

VORNAME:

NAME:

Kandidatennummer:



Berufskennnisse BK 3

Visualisierung

Pos. 3	Visualisierung	schriftlich	45 Min.	-
--------	----------------	-------------	---------	---

Bei der „Visualisierungs“ Prüfung werden neben wissen vor allem auch ihre Zeichnerischen-, Darstellungs-, Fähigkeiten abgefragt.

Für die Lösung der vorliegenden 4 Aufgaben/Fragen stehen Ihnen 45 Minuten zur Verfügung.

Wir wünschen Ihnen gutes Gelingen.

Ermittlung der Noten

Sie können in BK 3, maximal 40 Punkte erreichen. Für die Note 6 benötigen Sie 36 Punkte.

Die Note wird wie folgt errechnet:

E = erzielte Punktzahl
A = max. Punktzahl =

$$\frac{E \times 5}{A} + 1 = \text{Note}$$

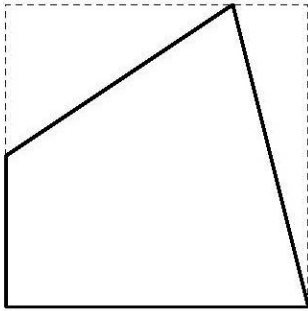
Beispiel: $\frac{29 \times 5}{35} + 1 = 5.14$

..... x 5
Prüfung: _____ + 1 =
.....

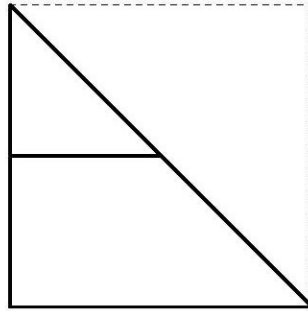
		Note BK 3
Erreichte Punktzahl	„Visualisierung“ Note BK 3
Visum der Experten / der Expertin		
Übertragen in Notenblatt Datum/Visum		

1. Zeichnen Sie die Abwicklung des unten mit einer 3-Tafelprojektion und Isometrie dargestellten Körpers.

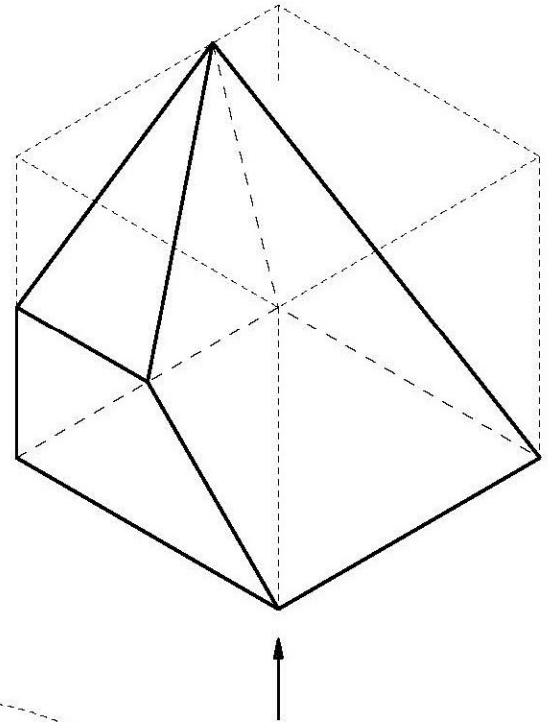
Aufriss



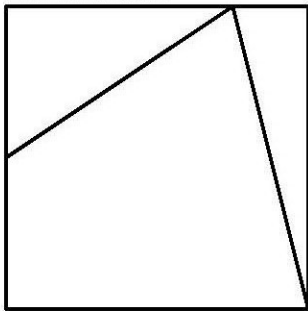
Seitenriss



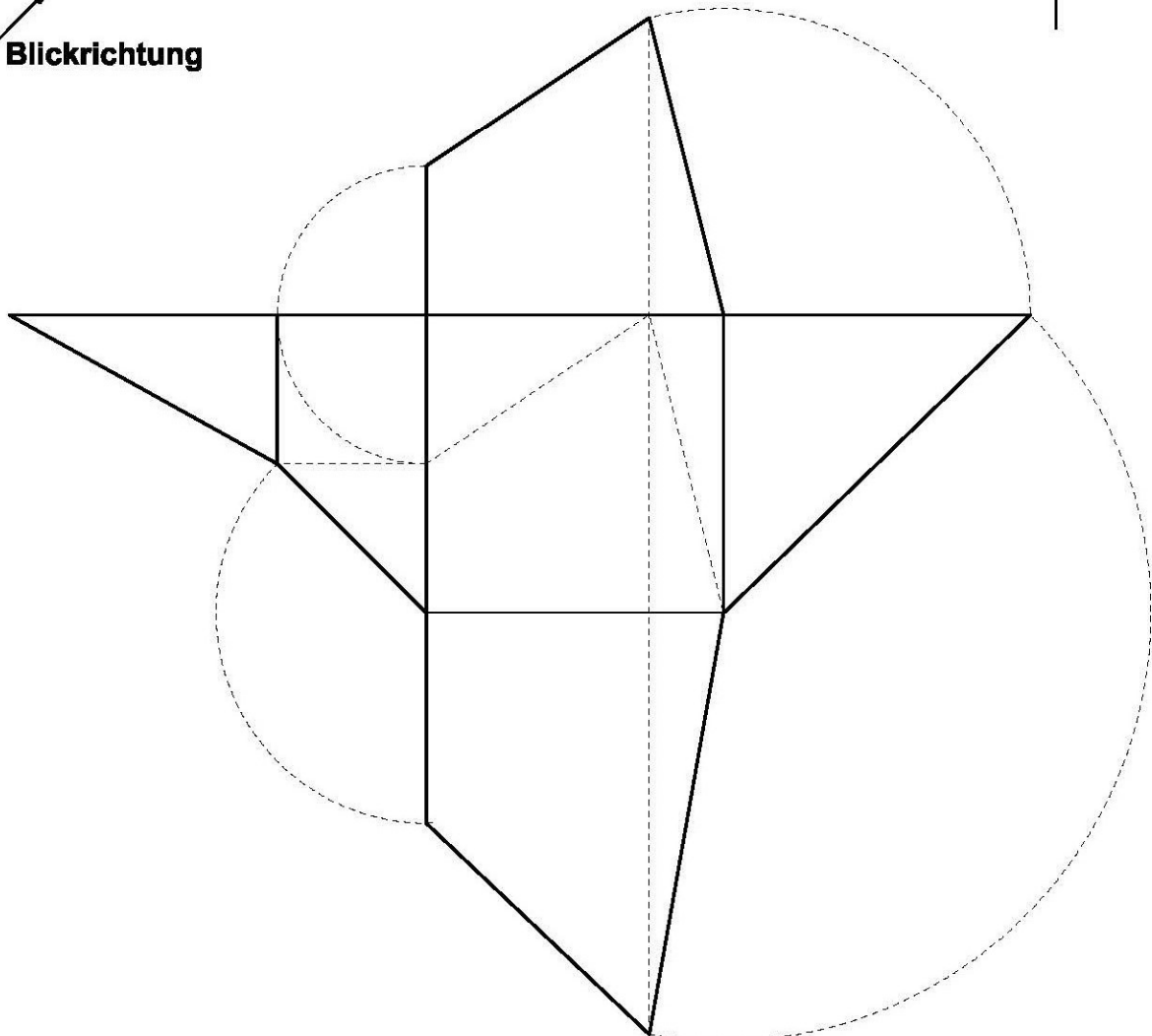
Isometrie



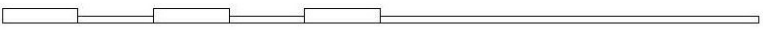
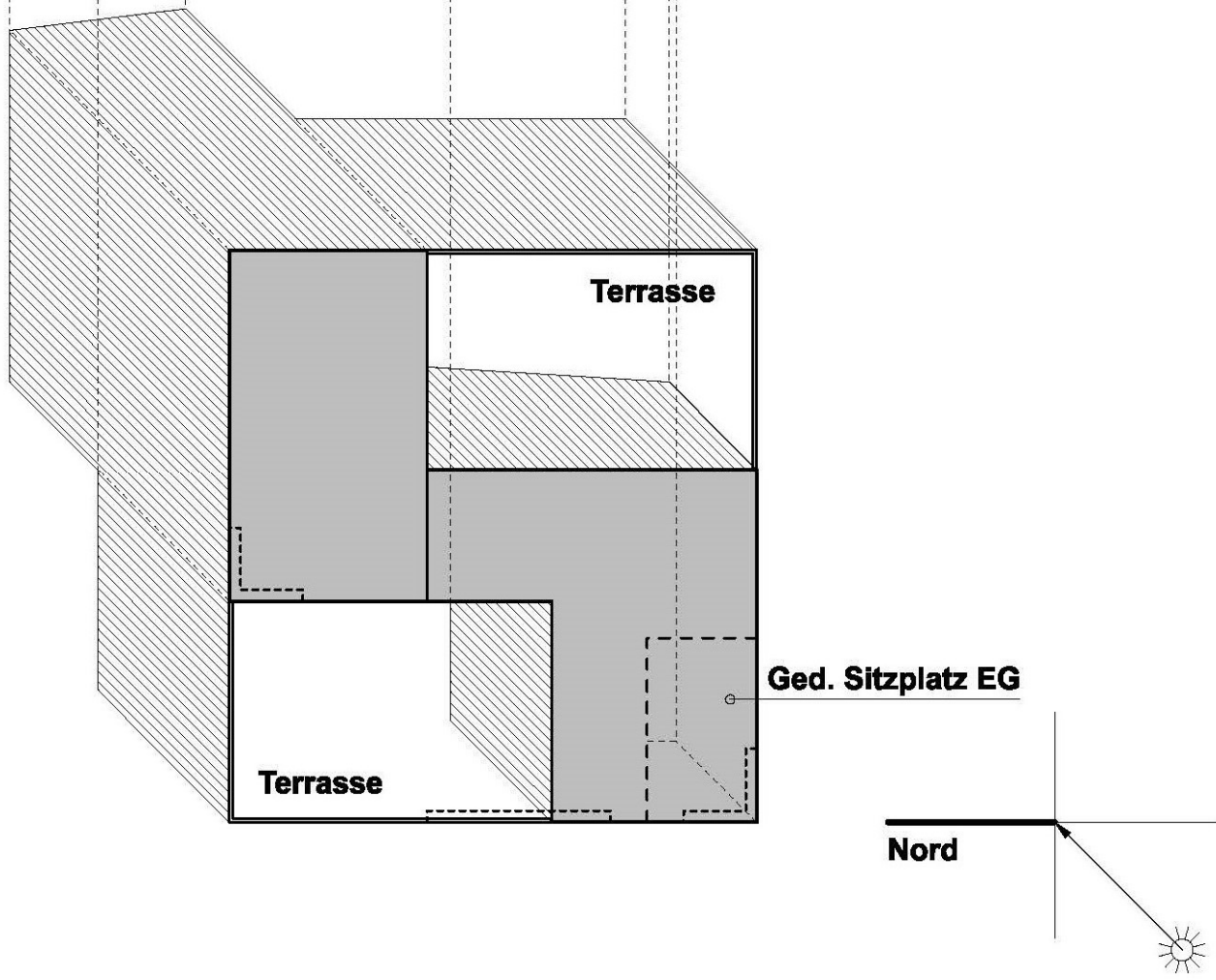
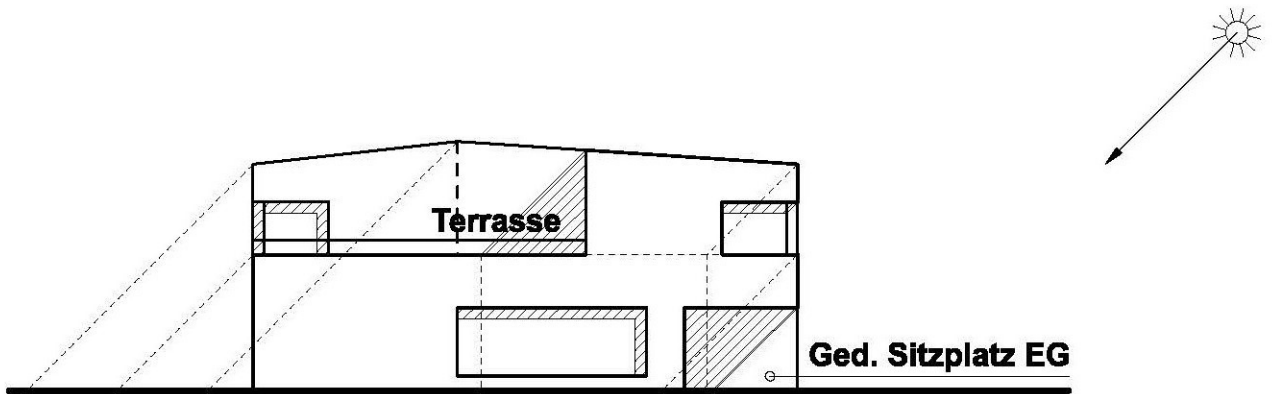
Grundriss



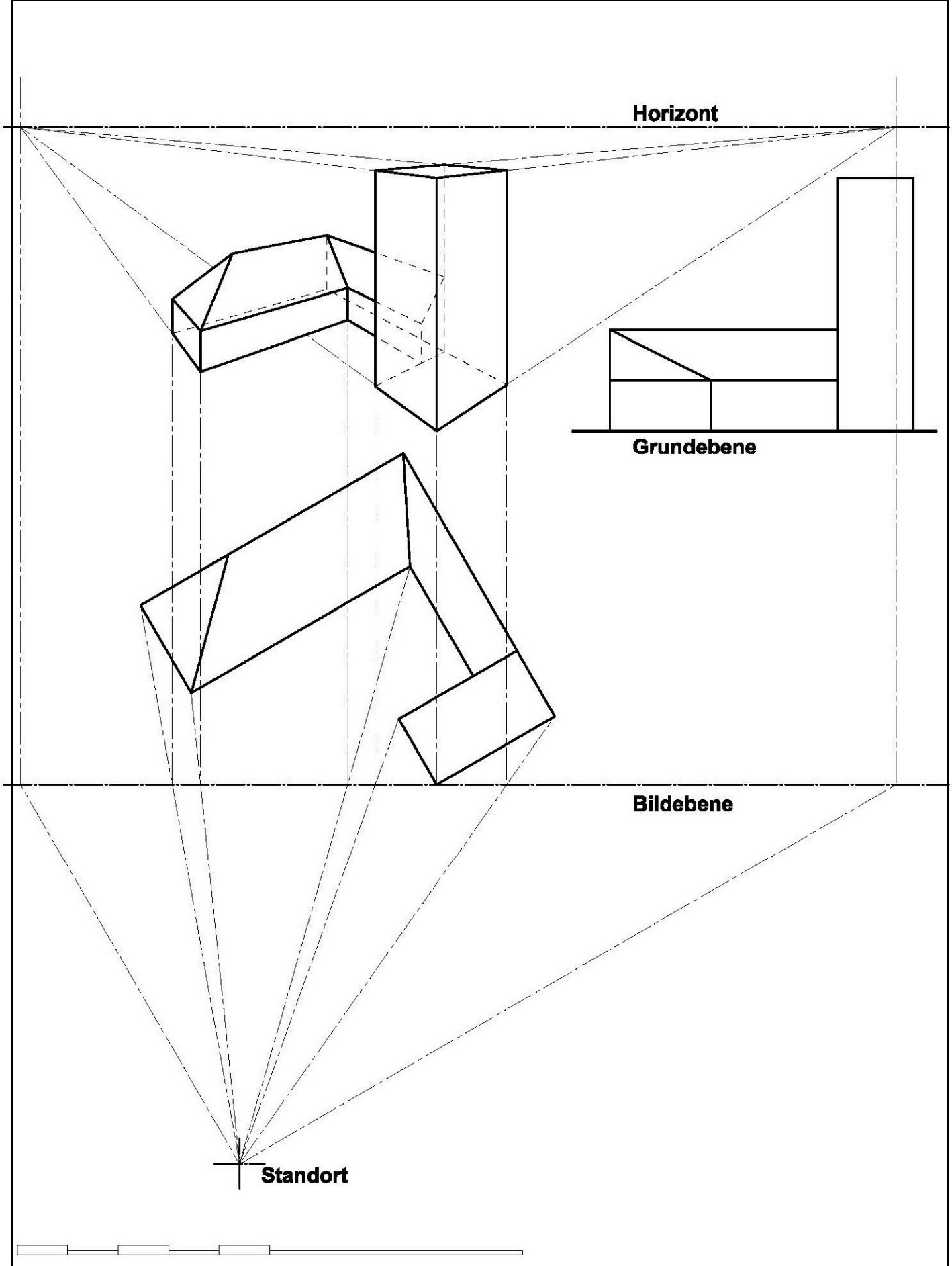
Blickrichtung



2. Konstruieren und Zeichnen Sie in Abgebildetem Grundriss und Ansicht des dargestellten Hauses den Eigen- und Wurf-Schatten von Gebäudeteilen sowie auch bei Fensterausschnitten. (Sonnen- Licht- Richtung ist mit Pfeil markiert / 45°)



3. Zeichnen Sie die Fluchtpunktperspektive des Gebäudekomplexes gemäss angegebenem Standpunkt, Bildebene und Horizont.



4. Konstruieren Sie die **Baugrube** anhand der vorgegebenen Informationen!
Grundriss und Schnitt A-A

10

OK gewachsenes Terrain: siehe Parzelleneckpunkte
 Kote Baugrubensohle: 450.00 m.ü.M
 Arbeitsraum: 60cm (Gebäudeaussenkante ist Strichliert angegeben)
 Böschungsverhältnis: 3:2

