

VORNAME: .....

NAME: .....

Kandidatennummer: .....

## Berufskennnisse BK 3

Visualisierung

Pos. 3	Visualisierung	schriftlich	45 Min.	-
--------	----------------	-------------	---------	---

Bei der „Visualisierungs“ Prüfung werden neben wissen vor allem auch ihre Zeichnerischen-, Darstellungs-, Fähigkeiten abgefragt.  
 Für die Lösung der vorliegenden 4 Aufgaben/Fragen stehen Ihnen 45 Minuten zur Verfügung.  
 Wir wünschen Ihnen gutes Gelingen.

### Ermittlung der Noten

Sie können in BK 3, maximal 40 Punkte erreichen. Für die Note 6 benötigen Sie 36 Punkte.

Die Note wird wie folgt errechnet:

E = erzielte Punktzahl       $\frac{E \times 5}{A} + 1 = \text{Note}$       Beispiel:  $\frac{29 \times 5}{35} + 1 = 5.14$   
 A = max. Punktzahl =

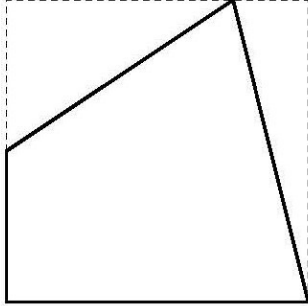
..... x 5	
Prüfung: _____	+ 1 =
.....	

		Note BK 3
Erreichte Punktzahl	„Visualisierung“ .....	.....
Visum der Experten / der Expertin .....		
Übertragen in Notenblatt Datum/Visum .....		

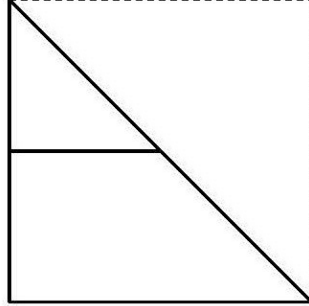
1. Zeichnen Sie die Abwicklung des unten mit einer 3-Tafelprojektion und Isometrie dargestellten Körpers.

10

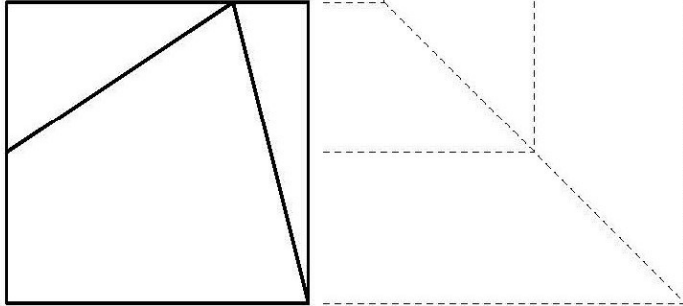
**Aufriss**



**Seitenriss**



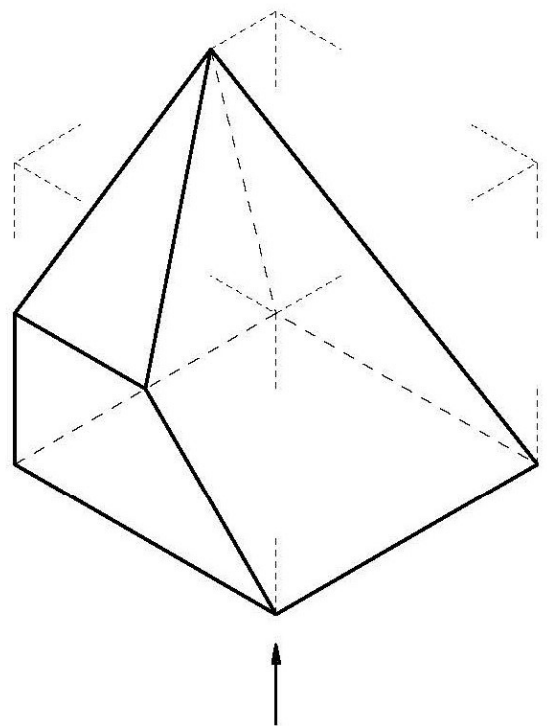
**Grundriss**



**Blickrichtung**

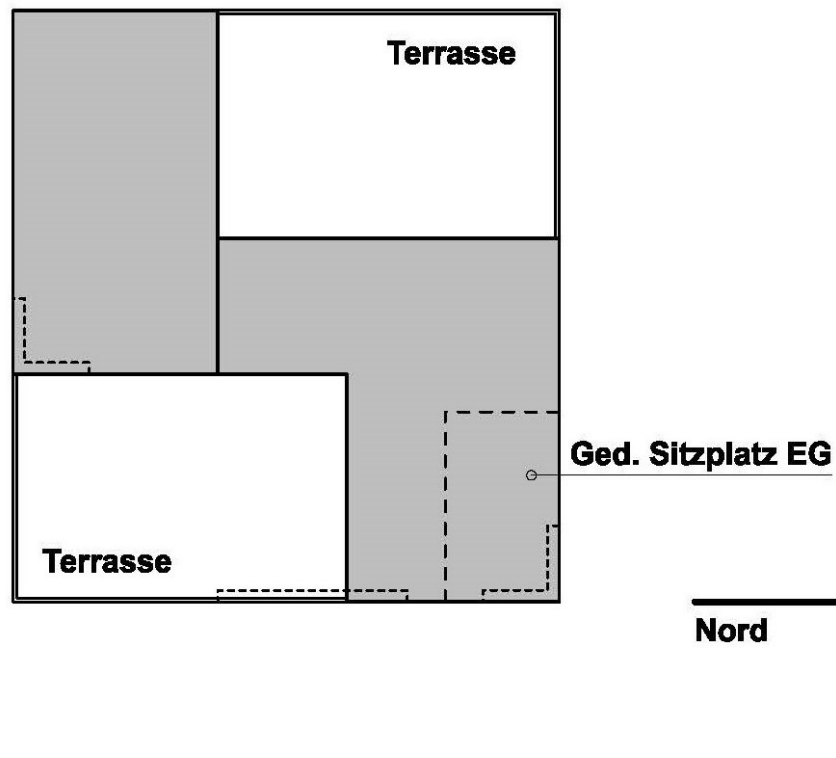
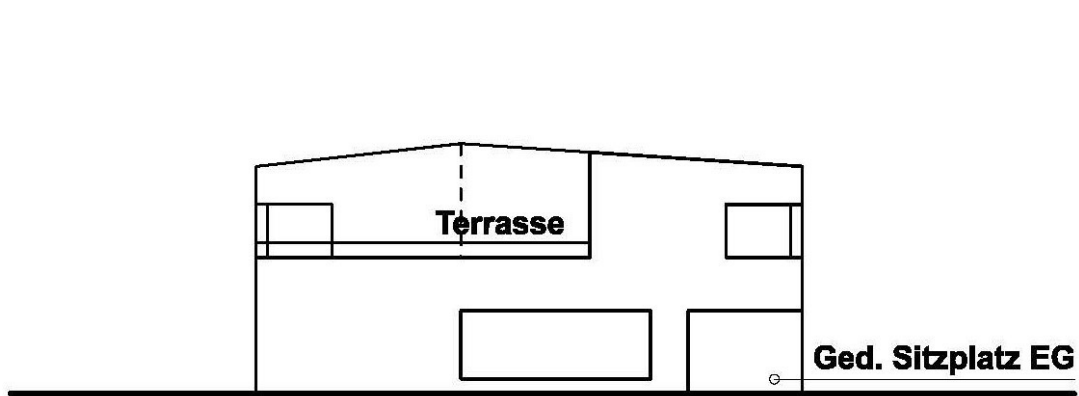


**Isometrie**



2. Konstruieren und Zeichnen Sie in Abgebildetem Grundriss und Ansicht des dargestellten Hauses den Eigen- und Wurf-Schatten von Gebäudeteilen sowie auch bei Fensterausschnitten. (Sonnen- Licht- Richtung ist mit Pfeil markiert / 45°)

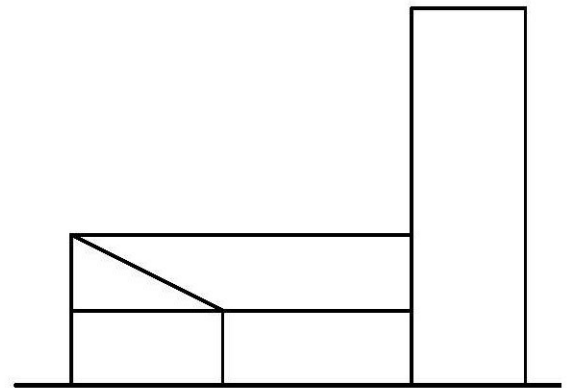
10



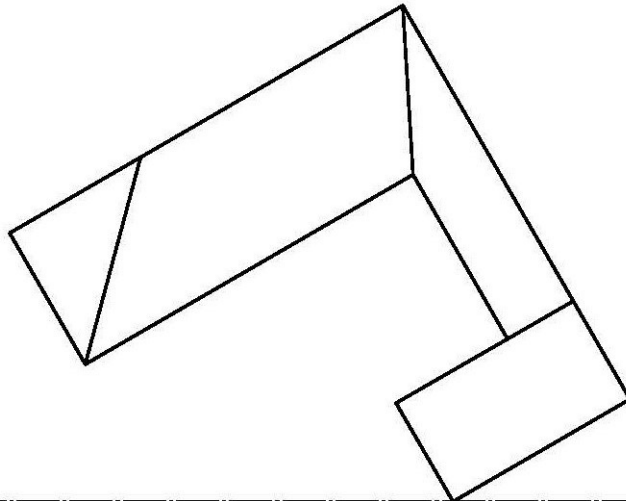
3. Zeichnen Sie die Fluchtpunktperspektive des Gebäudekomplexes gemäss angegebenem Standpunkt, Bildebene und Horizont.

10

Horizont



Grundebene

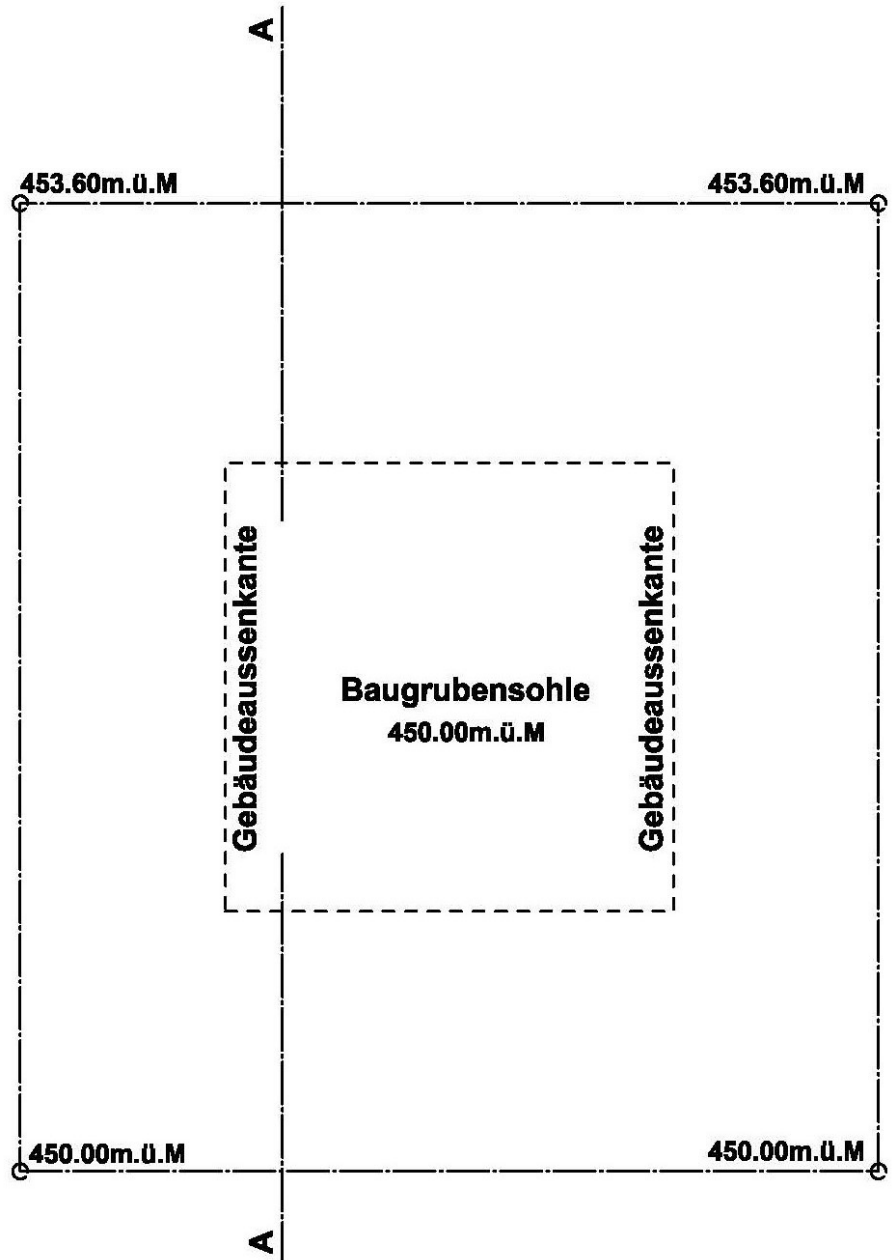


Bildebene

Standort

OK gewachsenes Terrain: siehe Parzelleneckpunkte  
Kote Baugrubensohle: 450.00 m.ü.M  
Arbeitsraum: 60cm (Gebäudeaussenkante ist Strichliert angegeben)  
Böschungsverhältnis: 3:2

Schnitt A-A



Grundriss 1:200 mit Grundstücksgrenzen und Gebäudeumriss