

VORNAME:

NAME:

Kandidatennummer:

Berufskennnisse BK 3

Visualisierung

Pos. 3	Visualisierung	schriftlich	45 Min.	-
--------	----------------	-------------	---------	---

Bei der „Visualisierungs“ Prüfung werden neben wissen vor allem auch ihre Zeichen-, zeichnerischen-, Darstellungs-, Fähigkeiten abgefragt.

Für die Lösung der vorliegenden 4 Aufgaben/Fragen stehen Ihnen 45 Minuten zur Verfügung.

Wir wünschen Ihnen gutes Gelingen.

Ermittlung der Noten

Sie können in BK 3, maximal 40 Punkte erreichen. Für die Note 6 benötigen Sie 36 Punkte.

Die Note wird wie folgt errechnet:

E = erzielte Punktzahl

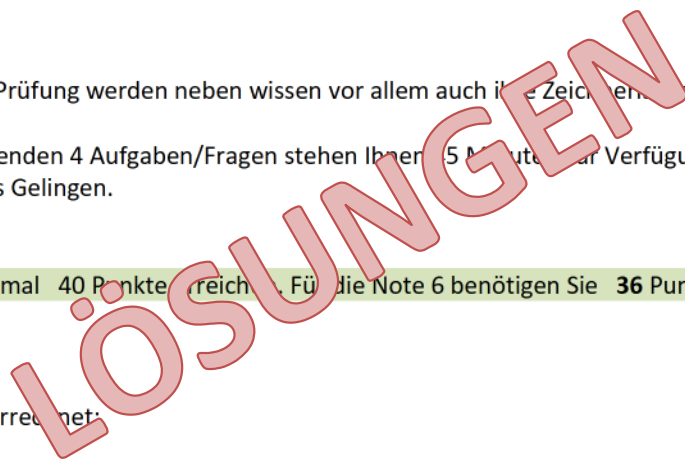
$$\frac{E \times 5}{A} + 1 = \text{Note}$$

Beispiel: $\frac{29 \times 5}{35} + 1 = 5.14$

A = max. Punktzahl =

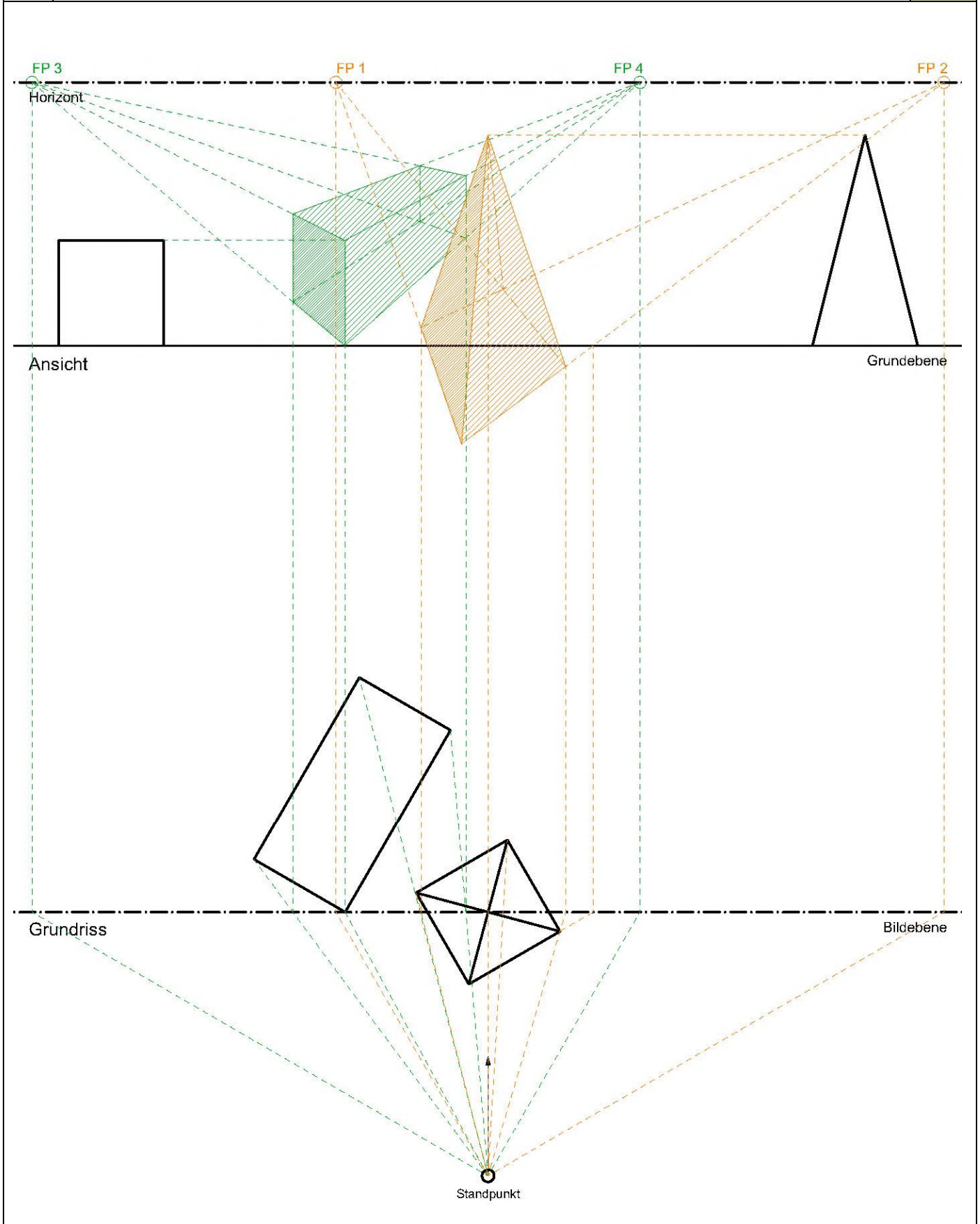
Prüfung: $\frac{\dots \times 5}{\dots} + 1 =$

		Note BK 3
Erreichte Punktzahl	„Visualisierung“	Note BK 3
Visum der Experten / der Expertin		
Übertragen in Notenblatt Datum/Visum		



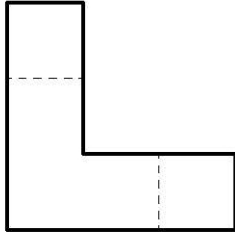
1. Konstruieren Sie die **FLUCHTPUNKTPERSPEKTIVE** der beiden Volumen in der untenstehenden Ansicht nach den eingezeichneten Vorgaben.

- Versenden Sie für die Konstruktion (Konstruktionslinien sichtbar stehen lassen) einen Bleistift und für die Ausarbeitung pro Volumen ein Farbstift. Jeder Körper hat zwei Fluchtpunkte.
- Nicht sichtbare Linien sind ebenfalls einzuzeichnen.

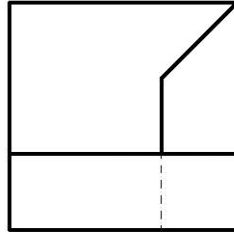


2. Zeichnen Sie die **ABWICKLUNG** des unten mit einer 3-Tafelprojektion und Isometrie dargestellten Körpers.

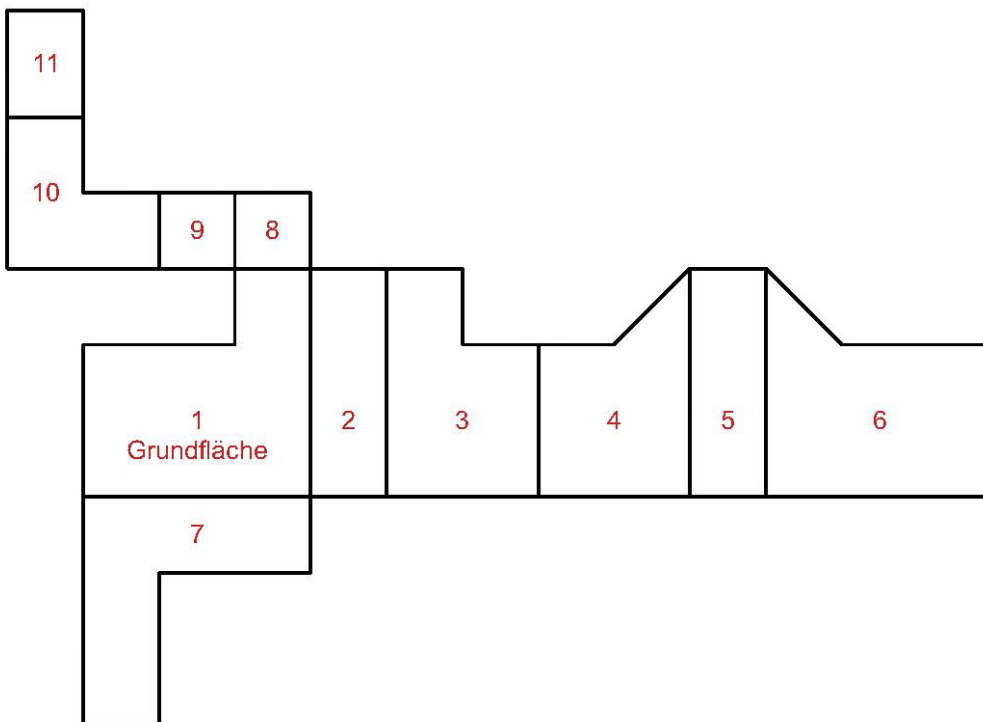
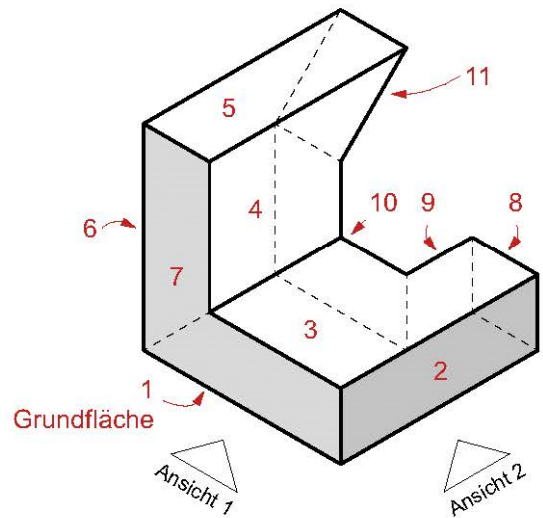
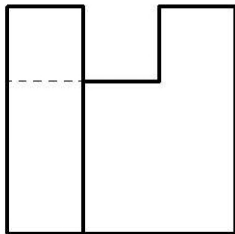
Ansicht 1



Ansicht 2

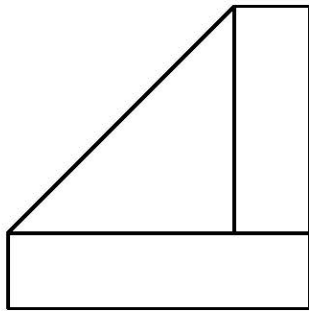


Grundriss

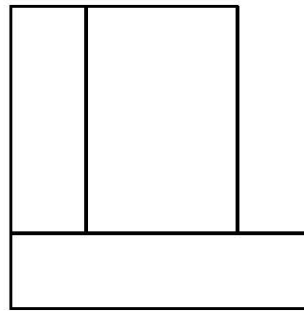


4. Zeichnen Sie die ISOMETRIE des unten mit einer 3-Tafelprojektion dargestellten Körpers.

Ansicht 1



Ansicht 2



Grundriss

