

Praktische Arbeiten

Kandidatin / Kandidat (Name, Vorname)

Kand. Nr.

.....

.....

1. Vorbereitung für Ausführungspläne
- 1.1 Problembearbeitung Teil A**
- 1.2 Gespräch zur Problembearbeitung
2. Arbeitsprobe
3. Skizzen, Aufnahmen
4. Gespräch über das Wahlpflichtfach

Aufgabenstellung zur Problembearbeitung Teil A – Zeitrahmen 45 Minuten

Für das vorliegende Bauvorhaben sollen Sie die ersten Detailstudien anfertigen.

Als erste Aufgabe bezeichnen Sie die min. 7, max. 9 wichtigsten Details in Grundriss, Schnitt und Fassade (einkreisen), die gelöst werden müssen.

Formulieren Sie dazu in Stichworten die Problemstellung in Bezug auf Konstruktion, Bauphysik, Materialisierung, Statik und Ästhetik.

Die Vorlagen werden nach 45 Minuten eingezogen.

Sie erhalten dann die vom Expertenteam bestimmten Details für die Aufgabe Teil B.

Praktische Arbeiten

Kandidatin / Kandidat (Name, Vorname)

Kand. Nr.

.....

.....

1. Vorbereitung für Ausführungspläne
- 1.1 Problembearbeitung Teil B**
- 1.2 Gespräch zur Problembearbeitung
2. Arbeitsprobe
3. Skizzen, Aufnahmen
4. Gespräch über das Wahlpflichtfach

Aufgabenstellung zur Problembearbeitung Teil B – Zeitrahmen 7 1/4 Std.

Für das vorliegende Bauvorhaben sollen Sie die ersten 7 Detailstudien anfertigen.

Als zweite Aufgabe entwickeln Sie die vorgegebenen 7 Details schrittweise zu Lösungsvorschlägen mindestens im Massstab 1:10 oder grösser (1:5 / 1:2) ?

Diese Skizzen werden Sie später im Fachgespräch zusätzlich erläutern können.

Darstellung

Alle Angaben, die Sie zur Entwicklung des Konstruktionsentwurfes bis zu den Lösungsvorschlägen mit einbezogen haben, geben Sie zusammen mit den Detailskizzen ab.

Alle Entwurfskizzen und Lösungsvorschläge sind auf A3 Querformat anzufertigen.

(keine Transparenzpapier)

Praktische Arbeiten

Kandidatin / Kandidat (Name, Vorname)

Kand. Nr.

.....

.....

1. Vorbereitung für Ausführungspläne
- 1.1 Problembearbeitung Teil B
- 1.2 Gespräch zur Problembearbeitung
2. **Arbeitsprobe**
3. Skizzen, Aufnahmen
4. Gespräch über das Wahlpflichtfach

Aufgabenstellung zur Arbeitsprobe – Zeitrahmen 4 Std.

Erstellen Sie einen Werkplan im Massstab 1:50 vom Grundriss des Erdgeschosses.

Darstellung / Anforderungen

Die Darstellung und Zeichnungsart ist frei / Planformat 60/40 cm.

Der Werkplan soll alle wichtigen Details in Konstruktion, Materialisierung und den entsprechenden Schichtaufbau beinhalten.

Die Schichtaufbauten sind in Material und Dimension zu beschreiben.

Der Plan ist massstäblich zu zeichnen, ausführlich zu vermessen und mit Koten zu versehen (Stand eines Werkplans).

Der Plan soll gut lesbar, sauber und übersichtlich sein.

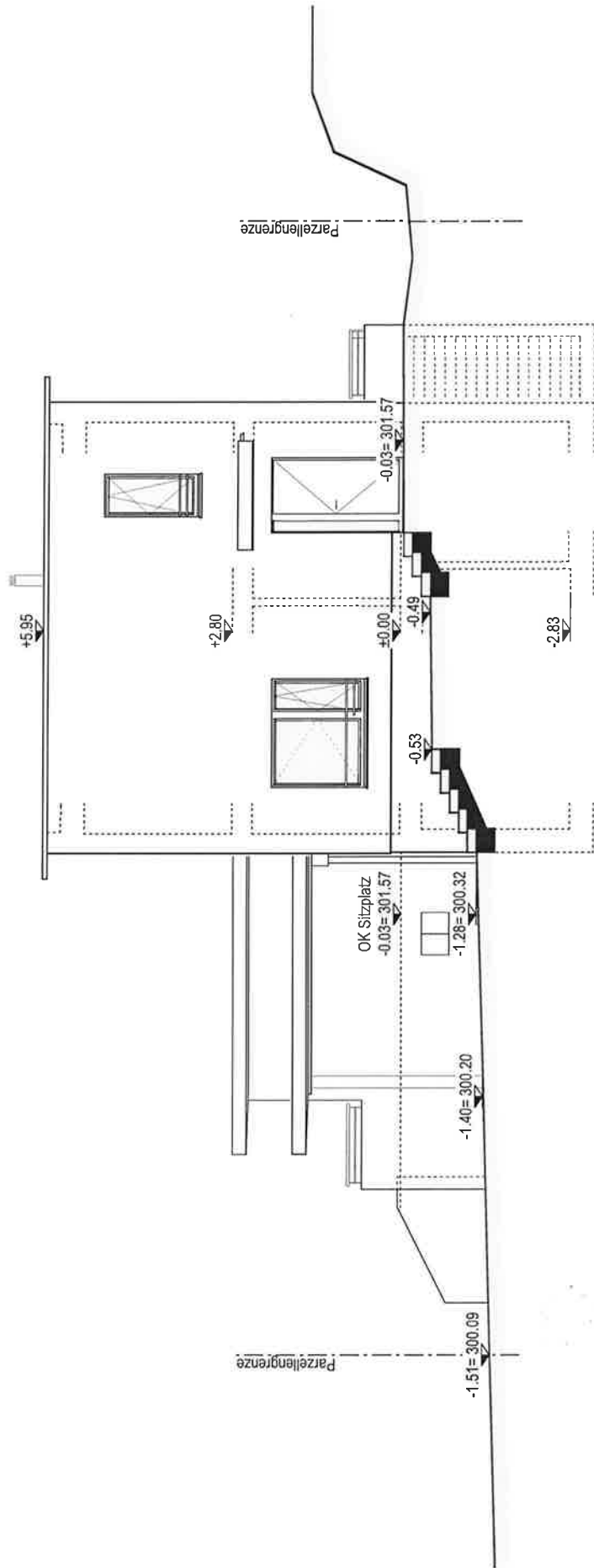
Erläuterungen zur Projektvorlage

Neubau eines Einfamilienhauses

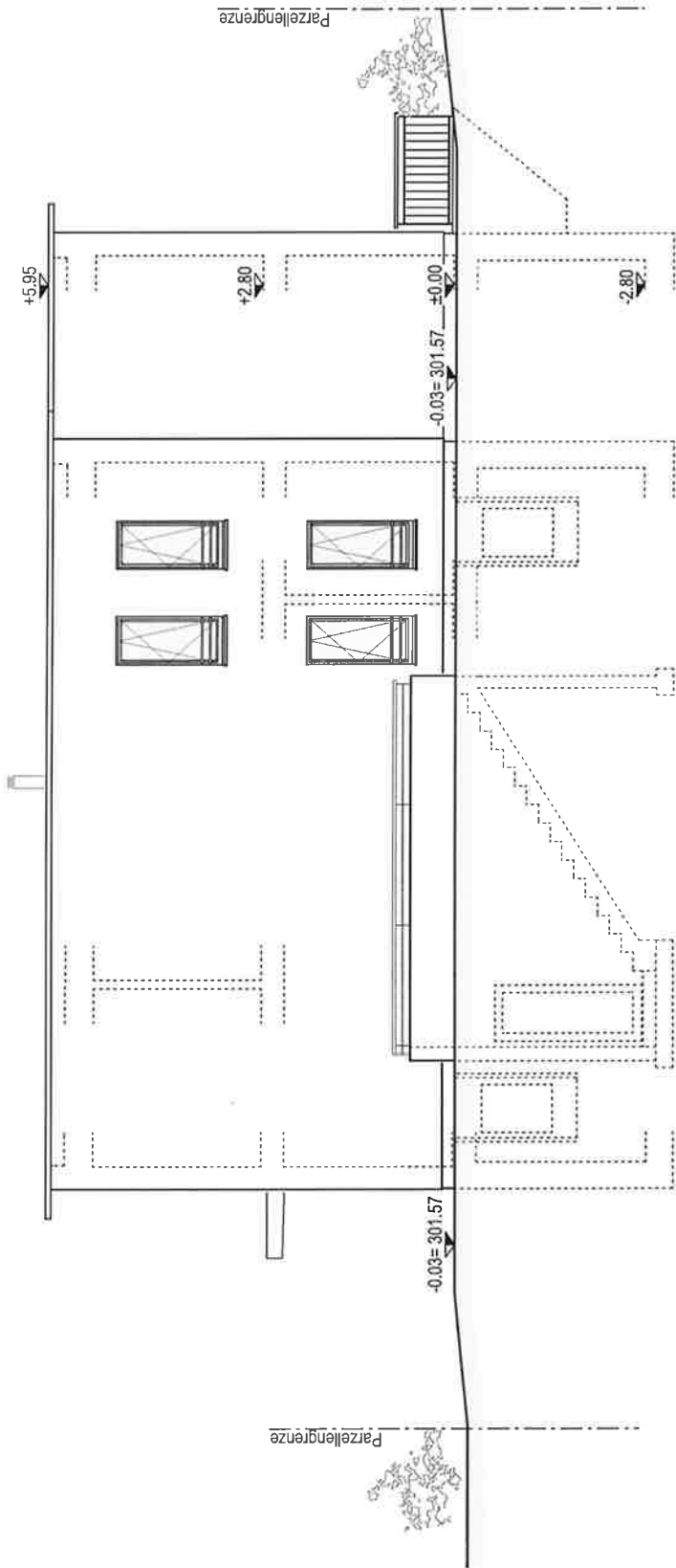
Die Vorlage entspricht dem Stand eines Vorprojekts. In die Ausführungspläne sollen Idee, Konzept, Charakter und Hauptmasse übernommen werden. Die Angaben sind unvollständig und müssen wo notwendig, dem Projekt entsprechend sinnvoll übernommen und ergänzt werden.

Konstruktionsangaben

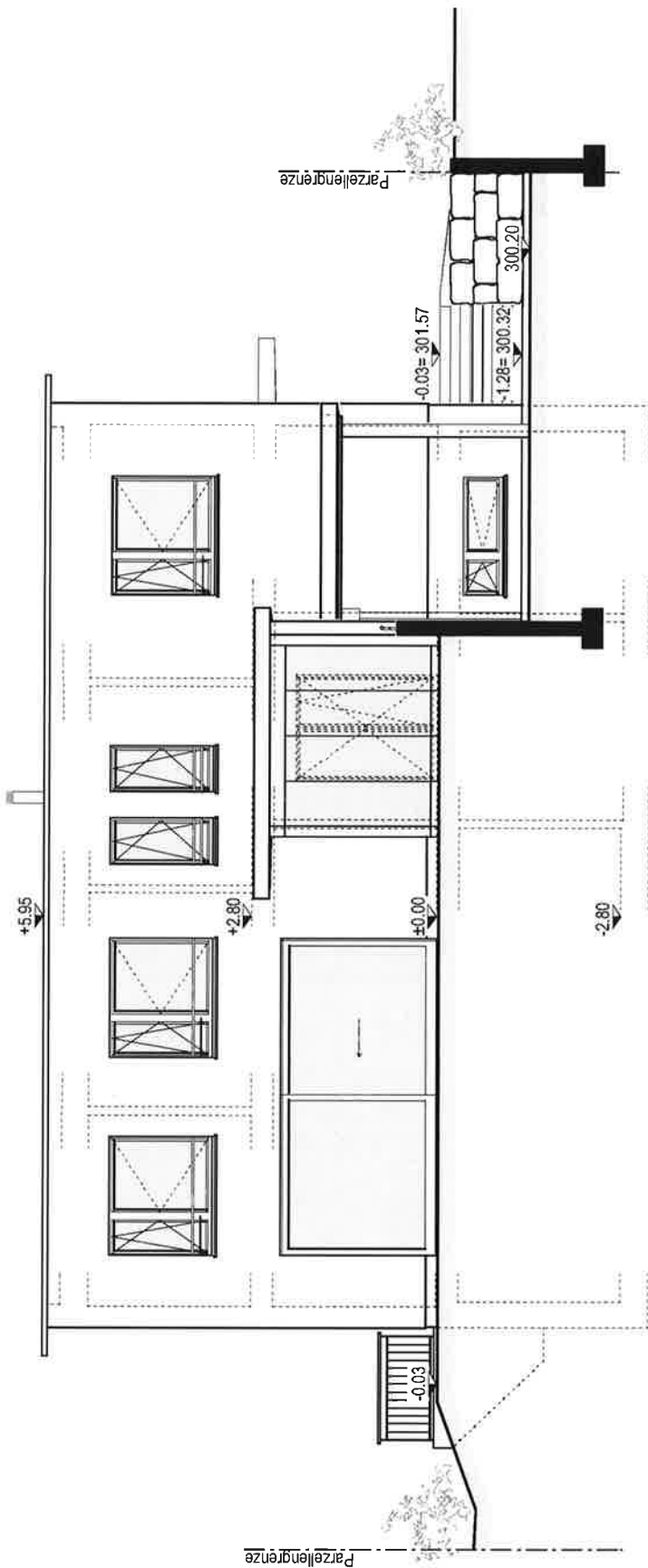
Fundation	Stahlbeton mit Magerbetonsohle
Decke über UG	Stahlbeton, Bodenheizung
Decke über EG	Schichtaufbau freigestellt, Bodenheizung
Aussenwände UG	Schichtaufbau freigestellt, nicht erdberührte Flächen sind verputzt ✓
Aussenwände EG + OG	Schichtaufbau freigestellt, verputzt ✓
Innenwände	Material freigestellt unter Beachtung der Statik ✓
Treppe UG / EG	Aussen- und Innentreppe in Ortbeton ✓
Treppe EG / OG	Eingeschobene Holztritte <i>Helmtreppe</i>
* Flachdach <i>Steildach</i>	Schichtaufbau freigestellt, extensivbegrünt- <i>Ziegeldach</i>
Nebendächer <i>Bedachgarage</i>	Schichtaufbau freigestellt, extensivbegrünt
Wintergarten	Unbeheizt; Metall; IV
Fenster / Wetterschutz	Holzmetall, IV / Verbundrafflamellen bei allen Fenstern in EG und OG
Spengler	Titanzink
Heizung	Gas , alle Räume in EG und OG beheizt, Getränkeraum, Wasch- und Technikraum in UG unbeheizt. <i>Balkon: UG beheizt, restliche Räume unbeh.</i>
* Flachdach/Ferriesse	<i>Zementplatten</i> Schichtaufbau freigestellt begehbar



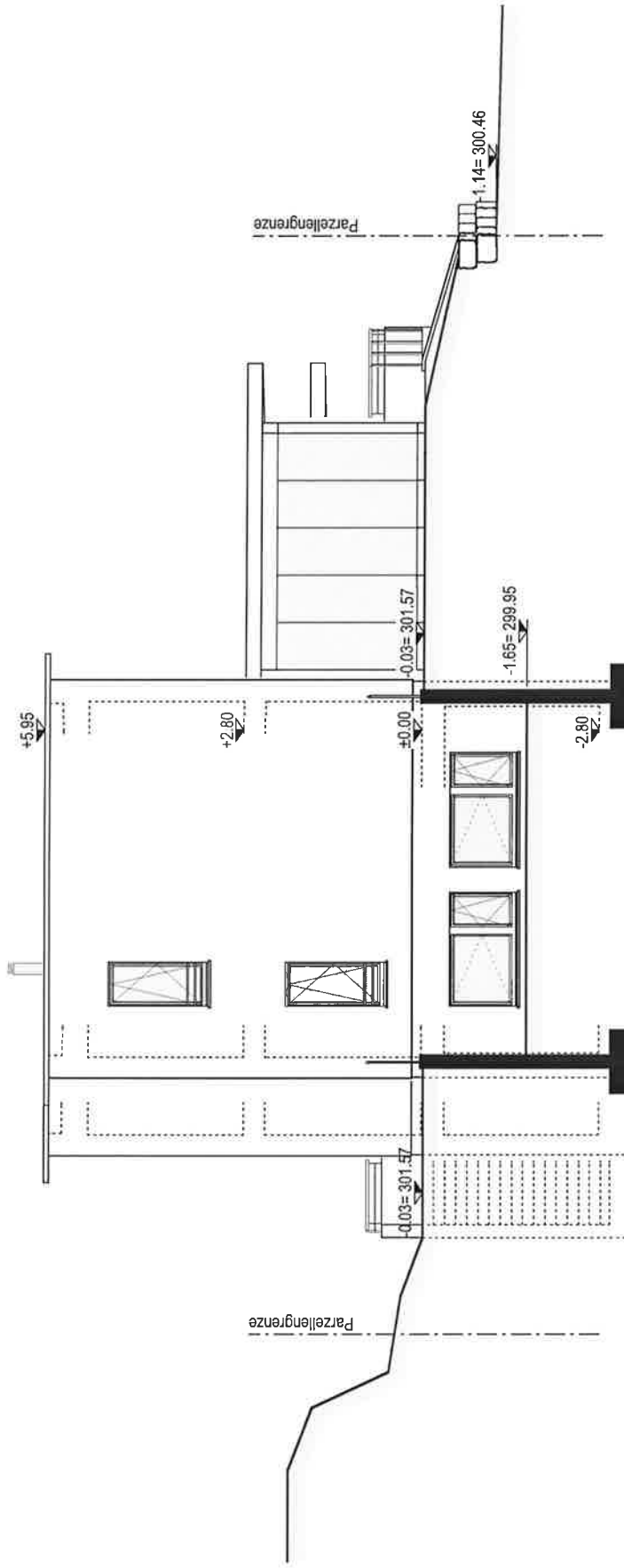
Nordostfassade_1:100



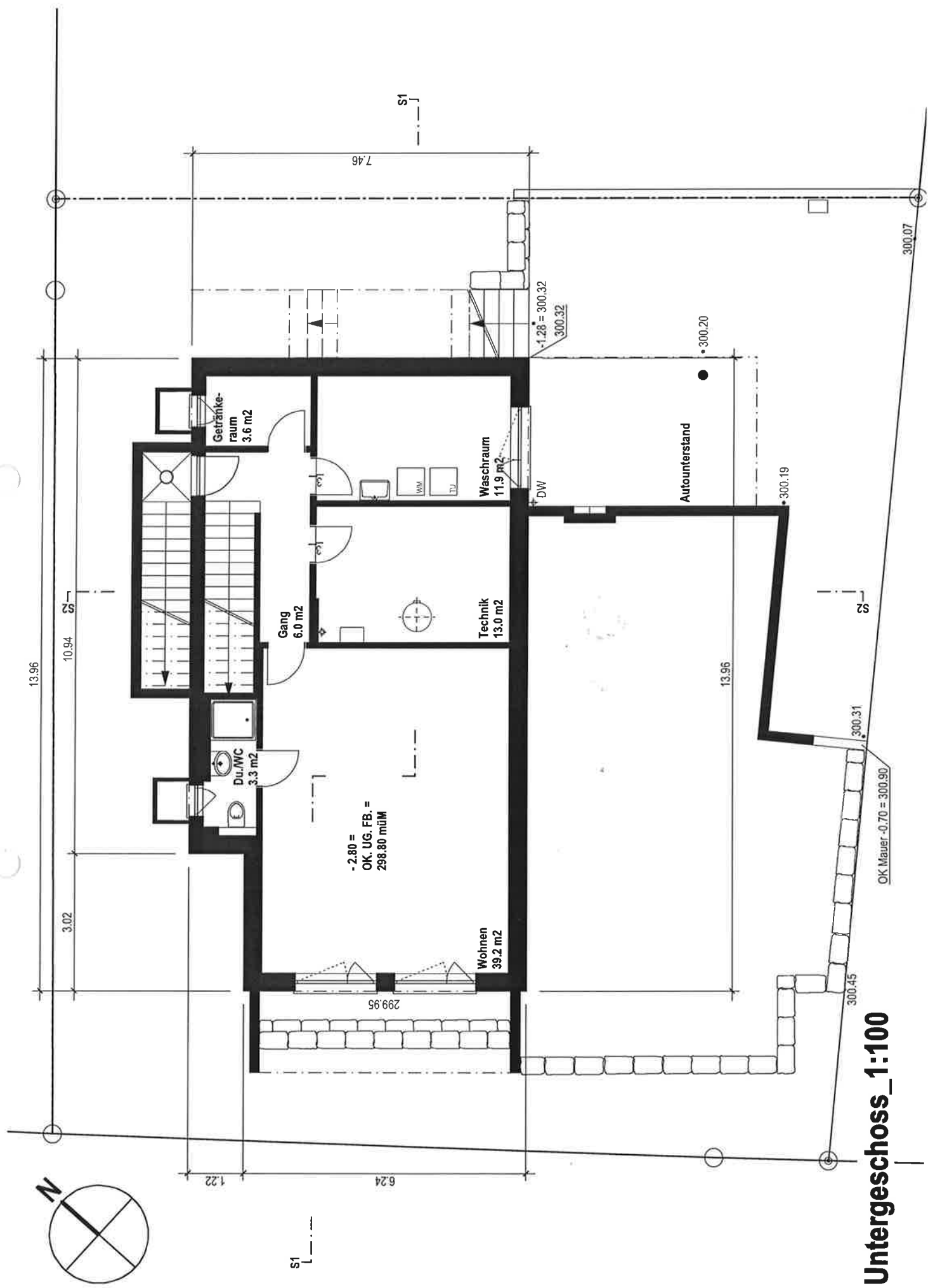
Nordwestfassade_1:100



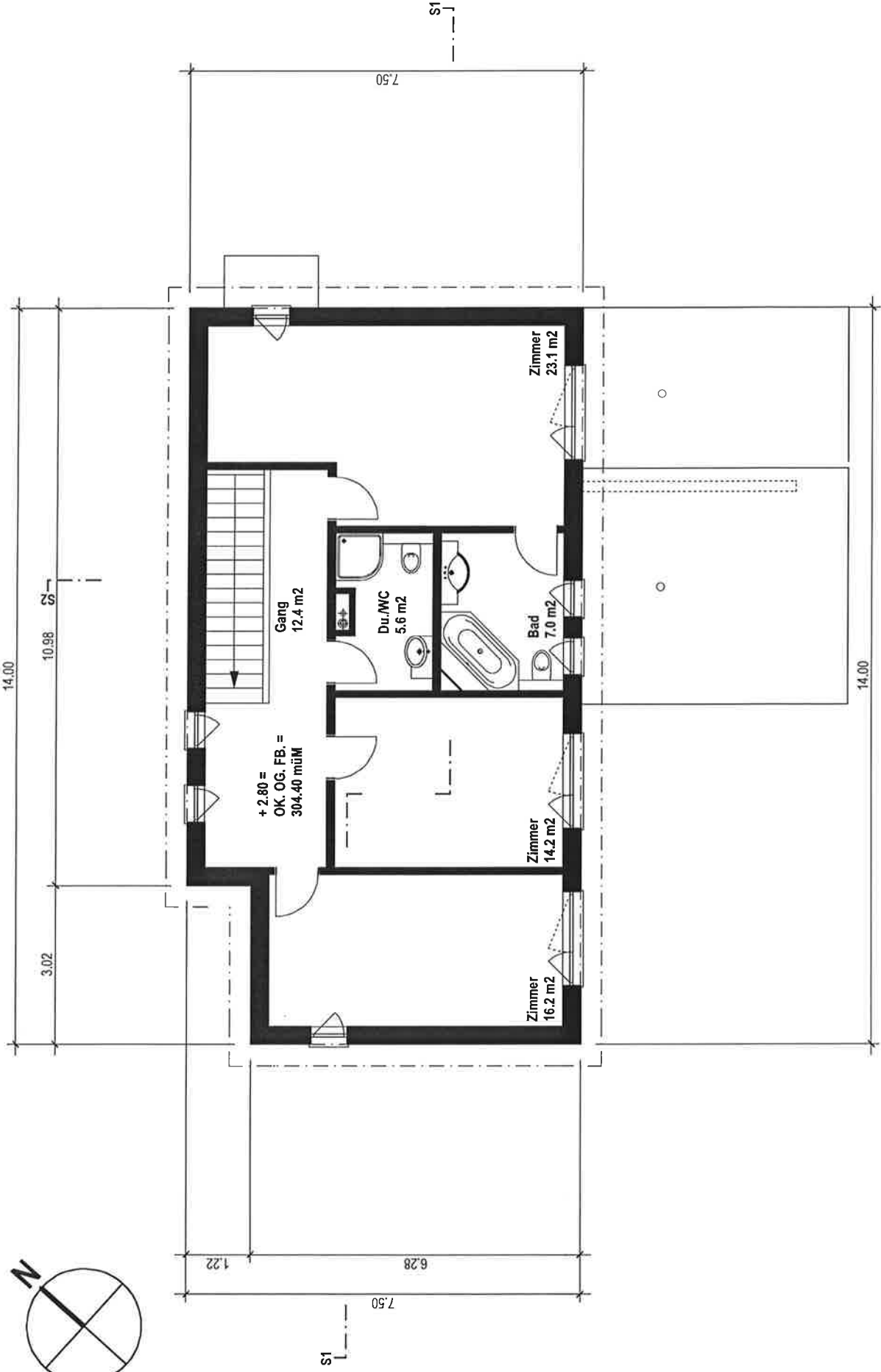
Südosfassade_1:100



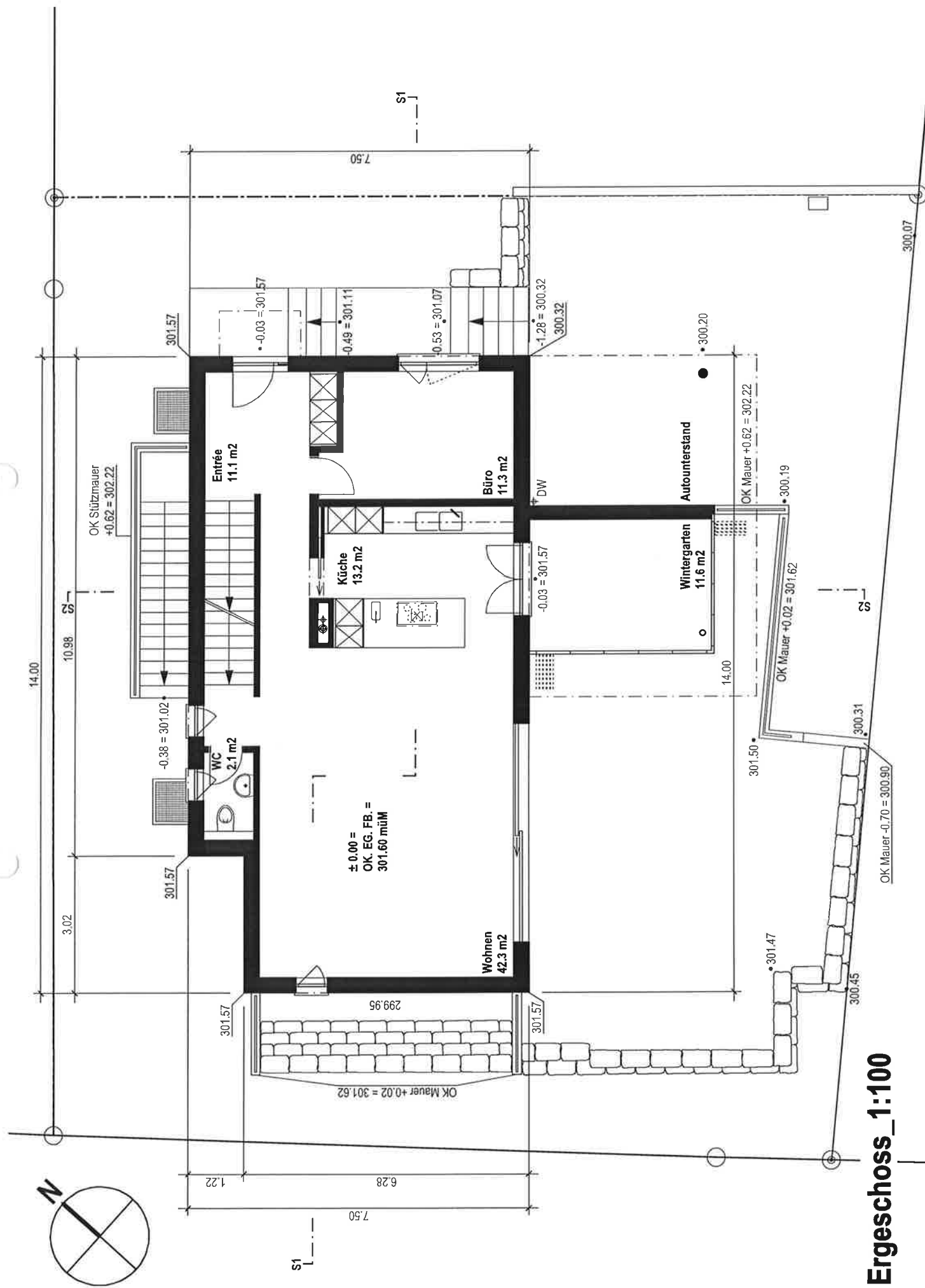
Südwestfassade 1:100



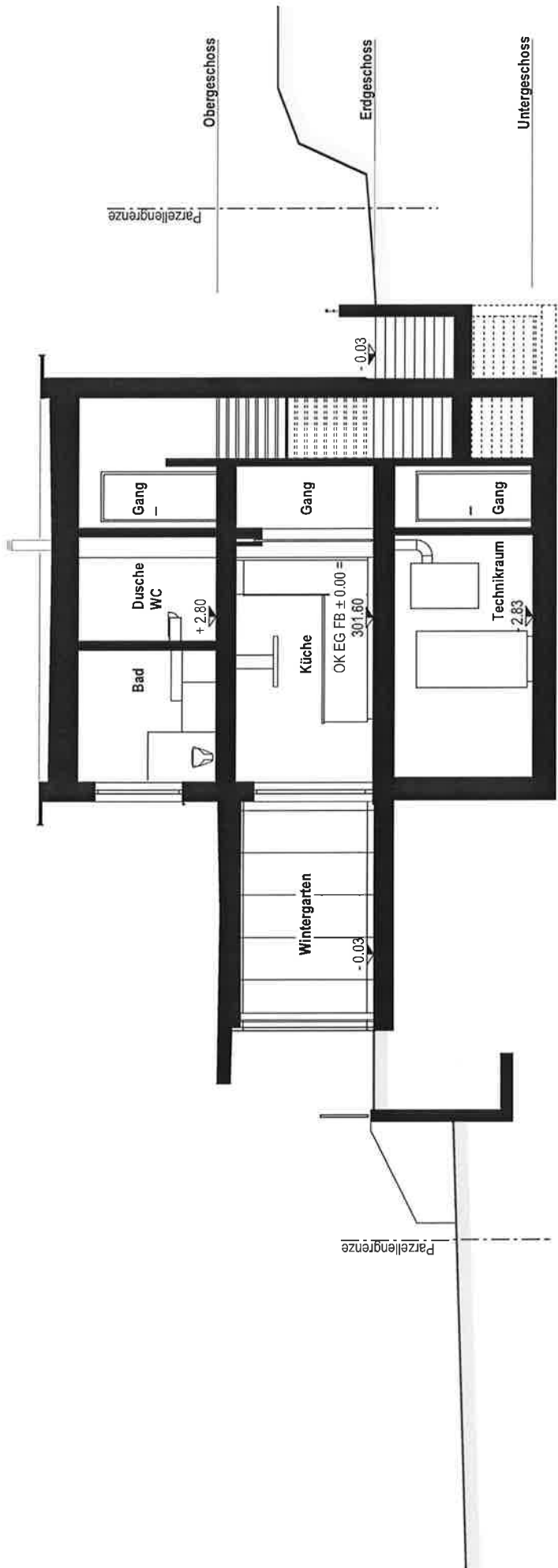
Untergeschoss_1:100



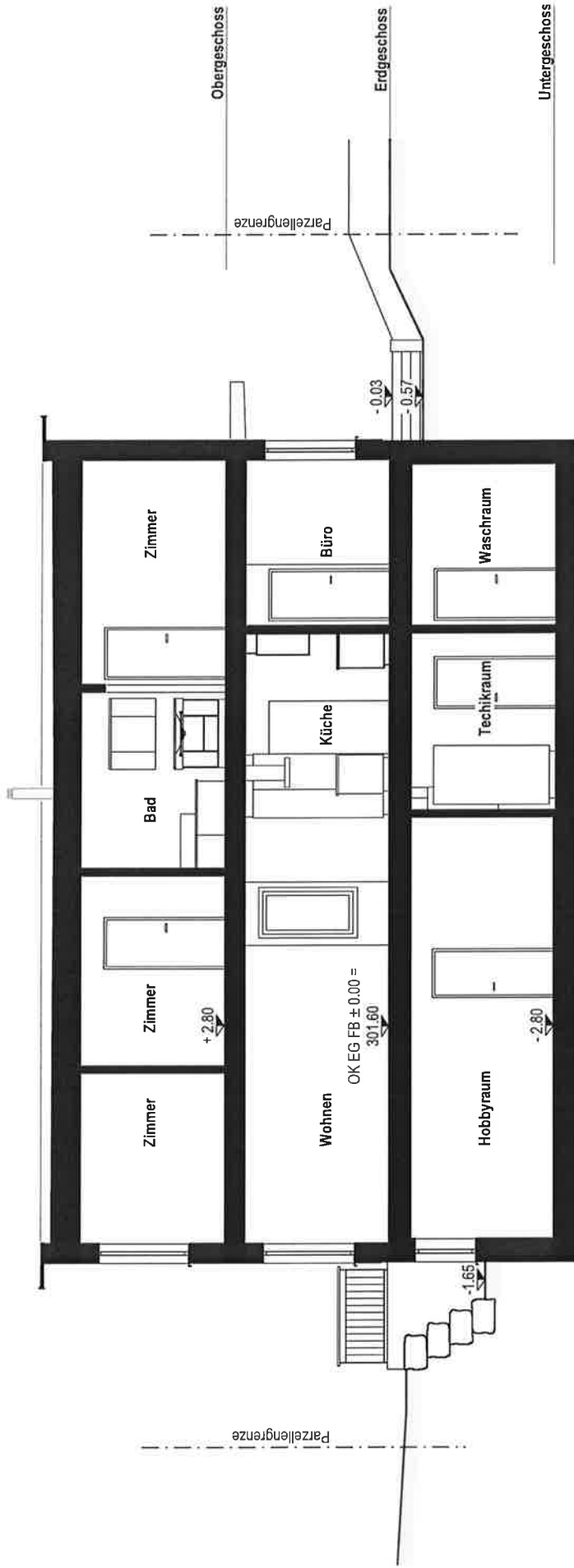
Obergeschoss_1:100



Ergeschoß 1:100



Schnitt_2-2_1:100



Schnitt_1-1_1:100