

Praktische Arbeiten

Kandidatin / Kandidat (Name, Vorname)

Kand. Nr.

.....

.....

1. Vorbereitung für Ausführungspläne
- 1.1 **Problembearbeitung Teil B**
- 1.2 Gespräch zur Problembearbeitung
2. Arbeitsprobe
3. Skizzen, Aufnahmen
4. Gespräch über das Wahlpflichtfach

Aufgabenstellung zur Problembearbeitung Teil B – Zeitrahmen 7 1/4 Std.

Für das vorliegende Bauvorhaben sollen Sie die ersten 7 Detailstudien anfertigen.

Als zweite Aufgabe entwickeln Sie die vorgegebenen 7 Details schrittweise zu Lösungsvorschlägen mindestens im Massstab 1:5.

Diese Skizzen werden Sie später im Fachgespräch zusätzlich erläutern können.

Darstellung

Alle Angaben, die Sie zur Entwicklung des Konstruktionsentwurfes bis zu den Lösungsvorschlägen mit einbezogen haben, geben Sie zusammen mit den Detailskizzen ab.

Alle Entwurfskizzen und Lösungsvorschläge sind auf A3 Papier / Querformat anzufertigen.

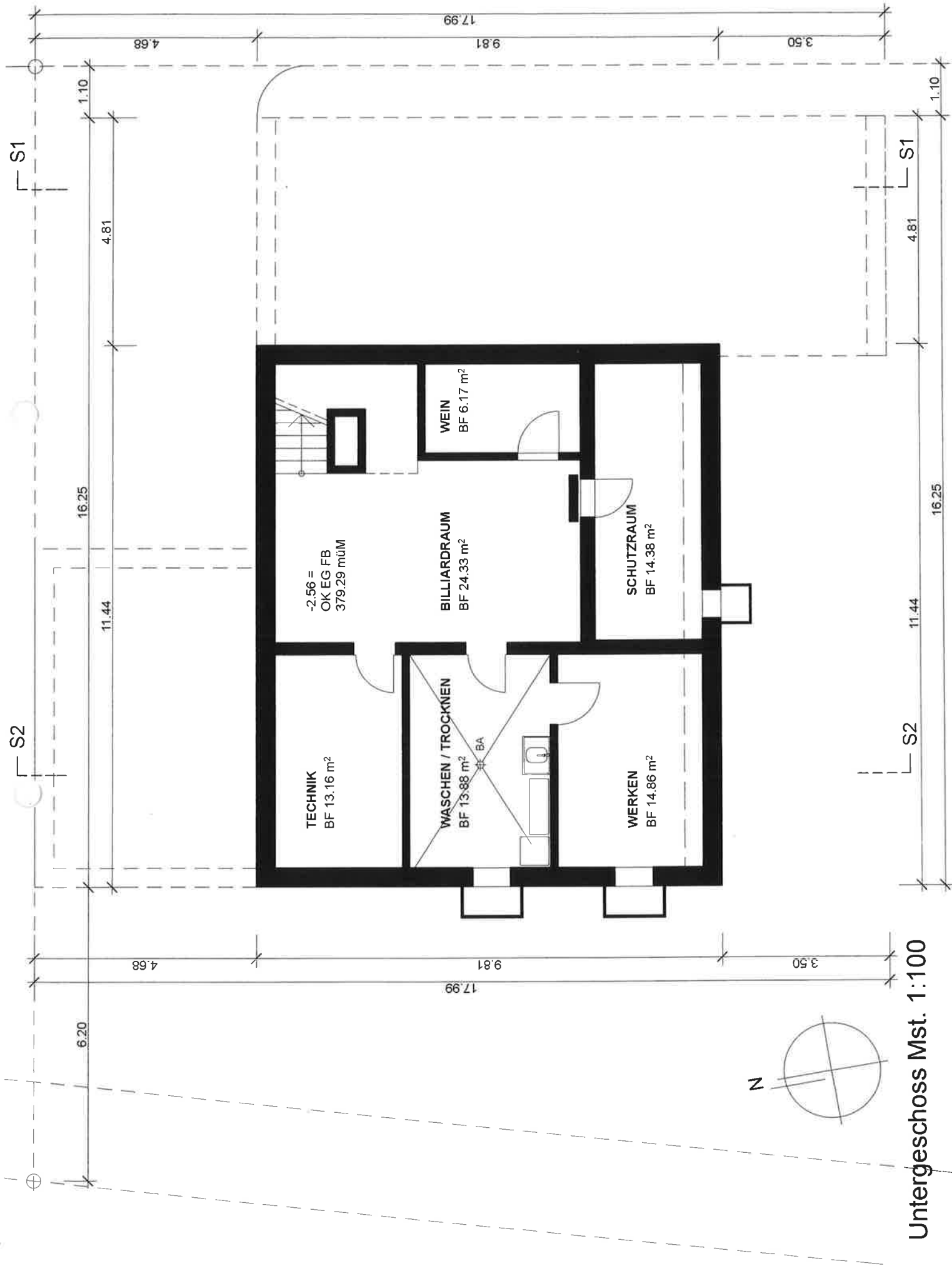
Erläuterungen zur Projektvorlage

Neubau eines Einfamilienhauses

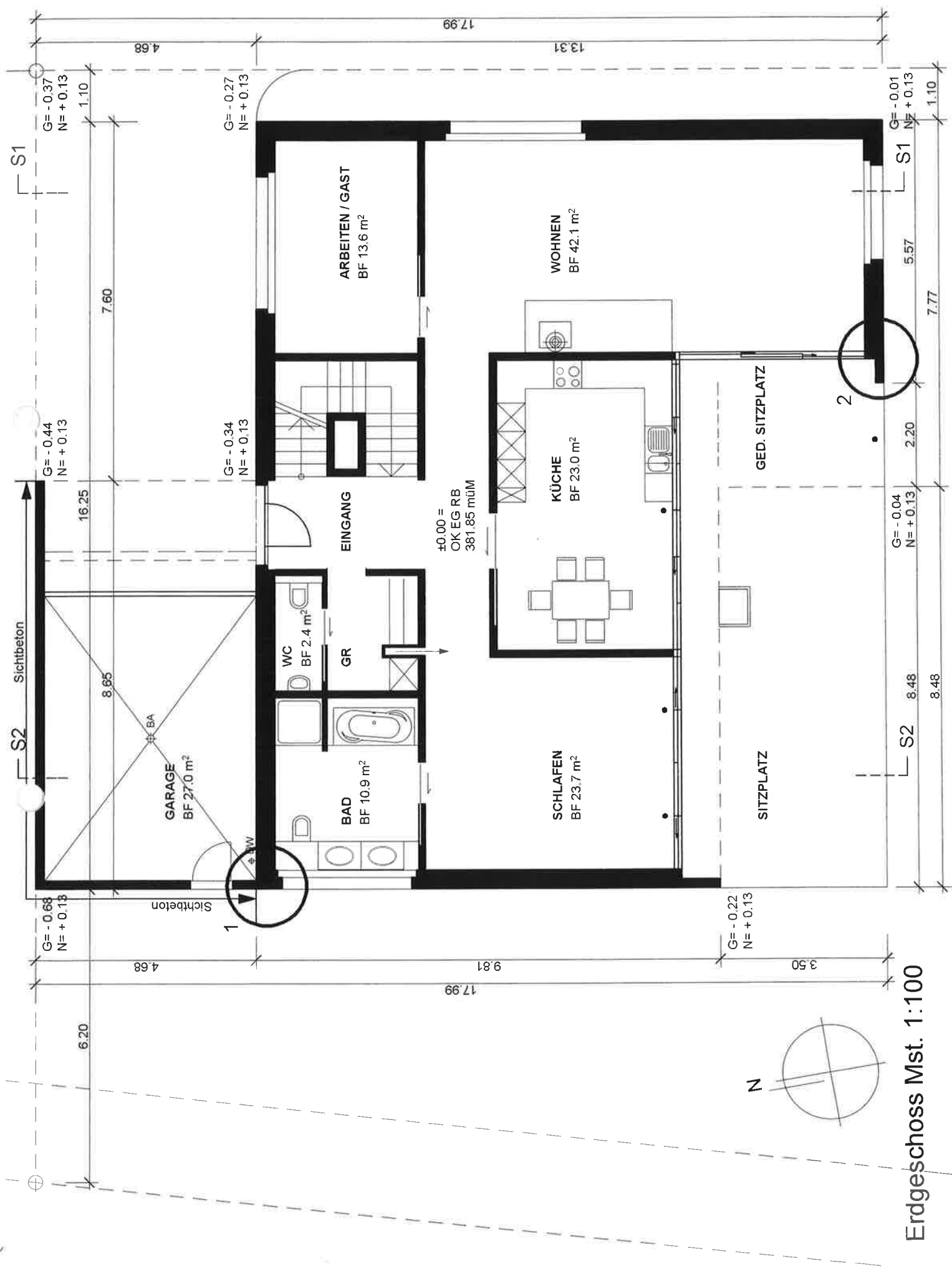
Die Vorlage entspricht dem Stand eines Vorprojekts. In die Ausführungspläne sollen Idee, Konzept, Charakter und Hauptmasse übernommen werden. Die Angaben sind unvollständig und müssen wo notwendig, dem Projekt entsprechend sinnvoll übernommen und ergänzt werden.

Konstruktionsangaben

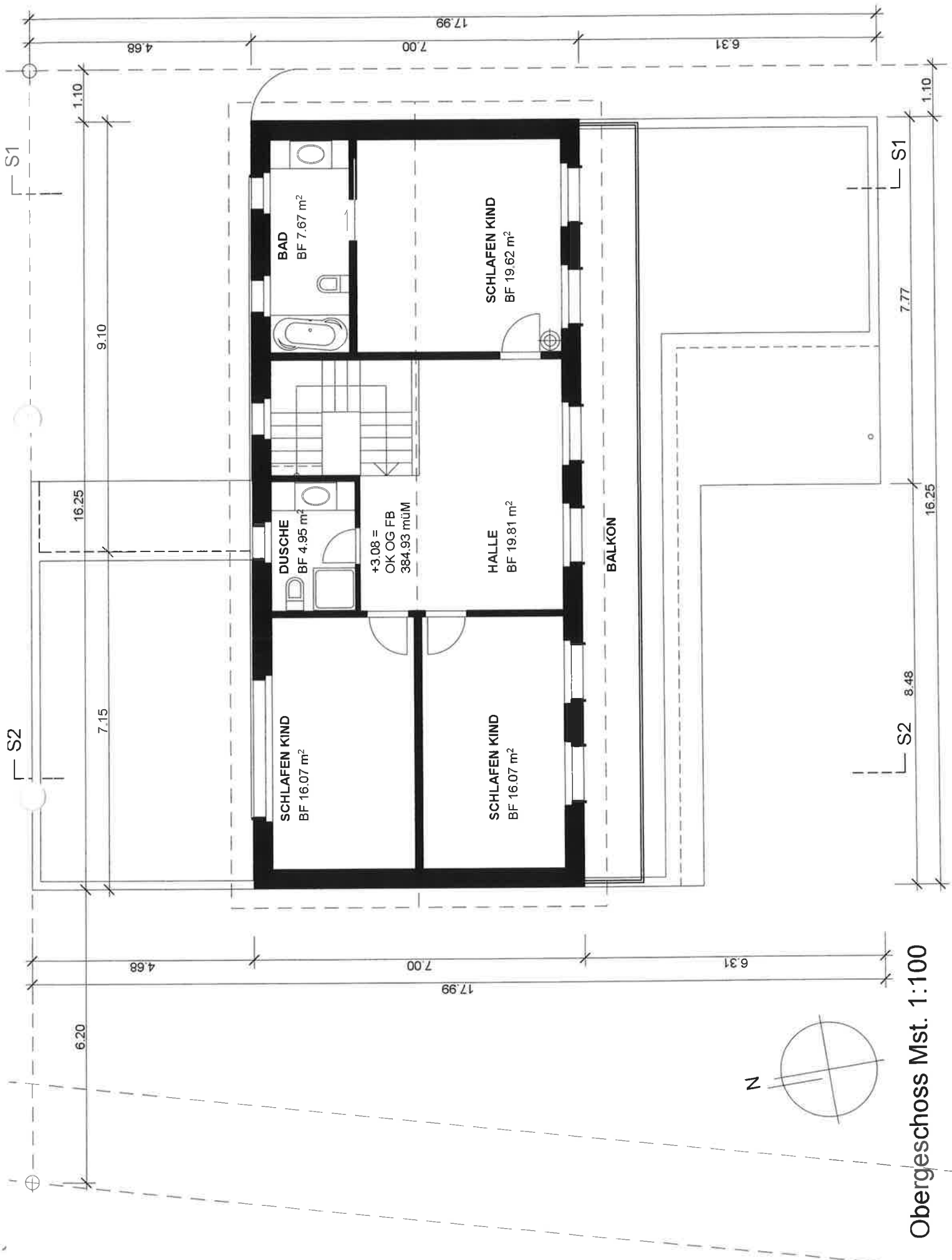
Fundation	Stahlbeton mit Magerbetonsohle
Decke über UG	Stahlbeton, Bodenheizung
Decke über EG	Schichtaufbau freigestellt, Bodenheizung
Aussenwände UG	Schichtaufbau freigestellt; nicht erdberührte Flächen sind verputzt
Aussenwände EG + OG	Schichtaufbau freigestellt; verputzt
Innenwände	Material freigestellt unter Beachtung der Statik
Treppe UG / EG	Innentreppe in Ortbeton mit aufgesetzten Holzstufen
Treppe EG / OG	Eingeschobene Holztritte
Steildach	Ziegeldach
Flachdach begehbar	Schichtaufbau freigestellt; begehbar
Nebendächer	Schichtaufbau freigestellt; extensivbegränt
Fenster / Wetterschutz	Holzmetall, IV / Verbundrafflamellen bei allen Fenstern in EG und OG
Spengler	Titanzink
Heizung	Wärmepumpe, alle Räume in EG und OG beheizt, Schutzraum, Werken, Wasch- und Technikraum in UG unbeheizt.



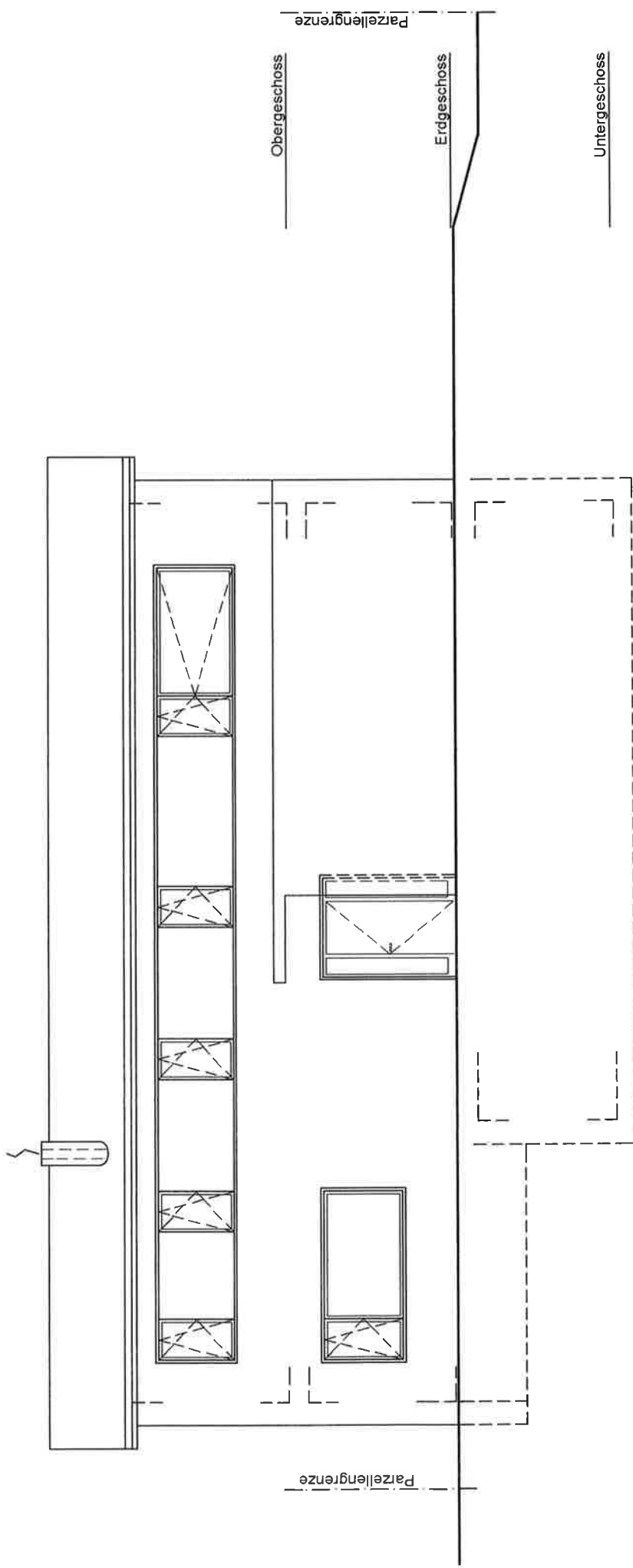
Untergeschoss Mst. 1:100



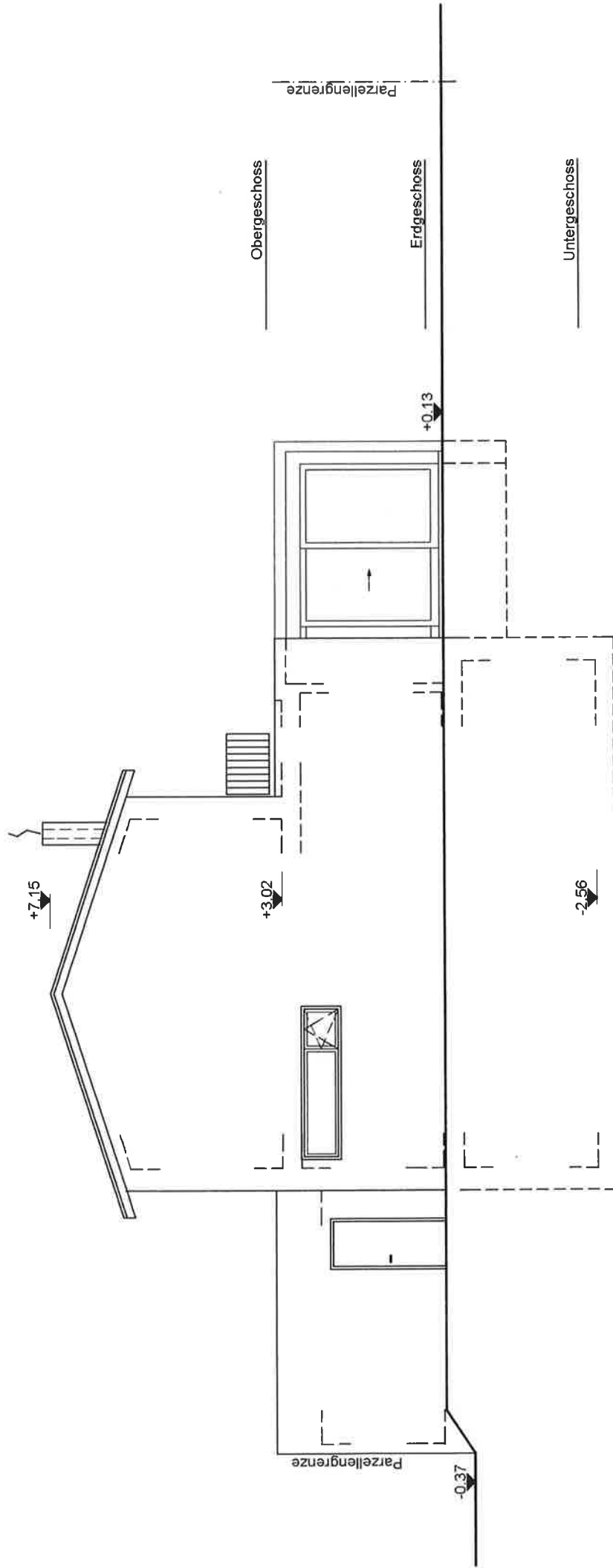
Erdgeschoss Mst. 1:100



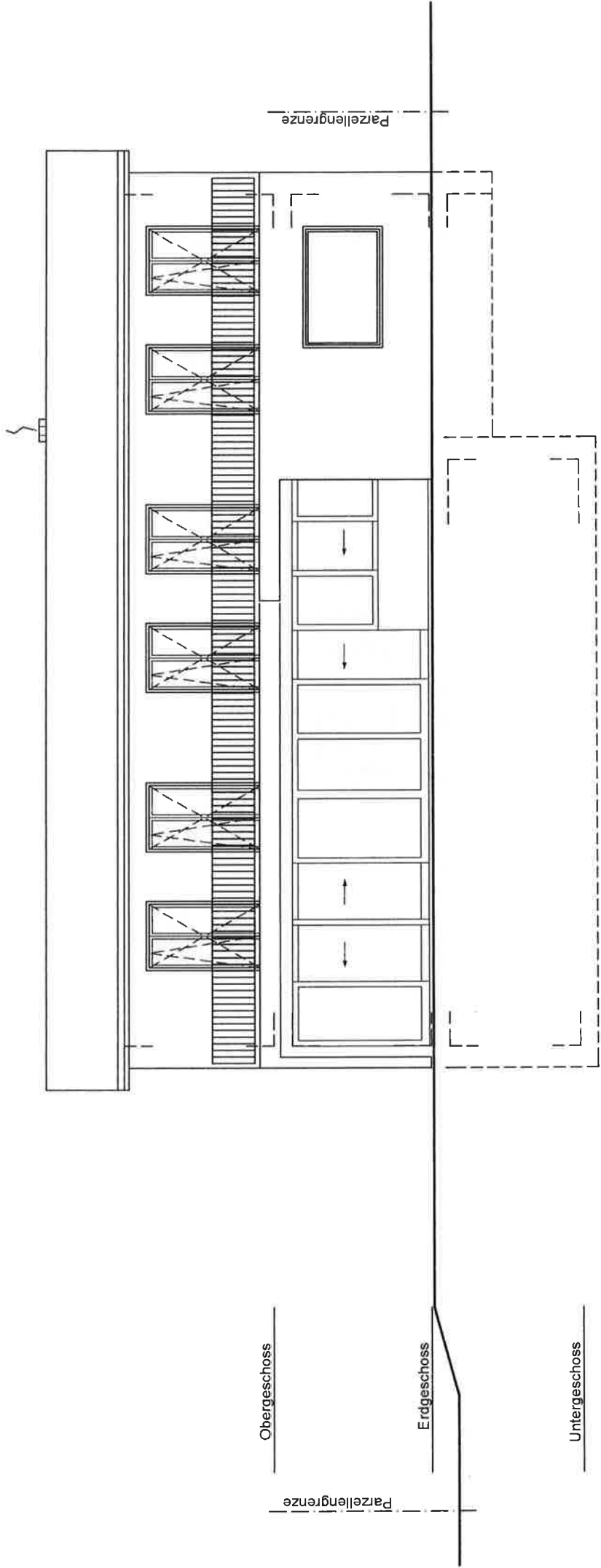
Obergeschoss Mst. 1:100



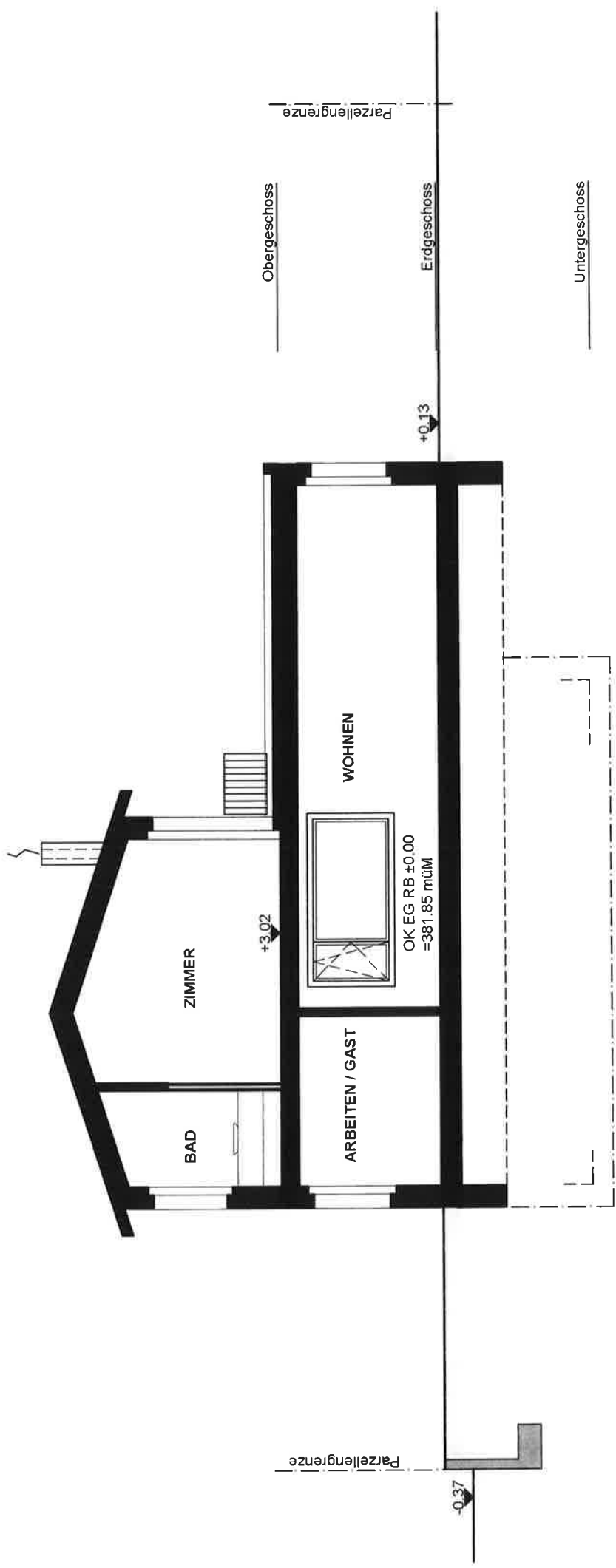
Nordfassade Mst. 1:100



Ostfassade Mst. 1:100



Südfassade Mst. 1:100



Schnitt 1-1 Mst. 1:100