

## Praktische Arbeiten

Kandidatin / Kandidat (Name, Vorname)

Kand. Nr.

- .....
1. Vorbereitung für Ausführungspläne
  - 1.1 Problembearbeitung Teil B
  - 1.2 Gespräch zur Problembearbeitung
  2. **Arbeitsprobe**
  3. Skizzen, Aufnahmen
  4. Gespräch über das Wahlpflichtfach

### **Aufgabenstellung zur Arbeitsprobe – Zeitrahmen 4 Std.**

Erstellen Sie einen Werkplan im Massstab 1:50 vom Grundriss des Erdgeschosses.

### **Darstellung / Anforderungen**

Die Darstellung und Zeichnungsart ist frei / Planformat A1, 60/84cm.

Der Werkplan soll alle wichtigen Details in Konstruktion, Materialisierung und den entsprechenden Schichtaufbau beinhalten.

Die Schichtaufbauten sind in Material und Dimension zu beschreiben.

Der Plan ist massstäblich zu zeichnen, ausführlich zu vermessen und mit Koten zu versehen (Stand eines Werkplans).

Der Plan soll gut lesbar, sauber und übersichtlich sein.

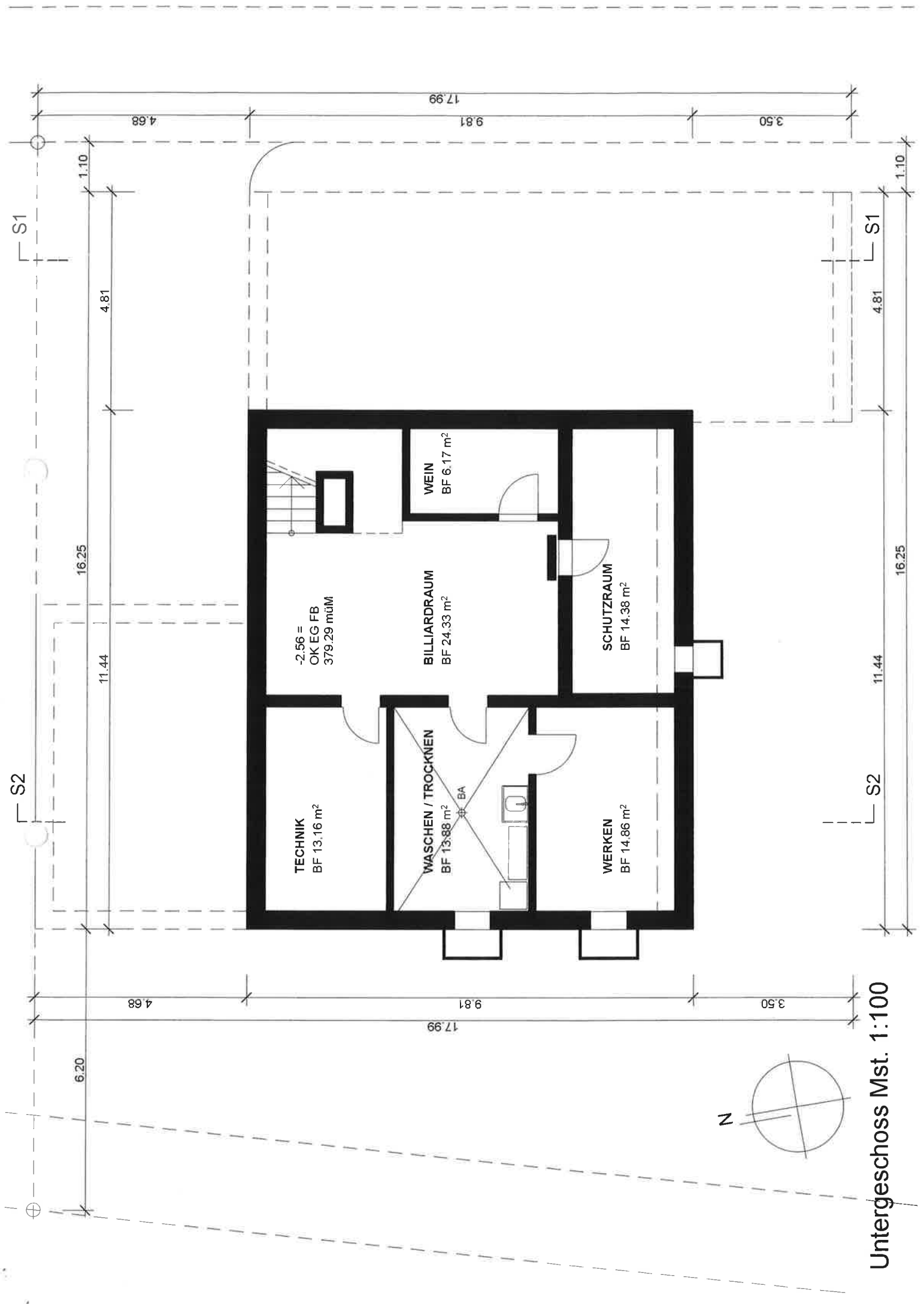
## Erläuterungen zur Projektvorlage

### Neubau eines Einfamilienhauses

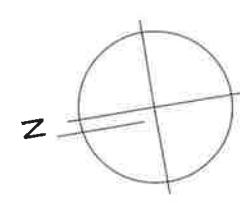
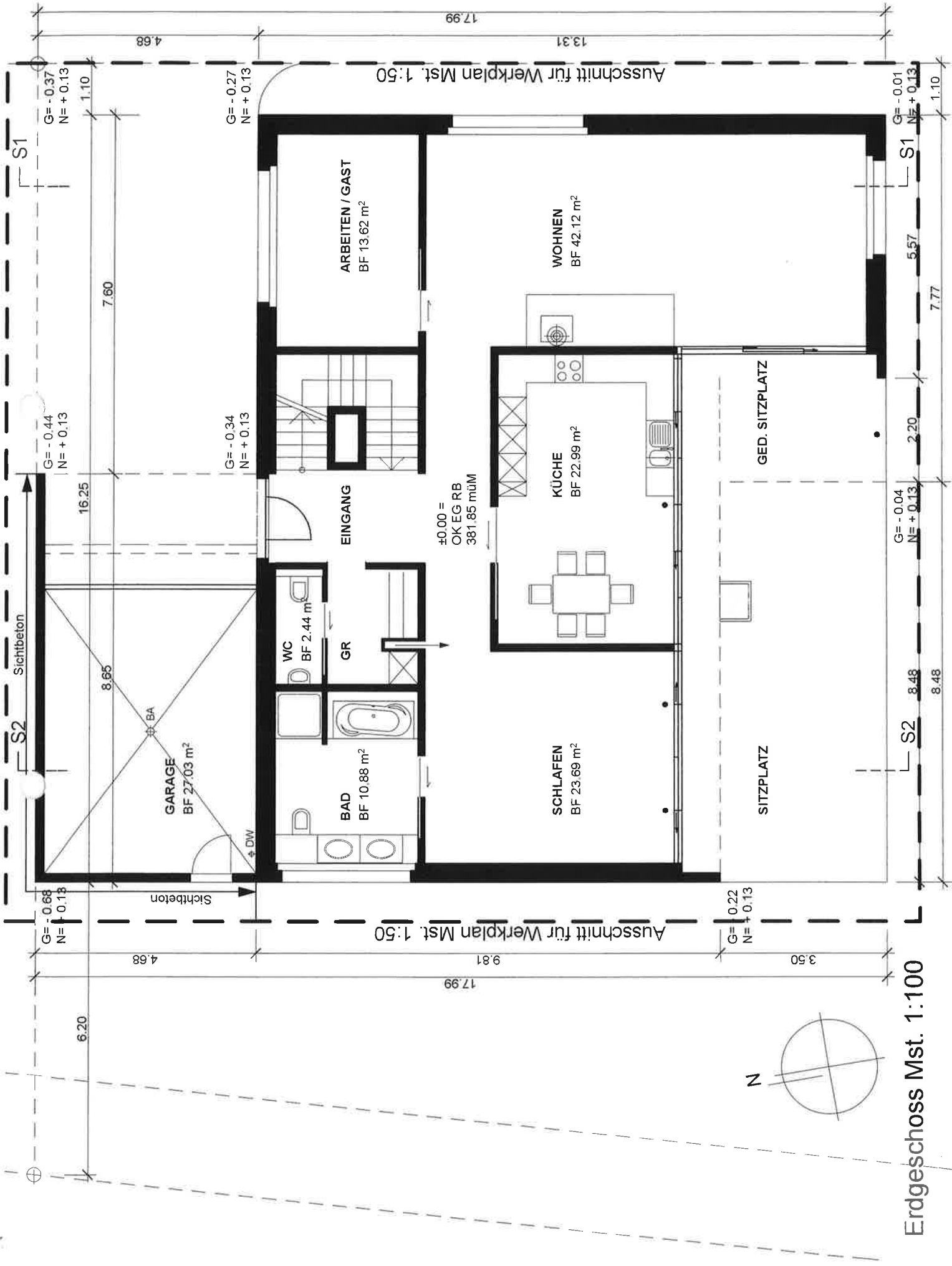
Die Vorlage entspricht dem Stand eines Vorprojekts. In die Ausführungspläne sollen Idee, Konzept, Charakter und Hauptmasse übernommen werden. Die Angaben sind unvollständig und müssen wo notwendig, dem Projekt entsprechend sinnvoll übernommen und ergänzt werden.

### Konstruktionsangaben

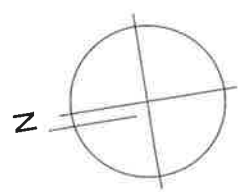
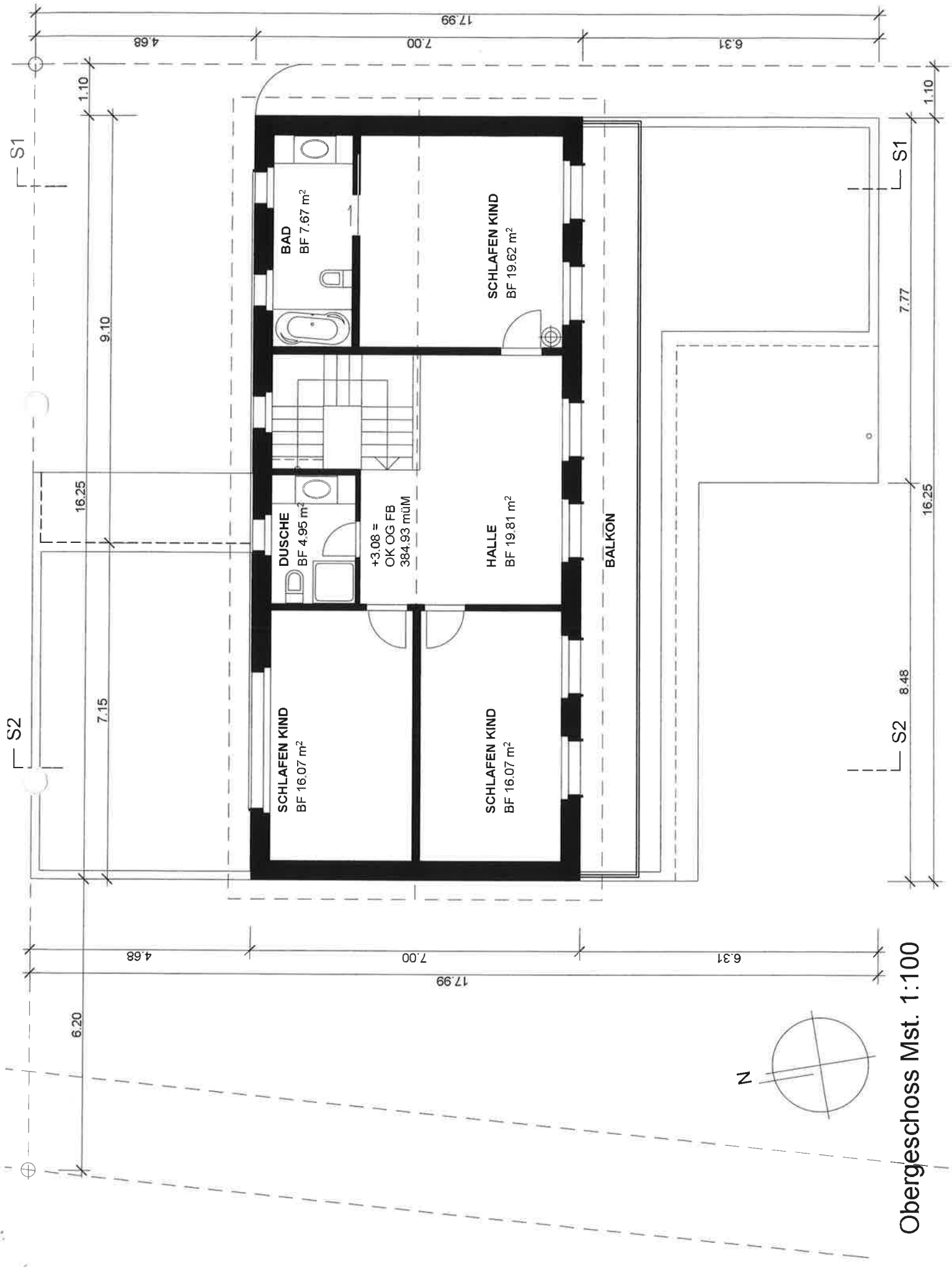
Fundation	Stahlbeton mit Magerbetonsohle
Decke über UG	Stahlbeton, Bodenheizung
Decke über EG	Schichtaufbau freigestellt, Bodenheizung
Aussenwände UG	Schichtaufbau freigestellt, nicht erdberührte Flächen sind verputzt
Aussenwände EG + OG	Schichtaufbau freigestellt, verputzt
Innenwände	Material freigestellt unter Beachtung der Statik
Treppe UG / EG	Innentreppe in Ortbeton mit aufgesetzten Holzstufen
Treppe EG / OG	Eingeschobene Holztritte
Steildach	Ziegeldach
Flachdach begehbar	Schichtaufbau freigestellt, begehbar
Nebendächer	Schichtaufbau freigestellt, extensivbegrünt
Fenster / Wetterschutz	Holzmetall, IV / Verbundrafflamellen bei allen Fenstern in EG und OG
Spengler	Titanzink
Heizung	Wärmepumpe, alle Räume in EG und OG beheizt, Schutzraum, Werken, Wasch- und Technikraum in UG unbeheizt.



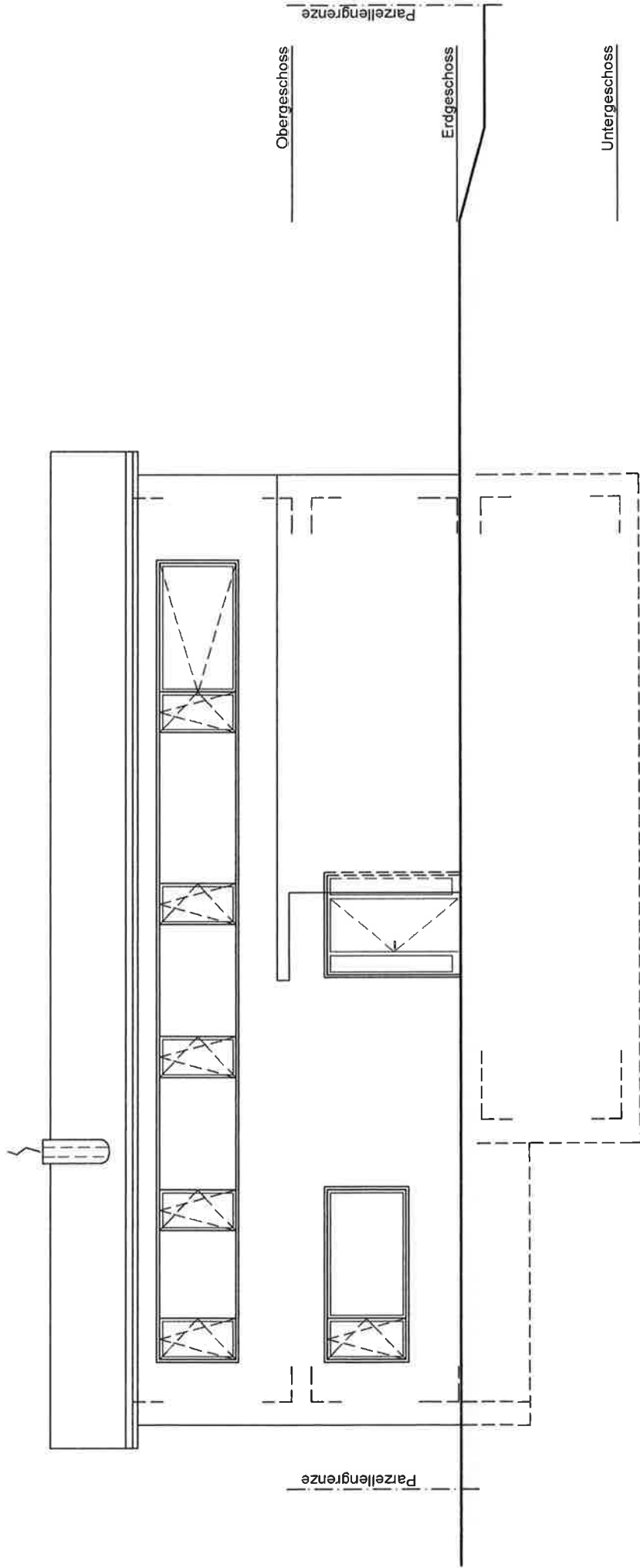
Untergeschoss Mst. 1:100



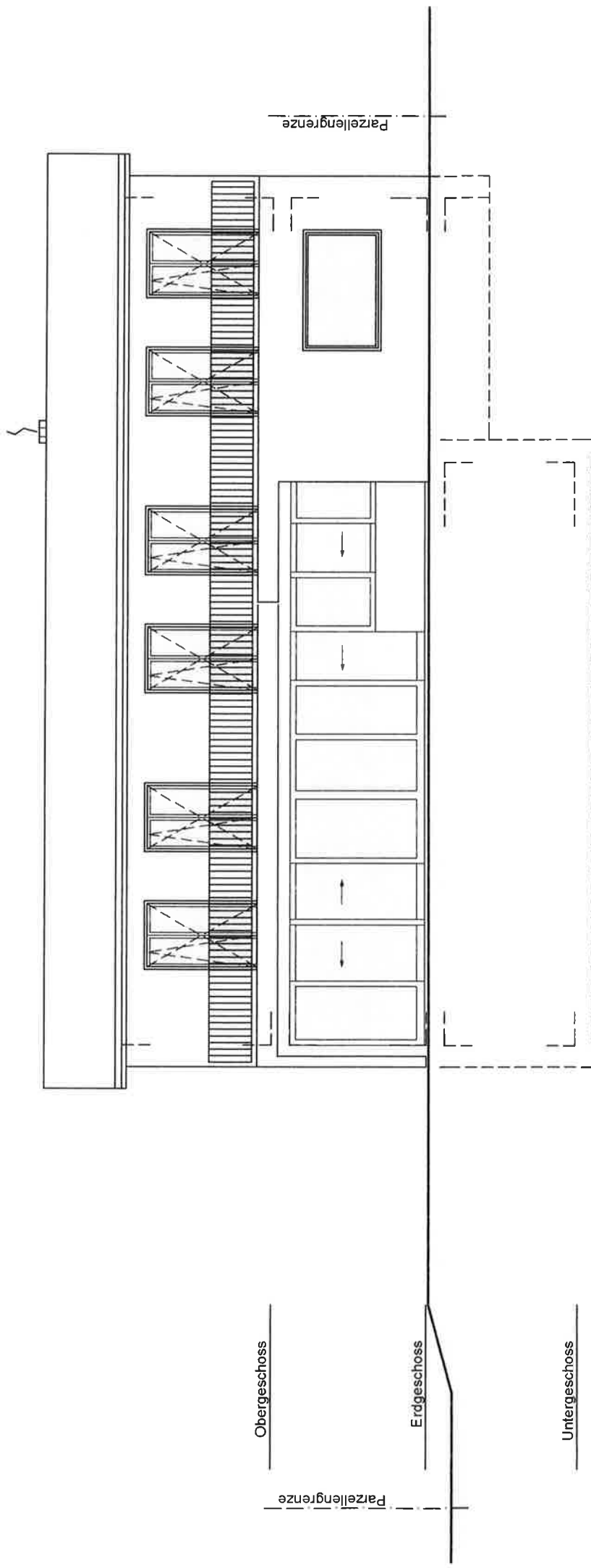
Erdgeschoss Mst. 1:100



Obergeschoss Mst. 1:100



Nordfassade Mst. 1:100



Obergeschoss

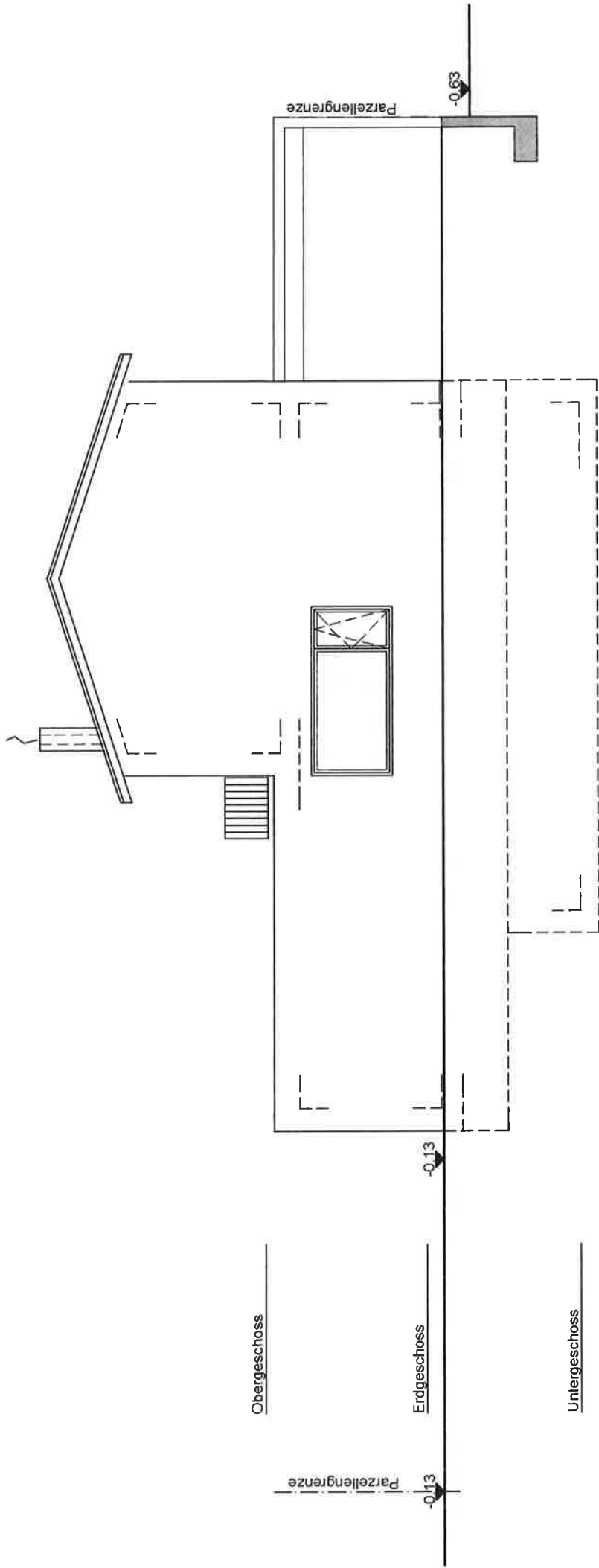
Erdgeschoss

Untergeschoss

Parzellengrenze

Parzellengrenze

Südfassade Mst. 1:100



Westfassade Mst. 1:100