

**Praktische Arbeiten**

Kandidatin / Kandidat (Name, Vorname)

Kand. Nr.

.....

.....

- 1. Vorbereitung für Ausführungspläne
- 1.1 **Problembearbeitung Teil A**
- 1.2 Gespräch zur Problembearbeitung
- 2. Arbeitsprobe
- 3. Skizzen, Aufnahmen
- 4. Gespräch über das Wahlpflichtfach

**Aufgabenstellung zur Problembearbeitung Teil A – Zeitrahmen 45 Minuten**

Für das vorliegende Bauvorhaben sollen Sie die ersten Detailstudien anfertigen.

Als erste Aufgabe bezeichnen Sie die min. 7, max. 9 wichtigsten Details in Grundriss, Schnitt und Fassade (einkreisen), die gelöst werden müssen.

Formulieren Sie dazu in Stichworten die Problemstellung in Bezug auf Konstruktion, Bauphysik, Materialisierung, Statik und Ästhetik.

Die Vorlagen werden nach 45 Minuten eingezogen.

Sie erhalten dann die vom Expertenteam bestimmten Details für die Aufgabe Teil B.

## Erläuterungen zur Projektvorlage

### Neubau eines Einfamilienhauses

Die Vorlage entspricht dem Stand eines Vorprojekts. In die Ausführungspläne sollen Idee, Konzept, Charakter und Hauptmasse übernommen werden. Die Angaben sind unvollständig und müssen wo notwendig, dem Projekt entsprechend sinnvoll übernommen und ergänzt werden.

### Konstruktionsangaben

Fundation

Stahlbeton mit Magerbetonsohle

Decke über UG

Schichtaufbau freigestellt, Bodenheizung

Decke über EG

Schichtaufbau freigestellt, Bodenheizung

Aussenwände UG

Schichtaufbau freigestellt unter Beachtung der Statik, nicht erdberührte Flächen sind verputzt

Aussenwände EG + OG

Schichtaufbau freigestellt unter Beachtung der Statik, verputzt

Innenwände

Material freigestellt unter Beachtung der Statik

Treppe UG / EG

Innentreppe in Ortbeton mit aufgesetzten Holzstufen

Treppe EG / OG

Innentreppe in Ortbeton mit aufgesetzten Holzstufen

Flachdach nicht begehbar

Schichtaufbau freigestellt, extensiv begrünt

Terrasse

Schichtaufbau freigestellt, Gehbelag mit Holzrost

Dachaufbau auf Flachdach

Schichtaufbau Holzkonstruktion, Verkleidung Titanzink

Fenster / Wetterschutz

Holz, IV / Verbunddrafflamellen bei allen Fenstern in EG und OG

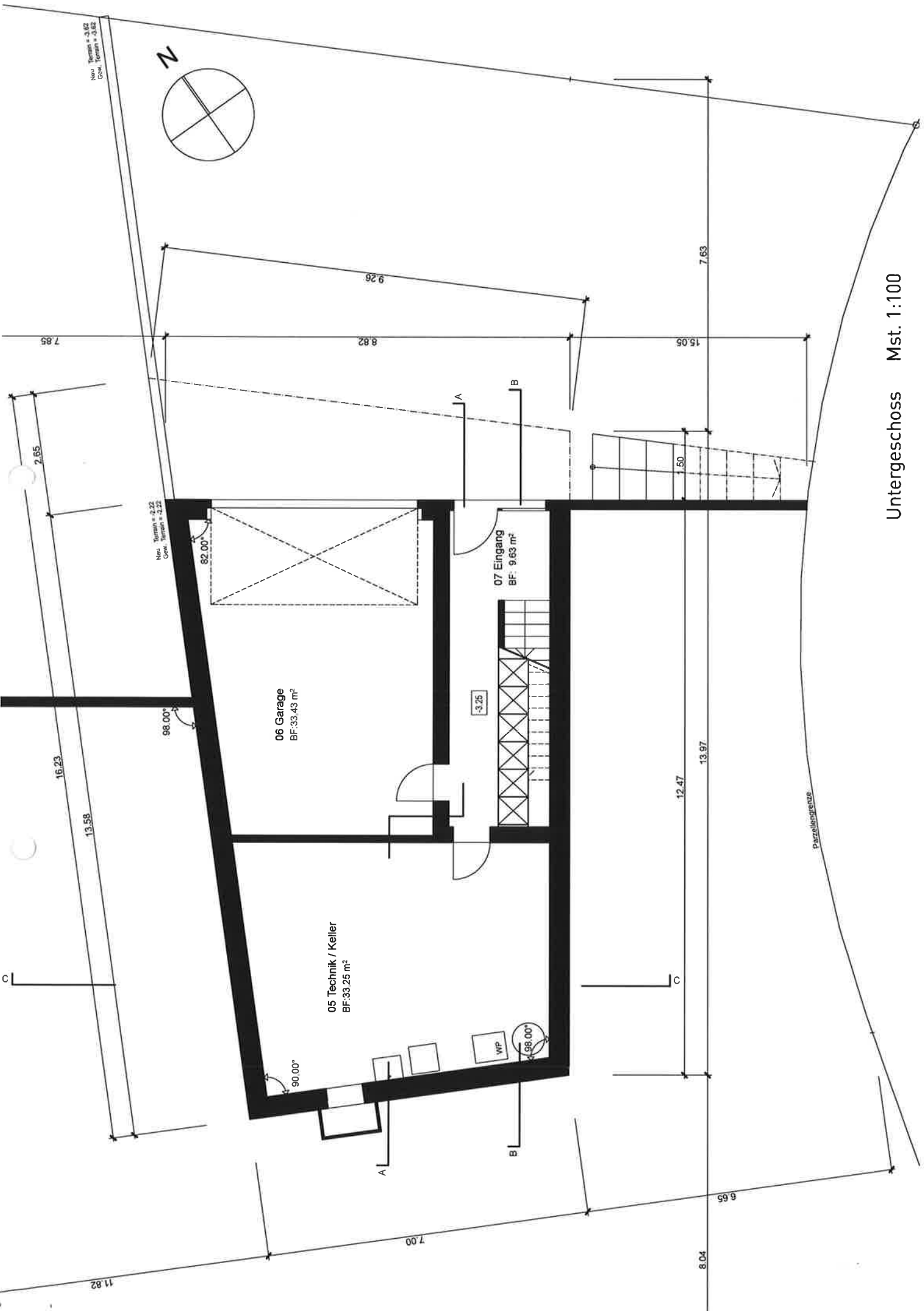
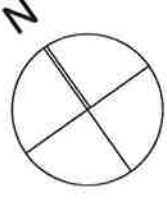
Spengler

Titanzink

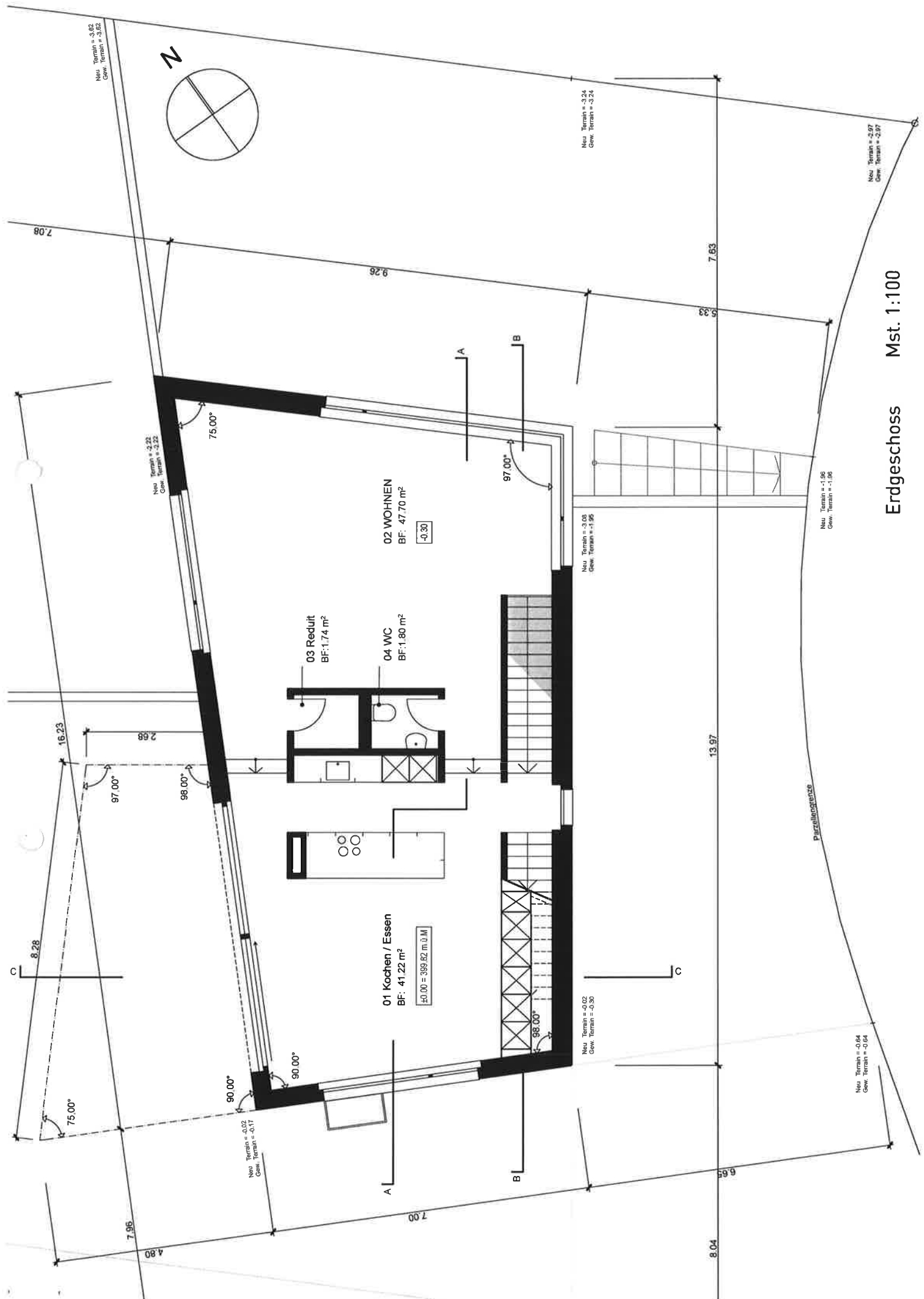
Heizung

Wärmepumpe, alle Räume in UG, EG und OG sind beheizt, Ausnahme Garage und Technikraum im UG

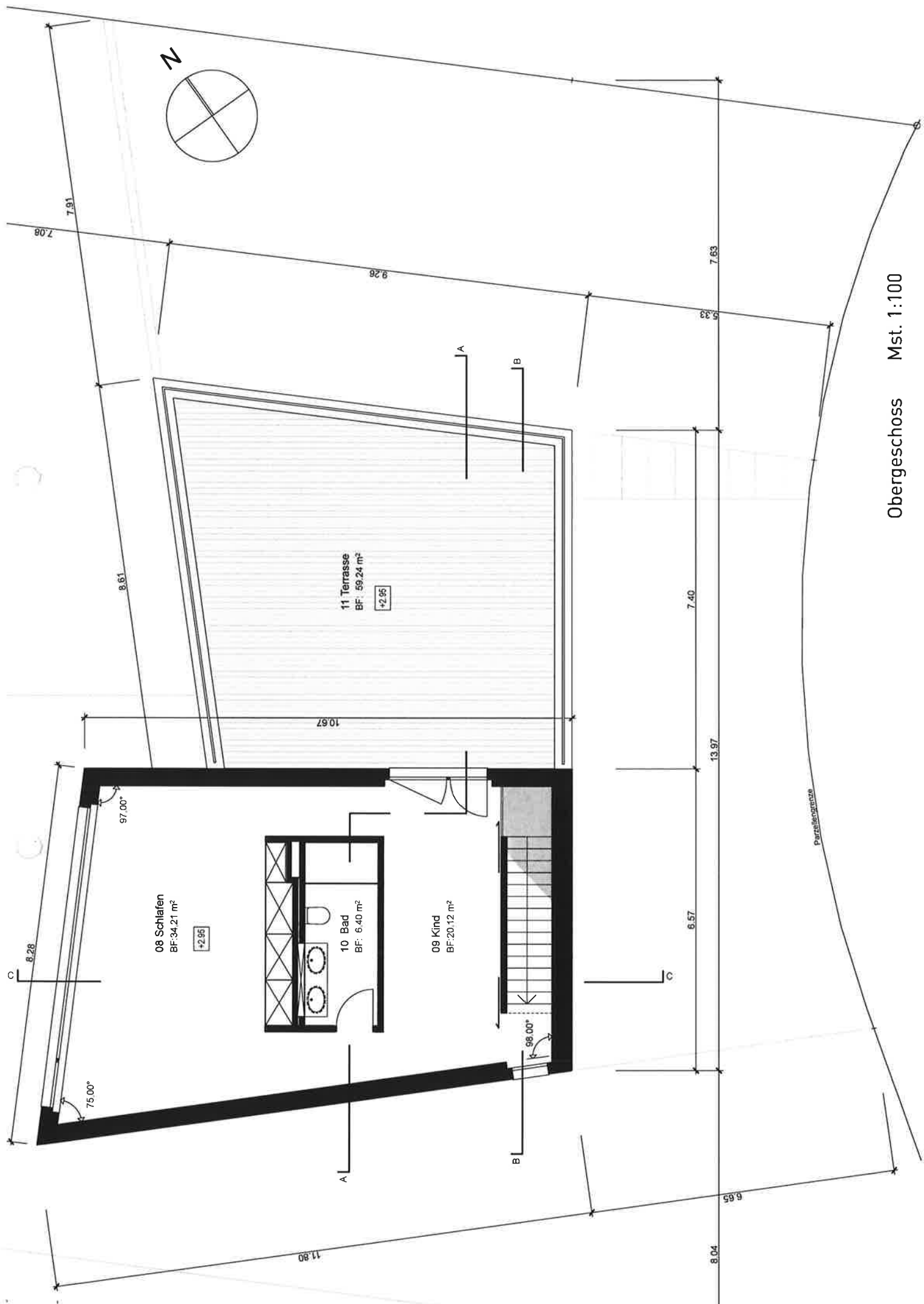
Neu, Terrain = 3.02  
Gew. Terrain = 3.02



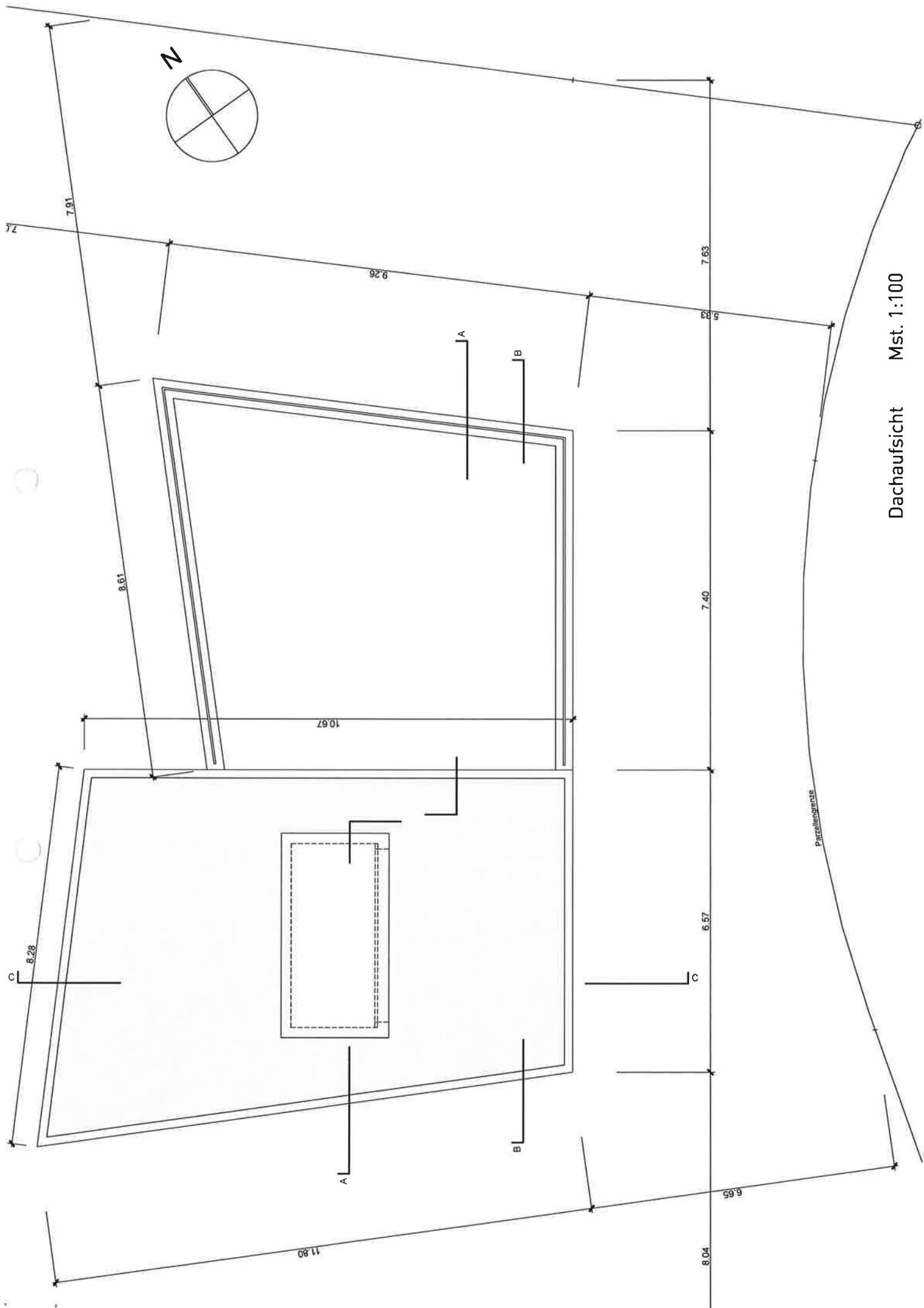
Untergeschoss Mst. 1:100



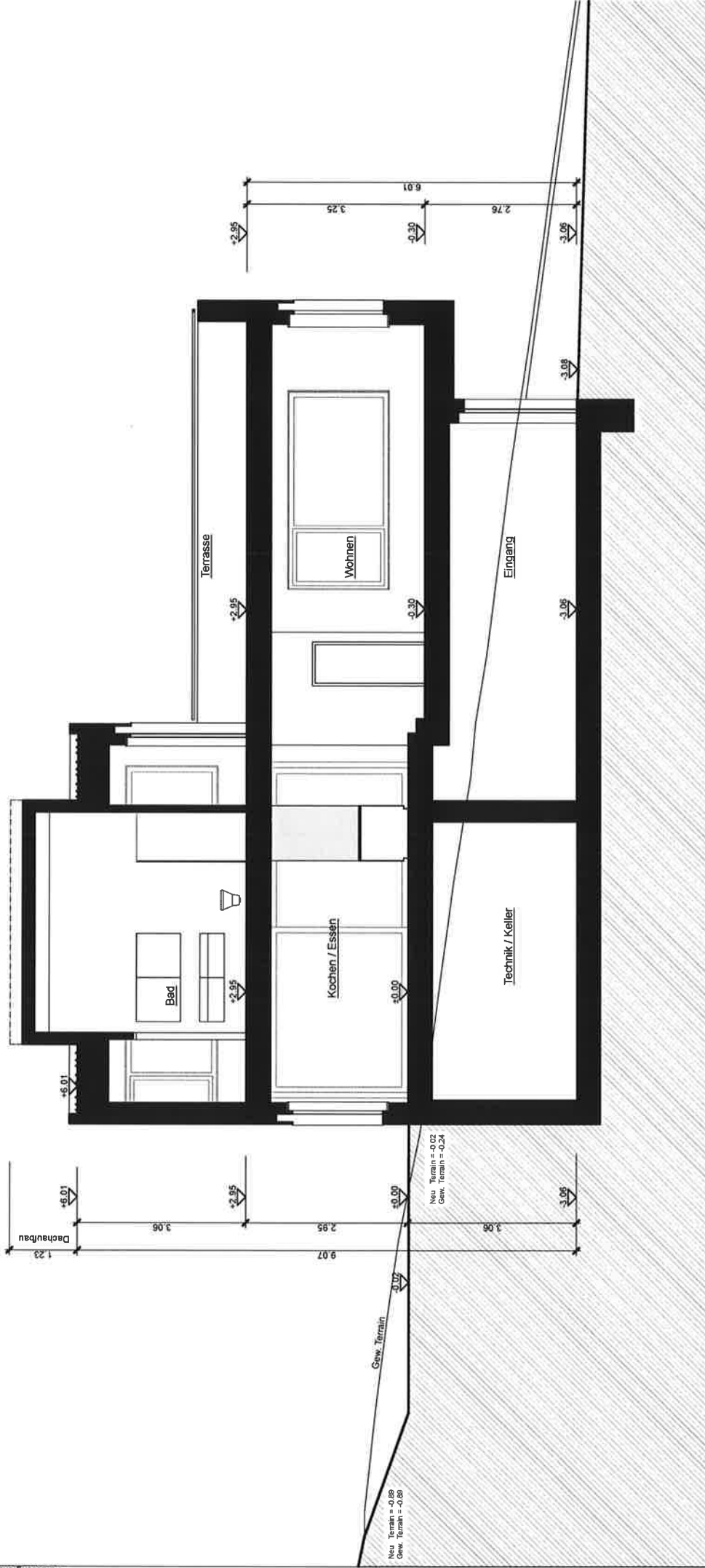
Erdgeschoss Mst. 1:100

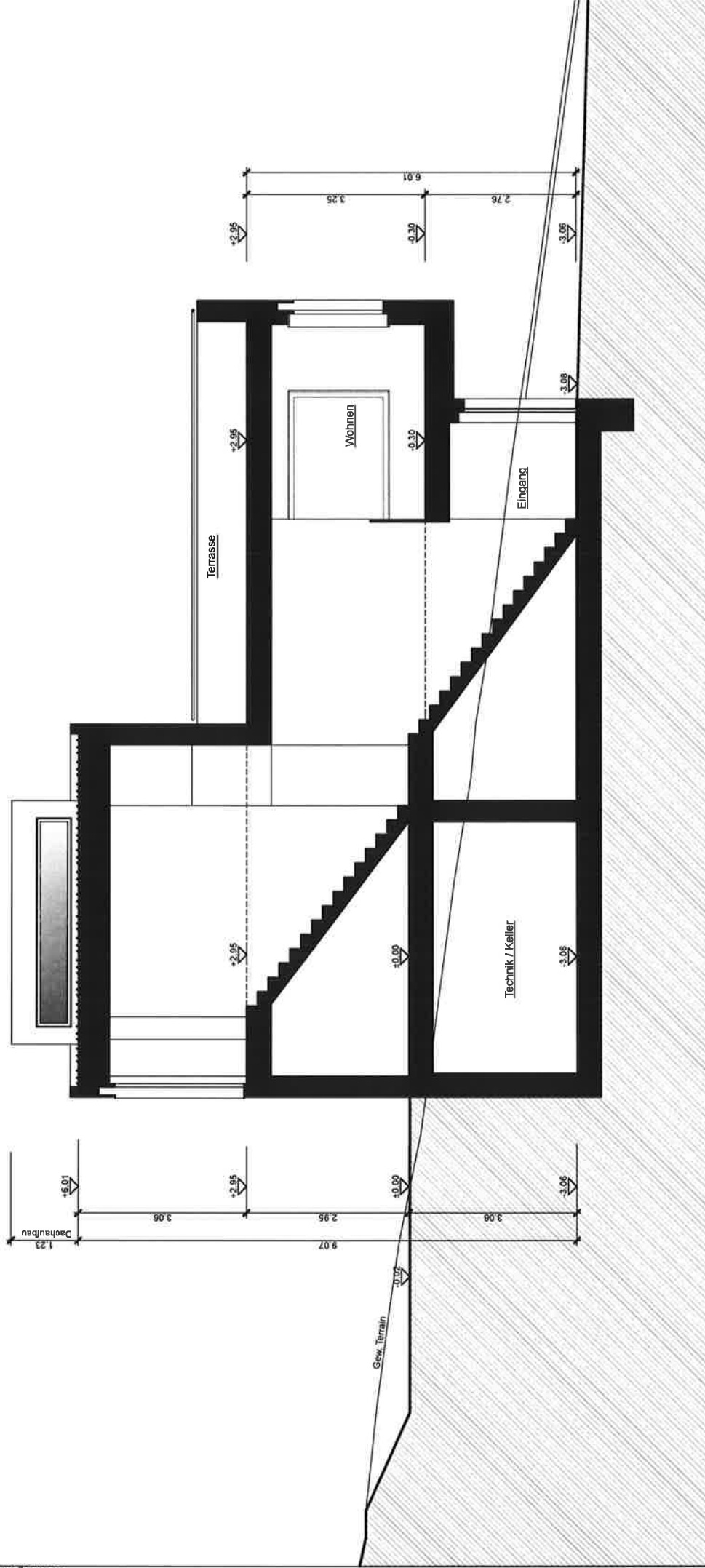


Obergeschoss Mst. 1:100

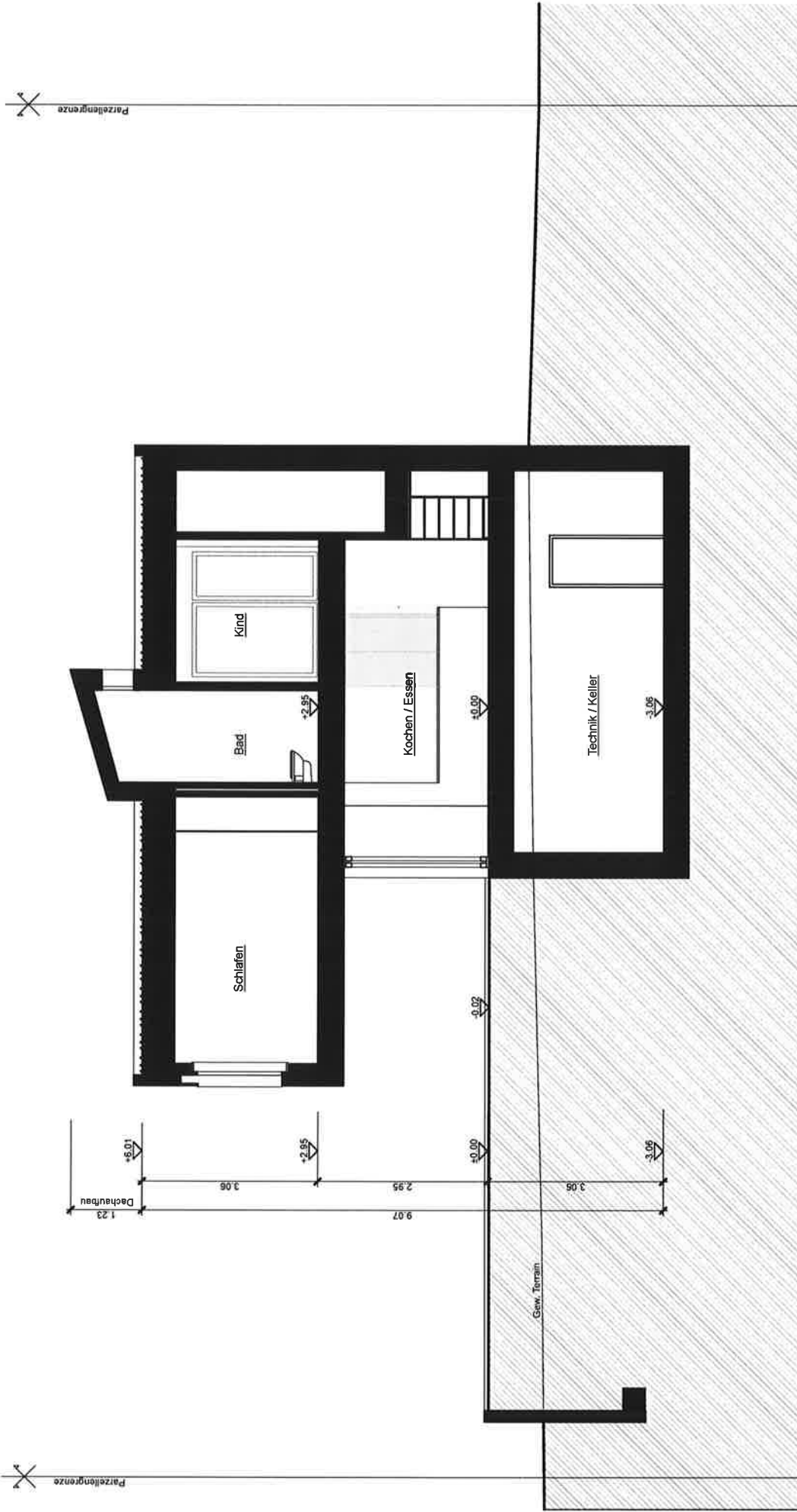


Dachaufsicht Mst. 1:100

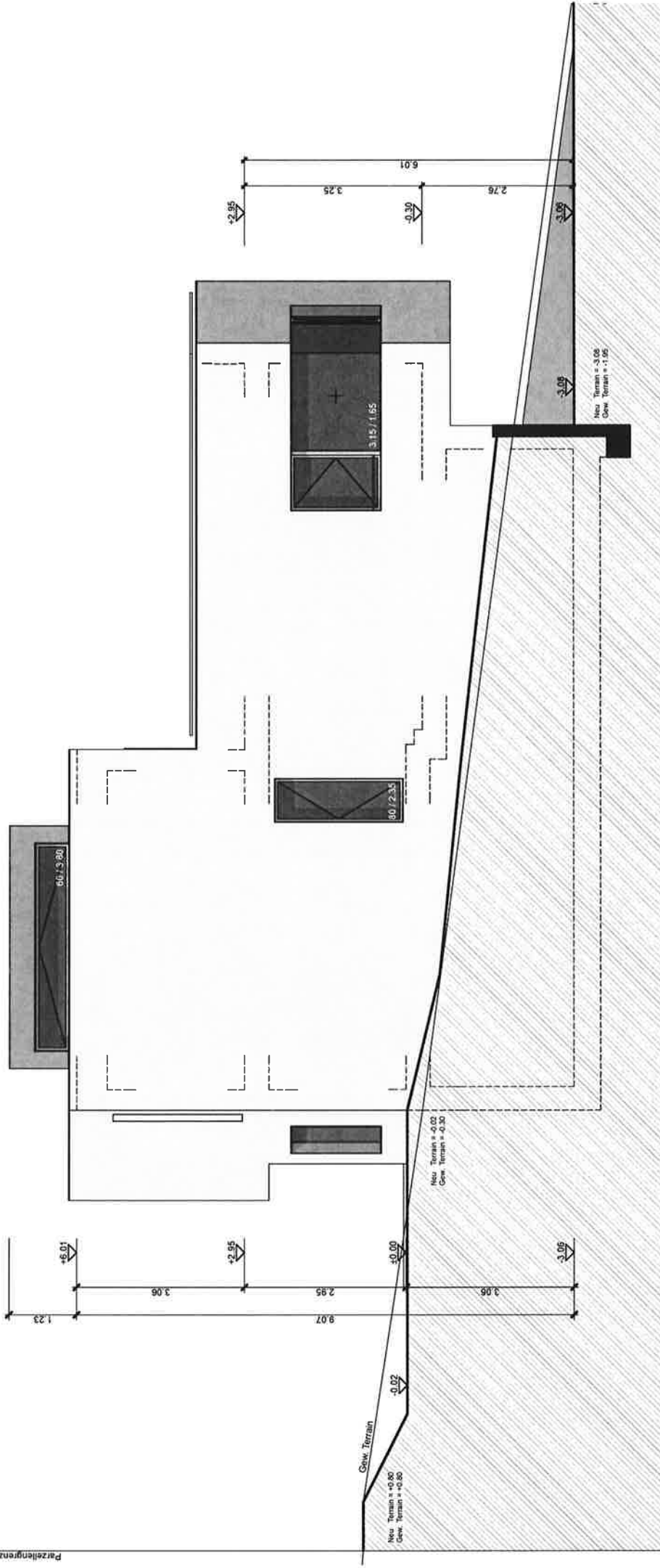






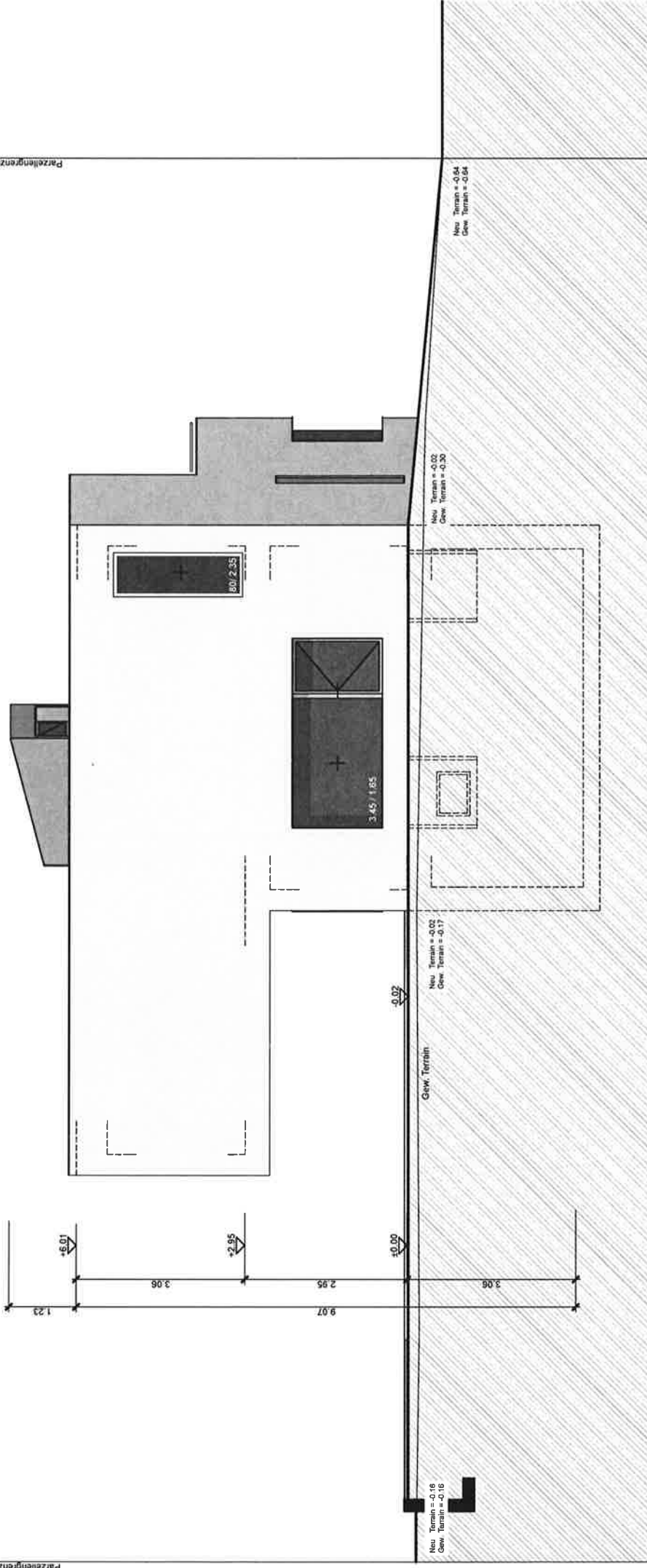


Parzellengrenze

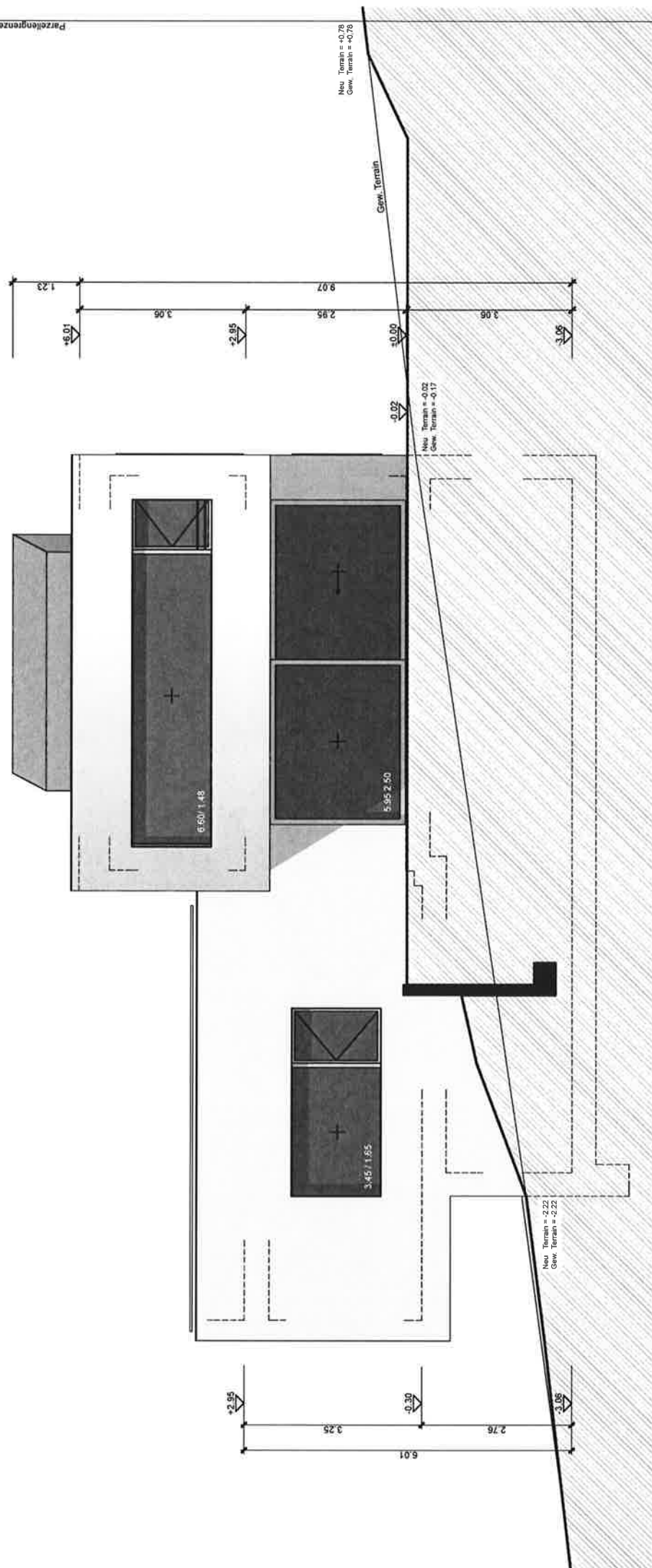


Parzellengrenze

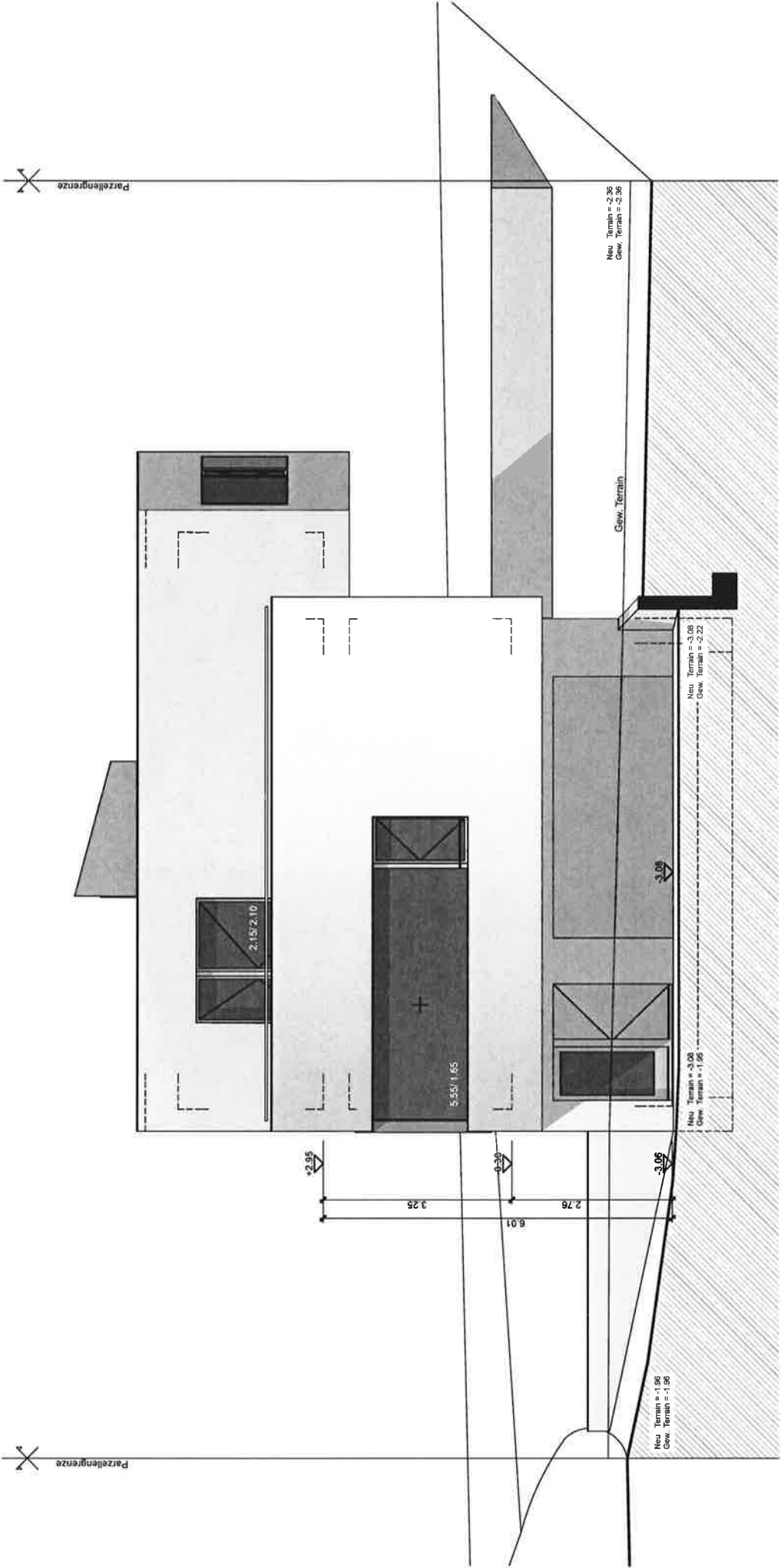
Parzellengrenze



Parzellengrenze



Nordwestfassade Mst. 1:100



Nordostfassade Mst. 1:100