

GUR

Praktische Arbeiten

Kandidatin / Kandidat (Name, Vorname)

Kand. Nr.

.....

.....

1. Vorbereitung für Ausführungspläne
- 1.1 **Problembearbeitung Teil B**
- 1.2 Gespräch zur Problembearbeitung
2. Arbeitsprobe
3. Skizzen, Aufnahmen
4. Gespräch über das Wahlpflichtfach

Aufgabenstellung zur Problembearbeitung Teil B – Zeitrahmen 7 1/4 Std.

Für das vorliegende Bauvorhaben sollen Sie die ersten 7 Detailstudien anfertigen.

Als zweite Aufgabe entwickeln Sie die vorgegebenen 7 Details schrittweise zu Lösungsvorschlägen mindestens im Massstab 1:5. Diese Skizzen werden Sie später im Fachgespräch zusätzlich erläutern können.

Darstellung

Alle Angaben, die Sie zur Entwicklung des Konstruktionsskizzenentwurfes bis zu den Lösungsvorschlägen mit einbezogen haben, geben Sie zusammen mit den Detailskizzen ab.

Alle Entwurfskizzen und Lösungsvorschläge sind auf A3 Papier / Querformat anzufertigen.

Erläuterungen zur Projektvorlage

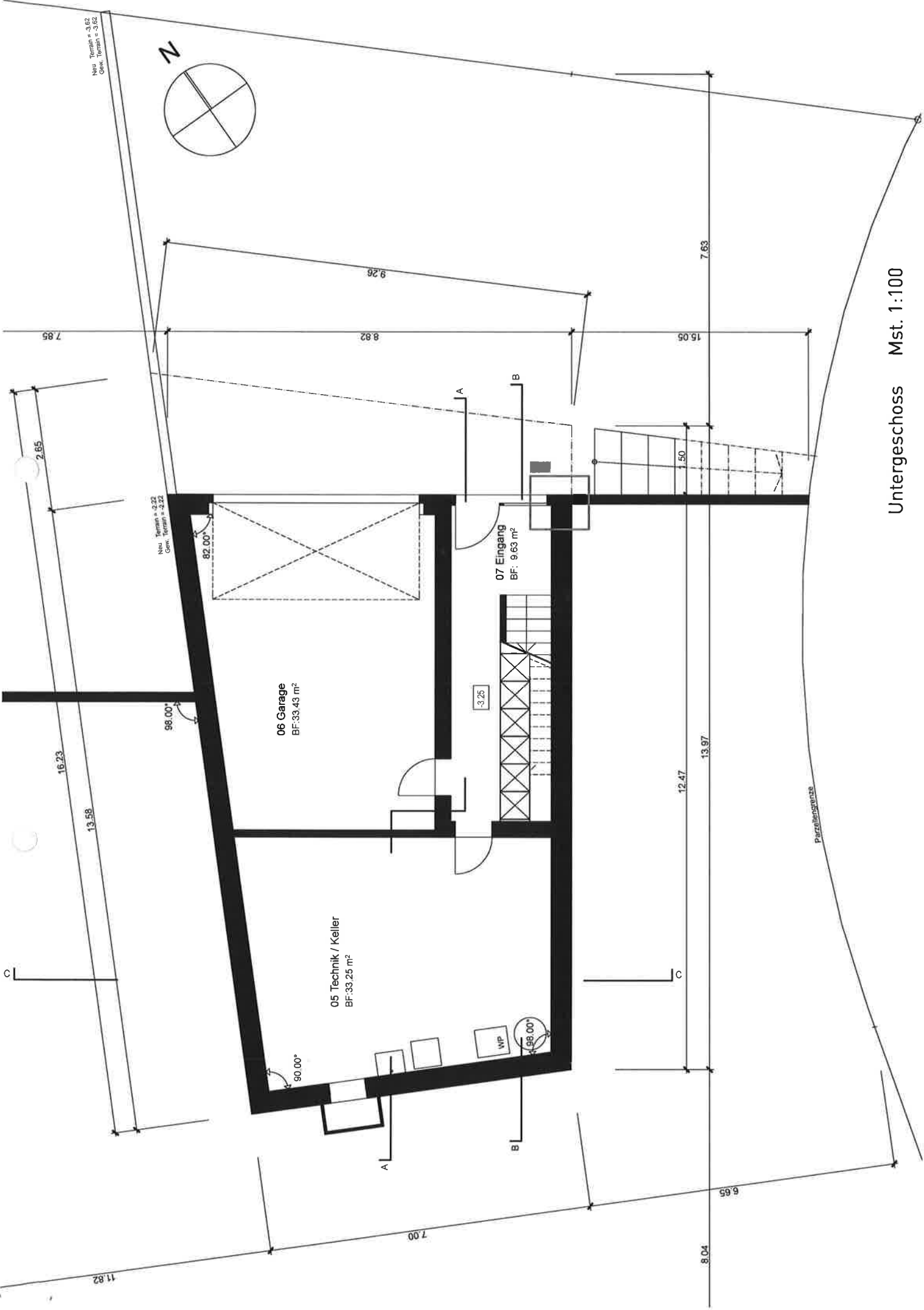
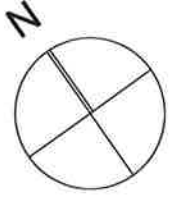
Neubau eines Einfamilienhauses

Die Vorlage entspricht dem Stand eines Vorprojekts. In die Ausführungspläne sollen Idee, Konzept, Charakter und Hauptmasse übernommen werden. Die Angaben sind unvollständig und müssen wo notwendig, dem Projekt entsprechend sinnvoll übernommen und ergänzt werden.

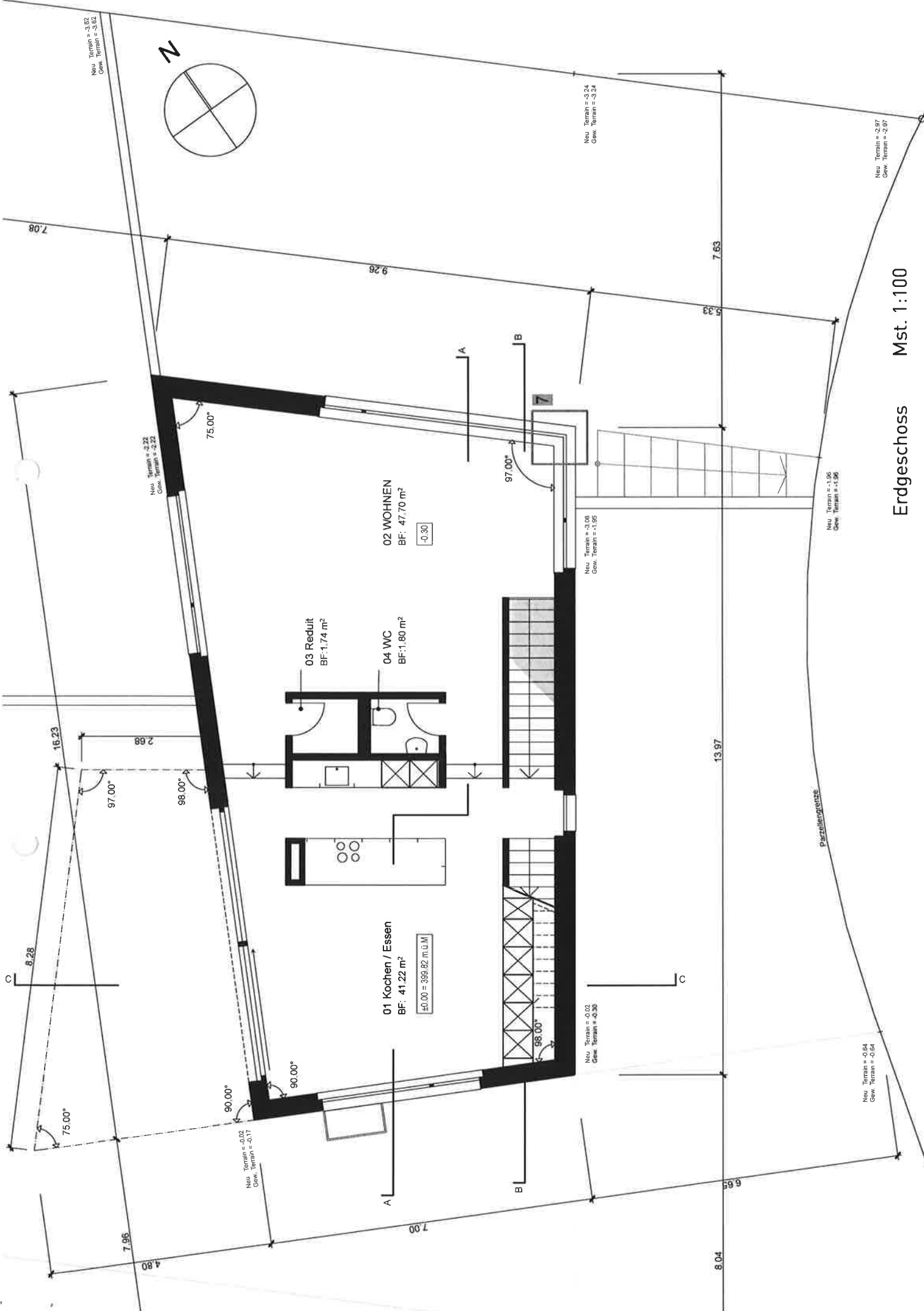
Konstruktionsangaben

Fundation	Stahlbeton mit Magerbetonsohle
Decke über UG	Schichtaufbau freigestellt, Bodenheizung
Decke über EG	Schichtaufbau freigestellt, Bodenheizung
Aussenwände UG	Schichtaufbau freigestellt unter Beachtung der Statik, nicht erdberührte Flächen sind verputzt
Aussenwände EG + OG	Schichtaufbau freigestellt unter Beachtung der Statik, verputzt
Innenwände	Material freigestellt unter Beachtung der Statik
Treppe UG / EG	Innentreppe in Ortbeton mit aufgesetzten Holzstufen
Treppe EG / OG	Innentreppe in Ortbeton mit aufgesetzten Holzstufen
Flachdach nicht begehbar	Schichtaufbau freigestellt, extensiv begrünt
Terrasse	Schichtaufbau freigestellt, Gehbelag mit Holzrost
Dachaufbau auf Flachdach	Schichtaufbau Holzkonstruktion, Verkleidung Titanzink
Fenster / Wetterschutz	Holz, IV / Verbunddrafflamellen bei allen Fenstern in EG und OG
Spengler	Titanzink
Heizung	Wärmepumpe, alle Räume in UG, EG und OG sind beheizt, <u>Ausnahme</u> Garage und Technikraum im UG

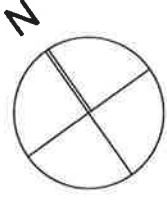
Niv. Terrain = -3.62
Gsw. Terrain = -3.62



Untergeschoss Mst. 1:100



Neu Terrain = -3.82
Gew. Terrain = -3.62



Neu Terrain = -3.24
Gew. Terrain = -3.24

Neu Terrain = -2.97
Gew. Terrain = -2.97

Neu Terrain = -2.22
Gew. Terrain = -2.22

Neu Terrain = -1.96
Gew. Terrain = -1.96

Neu Terrain = -3.08
Gew. Terrain = -1.95

Neu Terrain = -0.02
Gew. Terrain = -0.30

Neu Terrain = -0.64
Gew. Terrain = -0.64

02 WOHNEN
BF: 47.70 m²
[-0.30]

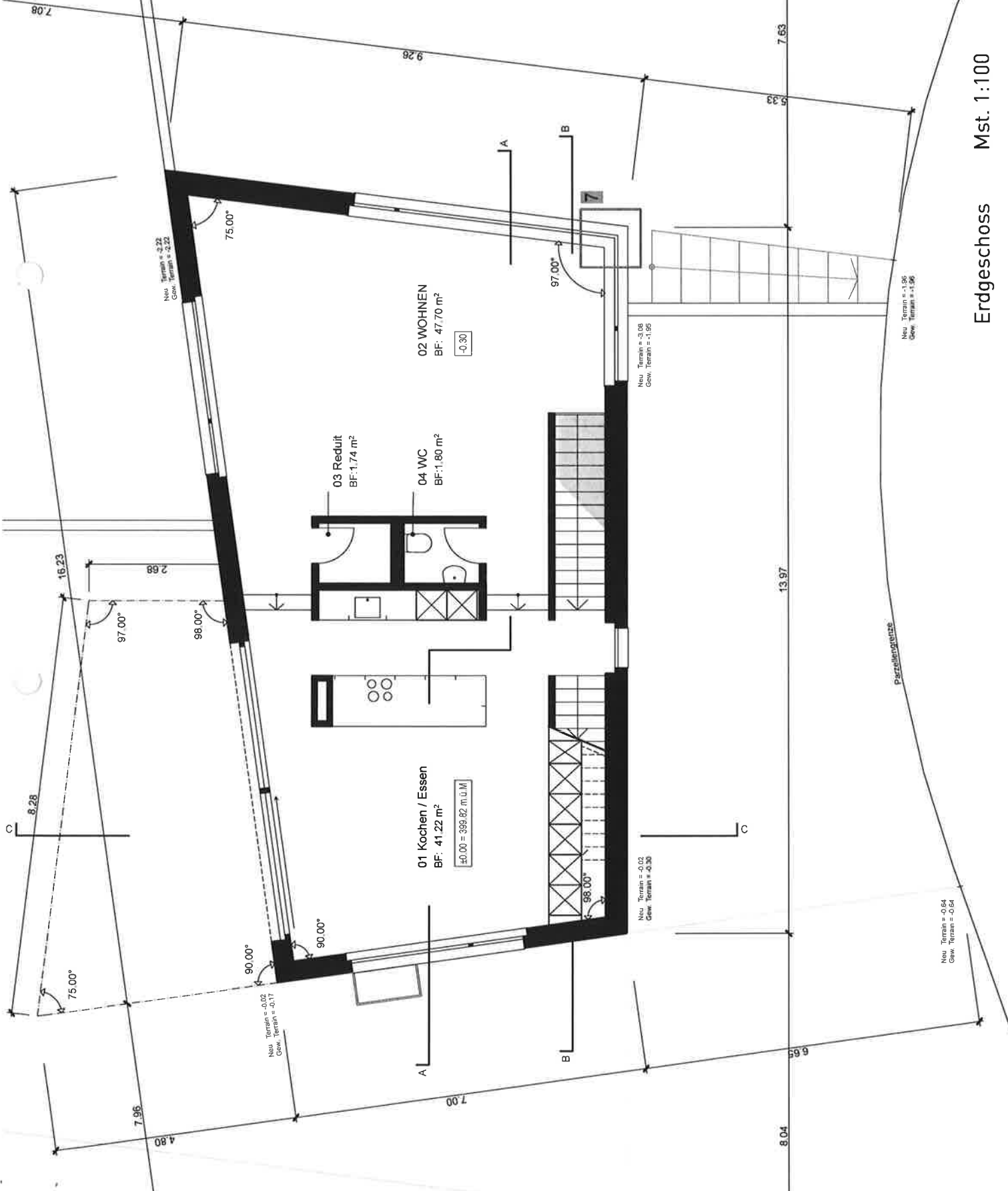
03 Reduit
BF: 1.74 m²

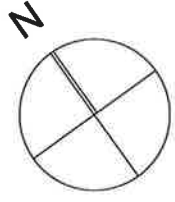
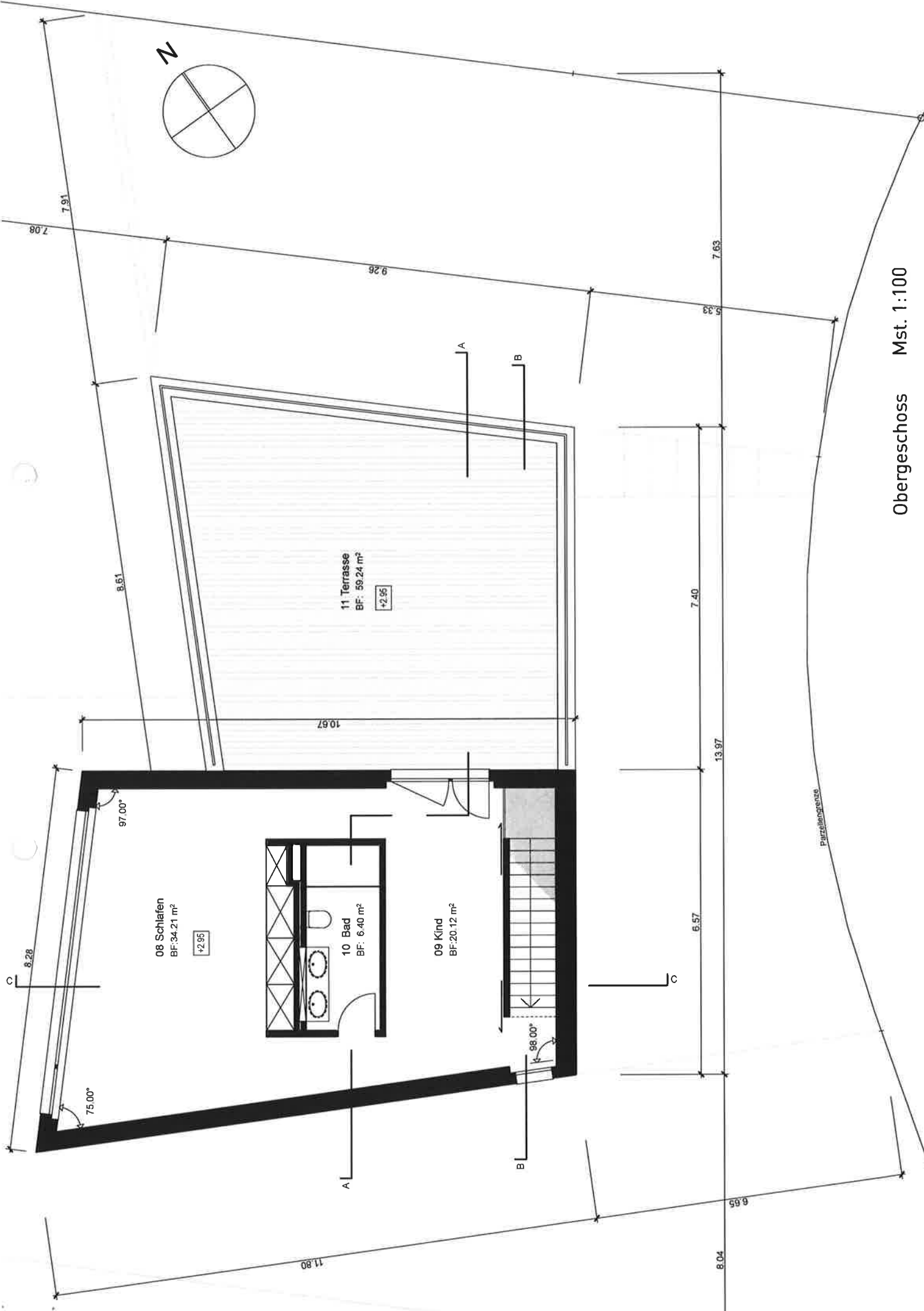
04 WC
BF: 1.80 m²

01 Kochen / Essen
BF: 41.22 m²
[±0.00 = 399.02 m² i.M.]

Paradeingänge

Erdgeschoss Mst. 1:100





11 Terrasse
BF: 59.24 m²
+2.95

08 Schlafen
BF: 34.21 m²
+2.95

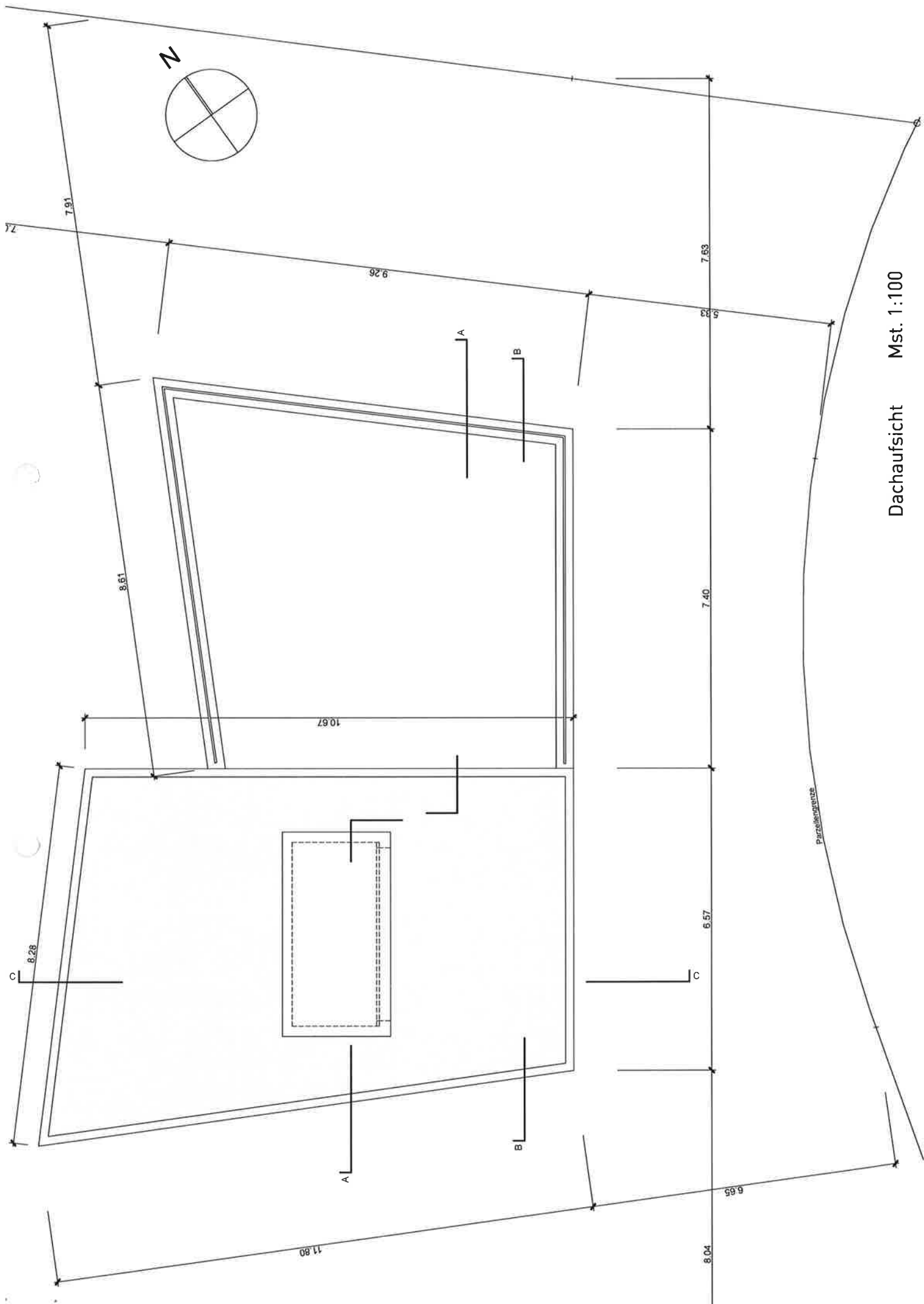
10 Bad
BF: 6.40 m²

09 Kind
BF: 20.12 m²

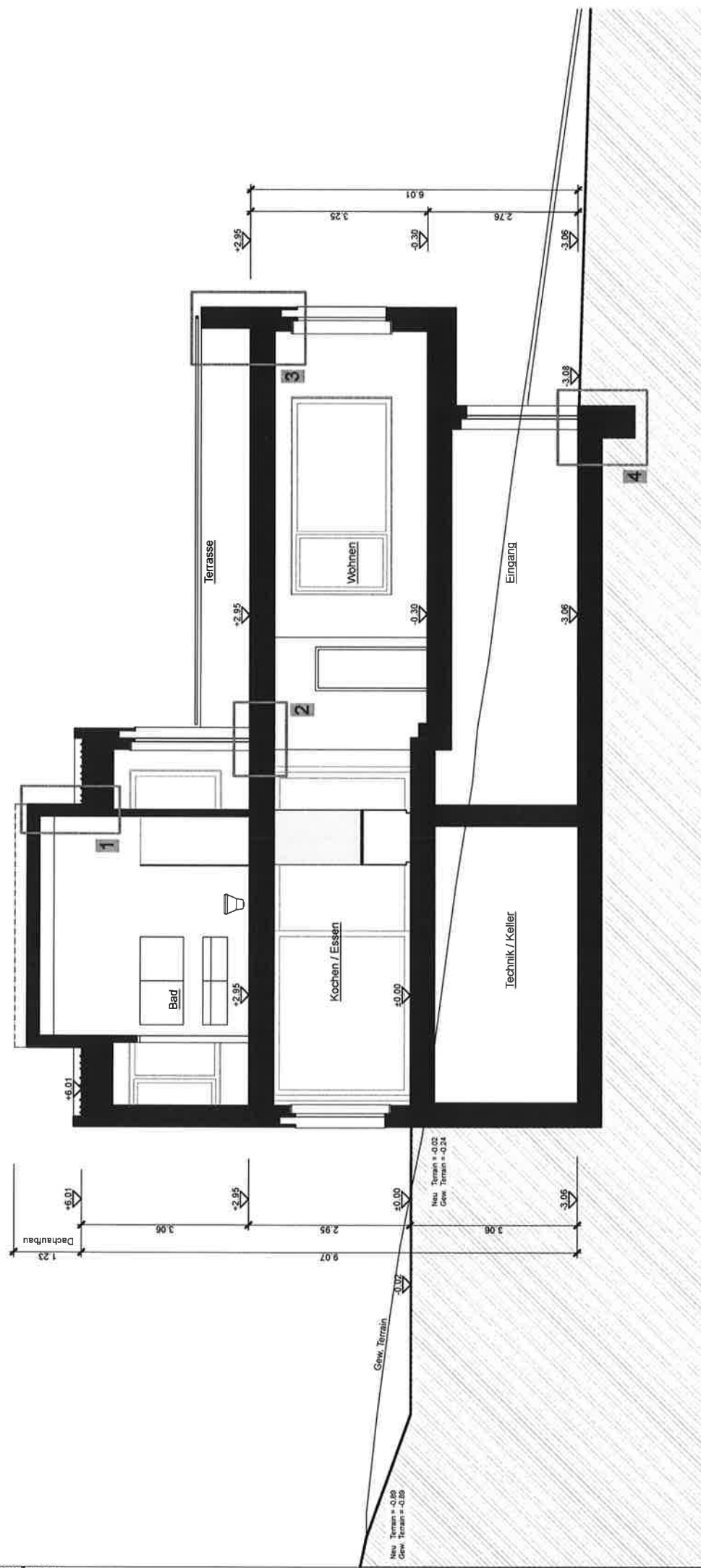
Obergeschoss Mst. 1:100

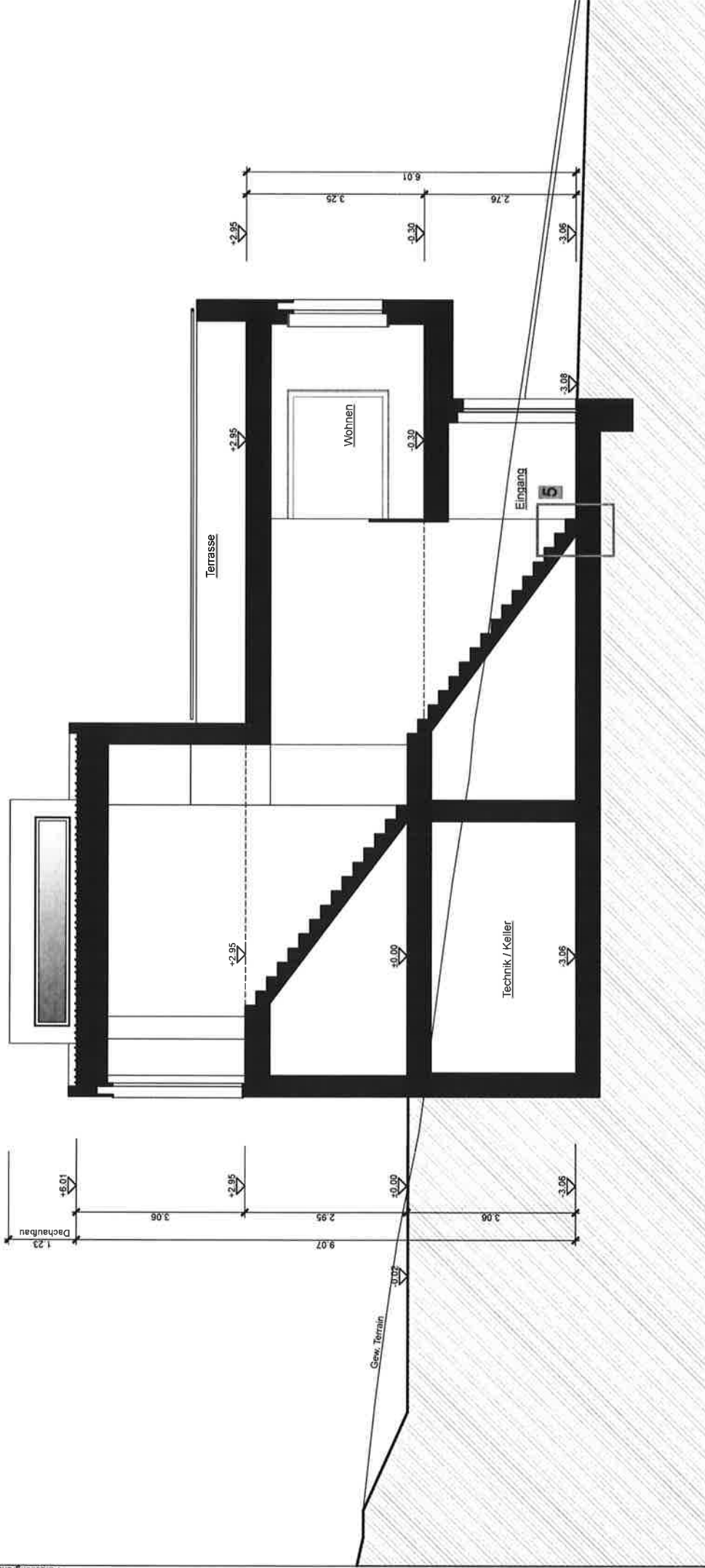
Parzellengrenze

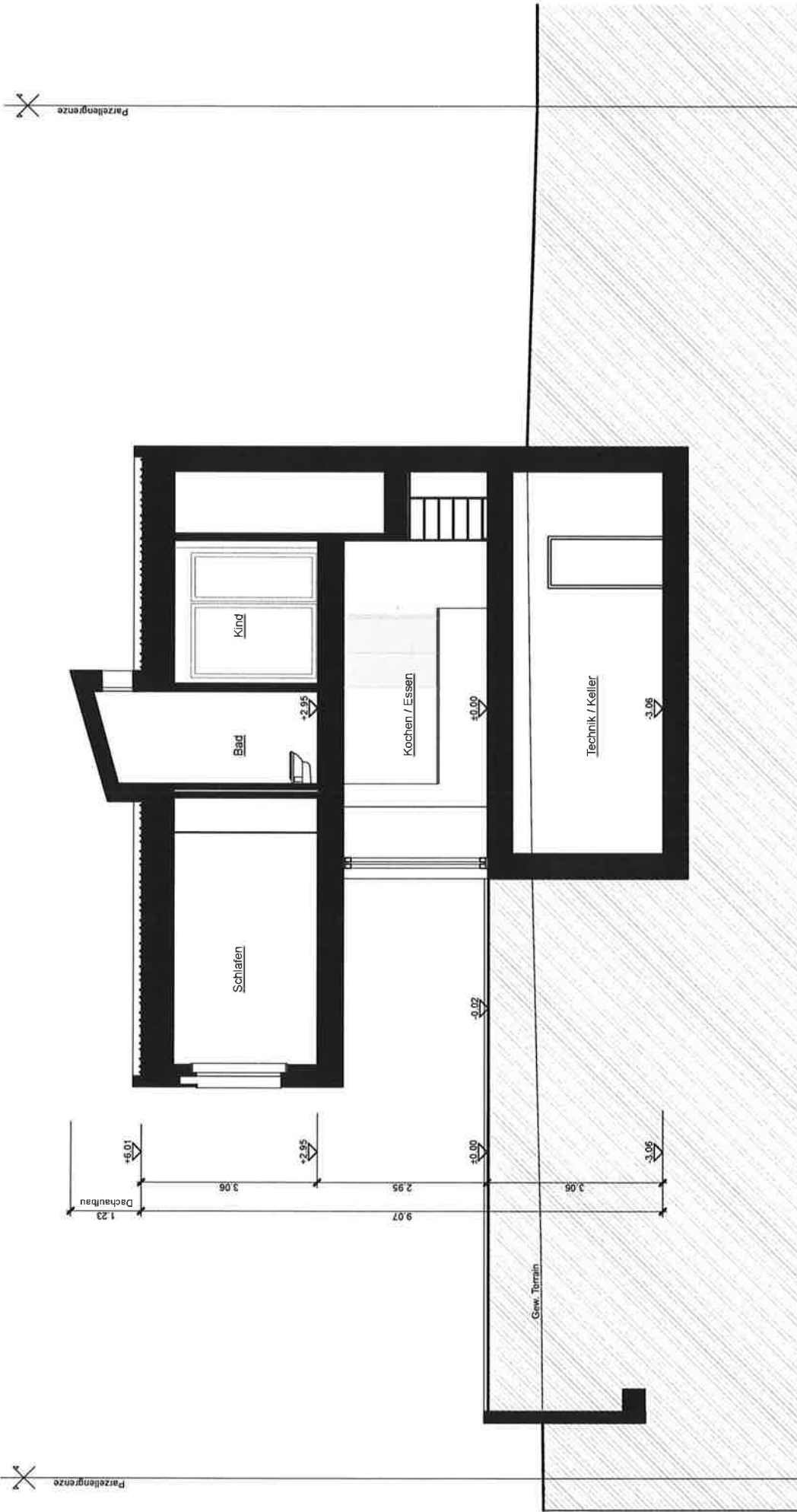
7.08 7.91 9.26 7.63 5.33 7.40 13.97 6.57 8.04 6.65 11.80 8.28 8.61 10.67 75.00° 97.00° 88.00°



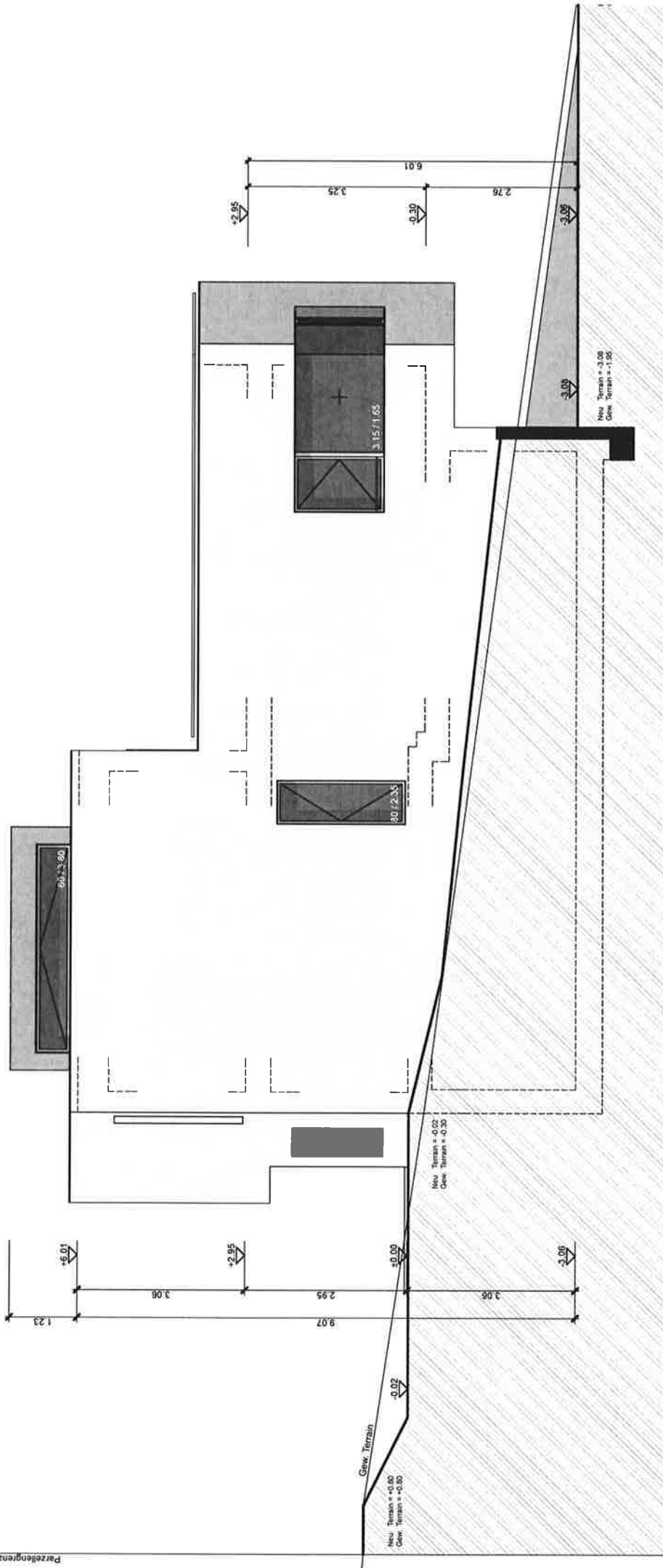
Dachaufsicht Mst. 1:100







Parzellengrenze



Parzellengrenze

Parzellengrenze

