

Praktische Arbeiten

Kandidatin / Kandidat (Name, Vorname)

Kand. Nr.

-
1. Vorbereitung für Ausführungspläne
 - 1.1 Problembearbeitung Teil B
 - 1.2 Gespräch zur Problembearbeitung
 2. **Arbeitsprobe**
 3. Skizzen, Aufnahmen
 4. Gespräch über das Wahlpflichtfach

Aufgabenstellung zur Arbeitsprobe – Zeitrahmen 4 Std.

Erstellen Sie einen Werkplan im Massstab 1:50 vom Grundriss des Erdgeschosses.

Darstellung / Anforderungen

Die Darstellung und Zeichnungsart ist frei / Planformat A1, 60/84cm.

Der Werkplan soll alle wichtigen Details in Konstruktion, Materialisierung und den entsprechenden Schichtaufbau beinhalten.

Die Schichtaufbauten sind in Material und Dimension zu beschreiben.

Der Plan ist massstäblich zu zeichnen, ausführlich zu vermessen und mit Koten zu versehen (Stand eines Werkplans).

Der Plan soll gut lesbar, sauber und übersichtlich sein.

Erläuterungen zur Projektvorlage

Neubau eines Einfamilienhauses

Die Vorlage entspricht dem Stand eines Vorprojekts. In die Ausführungspläne sollen Idee, Konzept, Charakter und Hauptmasse übernommen werden. Die Angaben sind unvollständig und müssen wo notwendig, dem Projekt entsprechend sinnvoll übernommen und ergänzt werden.

Konstruktionsangaben

Fundation

Decke über UG

Decke über EG

Aussenwände UG

Aussenwände EG + OG

Innenwände

Treppe UG / EG

Treppe EG / OG

Flachdach nicht begehbar

Terrasse

Dachaufbau auf Flachdach

Fenster / Wetterschutz

Spengler

Heizung

Stahlbeton mit Magerbetonsohle

Schichtaufbau freigestellt, Bodenheizung

Schichtaufbau freigestellt, Bodenheizung

Schichtaufbau freigestellt unter Beachtung der Statik, nicht erdberührte Flächen sind verputzt

Schichtaufbau freigestellt unter Beachtung der Statik, verputzt

Material freigestellt unter Beachtung der Statik

Innentreppe in Ortbeton mit aufgesetzten Holzstufen

Innentreppe in Ortbeton mit aufgesetzten Holzstufen

Schichtaufbau freigestellt, extensiv begrünt

Schichtaufbau freigestellt, Gehbelag mit Holzrost

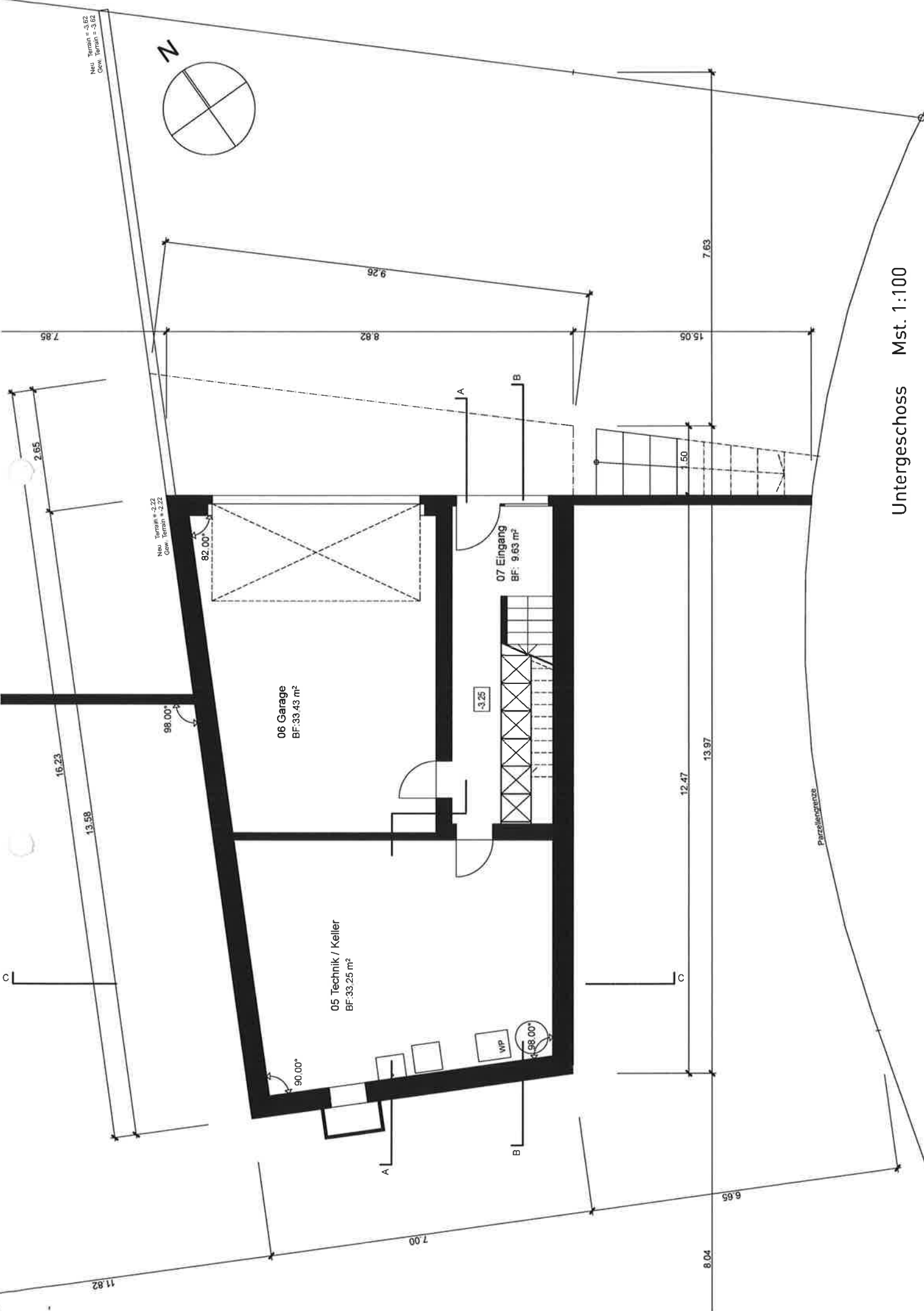
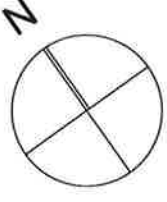
Schichtaufbau Holzkonstruktion, Verkleidung Titanzink

Holz, IV / Verbunddrafflamellen bei allen Fenstern in EG und OG

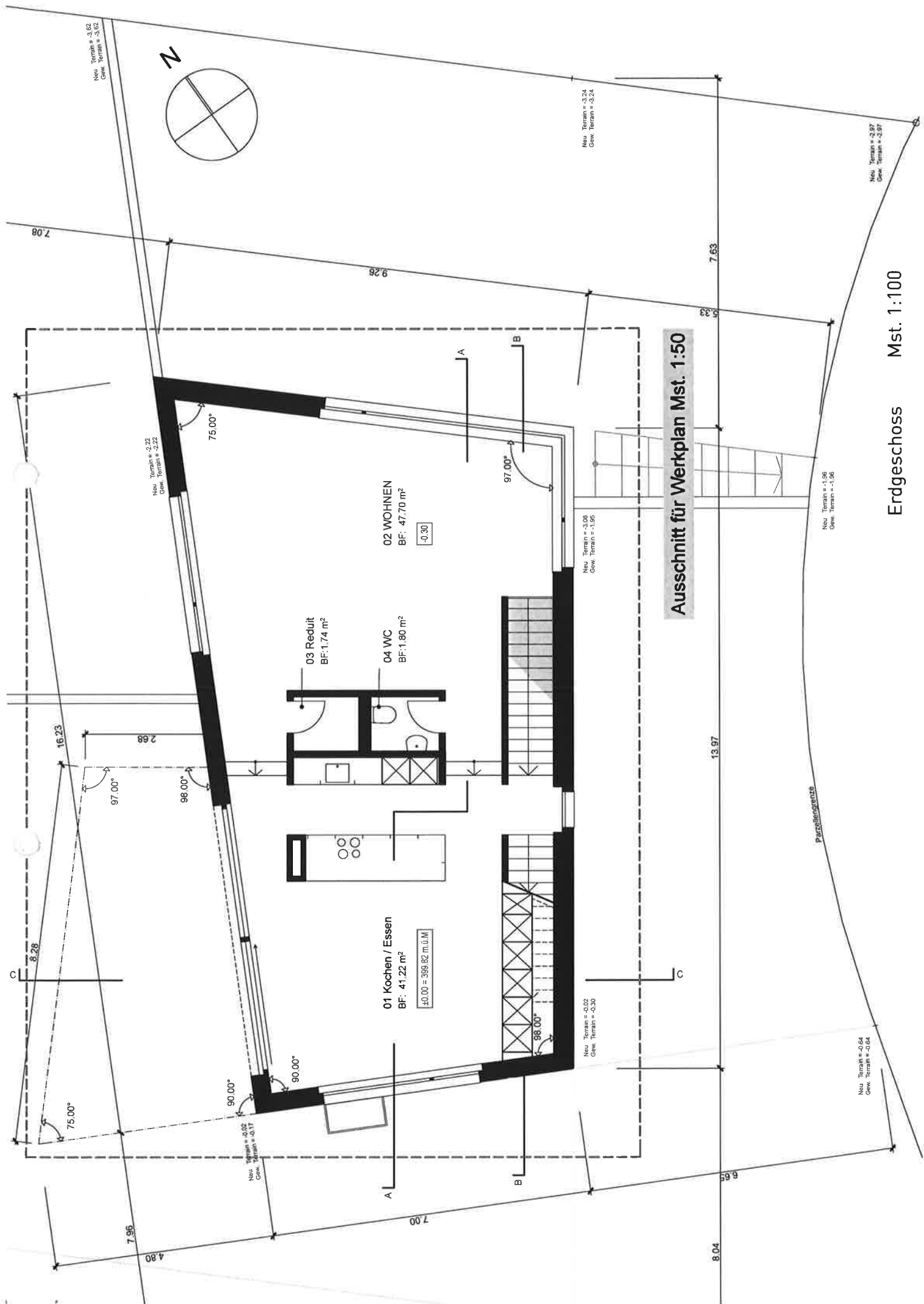
Titanzink

Wärmepumpe, alle Räume in UG, EG und OG sind beheizt, Ausnahme Garage und Technikraum im UG

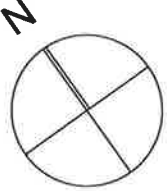
Neu Terrain = 3,82
Gew. Terrain = 3,62



Untergeschoss Mst. 1:100



Neu Terrain = -3.82
Gew. Terrain = -3.62



Neu Terrain = -3.24
Gew. Terrain = -3.24

Neu Terrain = -2.97
Gew. Terrain = -2.97

Neu Terrain = -2.22
Gew. Terrain = -2.22

Neu Terrain = -1.96
Gew. Terrain = -1.96

Neu Terrain = -3.08
Gew. Terrain = -1.95

Neu Terrain = -0.02
Gew. Terrain = -0.30

Neu Terrain = -0.64
Gew. Terrain = -0.64

02 WOHNEN
BF: 47.70 m²
[-0.30]

03 Reduit
BF: 1.74 m²

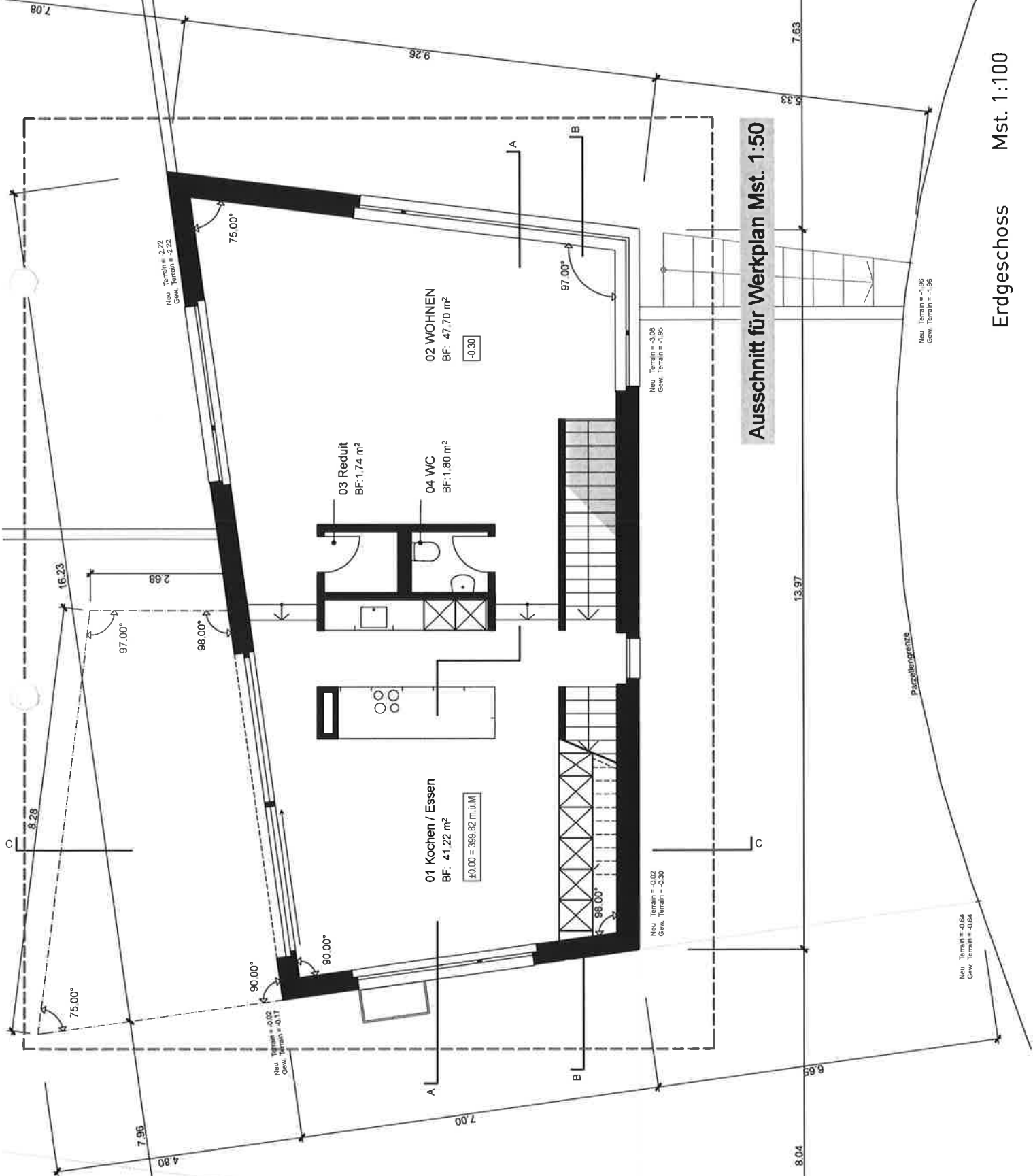
04 WC
BF: 1.80 m²

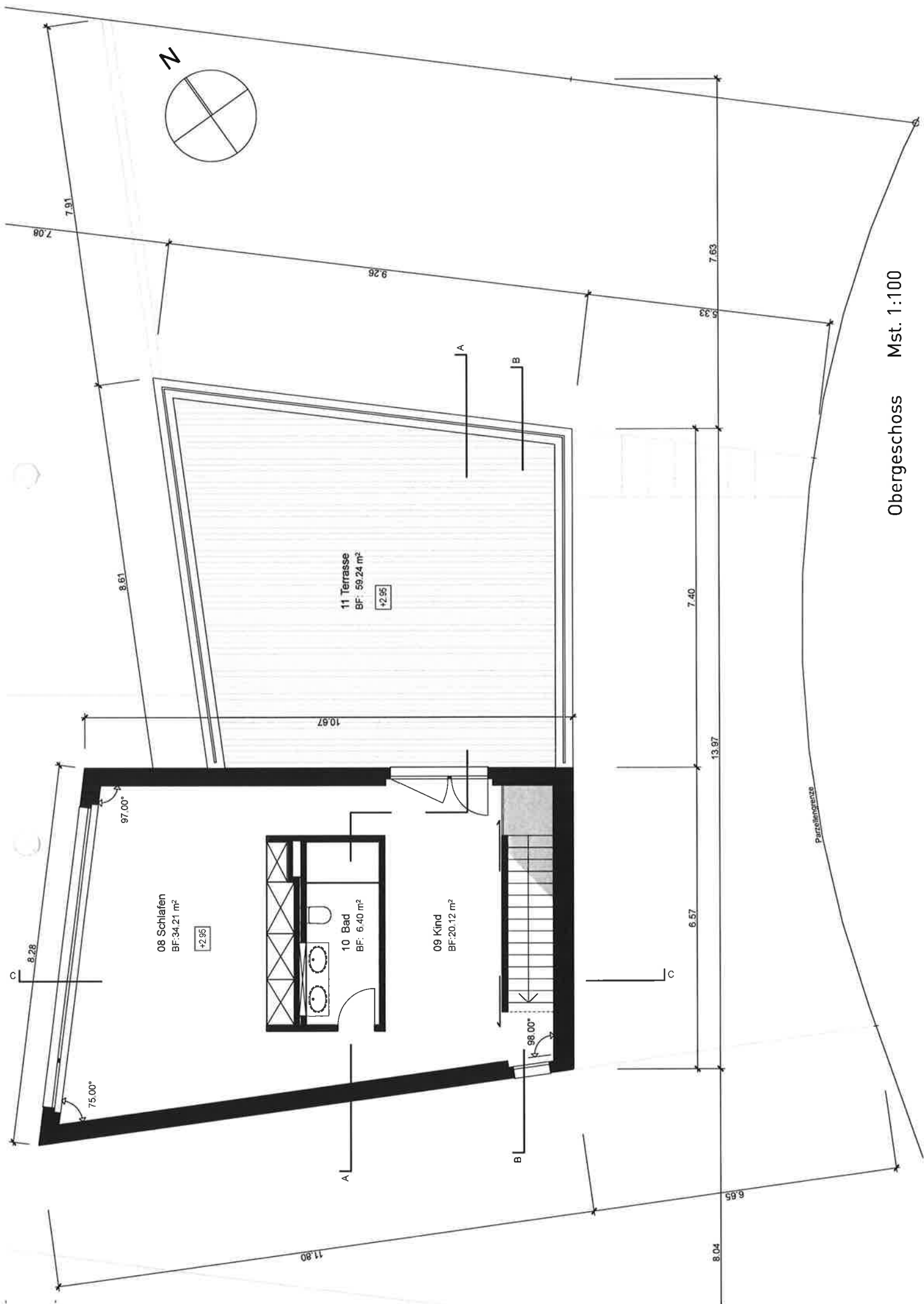
01 Kochen / Essen
BF: 41.22 m²
±0.00 = 399.82 m.D.M

Ausschnitt für Werkplan Mst. 1:50

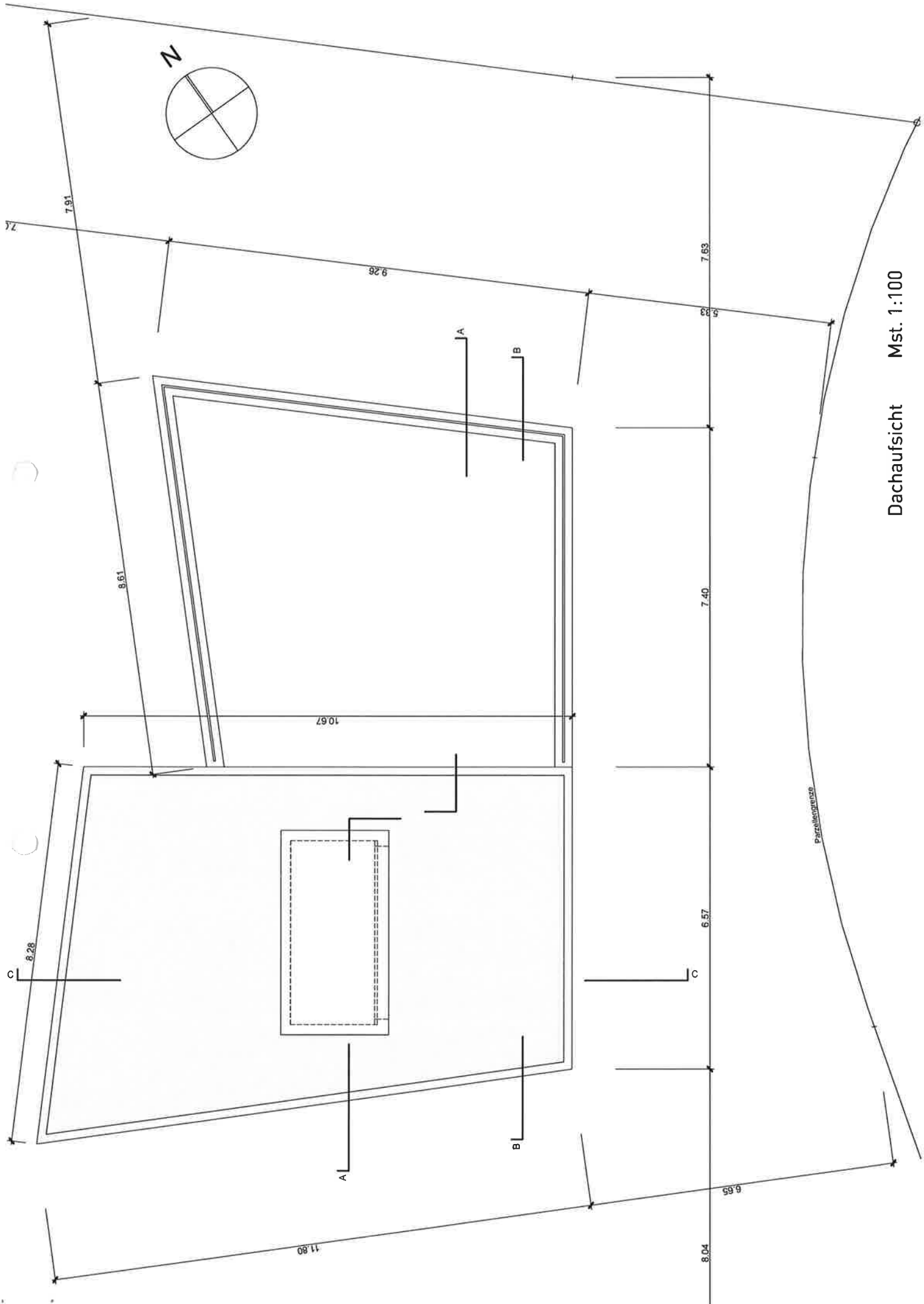
Parzellengrenze

Erdgeschoss Mst. 1:100



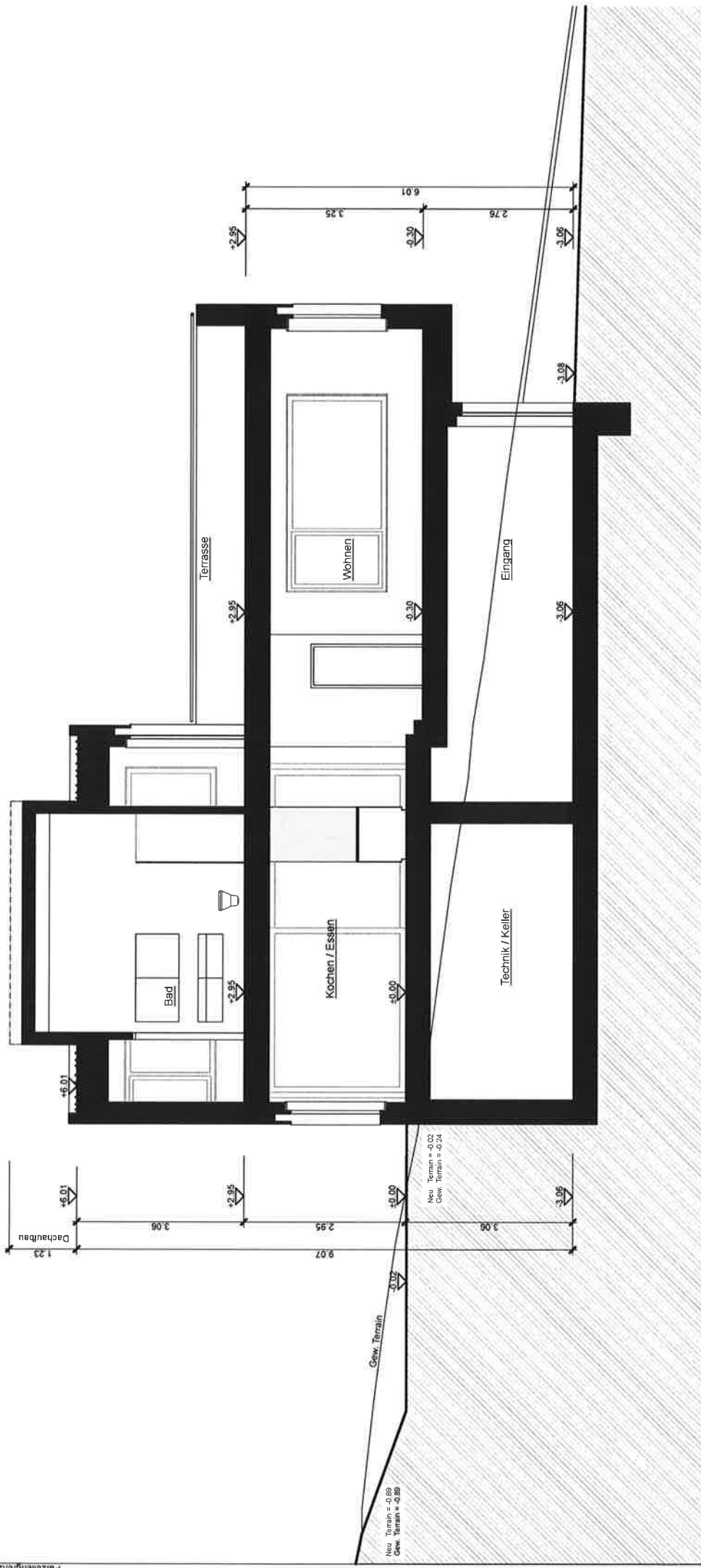


Obergeschoss Mst. 1:100

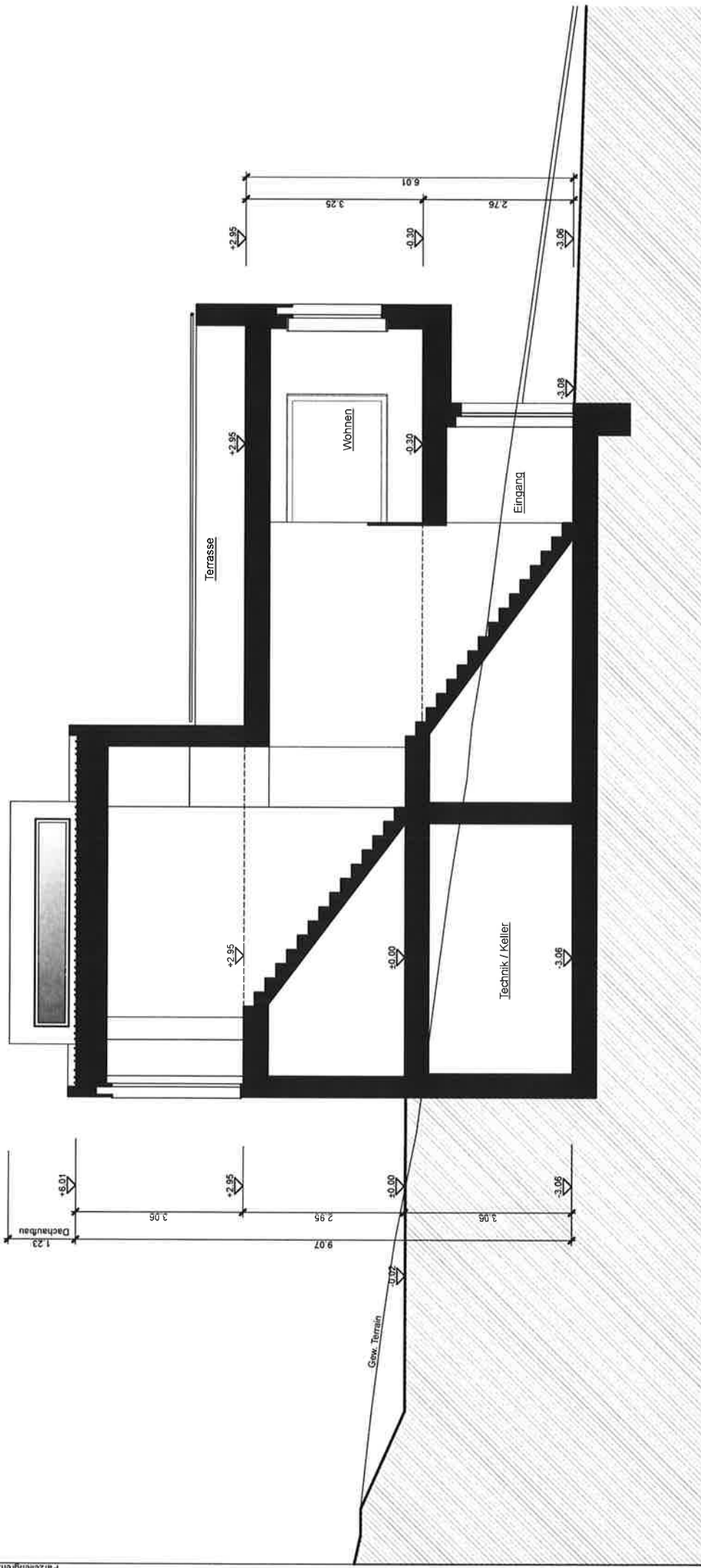


Dachaufsicht Mst. 1:100

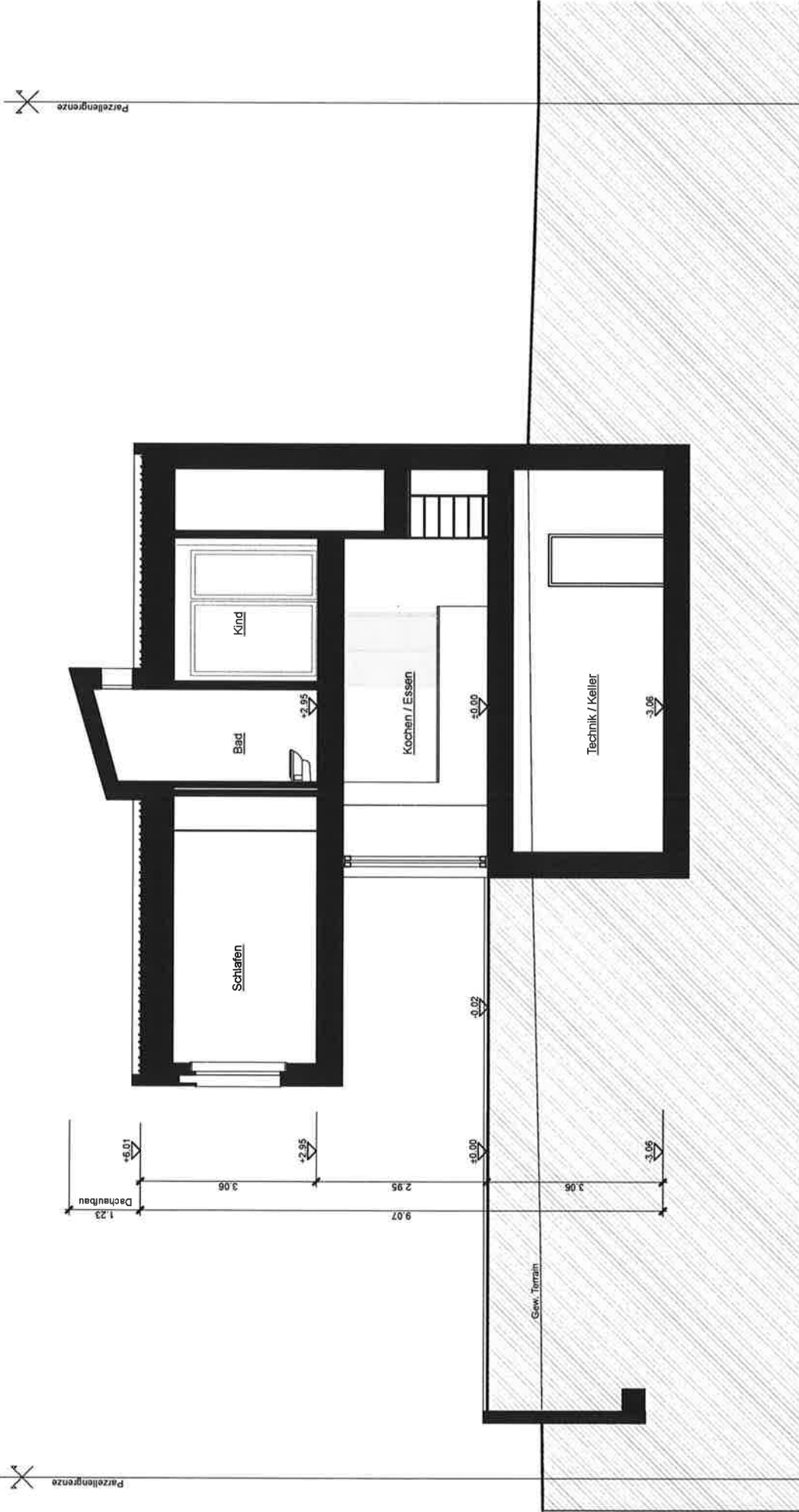
Parzellengrenze



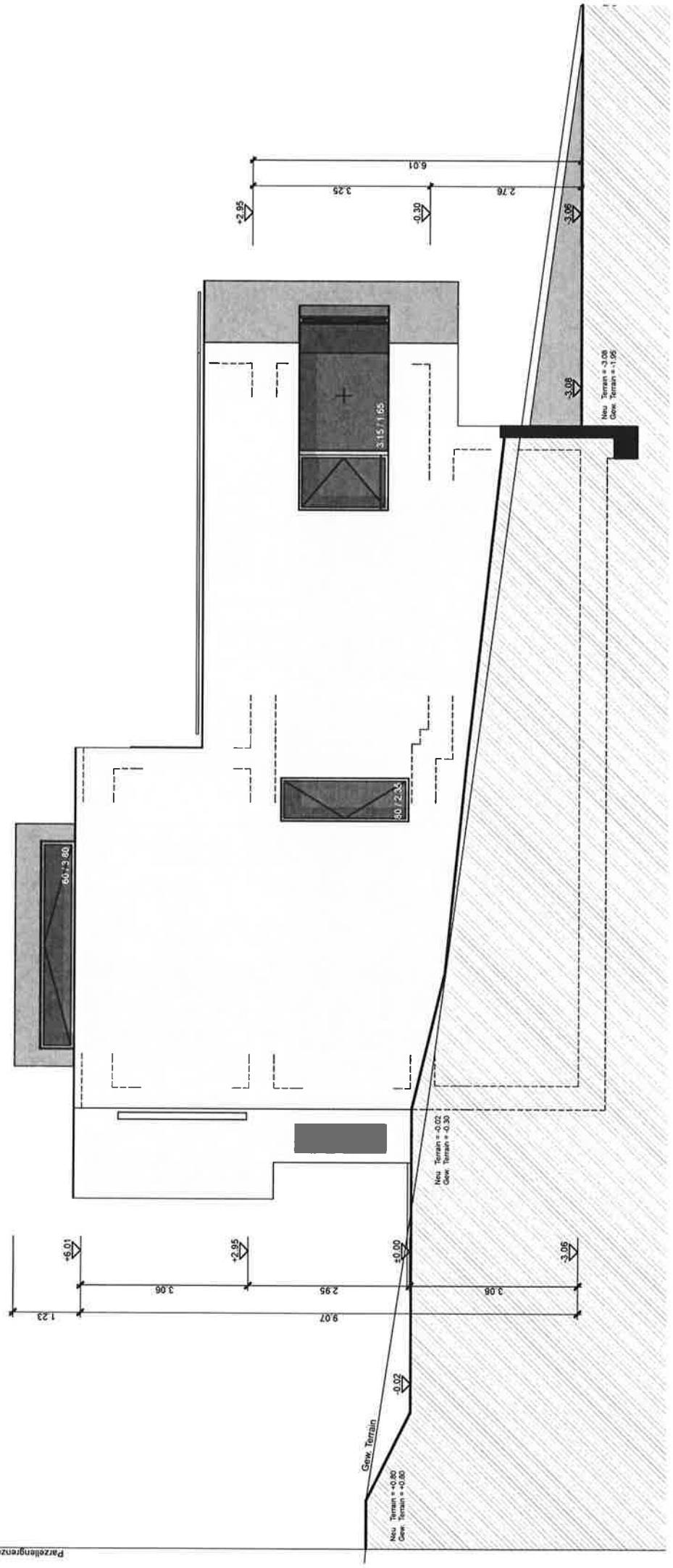
Parzellengrenze

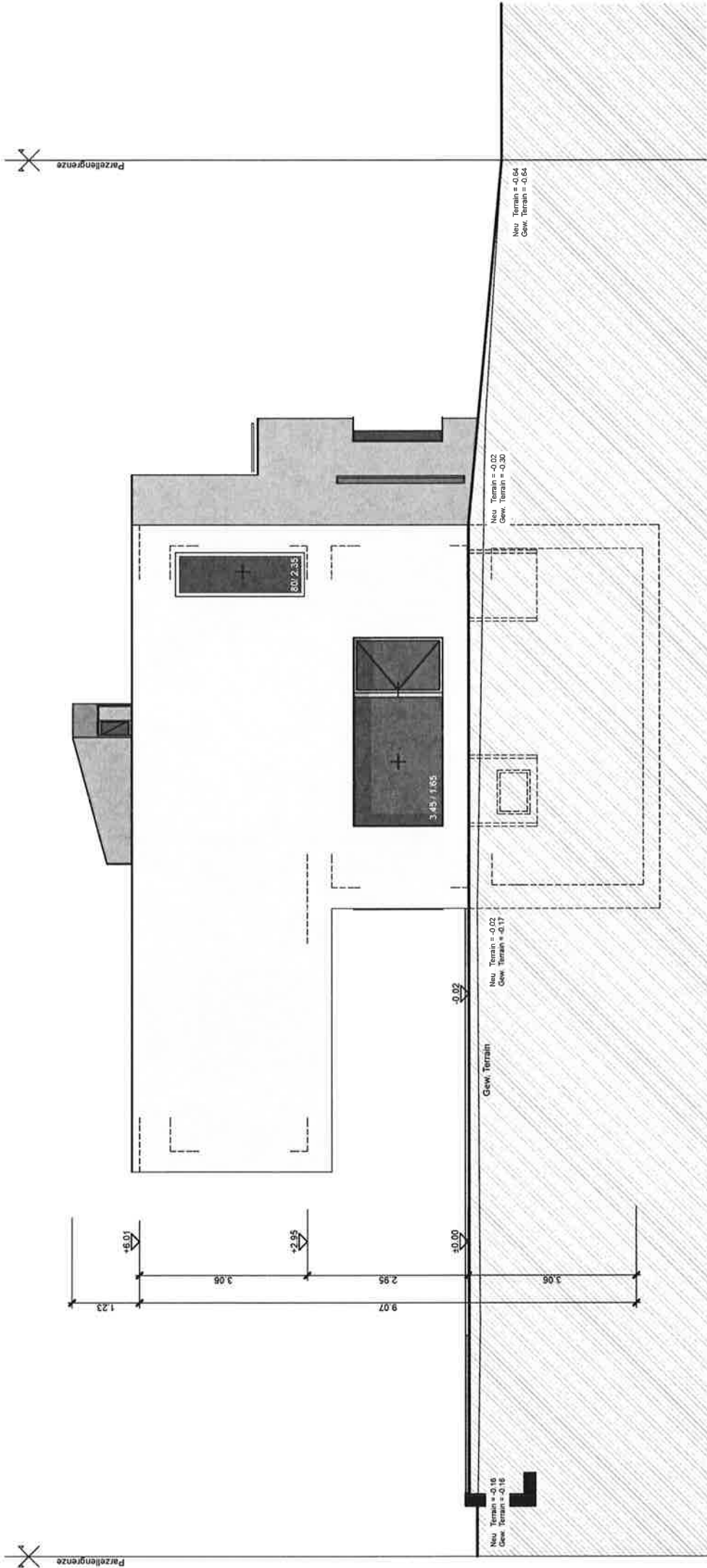


Schnitt B-B Mst. 1:100



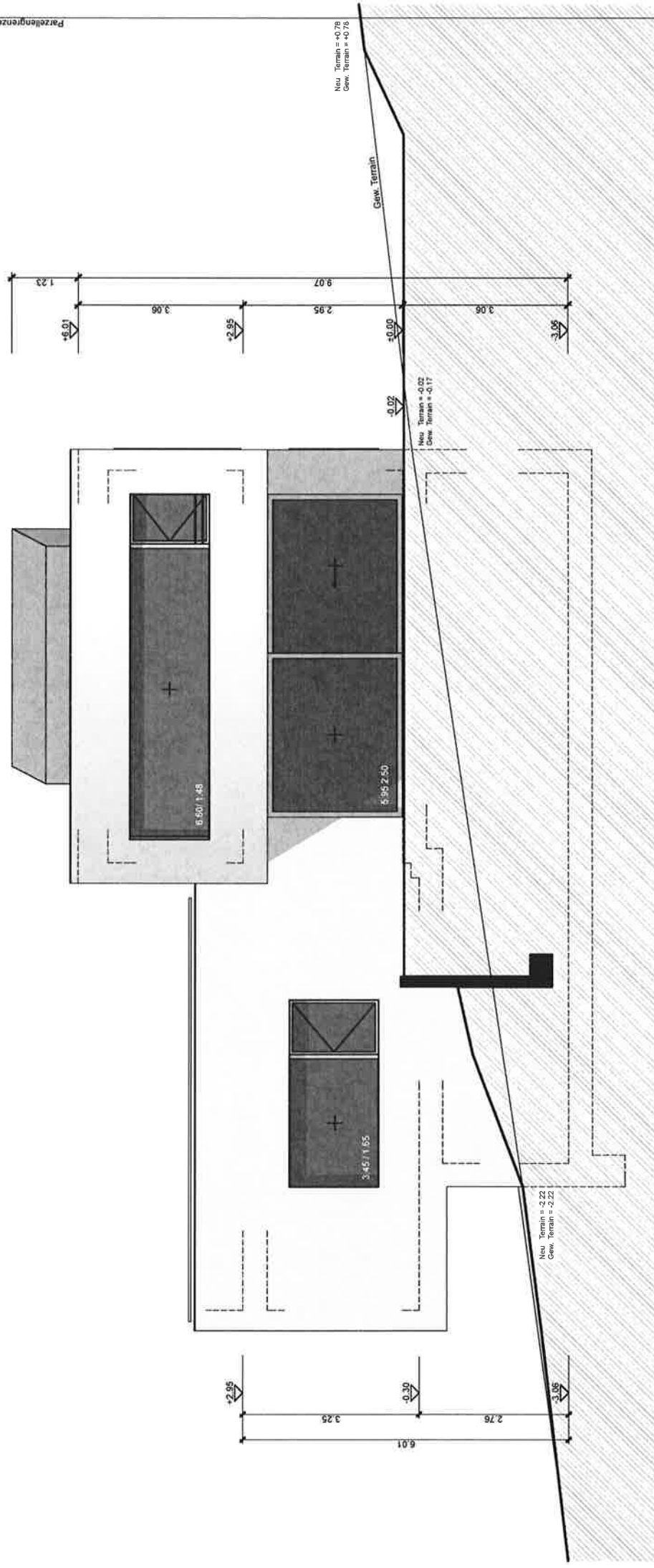
Parzellengrenze



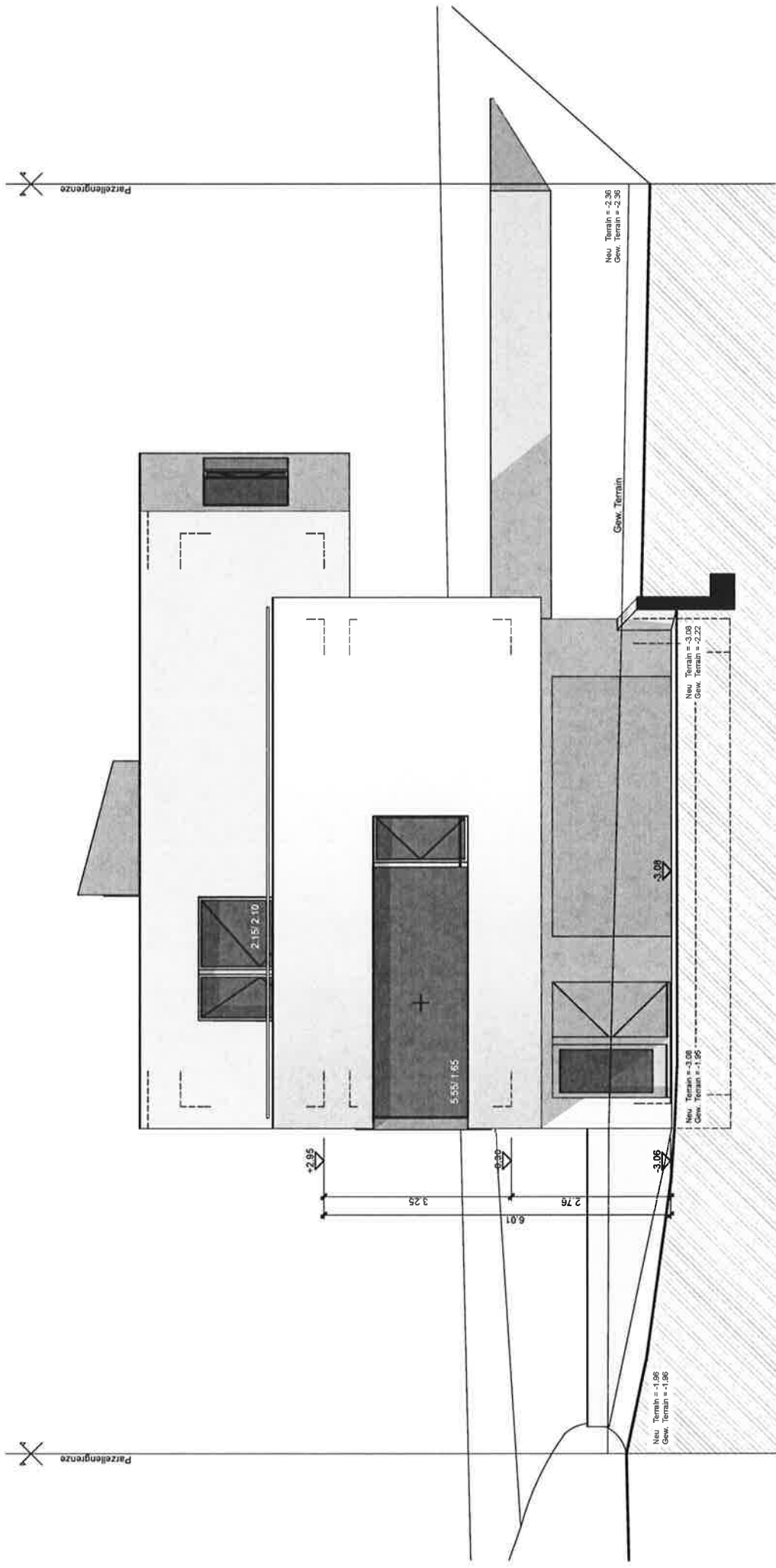


Südwestfassade Mst. 1:100

Parzellengrenze



Nordwestfassade Mst. 1:100



Nordostfassade Mst. 1:100

