

**Aufgabenstellung Praktische Arbeit****Blatt 1**

Kandidatin / Kandidat ( Name, Vorname) :

Gruppe :

**Praktische Arbeiten****1. Studium des Projektes mit Bestimmung der Detailpunkte** **Zeitraumen : ¾ h**

2. Lösungsentwürfe Problembearbeitung

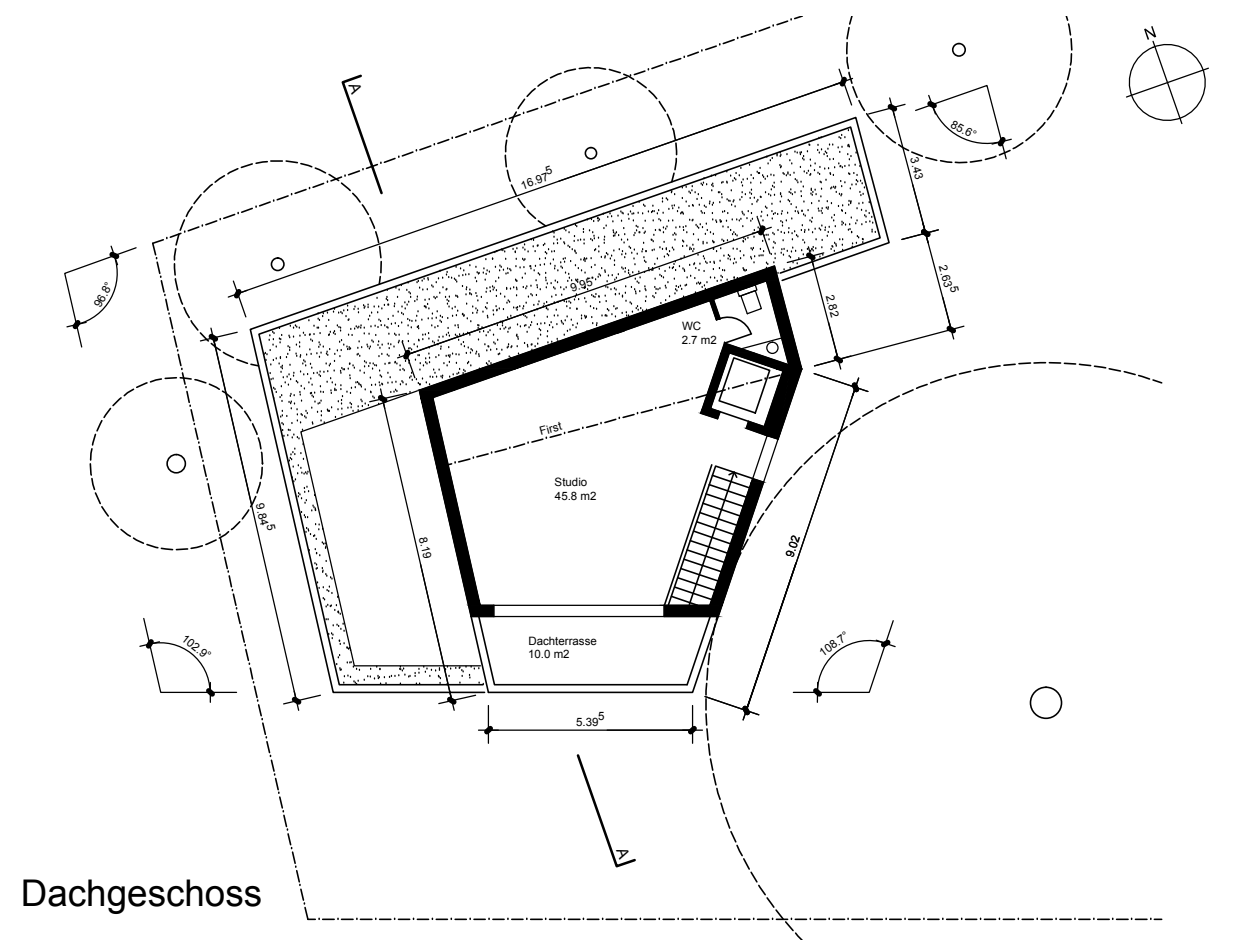
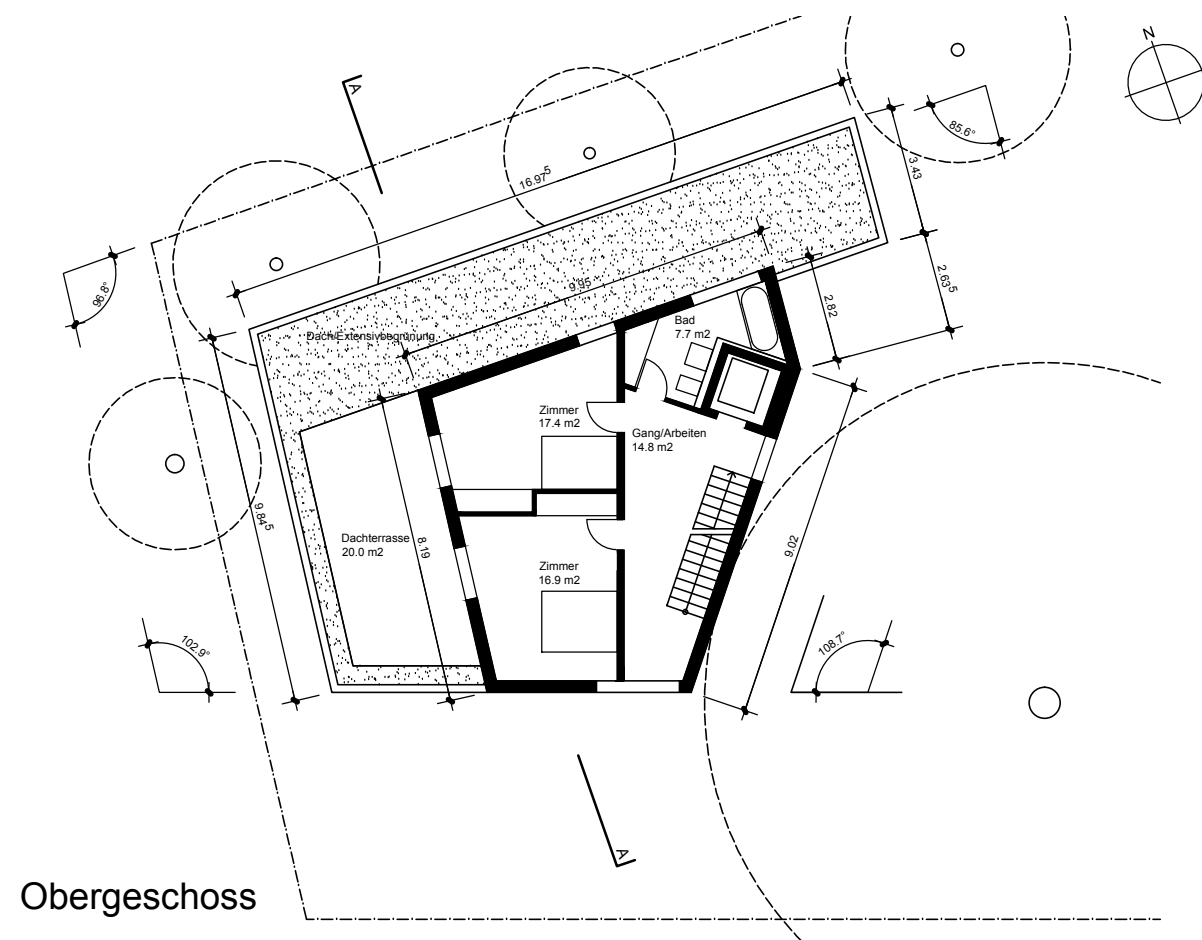
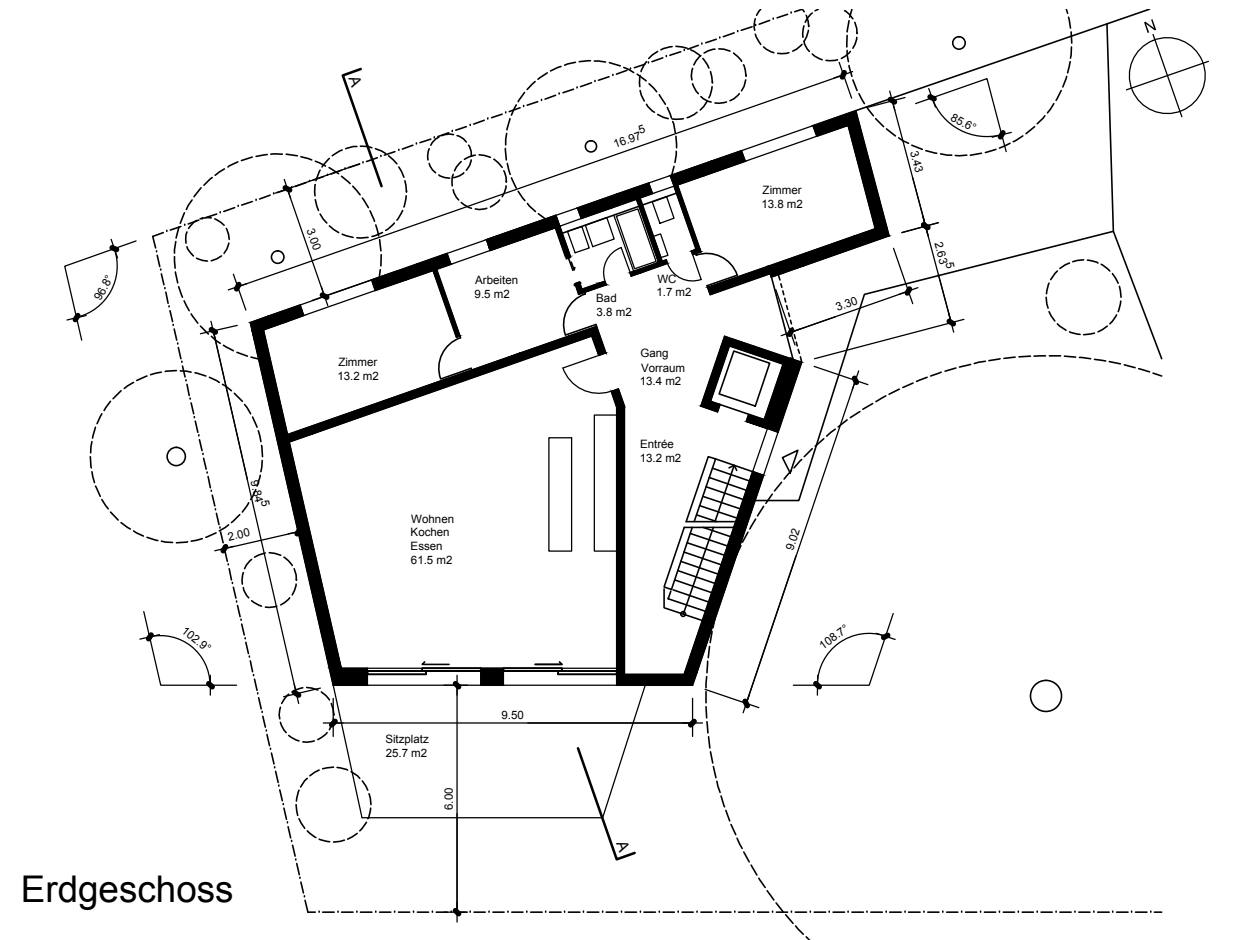
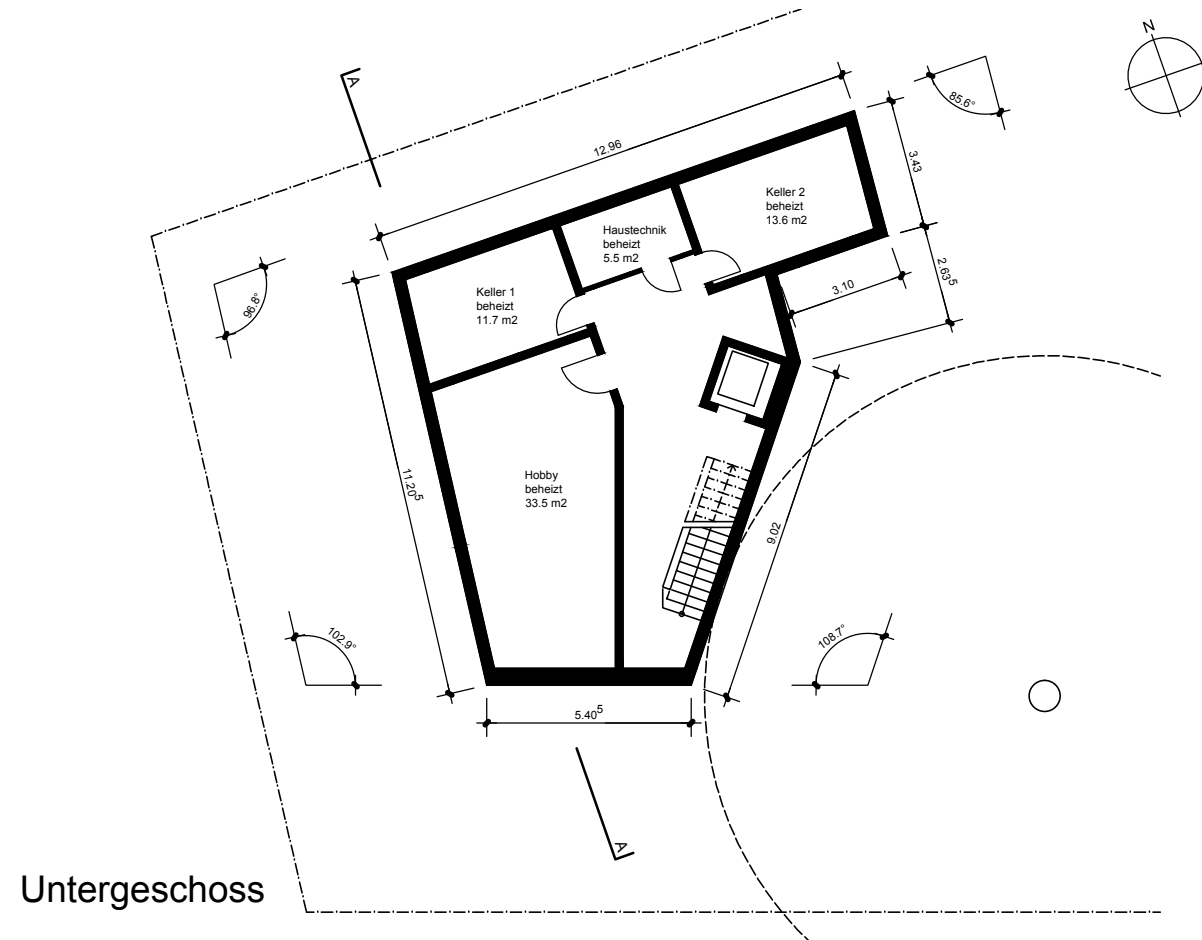
3. Arbeitsprobe

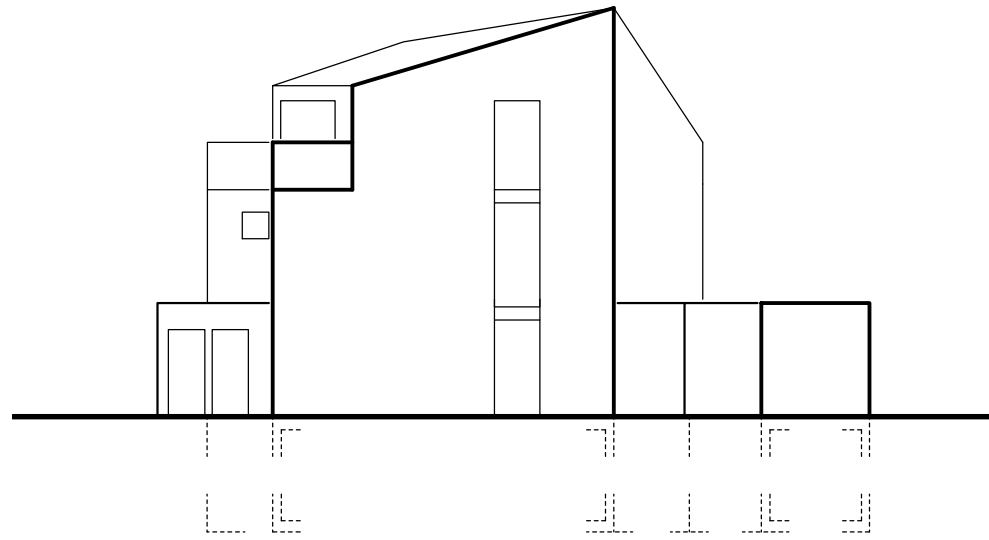
Aufgabe Für das vorliegende Einfamilienhaus sollen Sie die ersten Detailstudien anfertigen. Zuerst bezeichnen Sie die zehn wichtigsten Detailpunkte, bzw. Bereiche, die vorgängig gelöst werden müssten. Ihre Angaben zeichnen Sie direkt auf der Vorlage (Grundrisse, Schnitte, Fassaden) ein

und begründen ihre Auswahl stichwortartig. Diese Aufgabe soll helfen sich in das Projekt einzudenken und wird nicht bewertet. Die Vorlagen werden nach 45 Minuten eingezogen.

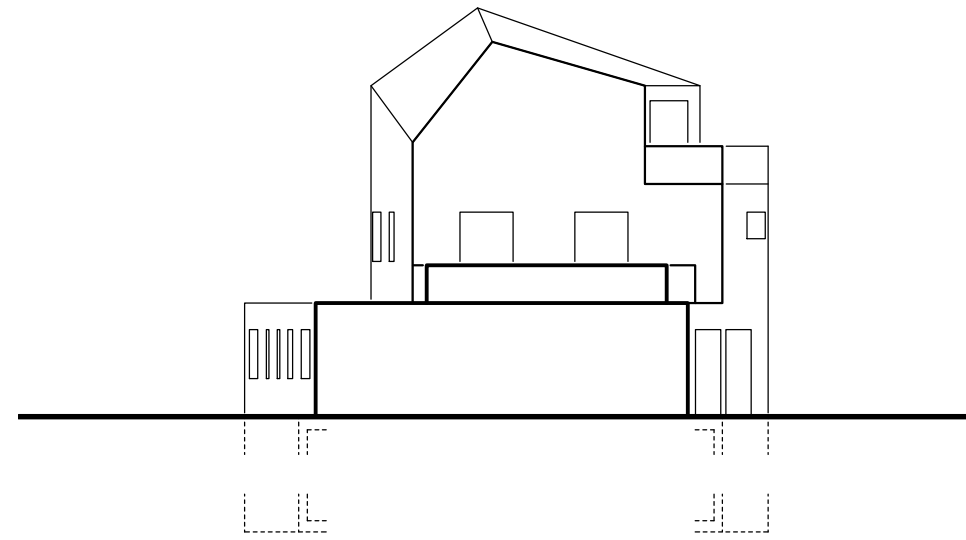
**Erklärung zur Aufgabenstellung**

Vorgabe	Der Stand der Vorlage entspricht einem Vorprojekt. In den Lösungsentwürfen sollen Idee, Konzept, Charakter und Hauptmasse soweit wie möglich übernommen werden. Die Vorgaben sind unvollständig und müssen wo notwendig dem Projekt entsprechend sinnvoll ergänzt werden.	
Terrain	Kiesiger Baugrund	
Höhe	Kote EG FB: +/- 0.00 = 279.80 m.ü.M.	
Rohbau	Fundamentplatte	Stahlbeton 25 cm
	Aussenwände	Massiv mit Aussendämmung
Innenwände	Tragend:	Mauerwerk oder Stahlbeton
	Nichttragend:	Leichtbauwände
Oberflächen	Wand:	Weissputz gestrichen; in Nassbereichen vollflächig Keramikplatten
	Boden:	Parkett, auch als Treppenbelag
	Decken	In Nassbereichen Keramikplatten. Weissputz gestrichen.
Treppe	Ortbetontreppe	
Sonnenschutz	Rafflamellenstoren	
Fenster	Holz Metall Fenster / Holz Metall Hebeschiebetüren	
Aussentüren	Aluminiumprofilüren	
Innentüren	Flügeltüren:	Stahlzargentüren
	Schiebetüren:	freigestellt.
Terrassen	Zementplatten	
Dach	Flachdach mit Vegetationsschicht Steildach mit Eternitdeckung	
Heizung	Fernheizung; Bodenheizung	
Rest	nach freier Bestimmung	

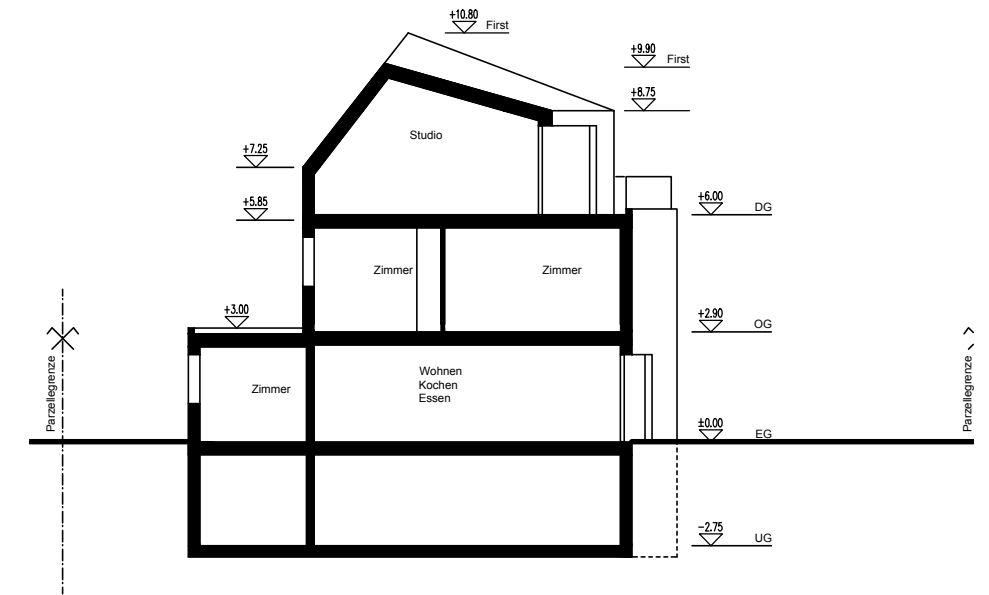




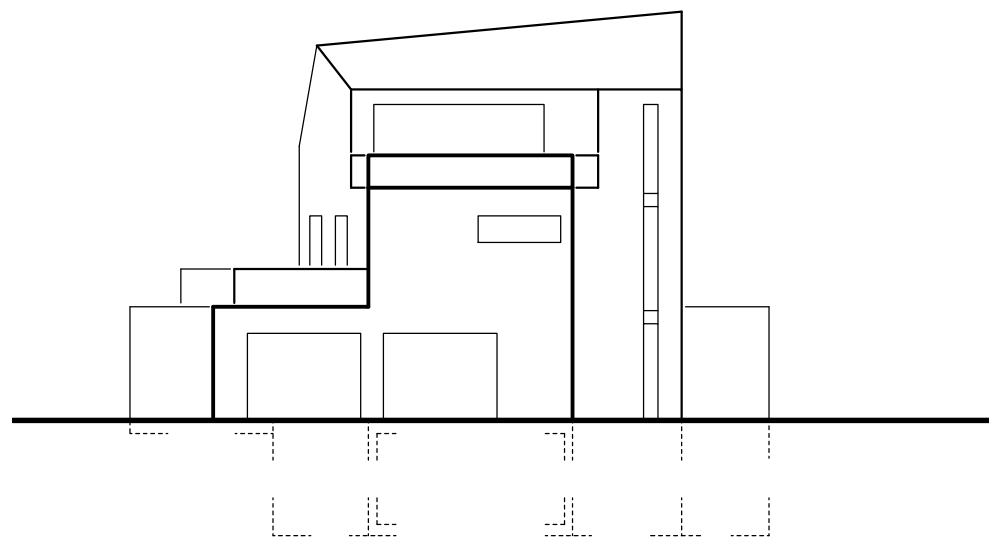
Ostfassade



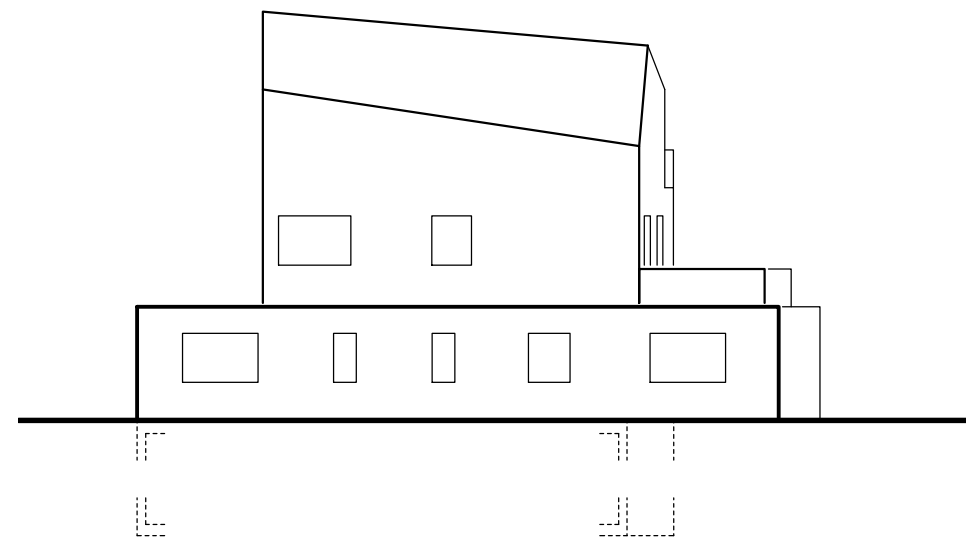
Westfassade



Schnitt A-A



Südfassade



Nordfassade