

Praktische Arbeiten

Kandidatin / Kandidat (Name, Vorname)

Kand. Nr.

-
1. Vorbereitung für Ausführungspläne
 - 1.1 **Problembearbeitung Teil B**
 - 1.2 Gespräch zur Problembearbeitung
 2. Arbeitsprobe
 3. Skizzen, Aufnahmen
 4. Gespräch über das Wahlpflichtfach

Aufgabenstellung zur Problembearbeitung Teil B – Zeitrahmen 7 1/4 Std.

Für das vorliegende Bauvorhaben sollen Sie die ersten 7 Detailstudien anfertigen.

Als zweite Aufgabe entwickeln Sie die vorgegebenen 7 Details schrittweise zu Lösungsvorschlägen mindestens im Massstab 1:5.
Diese Skizzen werden Sie später im Fachgespräch zusätzlich erläutern können.

Darstellung

Alle Angaben, die Sie zur Entwicklung des Konstruktionsentwurfes bis zu den Lösungsvorschlägen mit einbezogen haben, geben Sie zusammen mit den Detailskizzen ab.

Alle Entwurfskizzen und Lösungsvorschläge sind auf A3 Papier / Querformat anzufertigen.

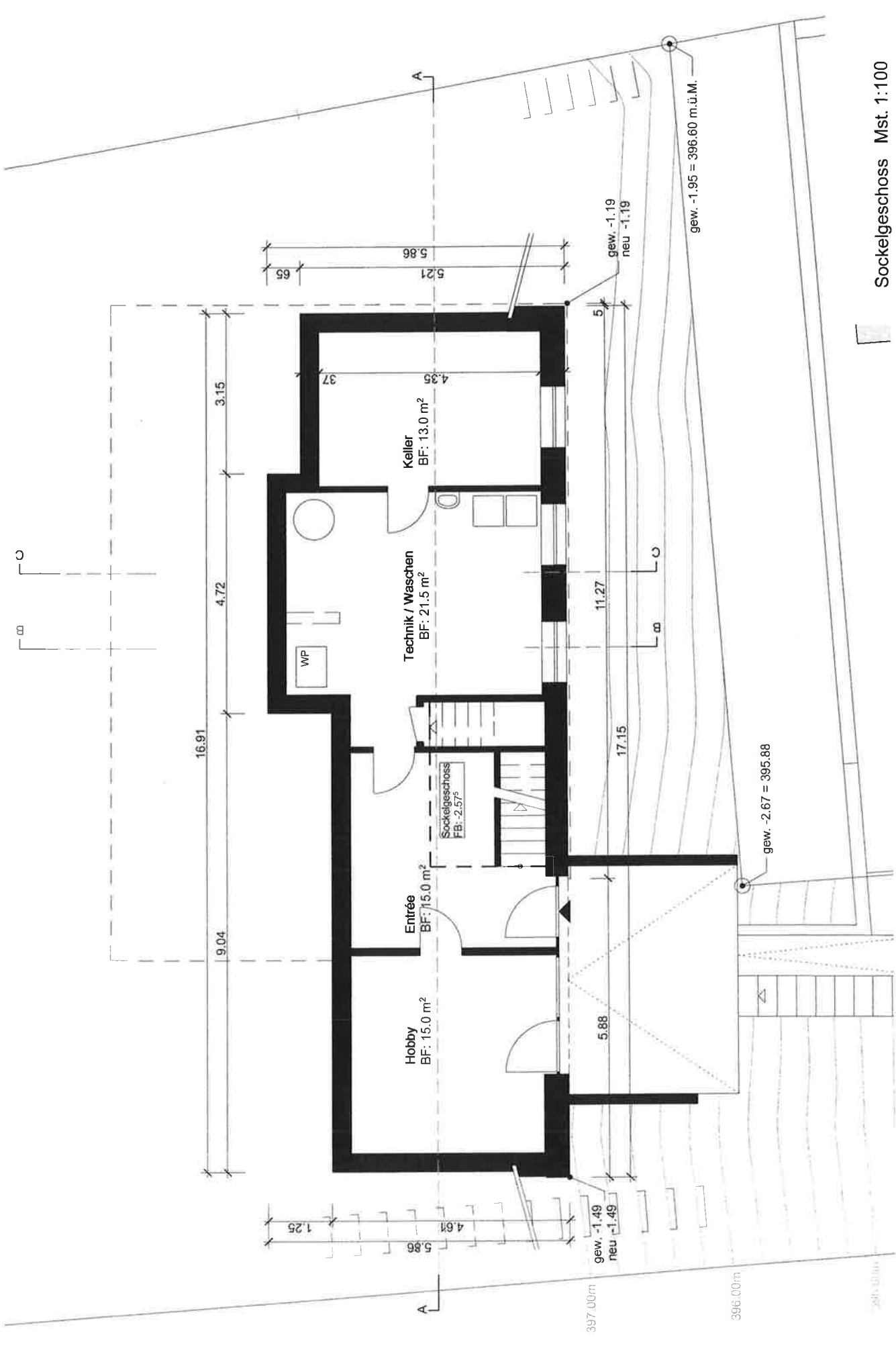
Erläuterungen zur Projektvorlage

Neubau eines Einfamilienhauses

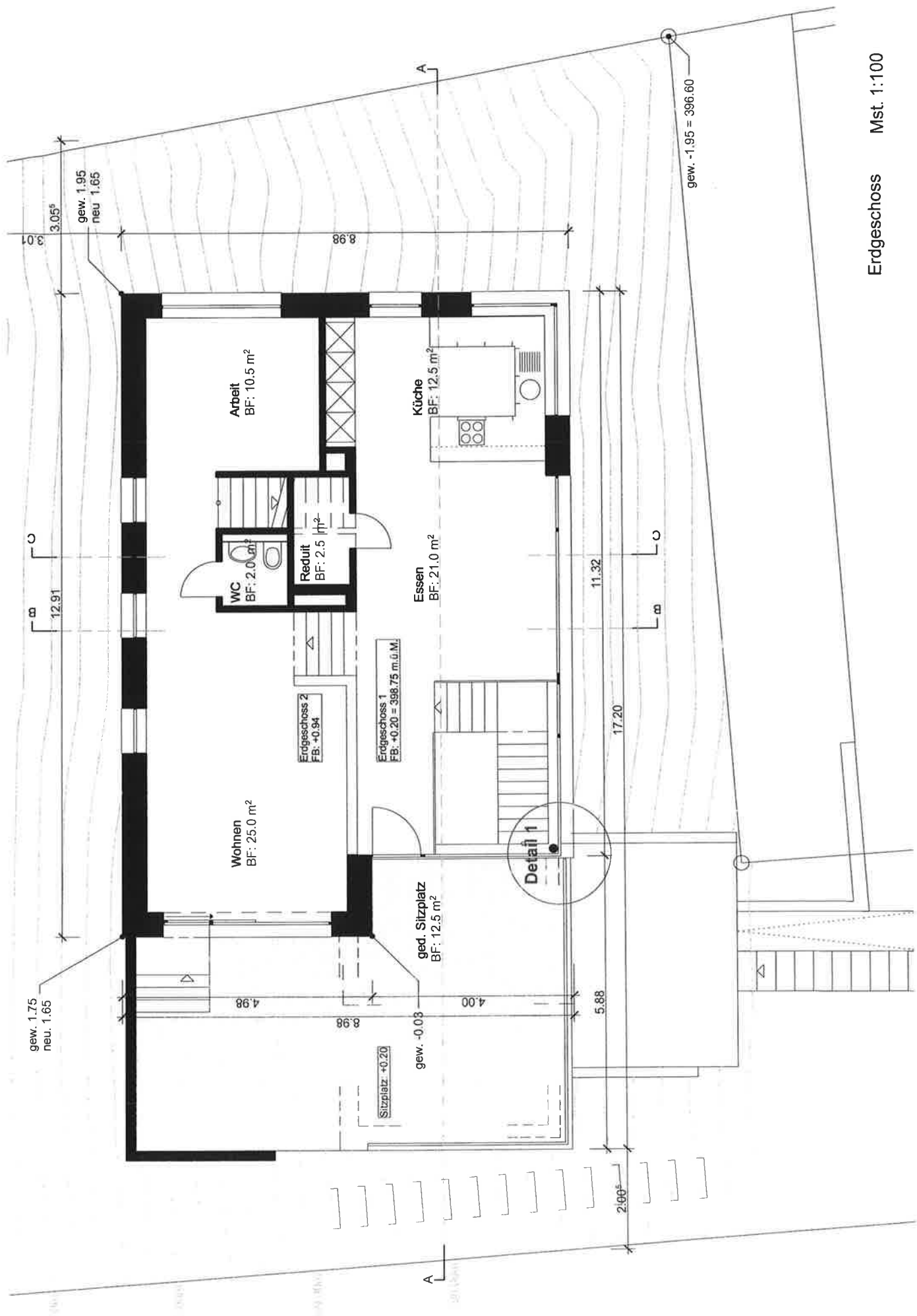
Die Vorlage entspricht dem Stand eines Vorprojekts. In die Ausführungspläne sollen Idee, Konzept, Charakter und Hauptmasse übernommen werden. Die Angaben sind unvollständig und müssen, wo notwendig, dem Projekt entsprechend sinnvoll übernommen und ergänzt werden.

Konstruktionsangaben

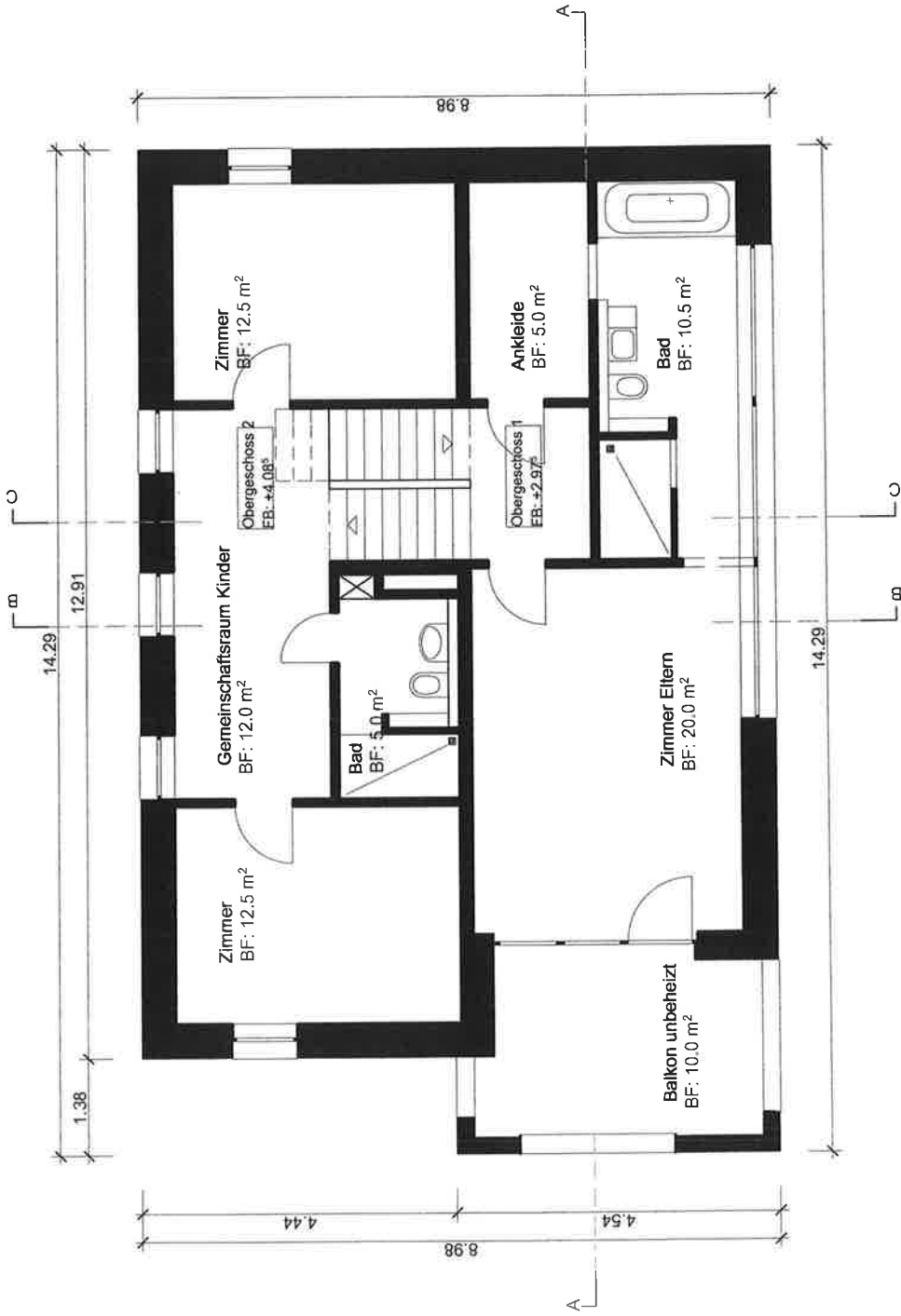
| | |
|------------------------|--|
| Fundation | Bodenplatte in Stahlbeton mit Sickerbetonsohle |
| Decke über UG | Schichtaufbau freigestellt, Bodenheizung |
| Decke über EG | Schichtaufbau freigestellt, Bodenheizung |
| Aussenwände UG | Schichtaufbau freigestellt |
| Aussenwände EG + OG | Schichtaufbau freigestellt, äussere Oberflächen sind in sichtbarer Holzkonstruktion zu planen. |
| Innenwände | Material freigestellt unter Beachtung der Statik |
| Treppe UG -- EG | Innentreppe in Ortbeton, mit Naturstein verkleidet. |
| Treppe EG -OG | Innentreppe in Ortbeton, mit Holz verkleidet. |
| Dachfläche süd | Schichtaufbau freigestellt, Dachhaut in Eternitschiefer |
| Dachfläche nord | Schichtaufbau freigestellt, Dachhaut in Eternitschiefer |
| Flachdach begehbar | Schichtaufbau freigestellt, Gehbelag mit Naturstein |
| Balkon begehbar | Schichtaufbau freigestellt, Gehbelag mit Holzrost |
| Fenster / Wetterschutz | Holz-Metall Fenster, 3-fachverglasung, Verbundraffstoren bei allen Fenstern in EG + OG |
| Spengler | Chromstahl |
| Heizung | Erdsondenwärmepumpe und Fussbodenwärmeverteilung |



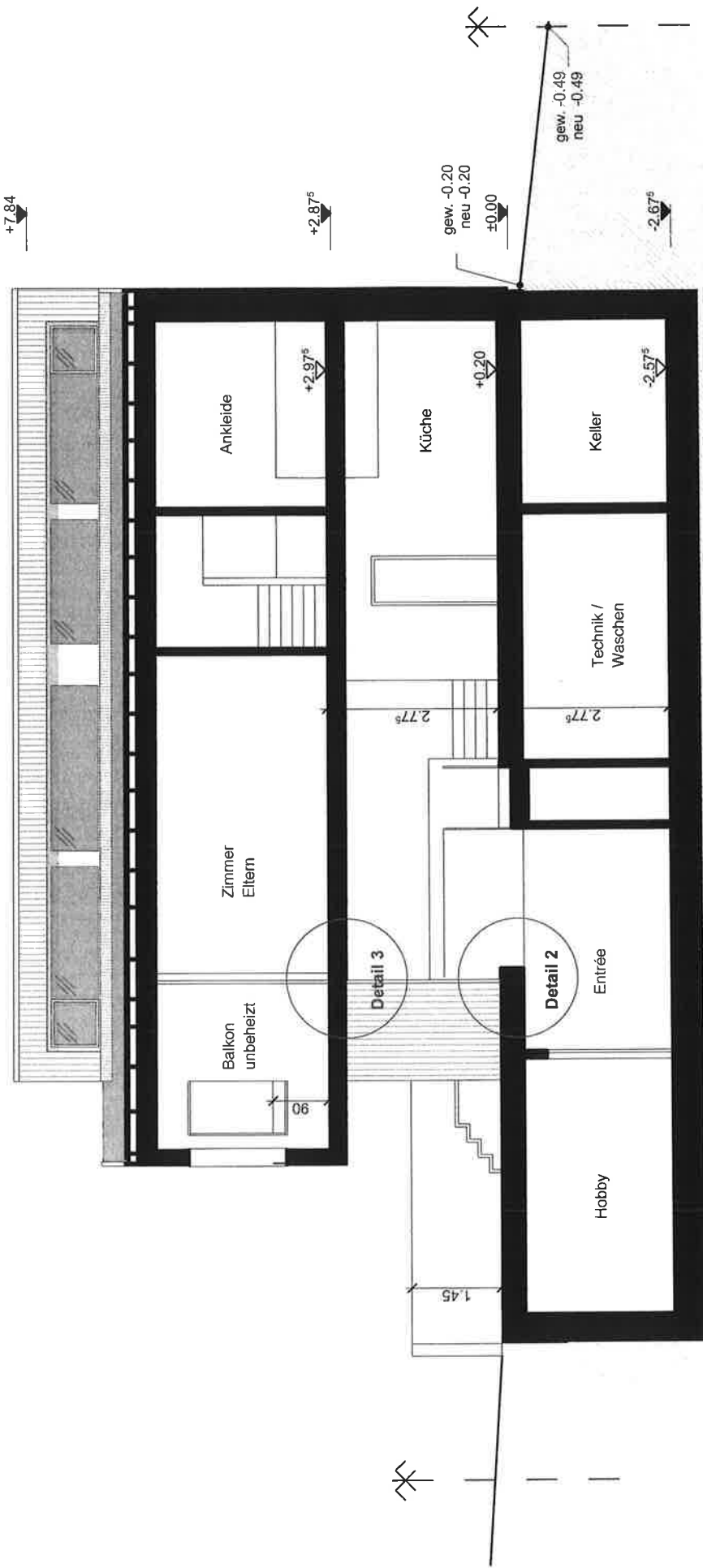
Sockelgeschoss Mst. 1:100

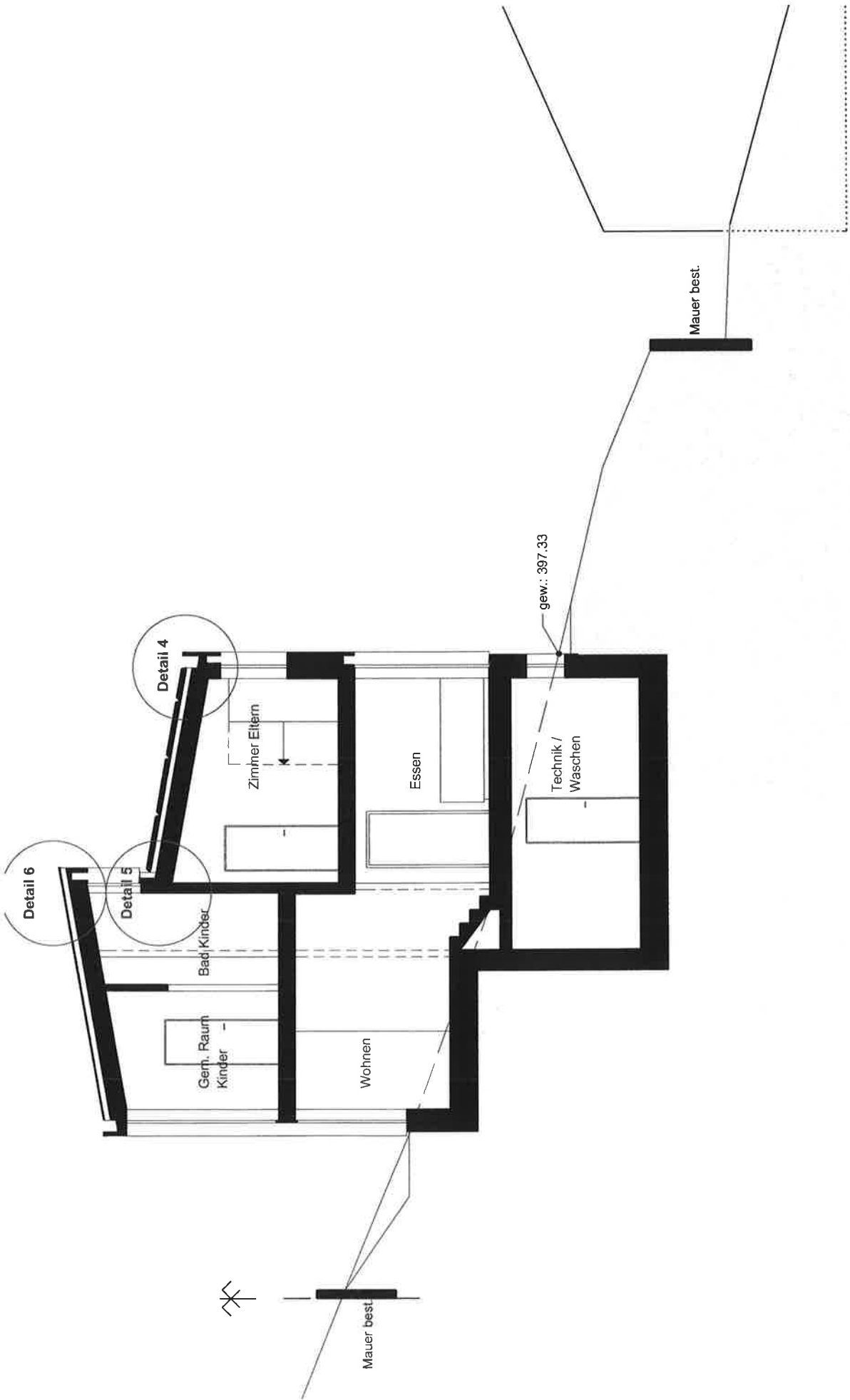


Erdgeschoss Mst. 1:100

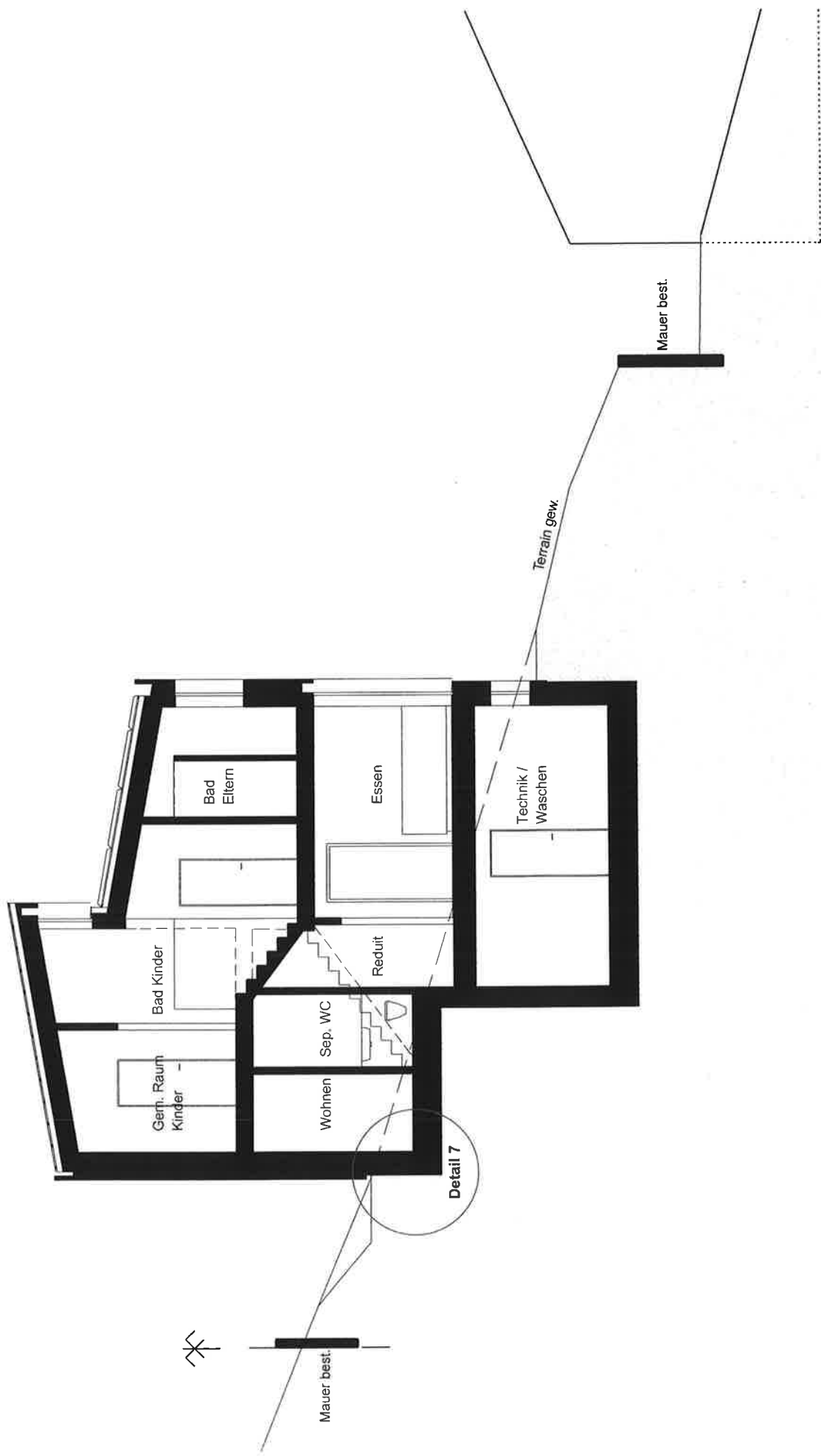


Obergeschoss Mst. 1:100





Schnitt B-B Mst. 1:100



Schnitt C-C Mst. 1:100

