

Aufgabenstellung Praktische Arbeit**Blatt 3**

Kandidatin / Kandidat (Name, Vorname) :

Gruppe :

Praktische Arbeiten

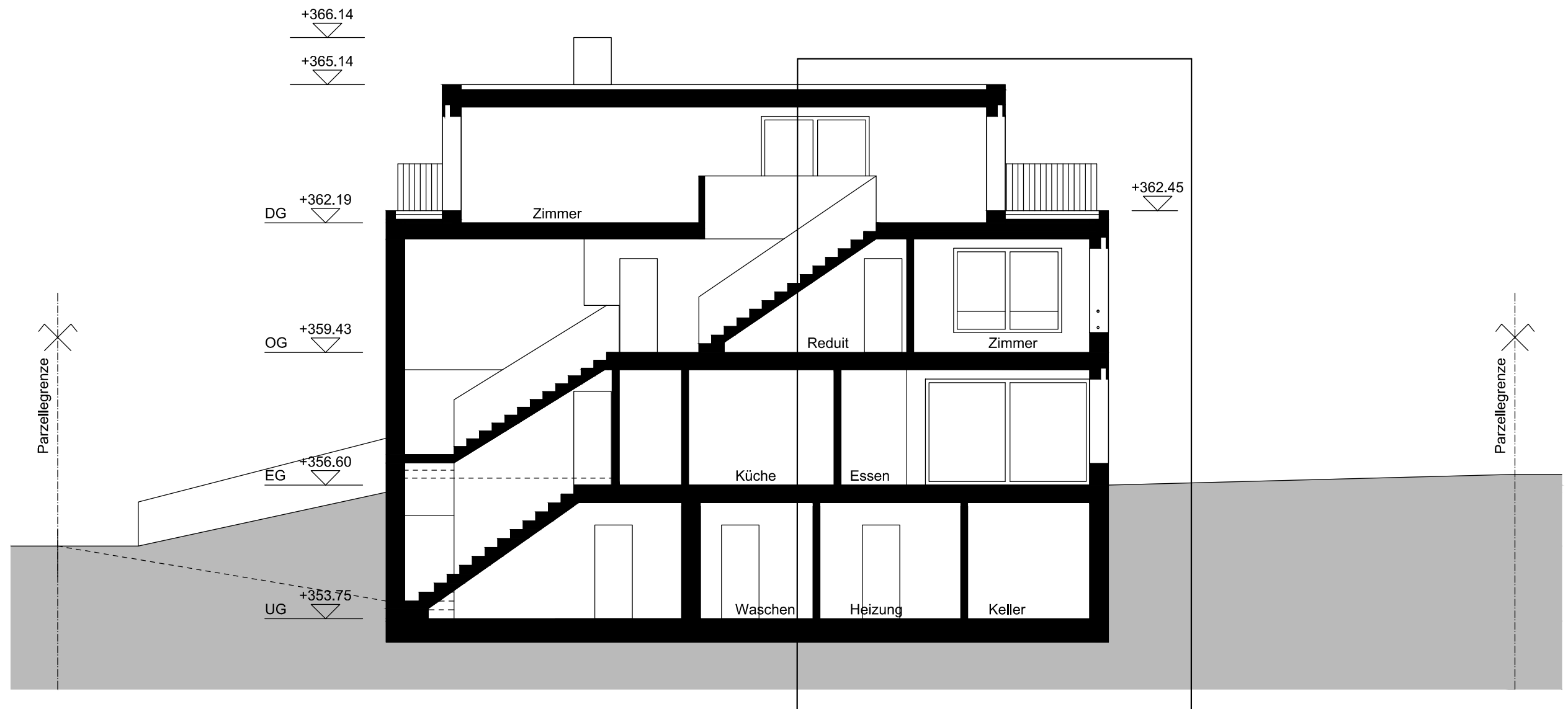
1. Studium des Projektes mit Bestimmung der Detailpunkte
2. Lösungsentwürfe Problembearbeitung

3. Arbeitsprobe**Zeitraumen : 4 h**

Aufgabe Für das vorliegende Einfamilienhaus soll der **Fassadenschnitt im Massstab 1:20** aufgezeichnet werden.
Die Arbeitsprobe stellt einen Ausführungsplan gemäss SIA 400 dar.

Erklärung zur Aufgabenstellung

| | | |
|----------------------|--|---|
| Vorgabe | Der Stand der Vorlage entspricht einem Vorprojekt. Die Pläne haben darstellerischen Charakter. Je nach gewählter Konstruktion können Details variieren. In den Lösungsentwürfen sollen Idee, Konzept, Charakter soweit wie möglich übernommen werden. Die Vorgaben sind unvollständig und müssen wo notwendig dem Projekt entsprechend sinnvoll ergänzt werden. Verbindlich sind Normen und Gesetze vom Kanton Basel – Stadt, die angegebenen Hauptmasse, die Koten sowie der nachfolgende Beschrieb. | |
| Terrain | Kiesiger Baugrund | |
| Höhe | Kote EG FB: +/- 0.00 = 365.60 m.ü.M. | |
| Rohbau | Fundamentplatte | Stahlbeton 25 cm |
| | Aussenwände | Massiv mit Aussendämmung |
| Innenwände | Tragend: | Mauerwerk oder Stahlbeton |
| | Nichttragend: | Leichtbauwände |
| Oberflächen | Wand: | Weissputz gestrichen; in Nassbereichen vollflächig Keramikplatten |
| | Boden: | Parkett, auch als Treppenbelag |
| | Decken | In Nassbereichen Keramikplatten. Weissputz gestrichen. |
| Sonnenschutz | Rafflamellenstoren | |
| Fenster | Holz Metall Fenster (Im EG z.T. Holz Metall Hebeschiebetüre | |
| Aussentüren | Aluminiumprofilüren | |
| Innentüren | Stahlzargentüren | |
| Sitzplatz / Terrasse | Zementplatten | |
| Dach | Flachdach mit Vegetationsschicht / Terrassen mit Zementplatten | |
| Heizung | Fernheizung; Bodenheizung | |
| Raumhöhen | Minimum 2.30 m i.L. | |
| Rest | nach freier Bestimmung | |



SCHNITT A - A