

Praktische Arbeiten

Kandidatin / Kandidat (Name, Vorname)

Kand. Nr.

.....

.....

1. Vorbereitung für Ausführungspläne
- 1.1 Problembearbeitung Teil B**
- 1.2 Gespräch zur Problembearbeitung
2. Arbeitsprobe
3. Skizzen, Aufnahmen
4. Gespräch über das Wahlpflichtfach

Aufgabenstellung zur Problembearbeitung Teil B – Zeitrahmen 7 1/4 Std.

Für das vorliegende Bauvorhaben sollen Sie die ersten 7 Detailstudien anfertigen.

Als zweite Aufgabe entwickeln Sie die vorgegebenen 7 Details schrittweise zu Lösungsvorschlägen mindestens im Massstab 1:5.

Diese Skizzen werden Sie später im Fachgespräch zusätzlich erläutern können.

Darstellung

Alle Angaben, die Sie zur Entwicklung des Konstruktionsentwurfes bis zu den Lösungsvorschlägen mit einbezogen haben, geben Sie zusammen mit den Detailskizzen ab.

Alle Entwurfskizzen und Lösungsvorschläge sind auf A3 Papier / Querformat anzufertigen.

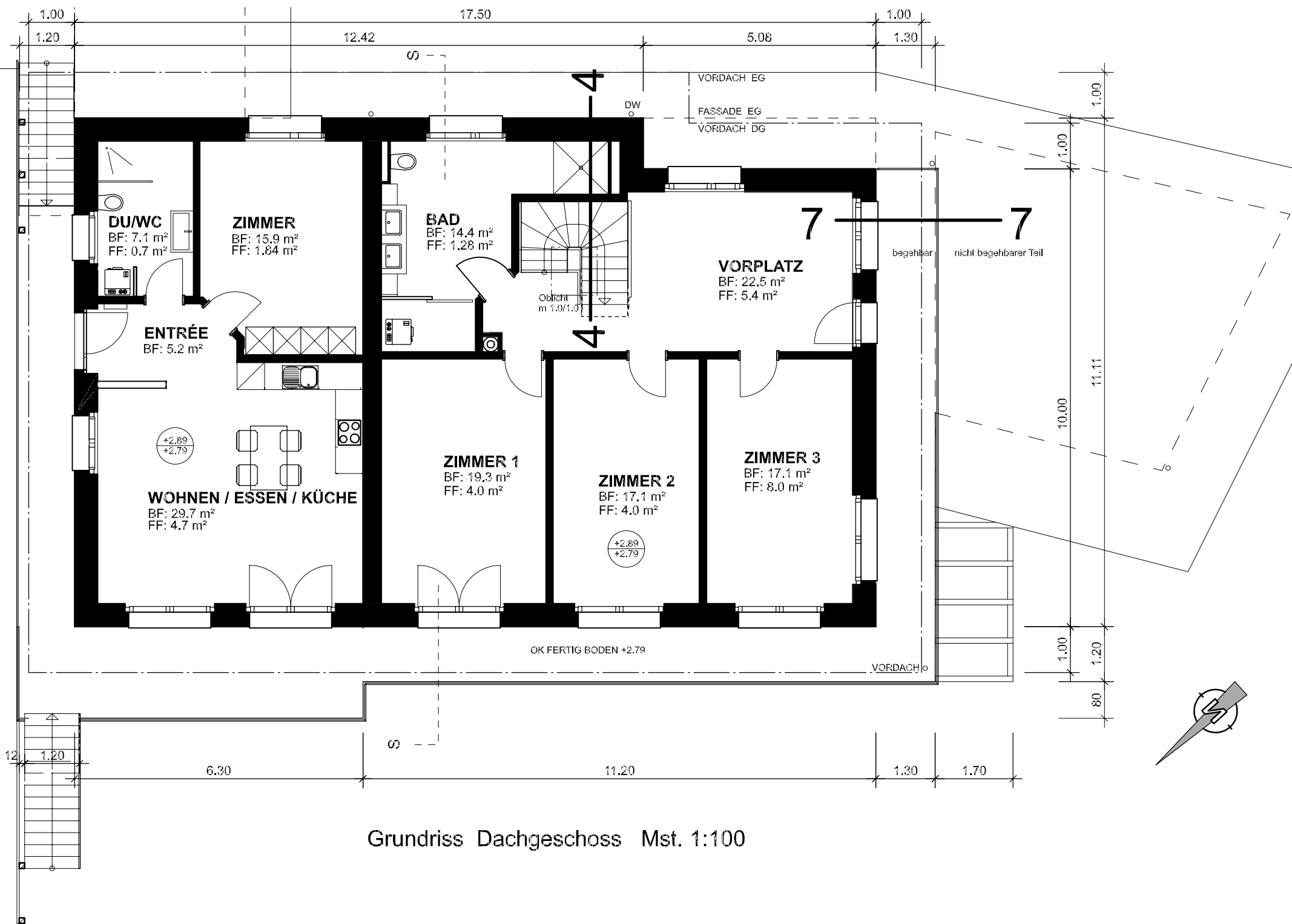
Erläuterungen zur Projektvorlage

Neubau eines Einfamilienhauses

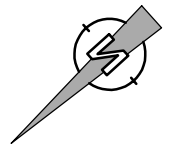
Die Vorlage entspricht dem Stand eines Vorprojekts. In die Ausführungspläne sollen Idee, Konzept, Charakter und Hauptmasse übernommen werden. Die Angaben sind unvollständig und müssen wo notwendig, dem Projekt entsprechend sinnvoll übernommen und ergänzt werden.

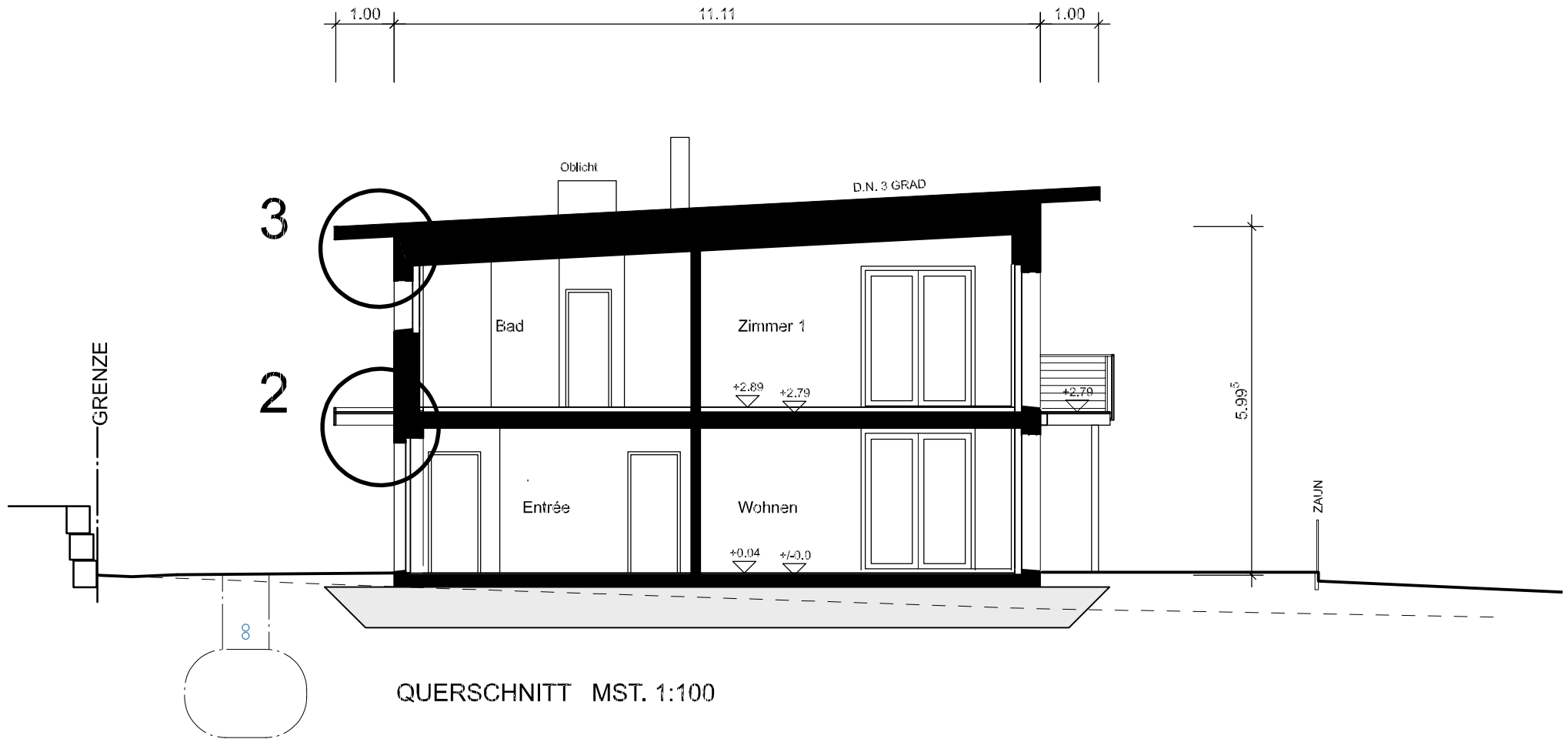
Konstruktionsangaben

Foundation	Stahlbeton
Decke über EG	Schichtaufbau freigestellt, Bodenheizung
Aussenwände EG + OG	Schichtaufbau freigestellt, hinterlüftete Fassade Fassadenmaterial/-format freigestellt
Innenwände	Material freigestellt unter Beachtung der Statik
Treppe EG / OG	Holzkonstruktion
Flachdach (3°)	Schichtaufbau freigestellt
Vordächer / Balkon	Schichtaufbau freigestellt
Fenster / Wetterschutz	Holzmetall, IV / Verbundrafflamellen bei allen Fenstern in EG und OG
Spengler	Titanzink
Heizung	Minergie-P-Gebäude: Wärmepumpe (Splittgerät mit Energierückgewinnung), alle Räume in EG und OG beheizt
Garage / Lager / Schopf	Massivbau, Sichtbeton



Grundriss Dachgeschoss Mst. 1:100





1.00 11.11 1.00

3

2

GRENZE

Oblicht

D.N. 3 GRAD

Bad

Zimmer 1

Entrée

Wohnen

+2.89

+2.79

+2.70

+0.04

+/-0.0

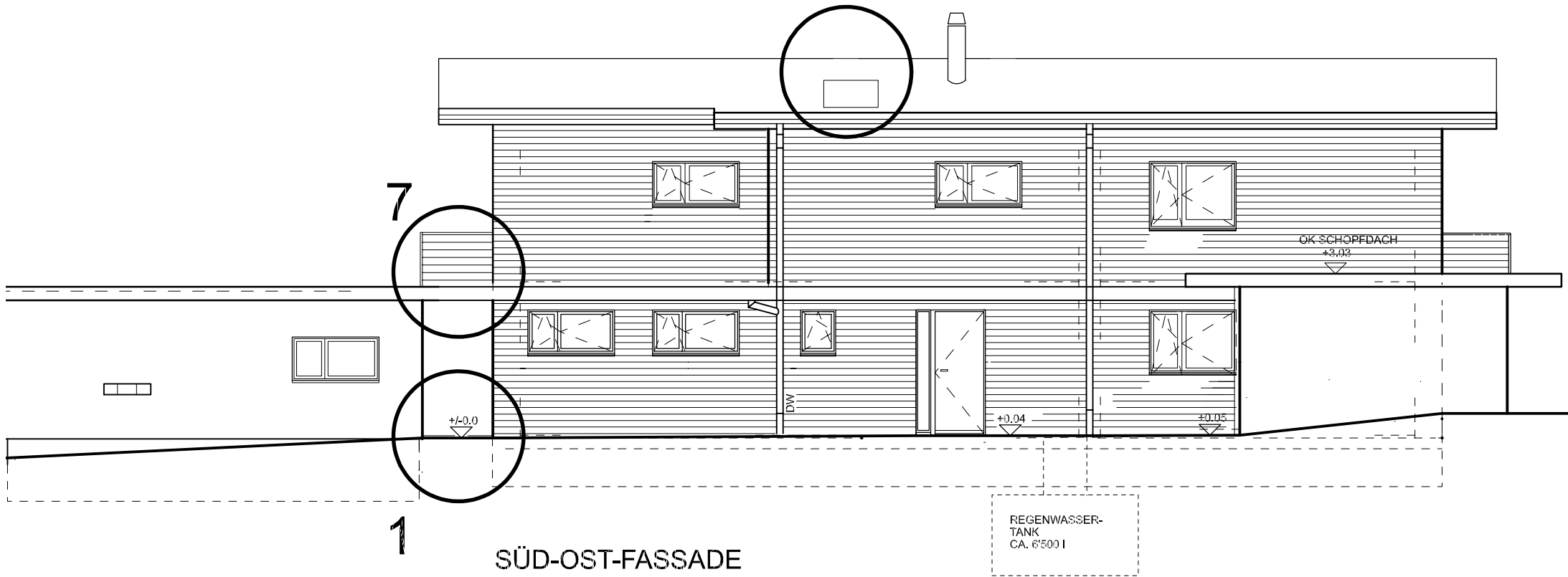
5.93

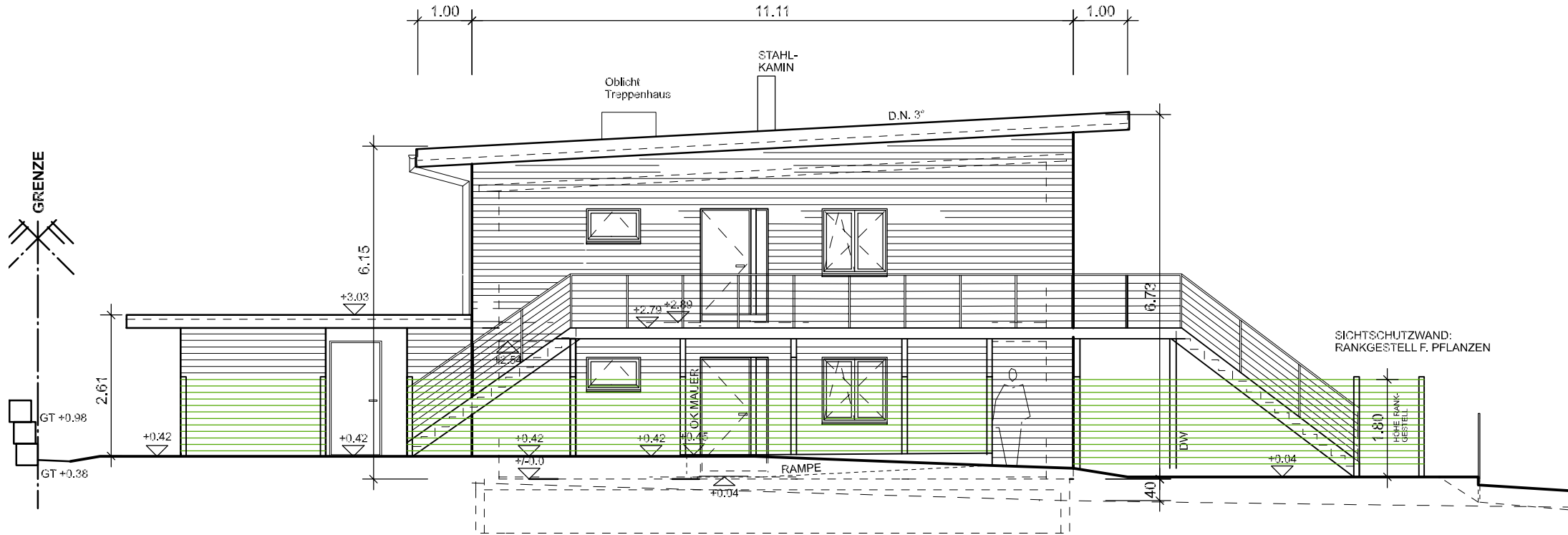
ZAUN

8

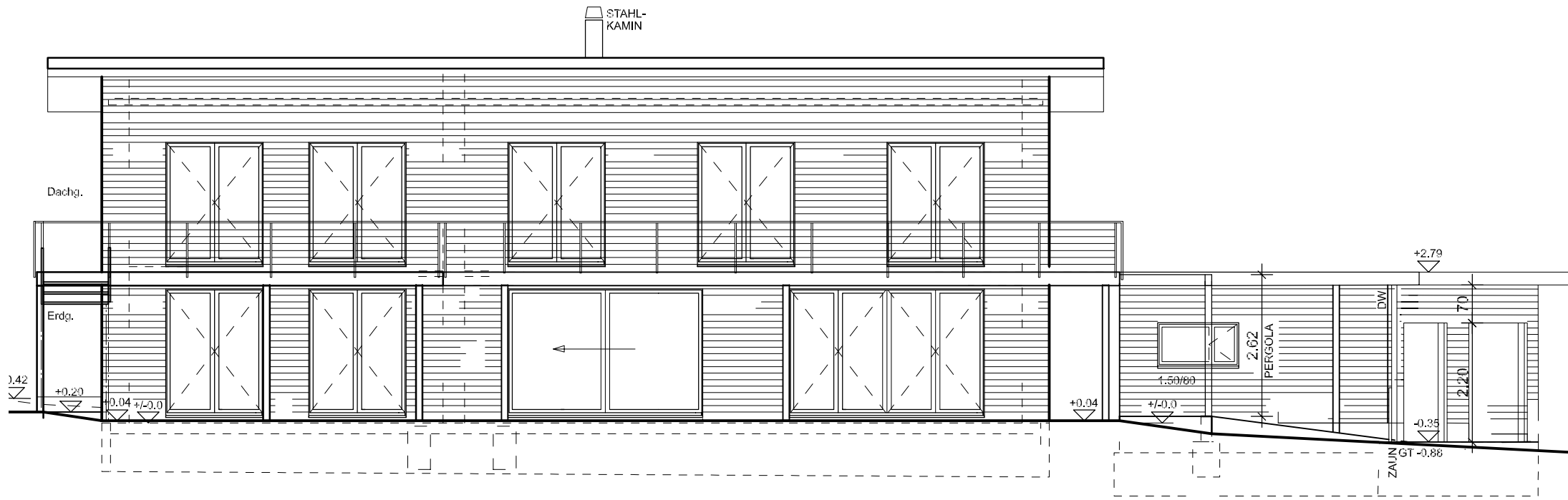
QUERSCHNITT MST. 1:100

Schnitt durch
4 Oblicht





NORD-OST-FASSADE MST. 1:100



NORD-WEST-FASSADE



SÜD-WEST-FASSADE MST. 1:100