

Aufgabenstellung Praktische Arbeit**Blatt 1**

Kandidatin / Kandidat (Name, Vorname) :

Gruppe :

Praktische Arbeiten**1. Studium des Projektes mit Bestimmung der Detailpunkte****Zeitraumen : ¾ h**

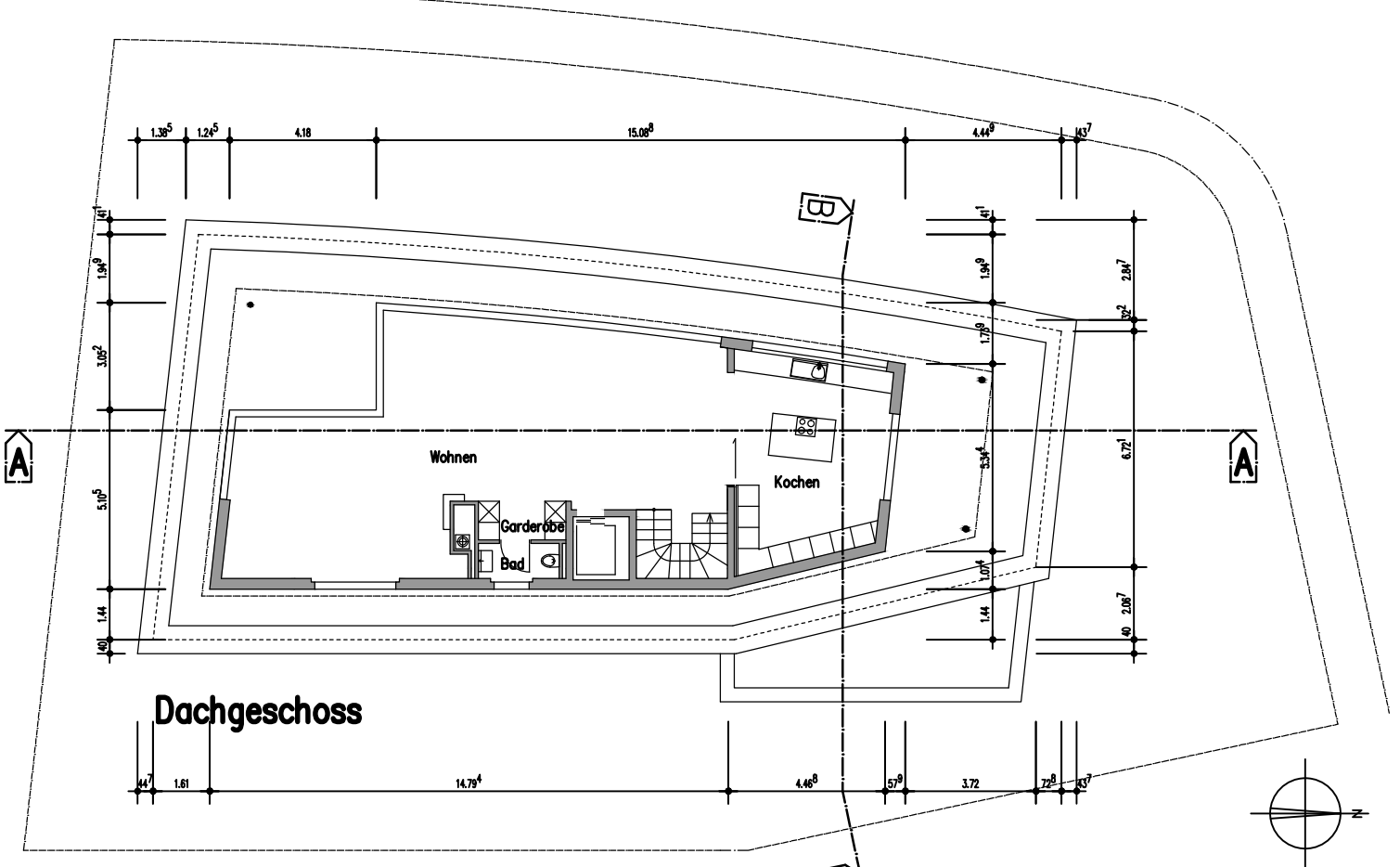
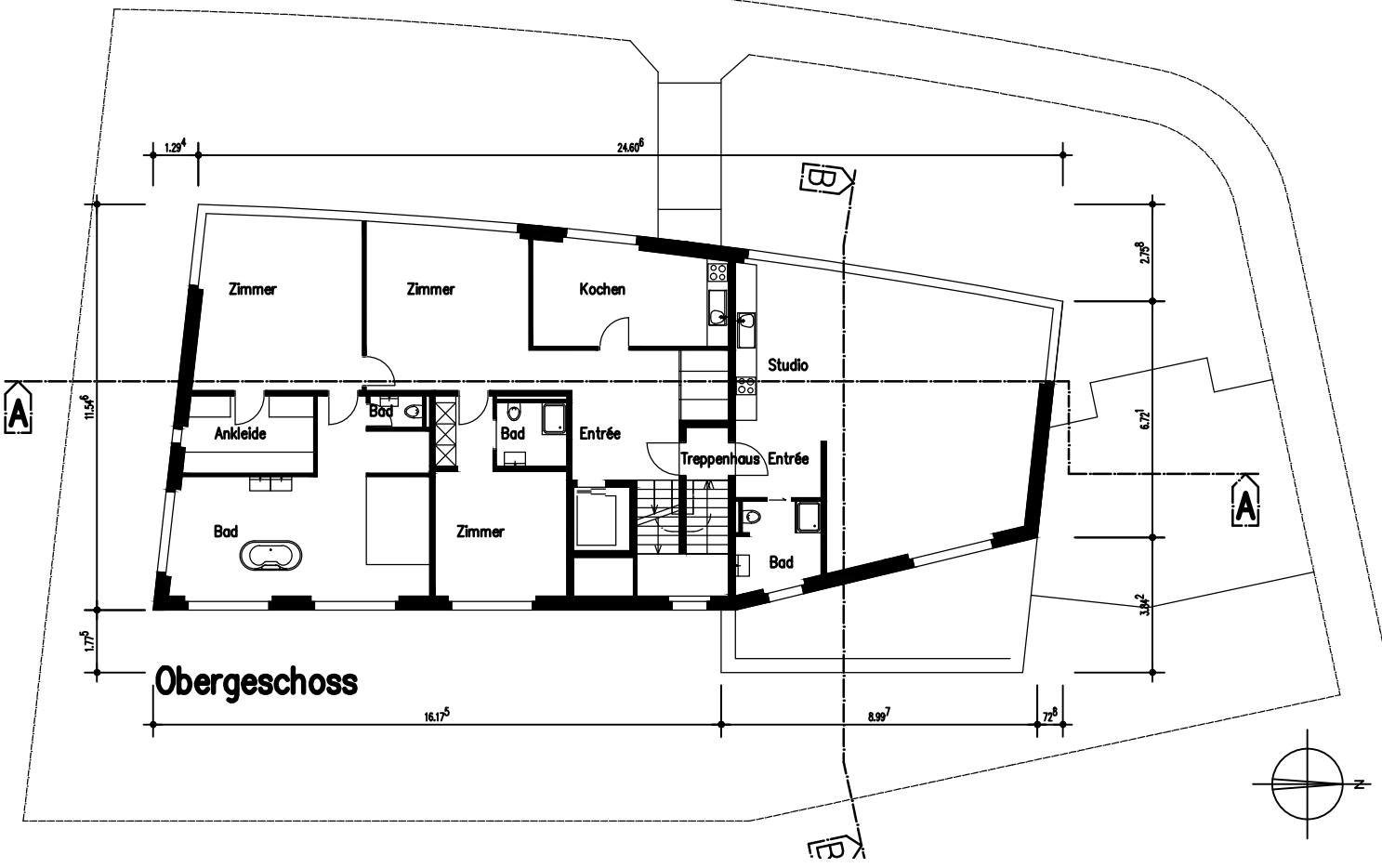
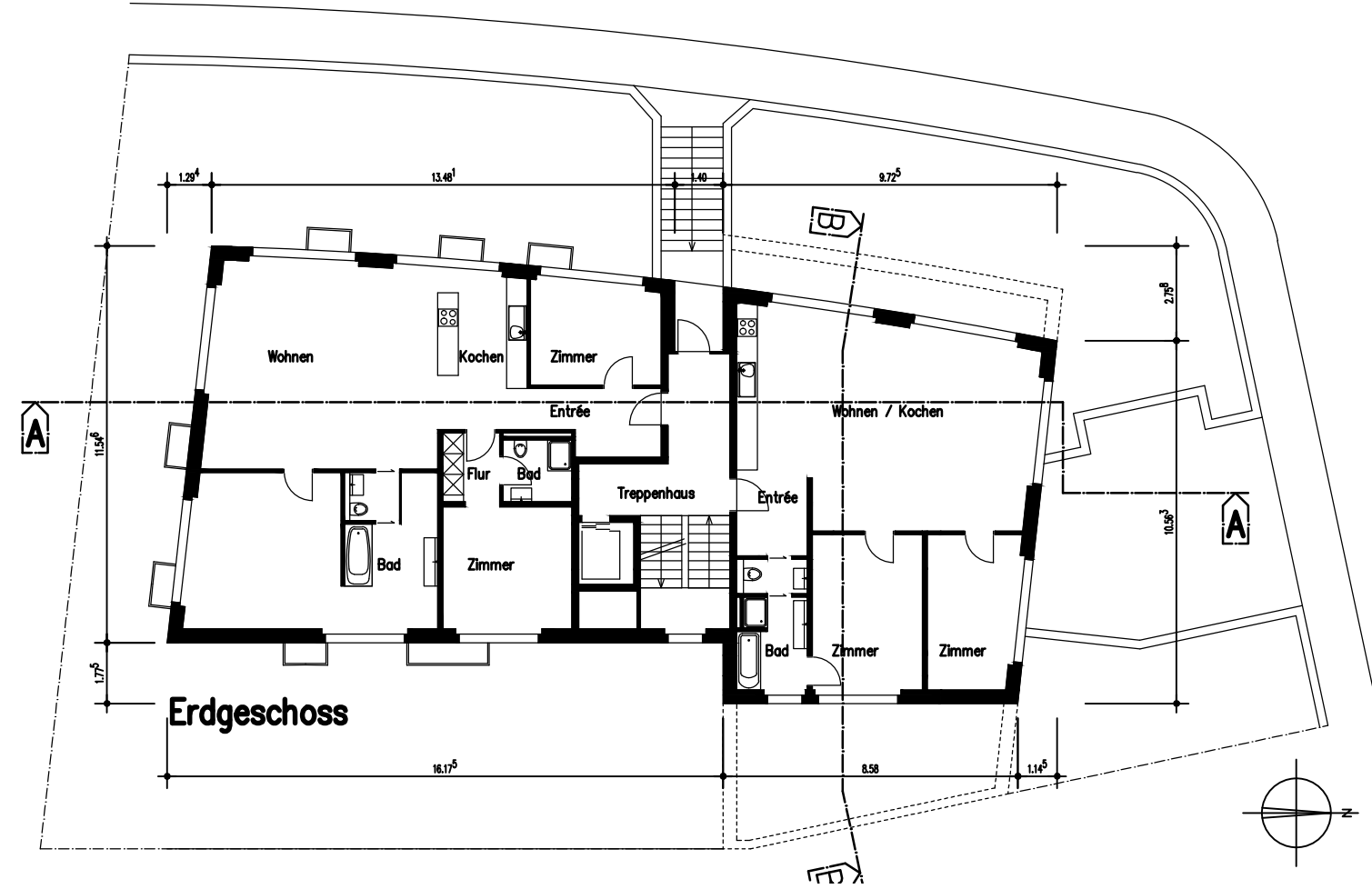
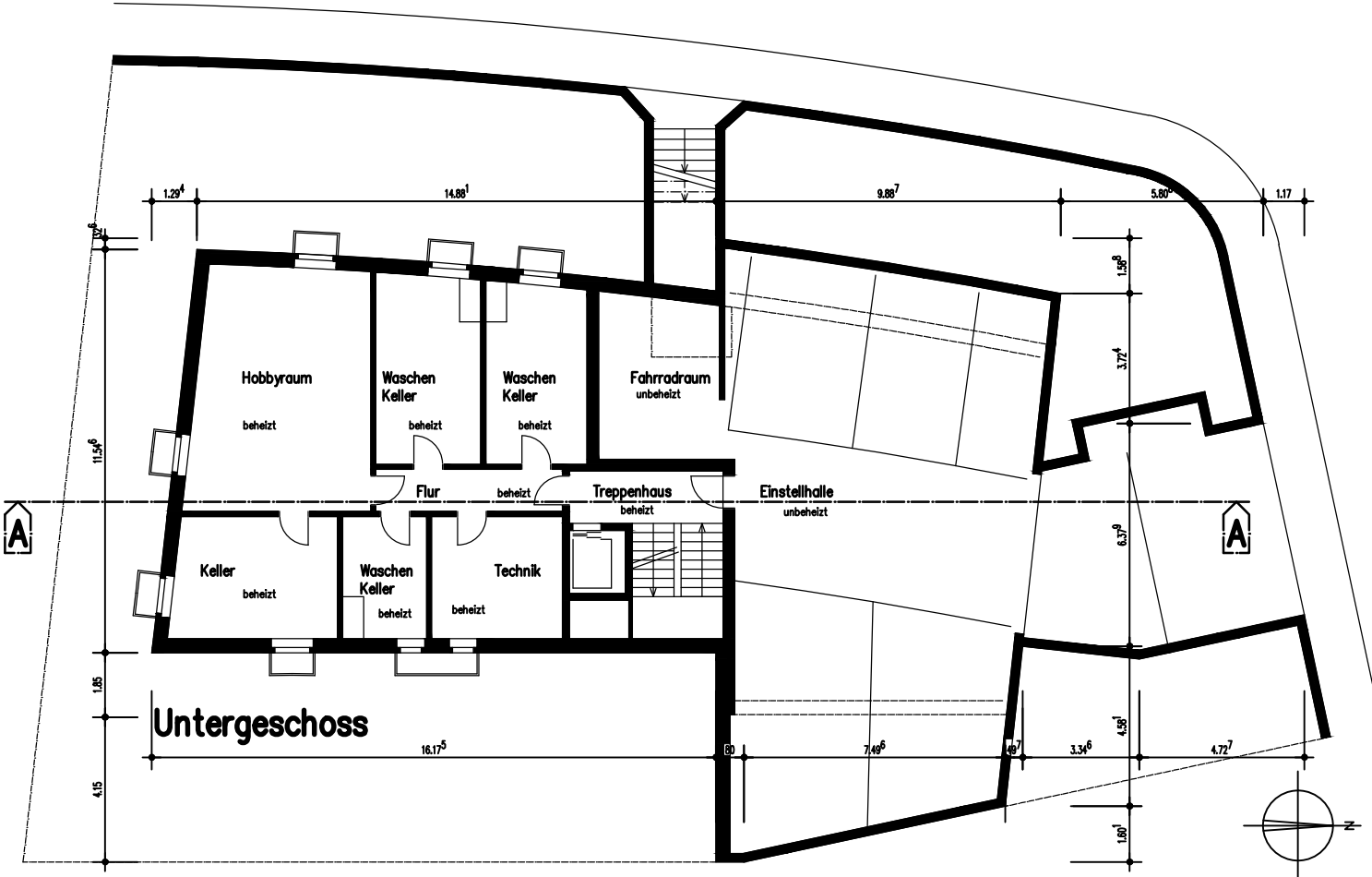
2. Lösungsentwürfe Problembearbeitung

3. Arbeitsprobe

Aufgabe Für das vorliegende Mehrfamilienhaus sollen Sie die ersten Detailstudien anfertigen. Zuerst bezeichnen Sie die zehn wichtigsten Detailpunkte, bzw. Bereiche, die vorgängig gelöst werden müssten. Ihre Angaben zeichnen Sie direkt auf der Vorlage (Grundrisse, Schnitte, Fassaden) ein und begründen ihre Auswahl stichwortartig. Diese Aufgabe soll helfen sich in das Projekt einzudenken und wird nicht bewertet. Die Vorlagen werden nach 45 Minuten eingezogen.

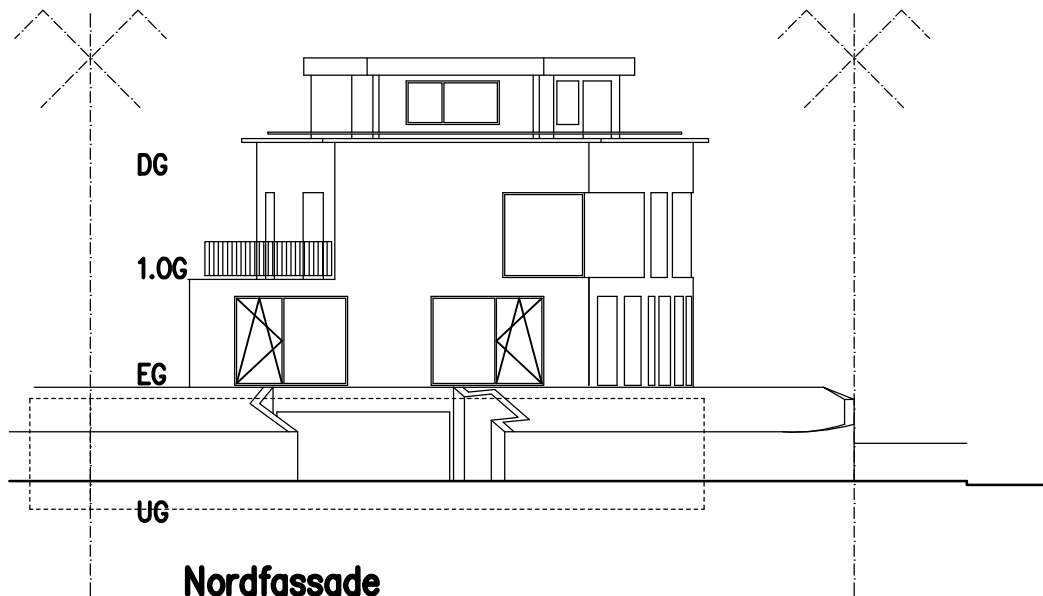
Erklärung zur Aufgabenstellung

Vorgabe	Der Stand der Vorlage entspricht einem Vorprojekt. Die Pläne haben darstellerischen Charakter. Je nach gewählter Konstruktion können Details variieren. In den Lösungsentwürfen sollen Idee, Konzept, Charakter soweit wie möglich übernommen werden. Die Vorgaben sind unvollständig und müssen wo notwendig dem Projekt entsprechend sinnvoll ergänzt werden. Verbindlich sind Normen und Gesetze vom Kanton Basel – Stadt, die angegebenen Hauptmasse, die Koten sowie der nachfolgende Beschrieb.	
Terrain	Kiesiger Baugrund	
Höhe	Kote EG FB: +/- 0.00 = 280.50 m.ü.M.	
Rohbau	Fundamentplatte	Stahlbeton 20 cm
	Aussenwände EG / OG	Oberfläche aussen Verputz
	Aussenwände DG	Holzelementbauweise, hinterlüftete Zementfaserplatten
	Dach	Holzelementbauweise
Oberflächen	Wand:	Weissputz gestrichen; in Nassbereichen vollflächig Keramikplatten
	Boden:	Parkett In Nassbereichen Keramikplatten
	Decken	Weissputz gestrichen
Sonnenschutz	Rafflamellenstoren	
Fenster	Holz Metall Fenster	
Aussentüren	Aluminiumprofilüren	
Innentüren	Konstruktion freigestellt.	
Terrasse	Zementplatten oder Holzrost	
Dach	vegetative Schicht	
Heizung	Fernheizung; Bodenheizung	
Raumhöhen	Minimum 2.30 m i.L.	
Brüstungen	gem. SIA 358	
Rest	nach freier Bestimmung	

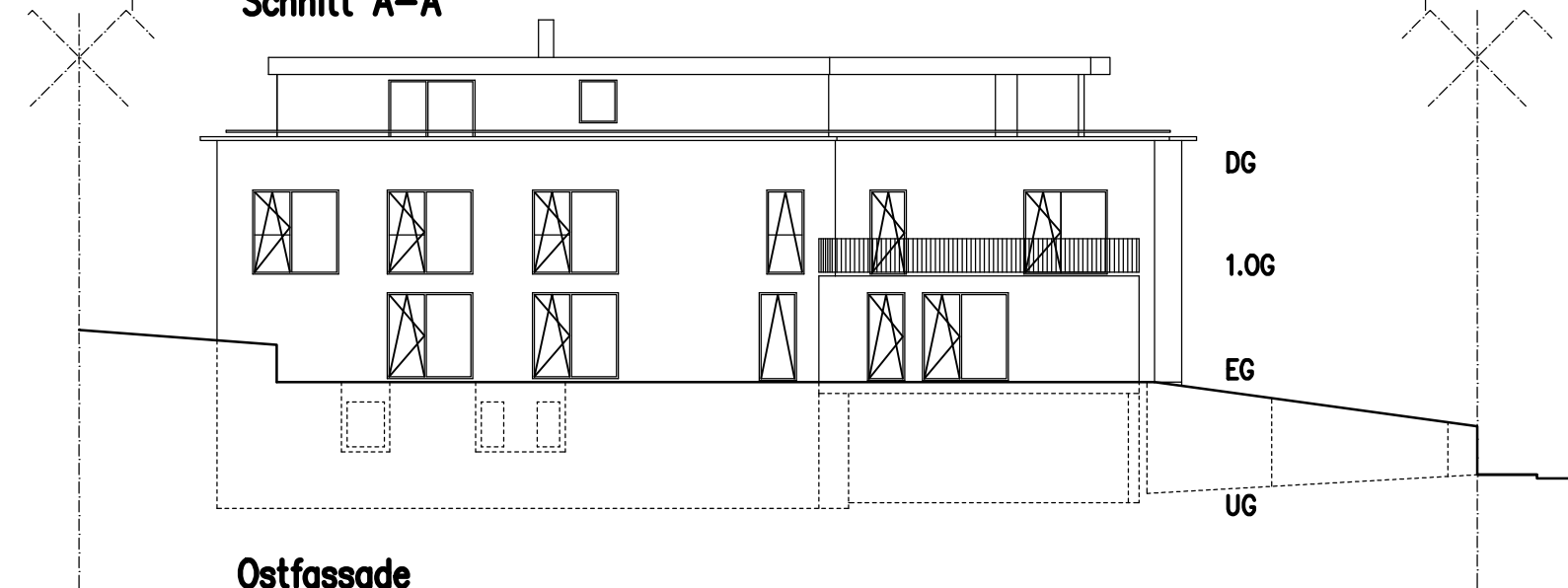




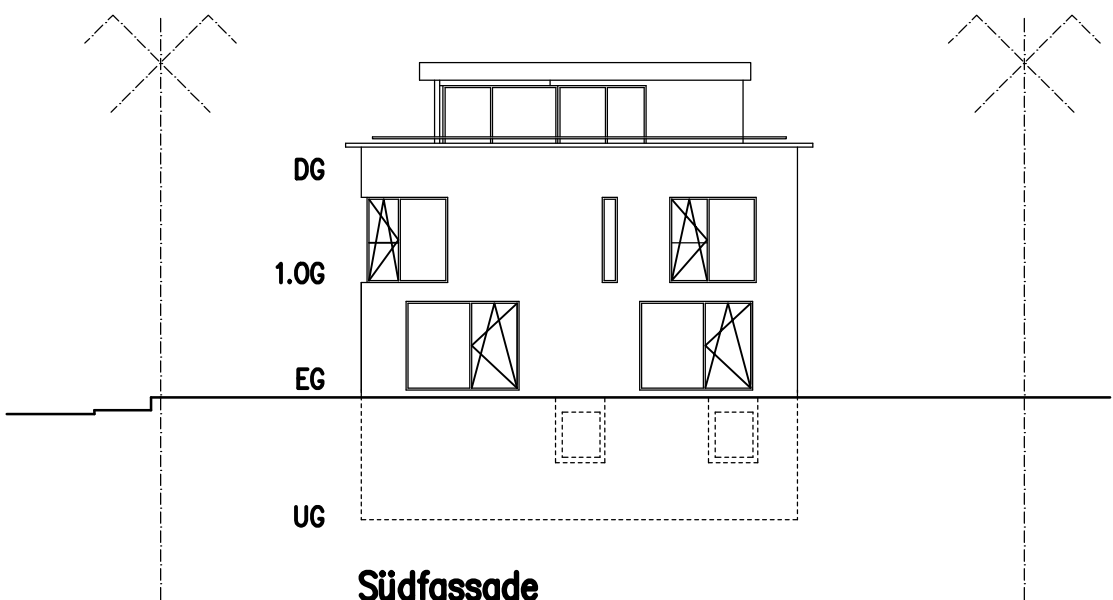
Schnitt A-A



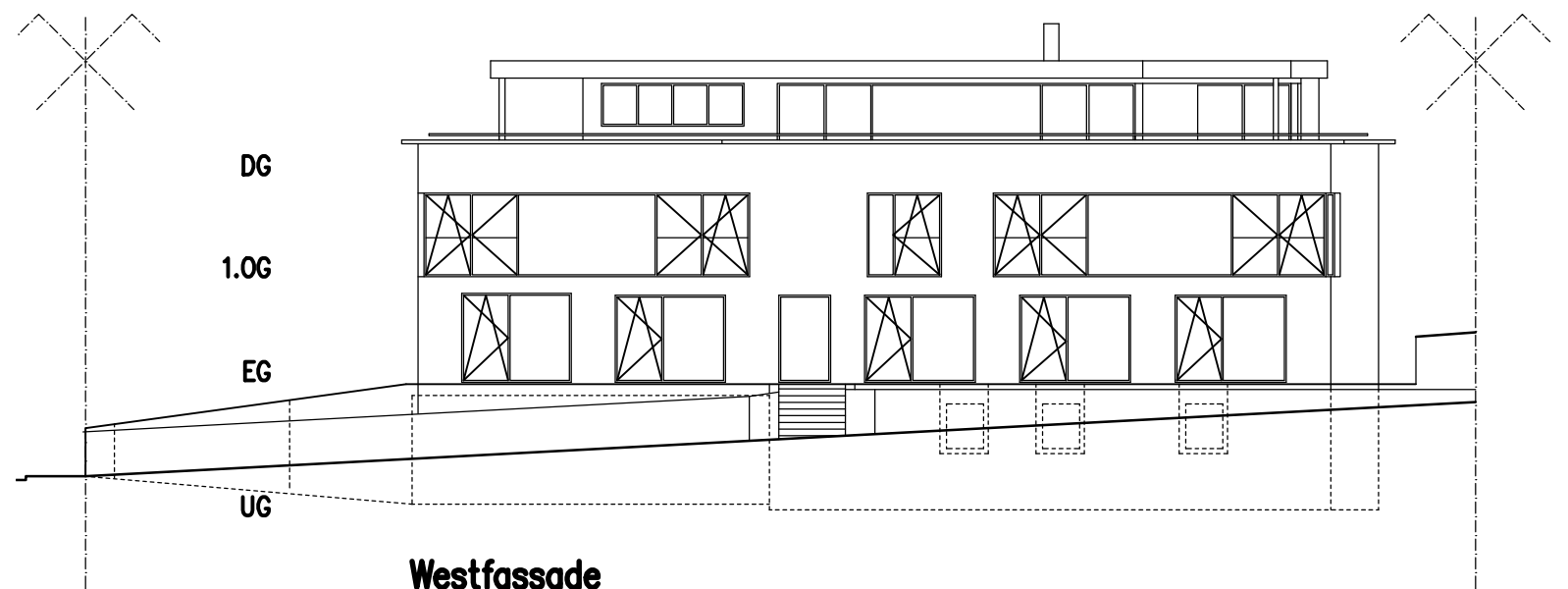
Nordfassade



Ostfassade



Südfassade



Westfassade