

Aufgabenstellung Praktische Arbeit**Blatt 2**

Kandidatin / Kandidat (Name, Vorname) :

Gruppe :

Praktische Arbeiten

1. Studium des Projektes mit Bestimmung der Detailpunkte

2. Lösungsentwürfe Problembearbeitung**Zeitraumen : 8 h**

3. Arbeitsprobe

Aufgabe Für das vorliegende Mehrfamilienhaus sollen die markierten Details A-F ausgearbeitet werden. Die Lösungsentwürfe sind als massstäbliche Handskizzen im Mst. 1:5 auf A3 darzustellen. (keine Reinzeichnungen)
Pro Detail darf nur eine Lösung abgegeben werden.

Erklärung zur Aufgabenstellung

Vorgabe Der Stand der Vorlage entspricht einem Vorprojekt.
Die Pläne haben darstellerischen Charakter. Je nach gewählter Konstruktion können Details variieren. In den Lösungsentwürfen sollen Idee, Konzept, Charakter soweit wie möglich übernommen werden.
Die Vorgaben sind unvollständig und müssen wo notwendig dem Projekt entsprechend sinnvoll ergänzt werden.
Verbindlich sind Normen und Gesetze vom Kanton Basel – Stadt, die angegebenen Hauptmasse, die Koten sowie der nachfolgende Beschrieb.

Terrain Kiesiger Baugrund

Höhe Kote EG FB: +/- 0.00 = 280.50 m.ü.M.

Rohbau Fundamentplatte Stahlbeton 20 cm
Aussenwände EG / OG Oberfläche aussen Verputz
Aussenwände DG Holzelementbauweise, hinterlüftete Zementfaserplatten
Dach Holzelementbauweise

Oberflächen Wand: Weissputz gestrichen; in Nassbereichen vollflächig Keramikplatten
Boden: Parkett
In Nassbereichen Keramikplatten
Decken Weissputz gestrichen

Sonnenschutz Rafflamellenstoren

Fenster Holz Metall Fenster

Aussentüren Aluminiumprofilüren

Innentüren Konstruktion freigestellt.

Terrasse Zementplatten oder Holzrost

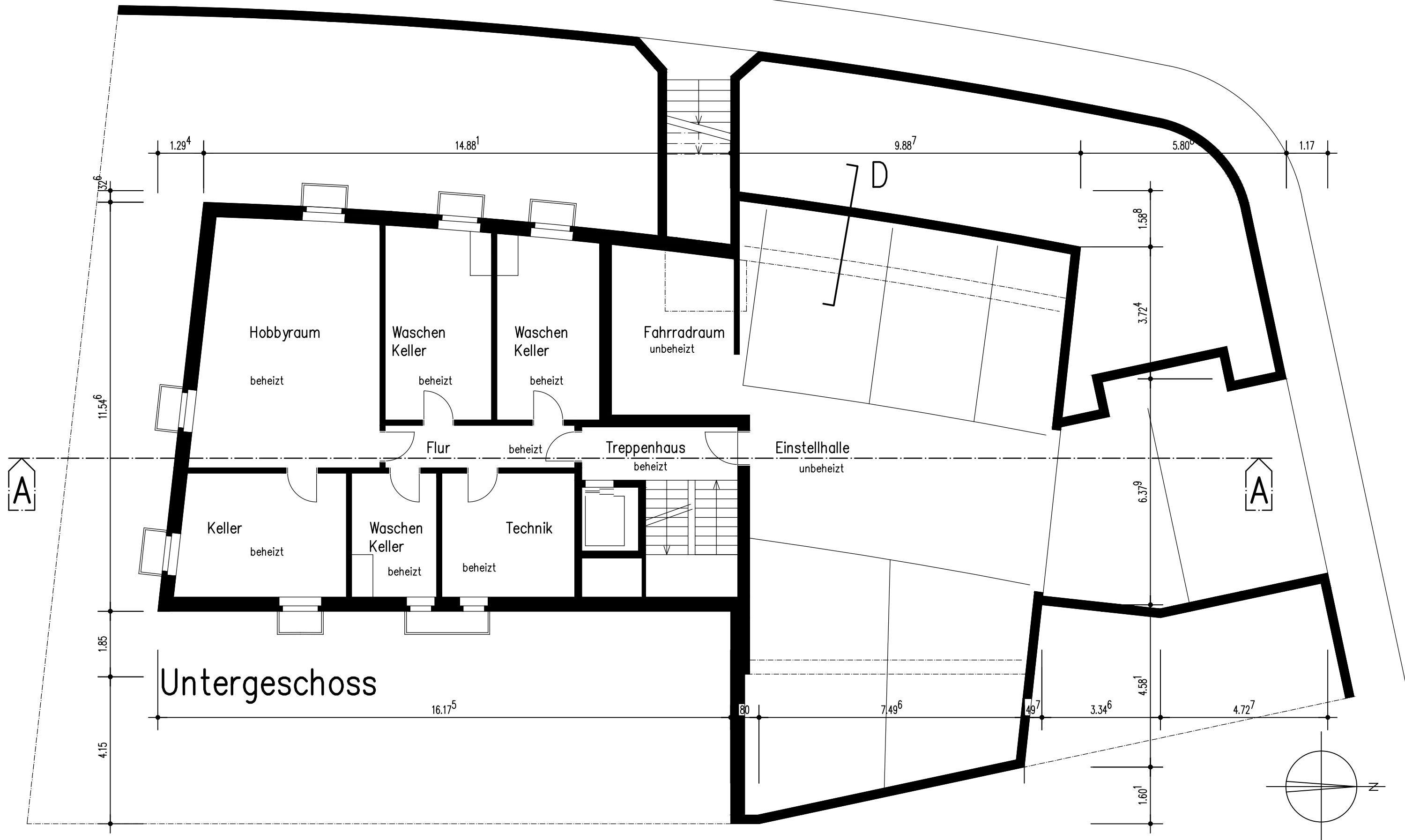
Dach vegetative Schicht

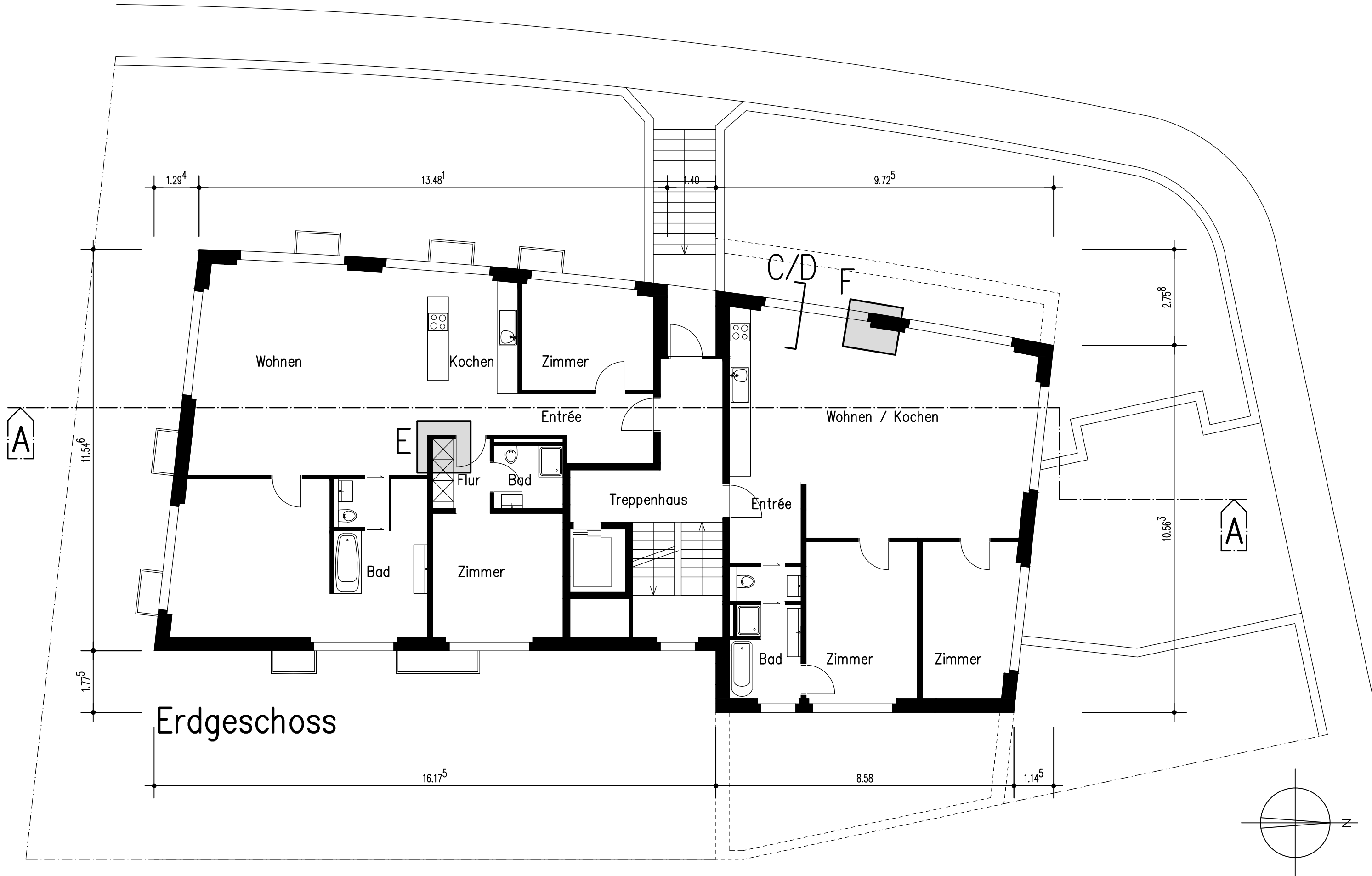
Heizung Fernheizung; Bodenheizung

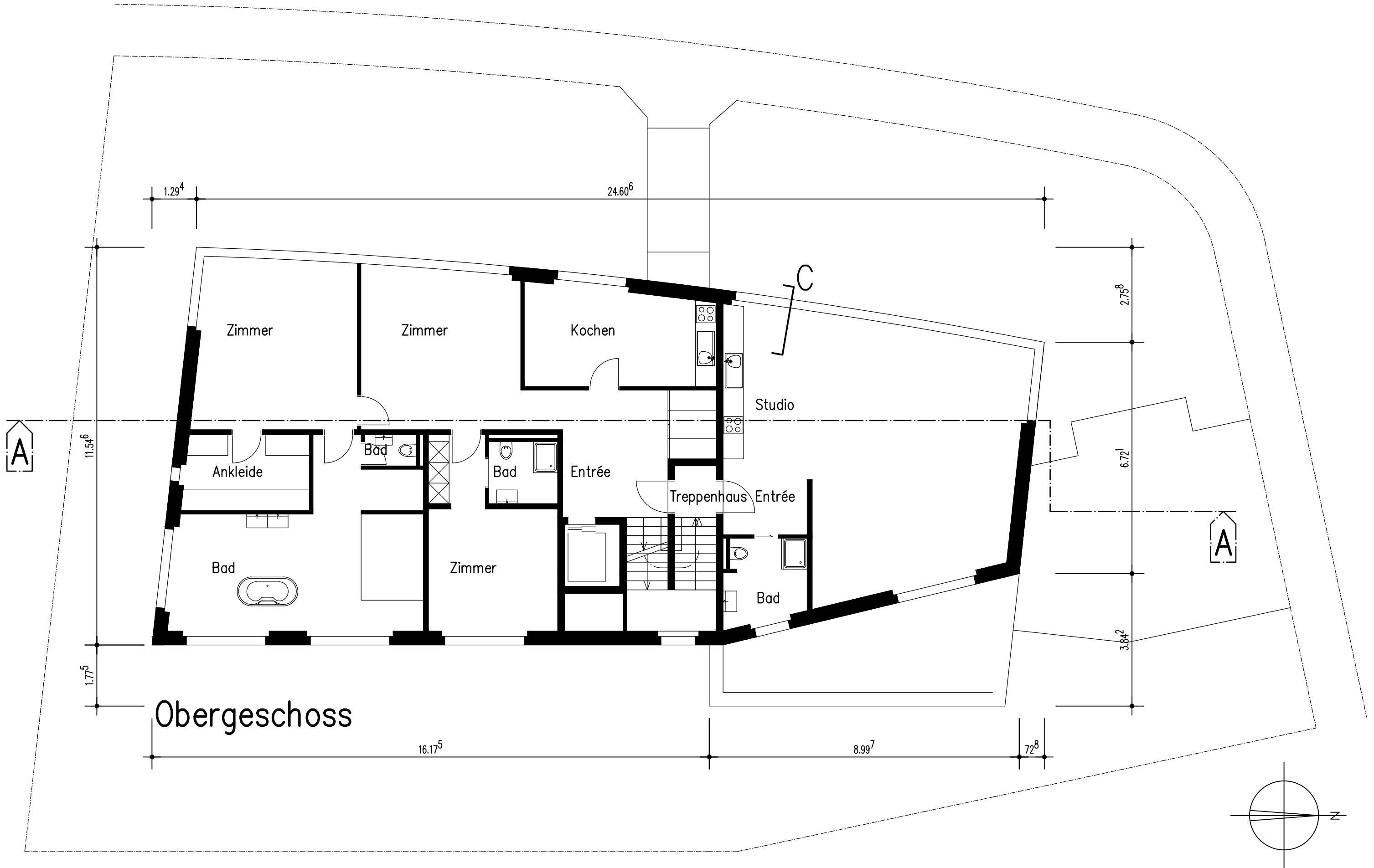
Raumhöhen Minimum 2.30 m i.L.

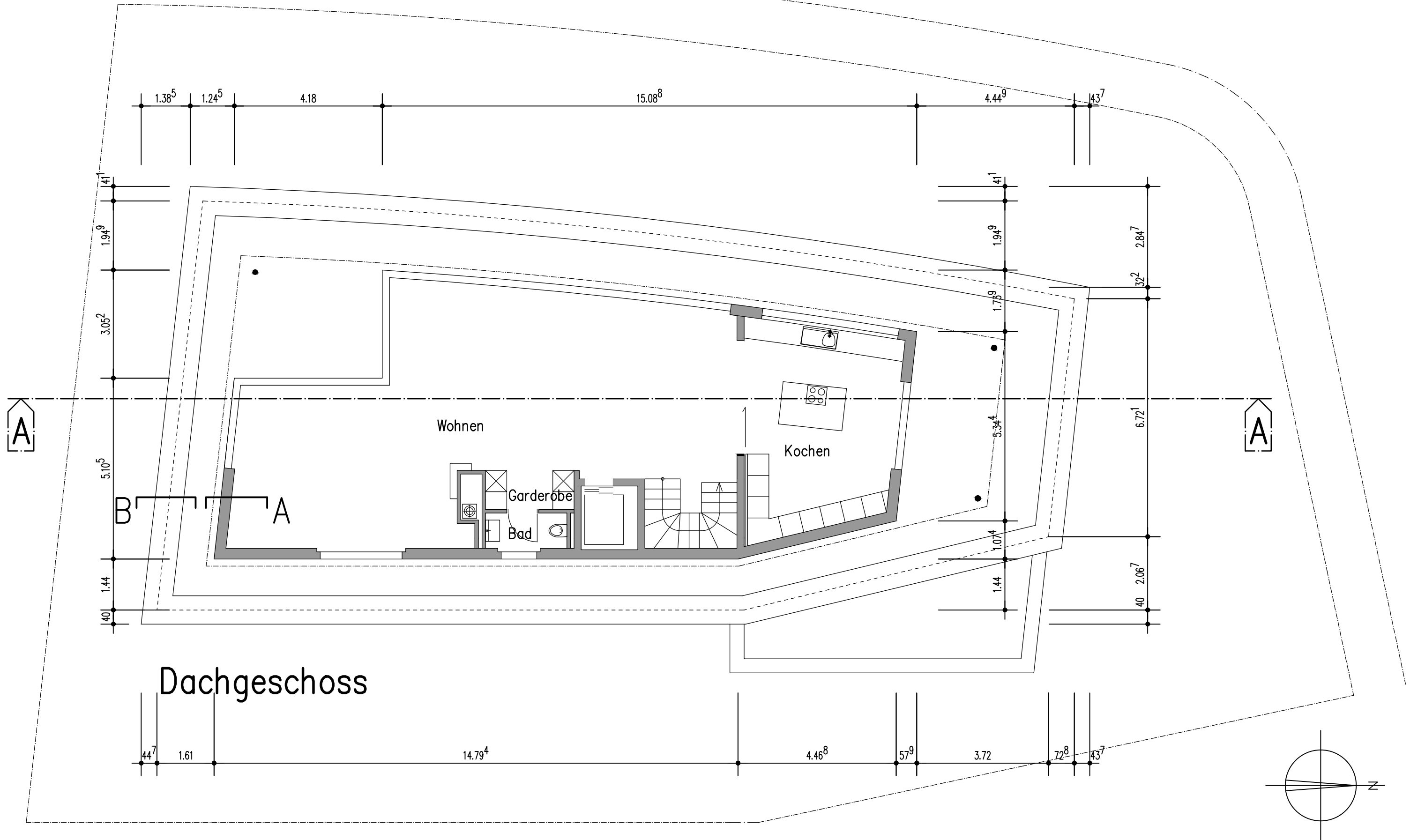
Brüstungen gem. SIA 358

Rest nach freier Bestimmung









Dachgeschoss

