

Aufgabenstellung Praktische Arbeit**Blatt 1**

Kandidatin / Kandidat (Name, Vorname) :

Gruppe :

Praktische Arbeiten**1. Studium des Projektes mit Bestimmung der Detailpunkte****Zeitraumen : ¾ h**

2. Lösungsentwürfe Problembearbeitung

3. Arbeitsprobe

Aufgabe Für das vorliegende Einfamilienhaus sollen Sie die ersten Detailstudien anfertigen. Zuerst bezeichnen Sie die zehn wichtigsten Detailpunkte, bzw. Bereiche, die vorgängig gelöst werden müssten. Ihre Angaben zeichnen Sie direkt auf der Vorlage (Grundrisse, Schnitte, Fassaden) ein und begründen ihre Auswahl stichwortartig. Diese Aufgabe soll helfen sich in das Projekt einzudenken und wird nicht bewertet. Die Vorlagen werden nach 45 Minuten eingezogen.

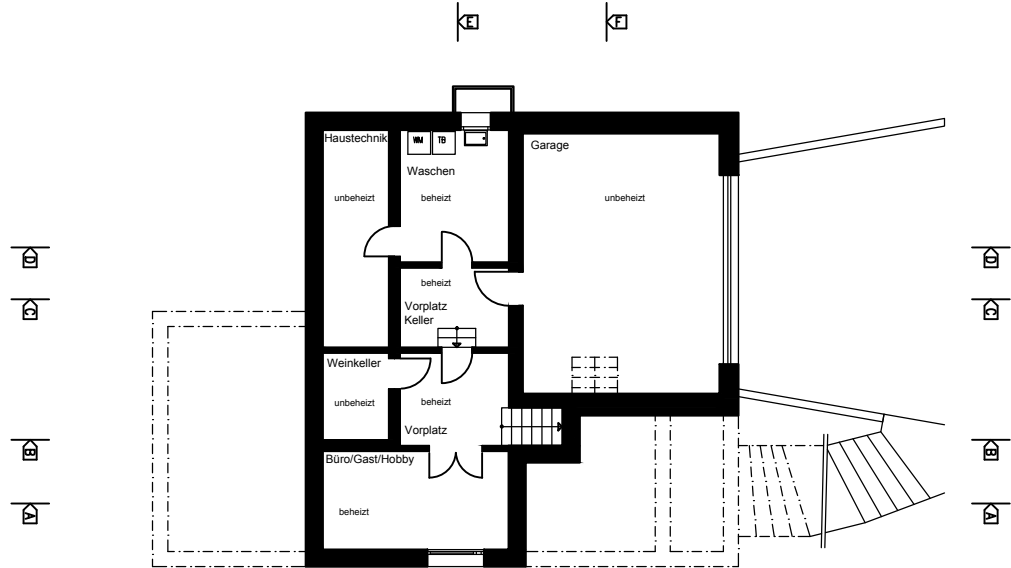
Erklärung zur Aufgabenstellung

Vorgabe	Der Stand der Vorlage entspricht einem Vorprojekt. Die Pläne haben darstellerischen Charakter. Je nach gewählter Konstruktion können Details variieren. In den Lösungsentwürfen sollen Idee, Konzept, Charakter soweit wie möglich übernommen werden. Die Vorgaben sind unvollständig und müssen wo notwendig dem Projekt entsprechend sinnvoll ergänzt werden. Verbindlich sind Normen und Gesetze des Kantons Basel-Stadt, die angegebenen Hauptmasse, die Koten sowie der nachfolgende Beschrieb.	
Terrain	Kiesiger Baugrund	
Höhe	Kote Entrée FB: +/- 0.00 = 333.01 m.ü.M.	
Rohbau	Fundamentplatte	Stahlbeton 25 cm
	Aussenwände EG / OG	Massivbauweise, Oberfläche aussen Verputz
	Dach	Stahlbetondecke
Oberflächen	Wand:	Weissputz gestrichen; in Nassbereichen vollflächig Keramikplatten
	Boden:	Parkett In Nassbereichen Keramikplatten
	Decken	Weissputz gestrichen
Sonnenschutz	Rafflamellenstoren	
Fenster	Holz Metall Fenster	
Aussentüren	Aluminiumprofilüren	
Innentüren	Konstruktion freigestellt.	
Garagentor	Deckenlaufotor	
Terrasse	Zementplatten oder Holzrost	
Dach	vegetative Schicht	
Heizung	Fernheizung; Bodenheizung	
Brüstungen	gem. SIA 358	
Rest	nach freier Bestimmung	

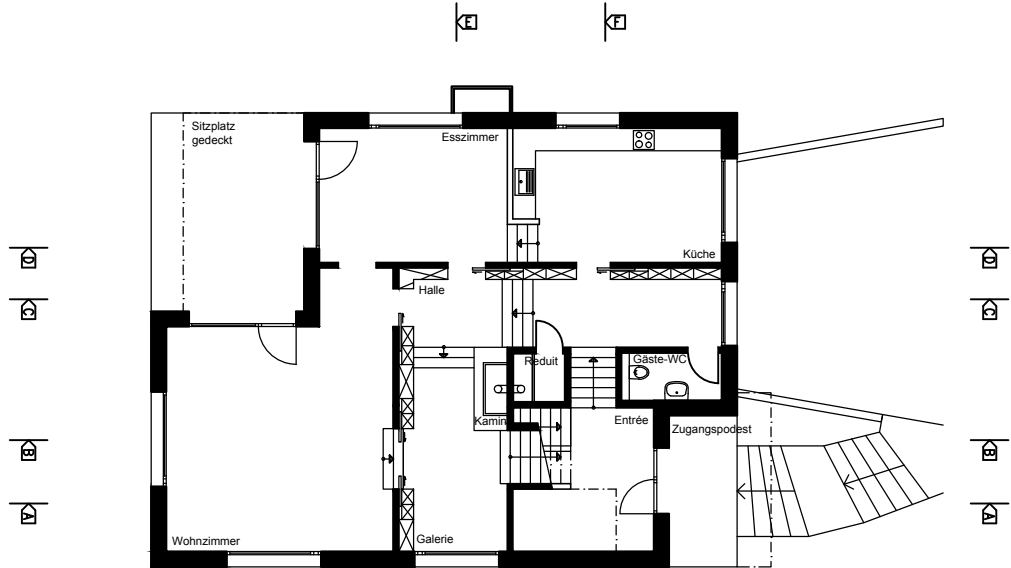
Qualifikationsverfahren 2016 Zeichner/innen EFZ Fachrichtung Architektur Basel-Stadt

Grundrisse 1:200 Plan - Nr. 1

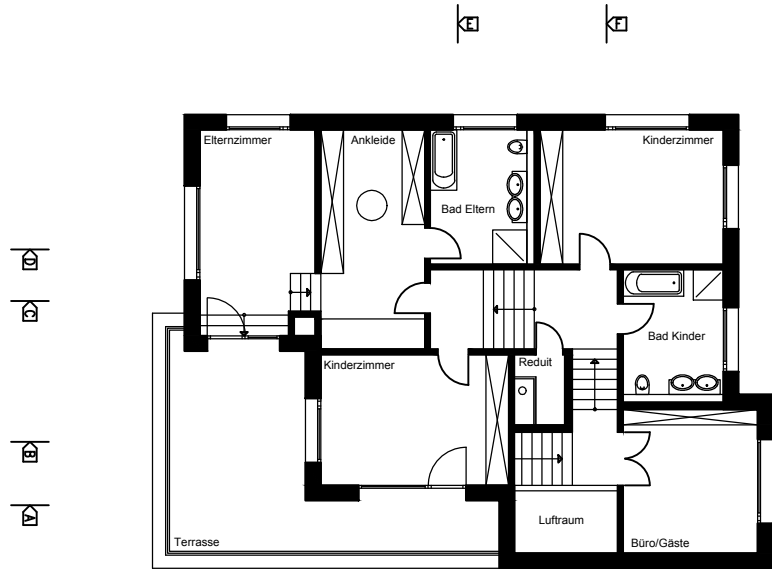
Name:.....



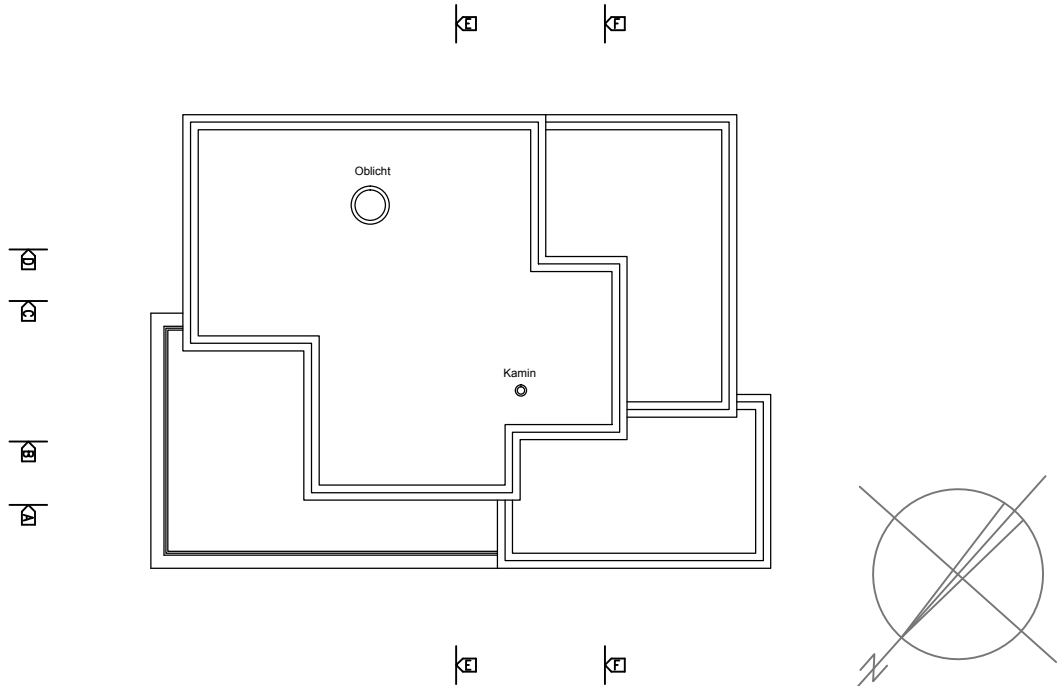
Untergeschoss



Erdgeschoss



Obergeschoss

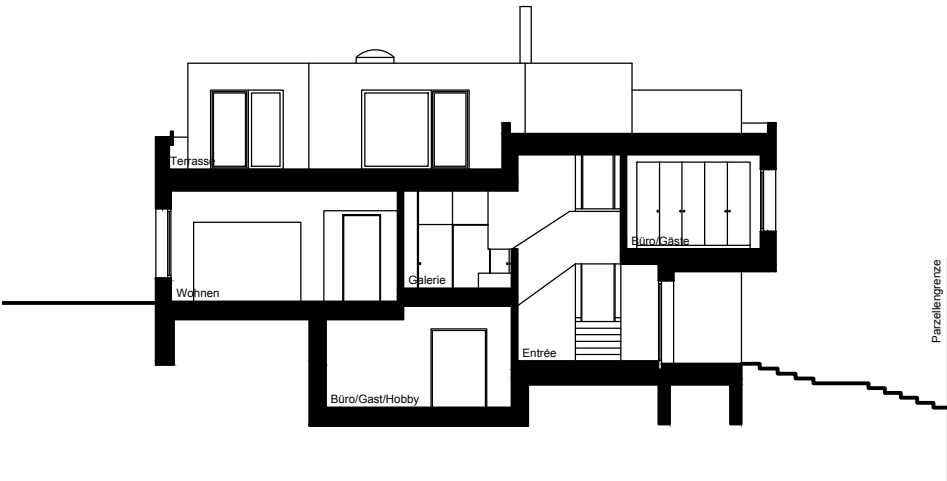


Dachaufsicht

Qualifikationsverfahren 2016 Zeichner/innen EFZ Fachrichtung Architektur Basel-Stadt

Schnitte 1:200 Plan - Nr. 2

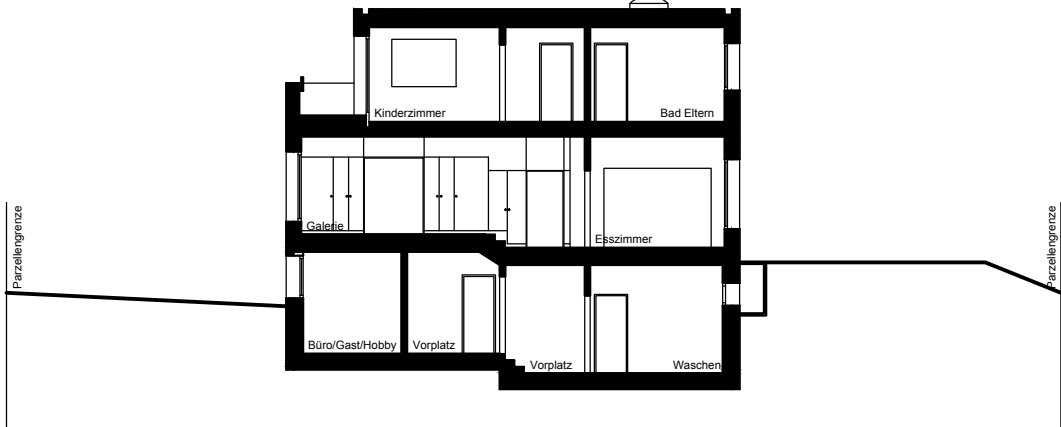
Name:.....



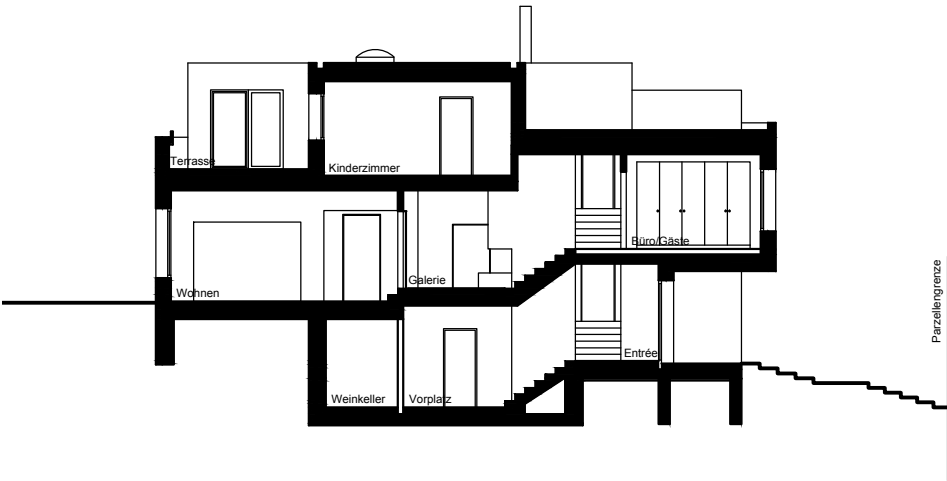
Schnitt A-A



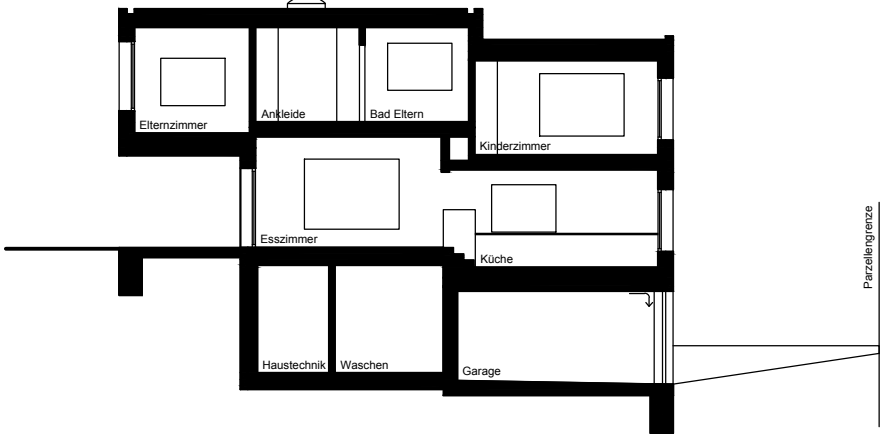
Schnitt C-C



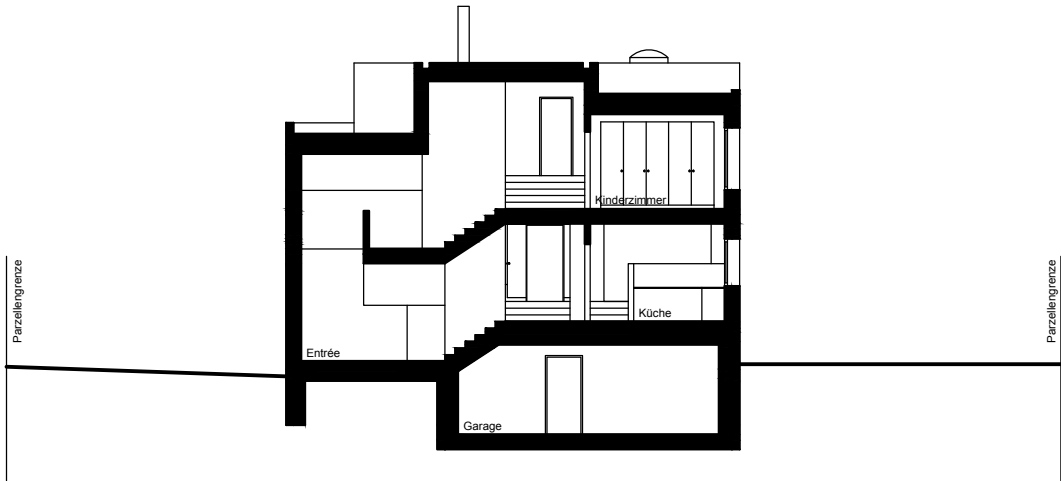
Schnitt E-E



Schnitt B-B



Schnitt D-D

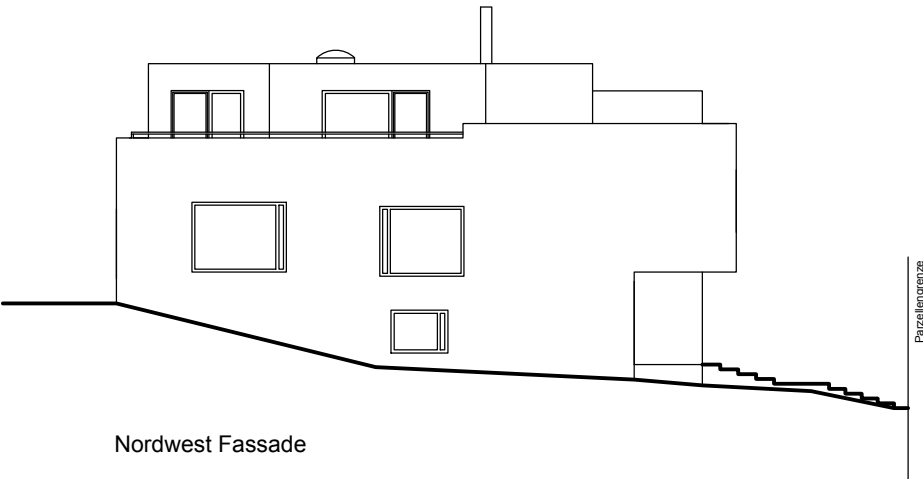


Schnitt F-F

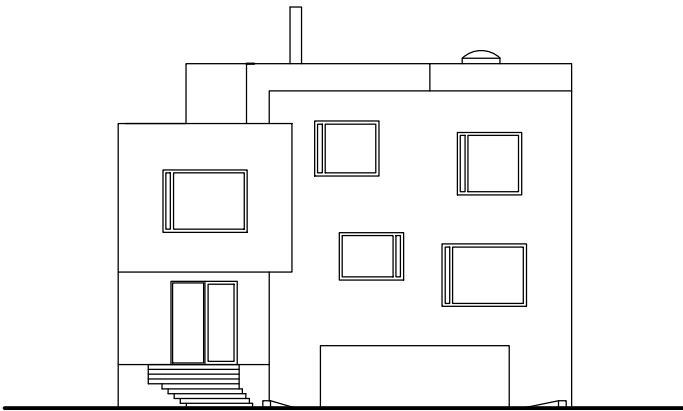
Qualifikationsverfahren 2016 Zeichner/innen EFZ Fachrichtung Architektur Basel-Stadt

Fassaden 1:200 Plan - Nr. 3

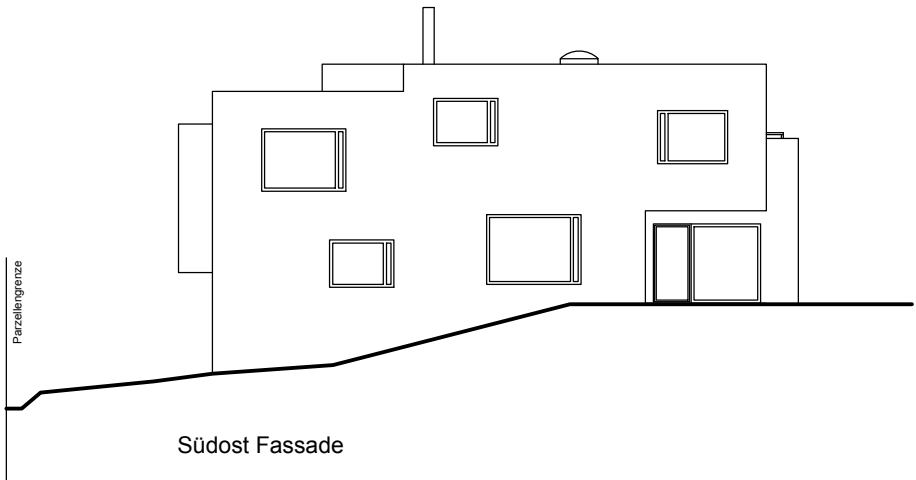
Name:.....



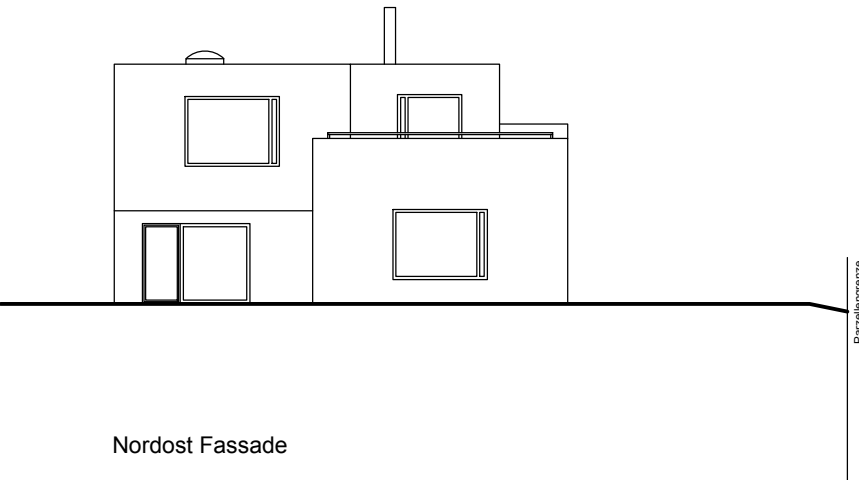
Nordwest Fassade



Südwest Fassade



Südost Fassade



Nordost Fassade

Aufgabenstellung Praktische Arbeit**Blatt 2**

Kandidatin / Kandidat (Name, Vorname) :

Gruppe :

Praktische Arbeiten

1. Studium des Projektes mit Bestimmung der Detailpunkte

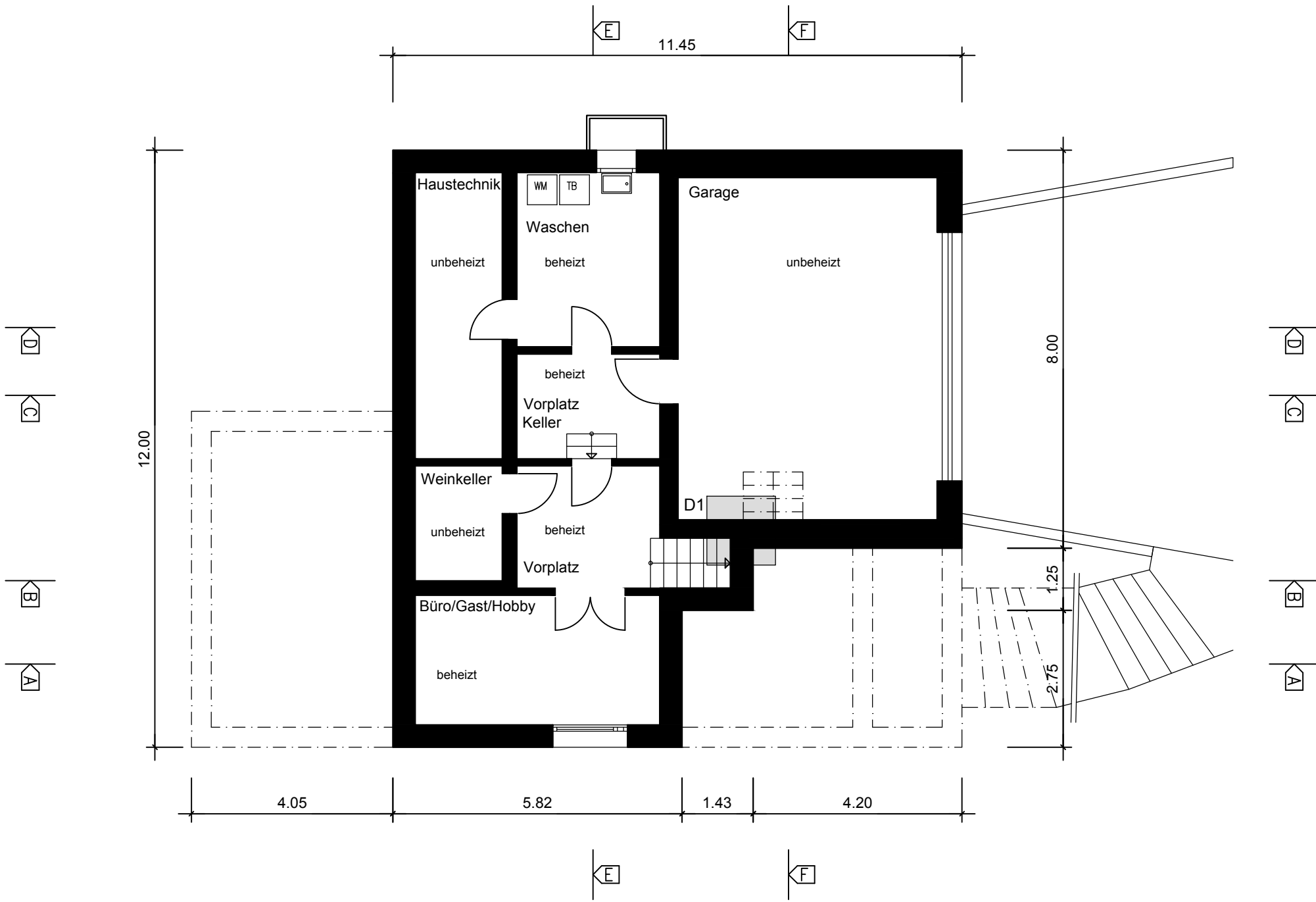
2. Lösungsentwürfe Problembearbeitung**Zeitraumen : 8 h**

3. Arbeitsprobe

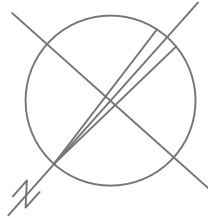
Aufgabe Für das vorliegende Einfamilienhaus sollen die markierten Details 1-6 ausgearbeitet werden. Die Lösungsentwürfe sind als massstäbliche Handskizzen im Mst. 1:5 auf A3 darzustellen. (keine Reinzeichnungen)
Pro Detail darf nur eine Lösung abgegeben werden.

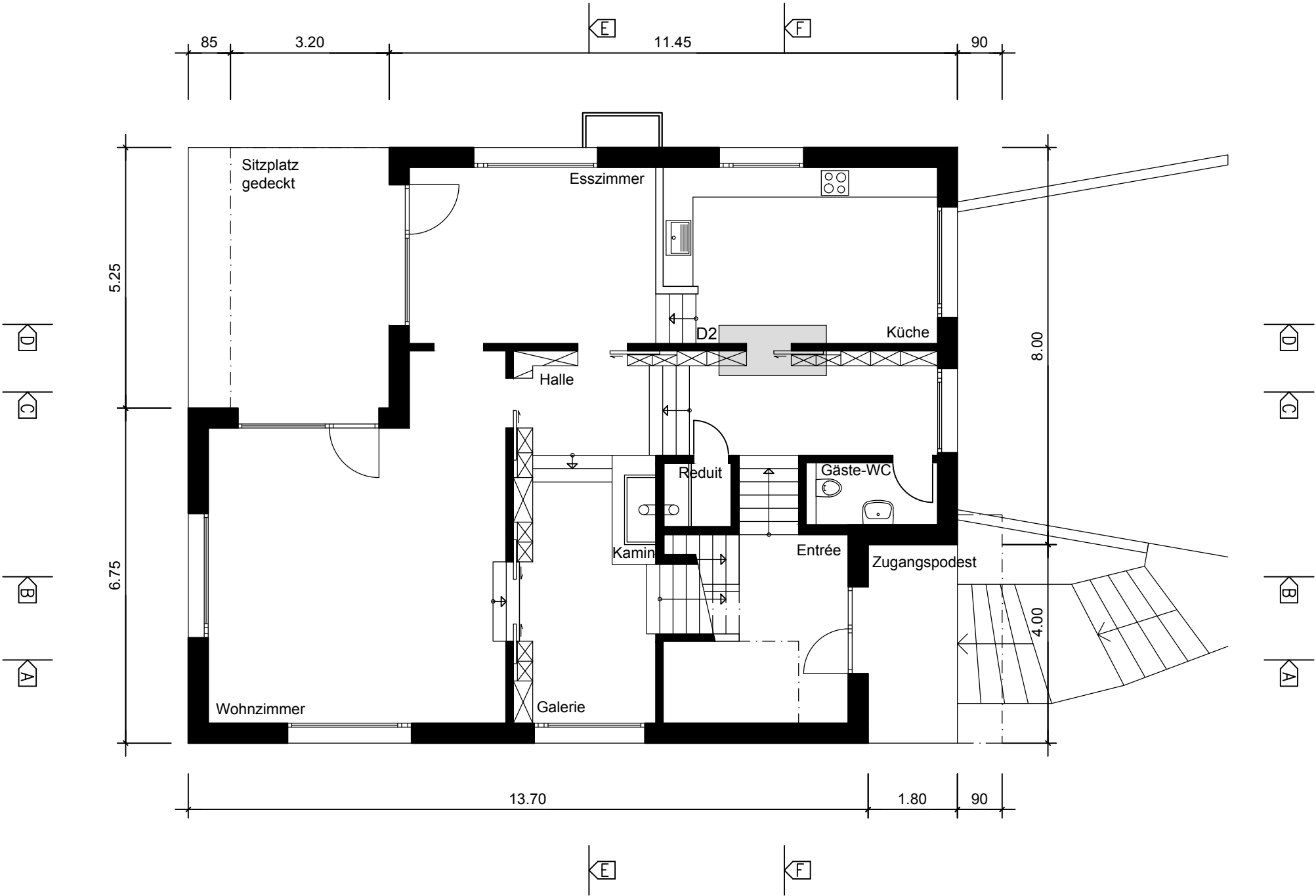
Erklärung zur Aufgabenstellung

Vorgabe	Der Stand der Vorlage entspricht einem Vorprojekt. Die Pläne haben darstellerischen Charakter. Je nach gewählter Konstruktion können Details variieren. In den Lösungsentwürfen sollen Idee, Konzept, Charakter soweit wie möglich übernommen werden. Die Vorgaben sind unvollständig und müssen wo notwendig dem Projekt entsprechend sinnvoll ergänzt werden. Verbindlich sind Normen und Gesetze des Kantons Basel-Stadt, die angegebenen Hauptmasse, die Koten sowie der nachfolgende Beschrieb.	
Terrain	Kiesiger Baugrund	
Höhe	Kote Entrée FB: +/- 0.00 = 333.01 m.ü.M.	
Rohbau	Fundamentplatte Aussenwände EG / OG Dach	Stahlbeton 25 cm Massivbauweise, Oberfläche aussen Verputz Stahlbetondecke
Oberflächen	Wand: Boden: Decken	Weissputz gestrichen; in Nassbereichen vollflächig Keramikplatten Parkett In Nassbereichen Keramikplatten Weissputz gestrichen
Sonnenschutz	Rafflamellenstoren	
Fenster	Holz Metall Fenster	
Aussentüren	Aluminiumprofilüren	
Innentüren	Konstruktion freigestellt.	
Garagentor	Deckenlaufotor	
Terrasse	Zementplatten oder Holzrost	
Dach	vegetative Schicht	
Heizung	Fernheizung; Bodenheizung	
Brüstungen	gem. SIA 358	
Rest	nach freier Bestimmung	

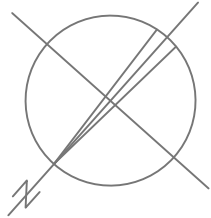


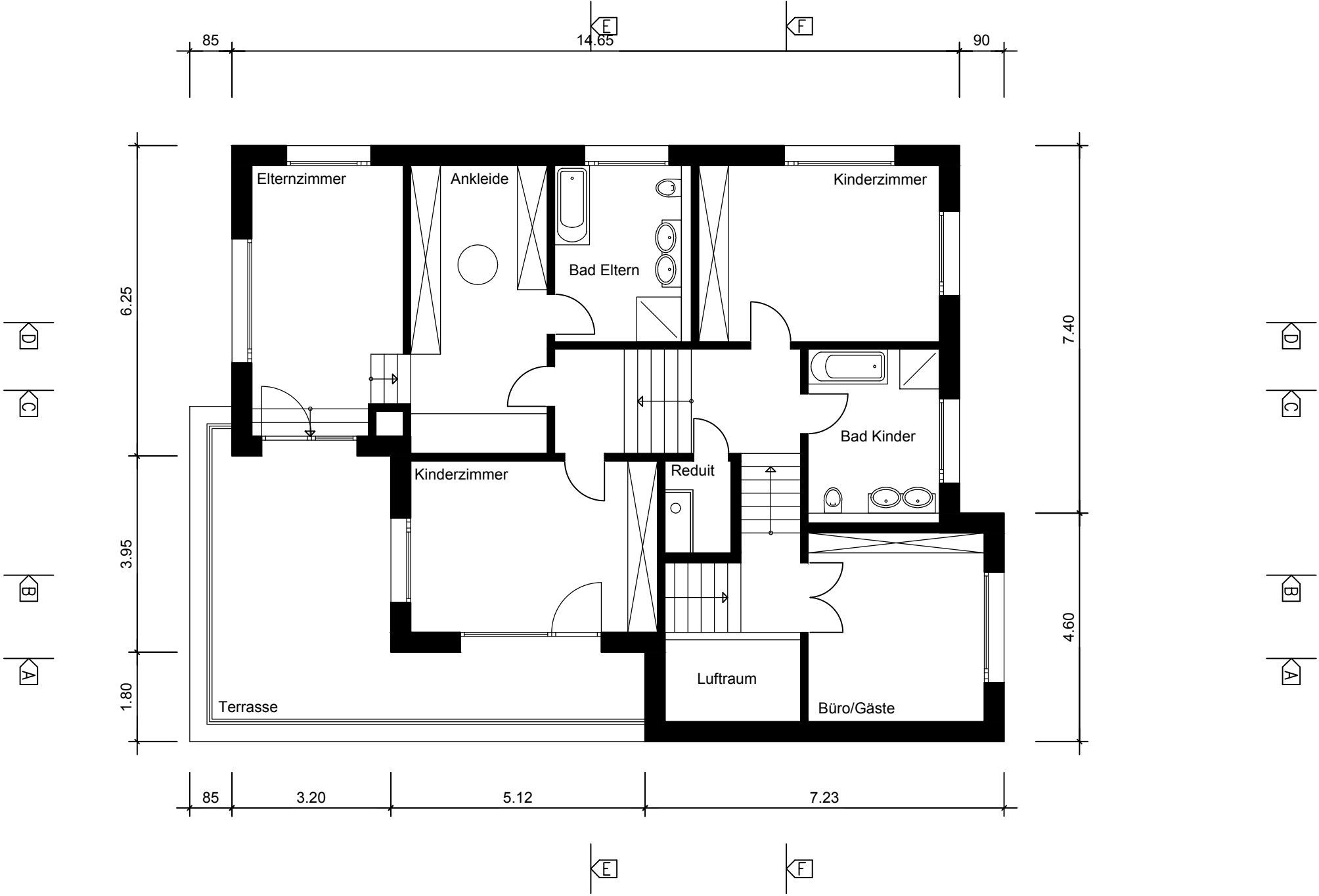
Untergeschoss



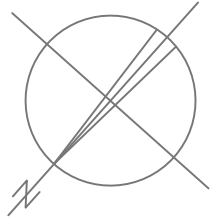


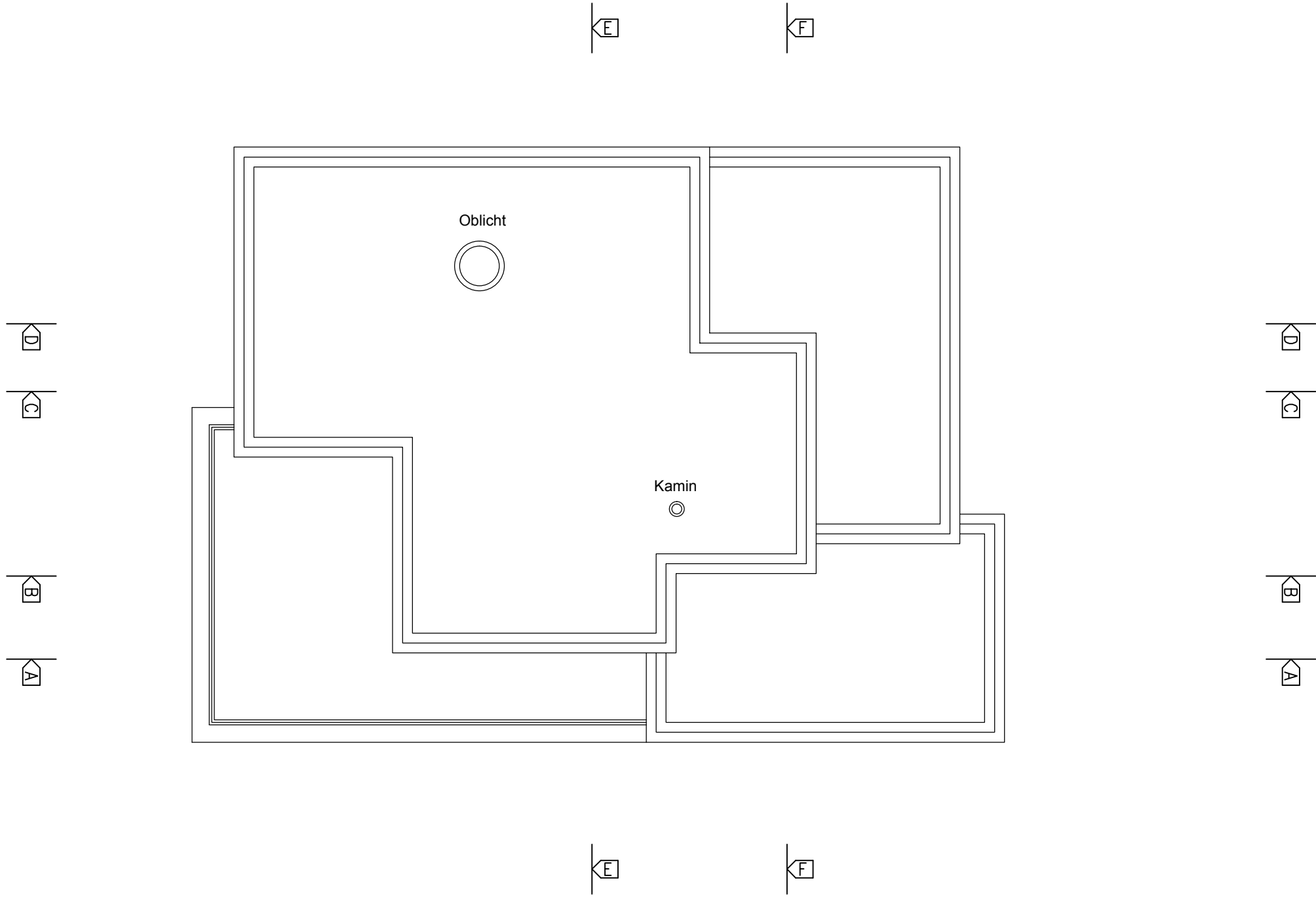
Erdgeschoss



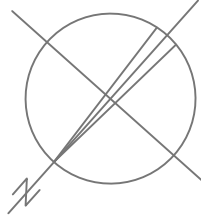


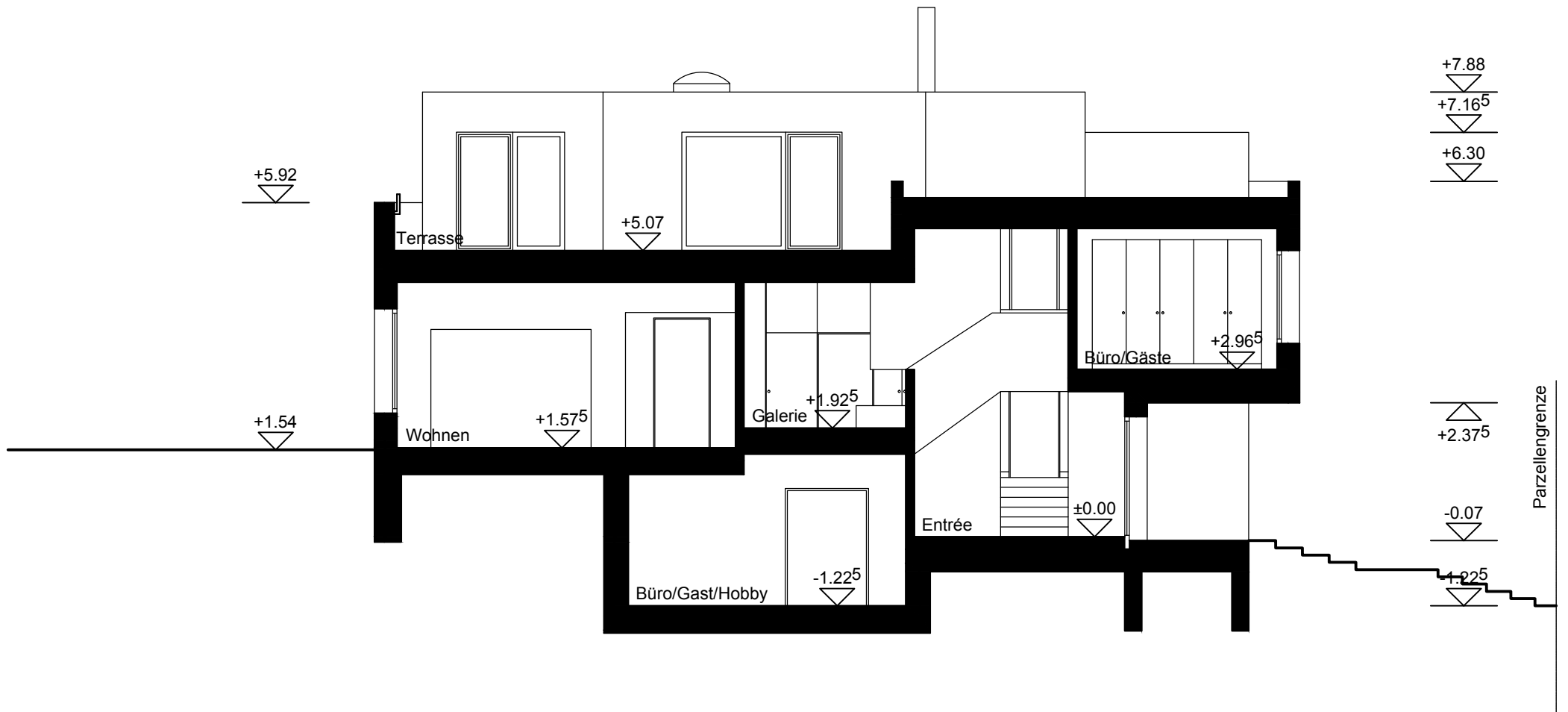
Obergeschoss



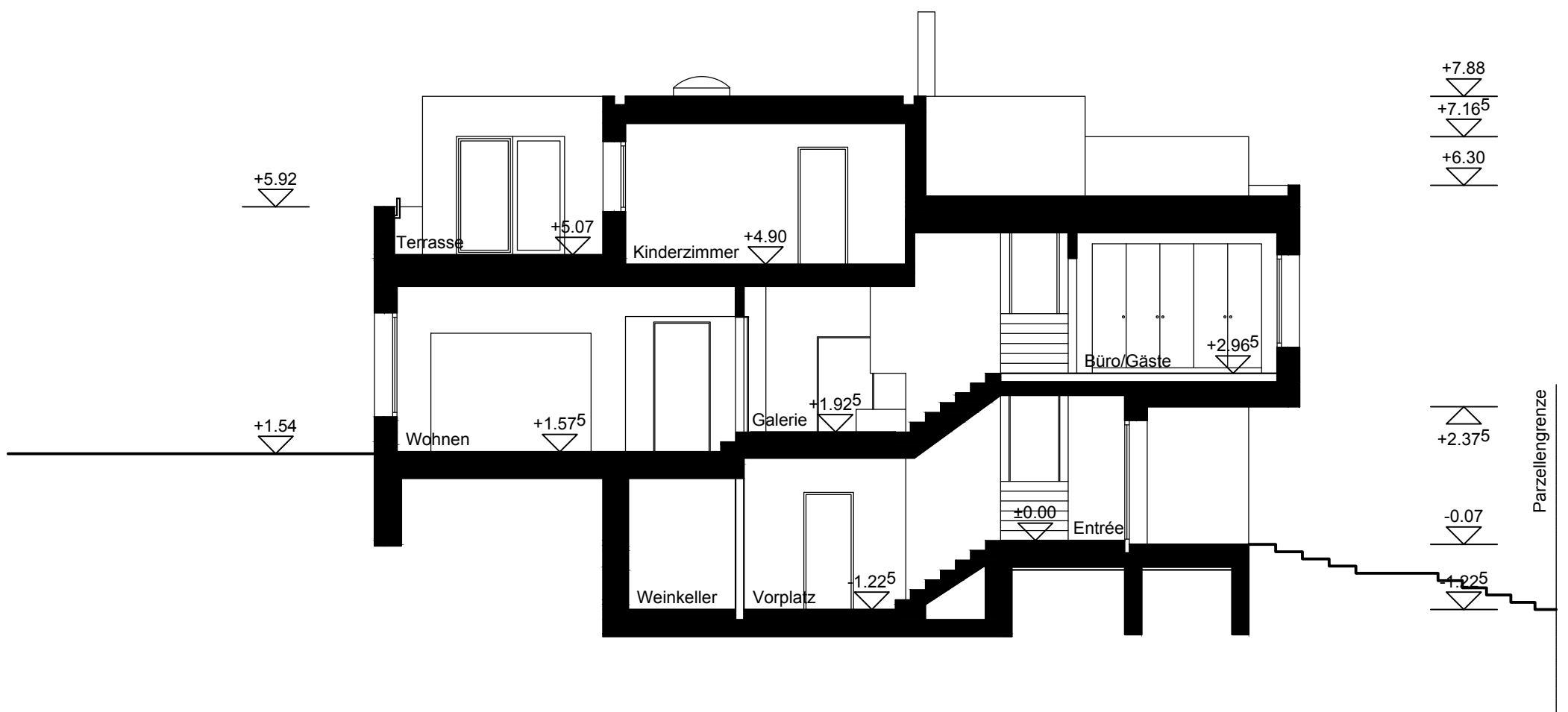


Dachaufsicht





Schnitt A-A



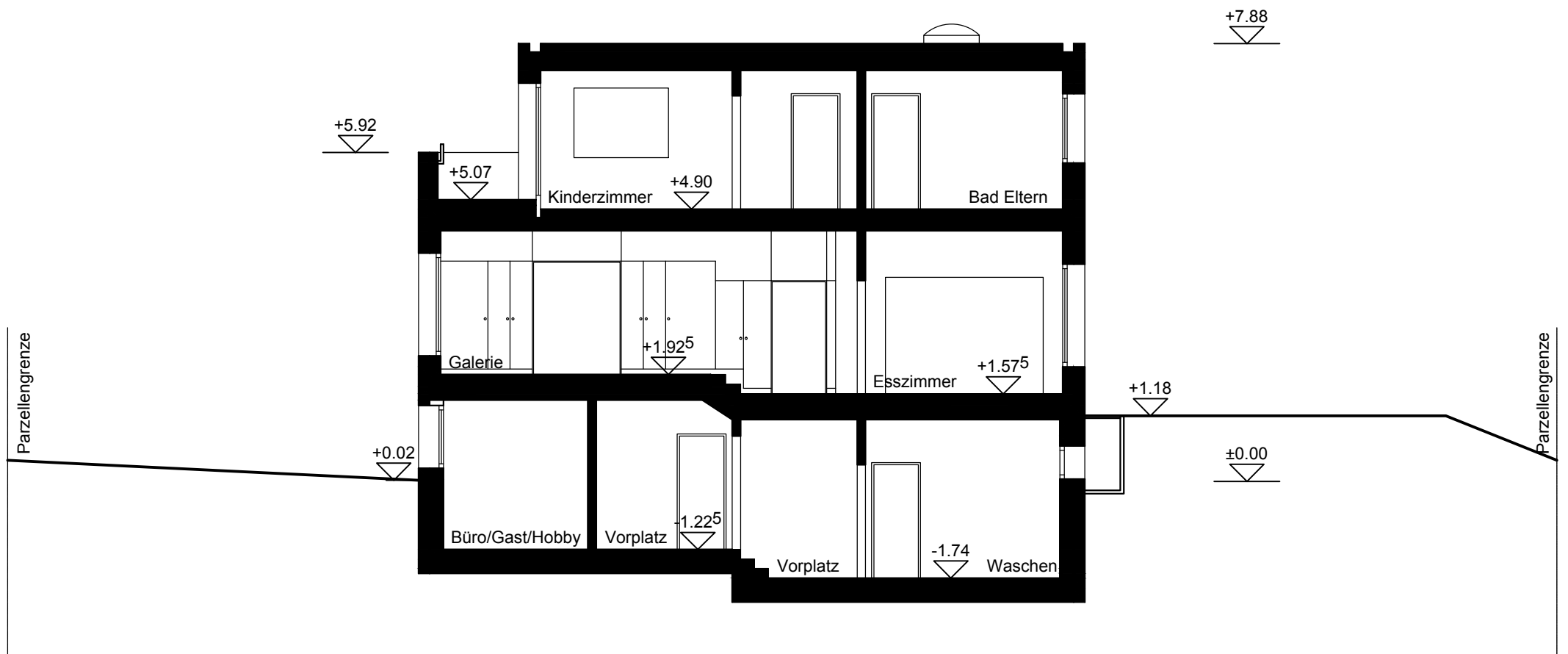
Schnitt B-B



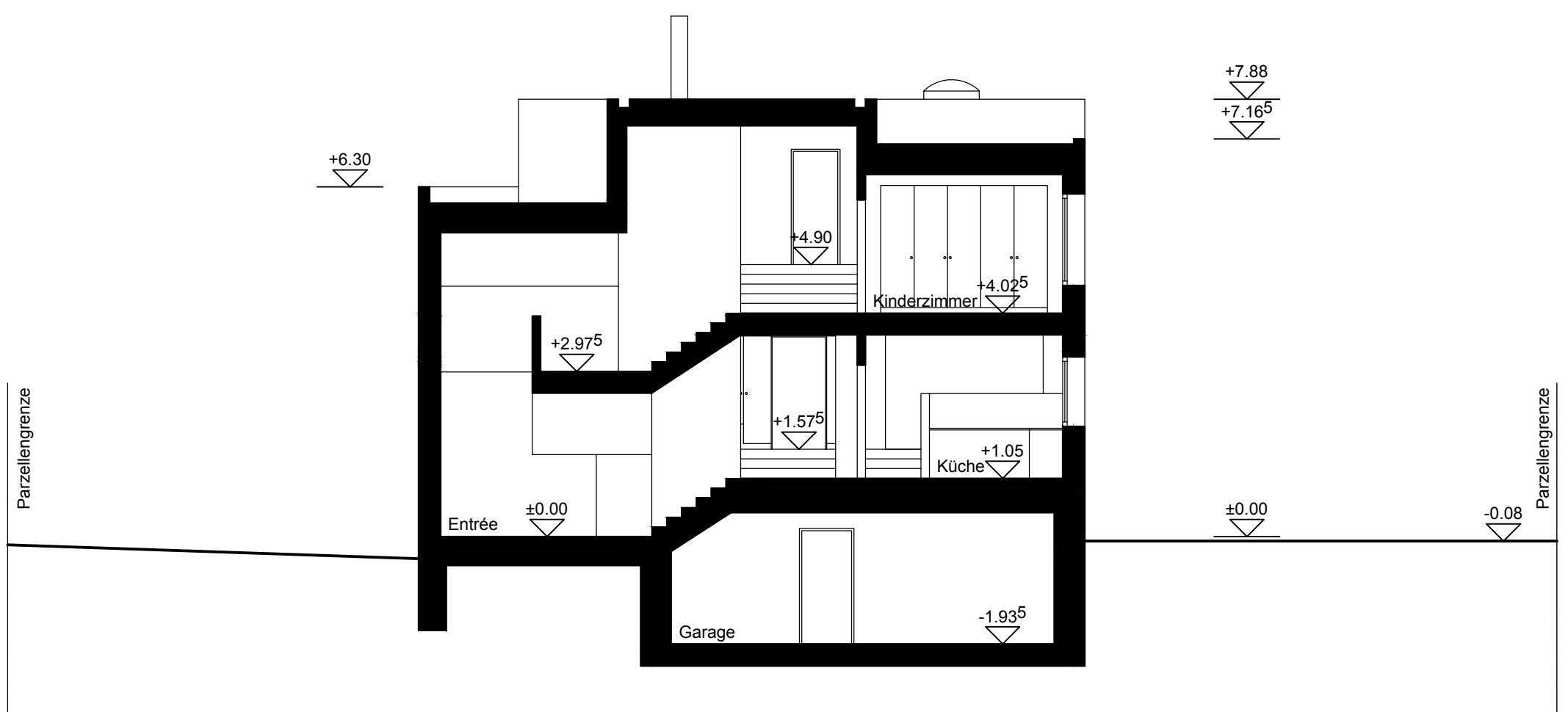
Schnitt C-C



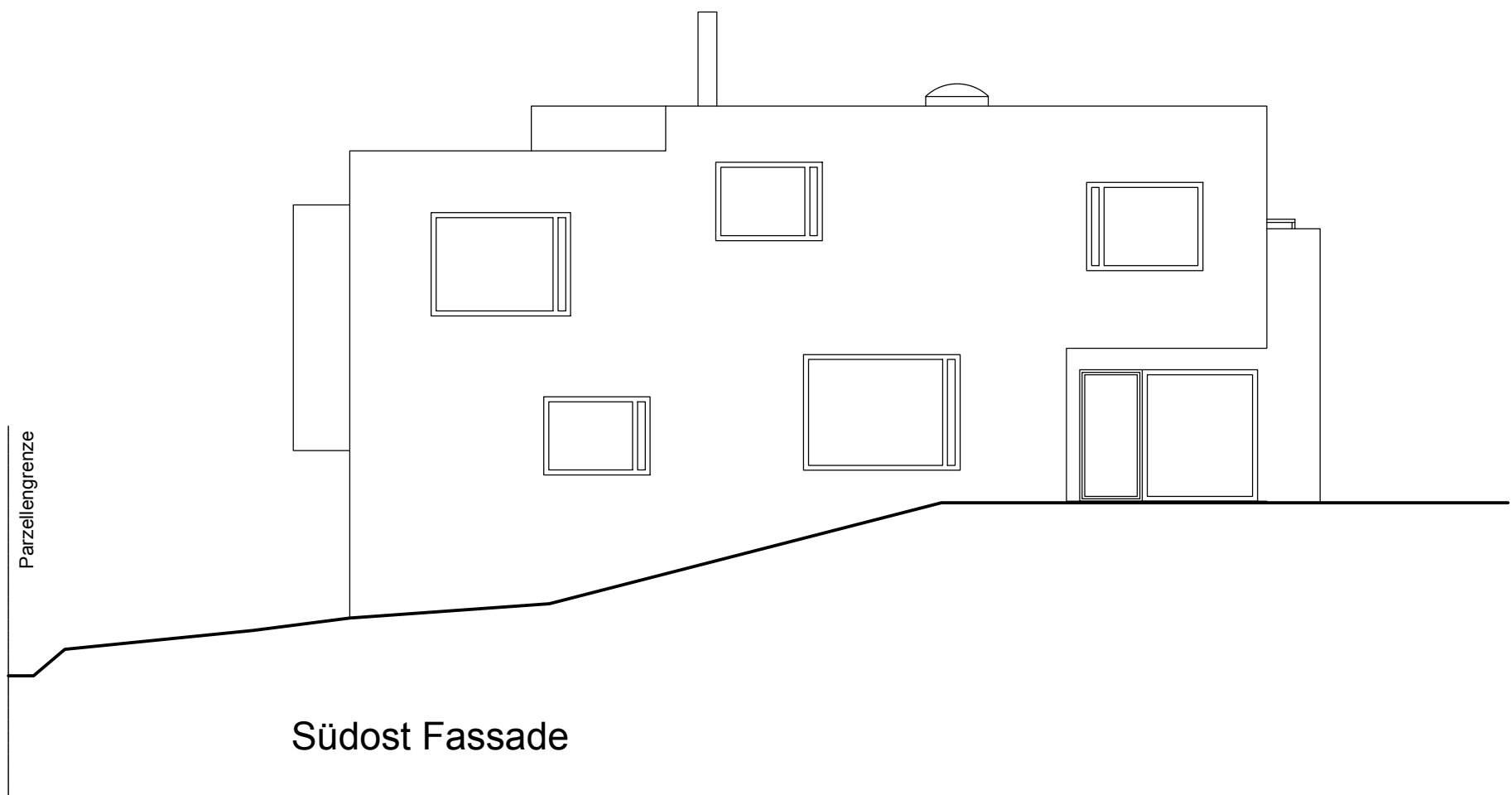
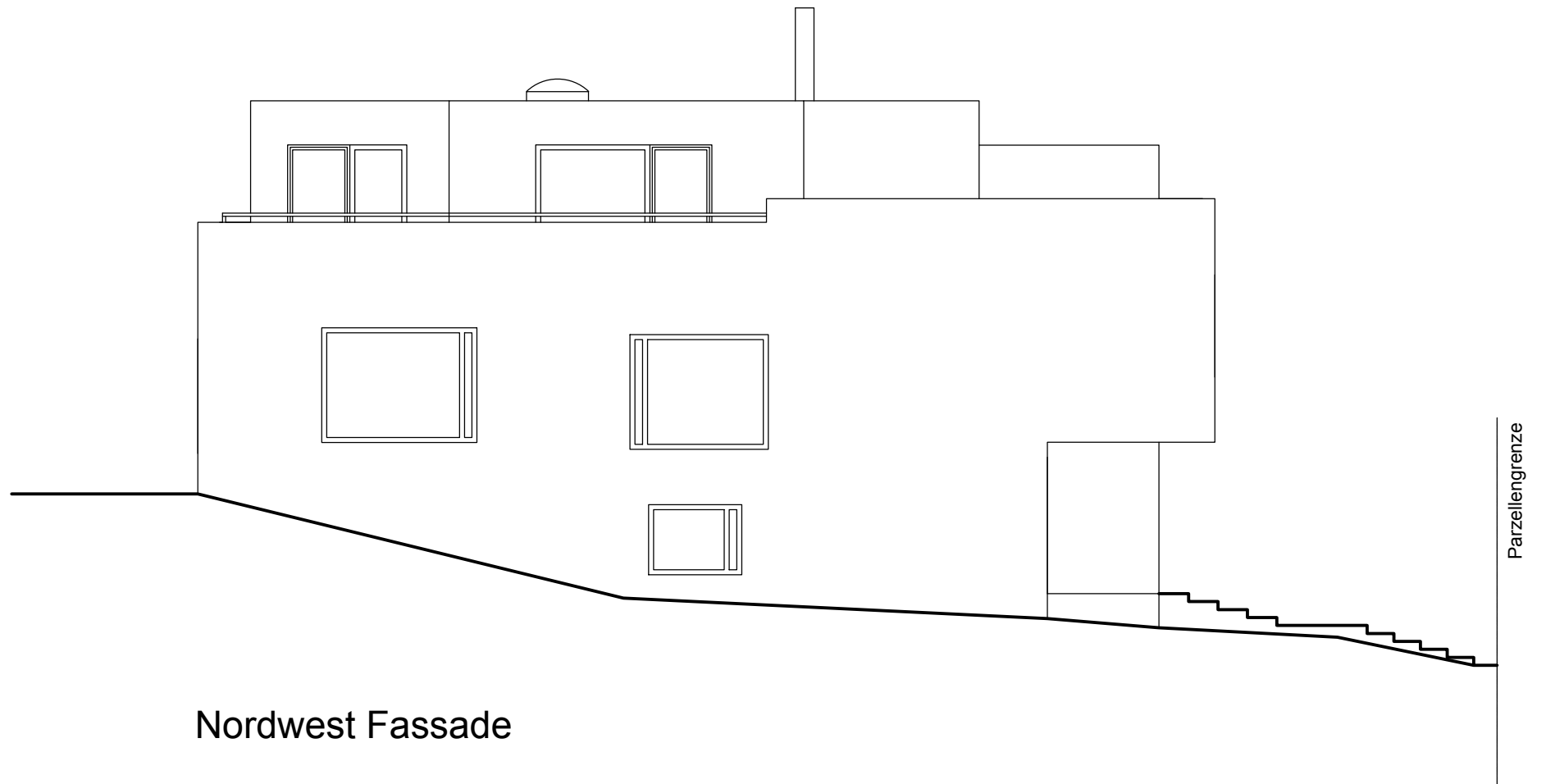
Schnitt D-D

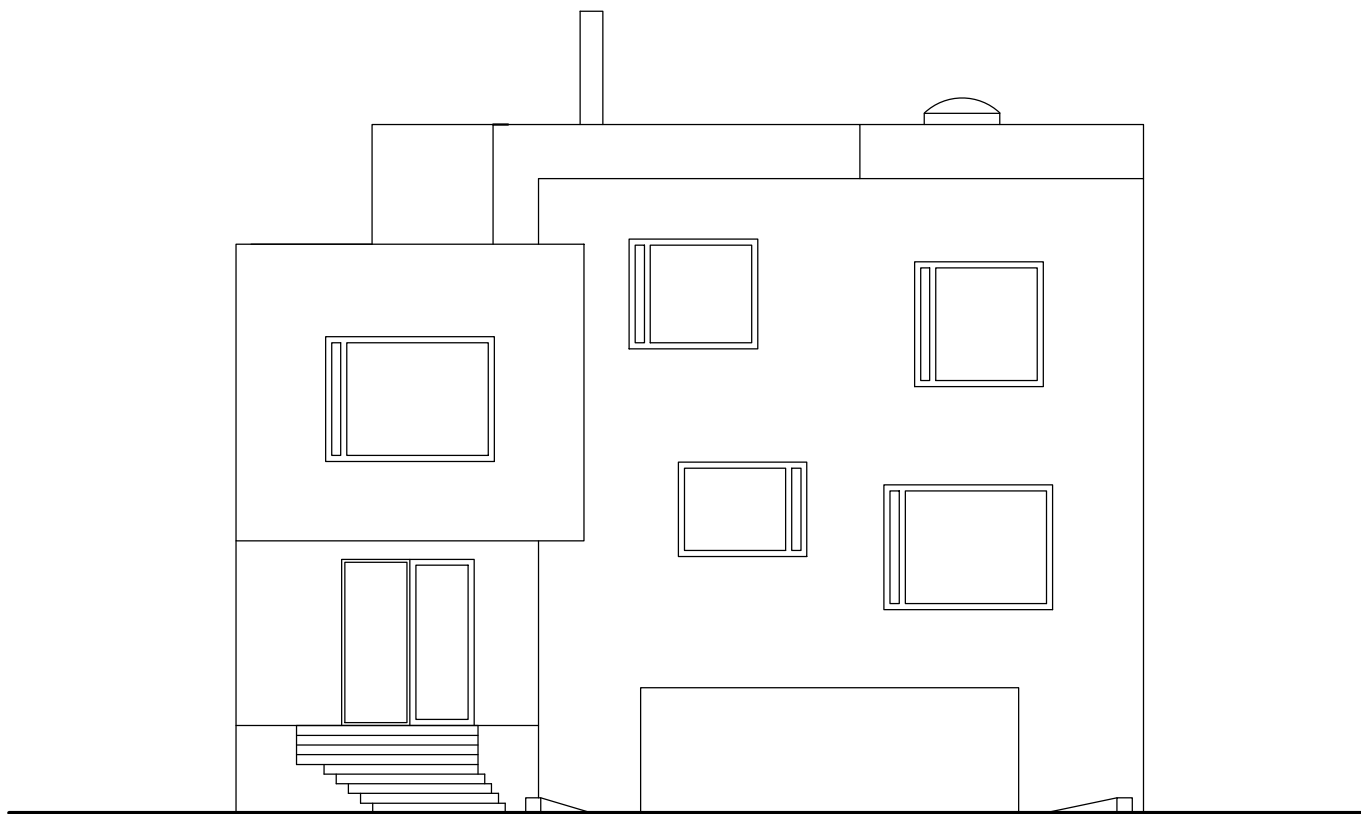


Schnitt E-E

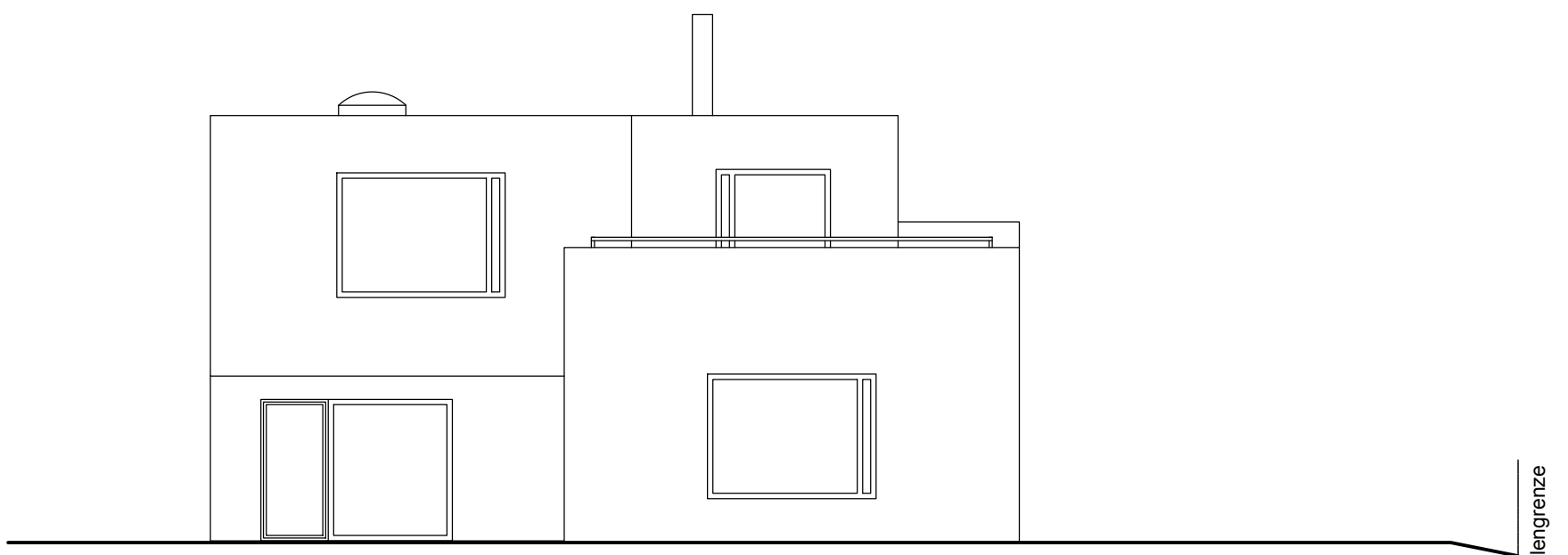


Schnitt F-F





Südwest Fassade



Nordost Fassade

Parzellengrenze

Aufgabenstellung Praktische Arbeit**Blatt 3**

Kandidatin / Kandidat (Name, Vorname) :

Gruppe :

Praktische Arbeiten

1. Studium des Projektes mit Bestimmung der Detailpunkte
2. Lösungsentwürfe Problembearbeitung

3. Arbeitsprobe**Zeitraumen : 4 ½ h**

Aufgabe Für das vorliegende Einfamilienhaus soll der **Schnitt D-D im Massstab 1:50** aufgezeichnet werden. Der Schnitt D-D ist in den Grundrissen UG-OG markiert und führt über alle Stockwerke bis über Dach. Der Schnitt ist von Anfang bis Ende der gezeichneten Schnittlinien darzustellen. Die Arbeitsprobe stellt einen Ausführungsplan gemäss SIA 400 dar.

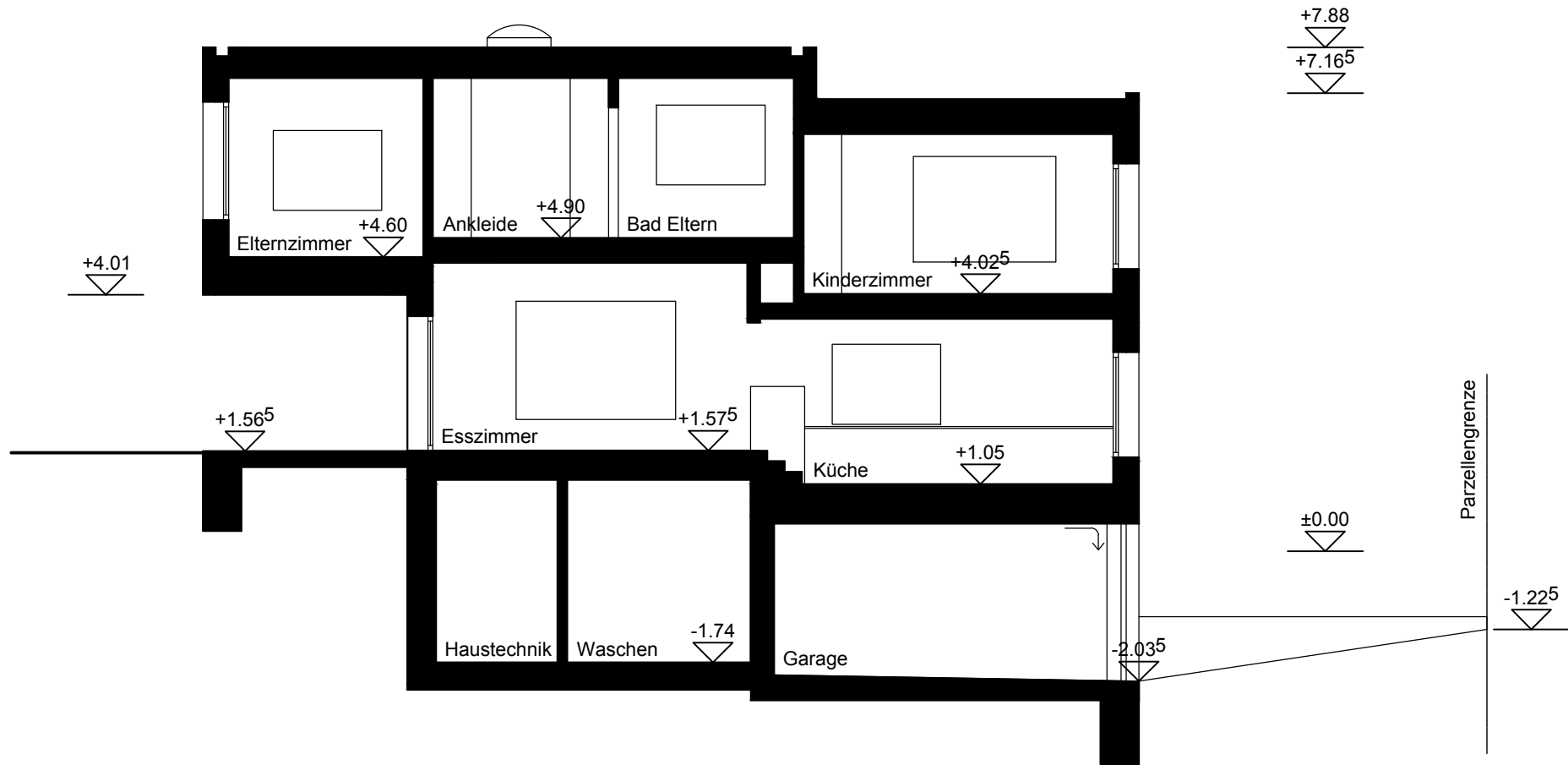
Erklärung zur Aufgabenstellung

Vorgabe	Der Stand der Vorlage entspricht einem Vorprojekt. Die Pläne haben darstellerischen Charakter. Je nach gewählter Konstruktion können Details variieren. In den Lösungsentwürfen sollen Idee, Konzept, Charakter soweit wie möglich übernommen werden. Die Vorgaben sind unvollständig und müssen wo notwendig dem Projekt entsprechend sinnvoll ergänzt werden. Verbindlich sind Normen und Gesetze des Kantons Basel-Stadt, die angegebenen Hauptmasse, die Koten sowie der nachfolgende Beschrieb.	
Terrain	Kiesiger Baugrund	
Höhe	Kote Entrée FB: +/- 0.00 = 333.01 m.ü.M.	
Rohbau	Fundamentplatte Aussenwände EG / OG Dach	Stahlbeton 25 cm Massivbauweise, Oberfläche aussen Verputz Stahlbetondecke
Oberflächen	Wand: Boden: Decken	Weissputz gestrichen; in Nassbereichen vollflächig Keramikplatten Parkett In Nassbereichen Keramikplatten Weissputz gestrichen
Sonnenschutz	Rafflamellenstoren	
Fenster	Holz Metall Fenster	
Aussentüren	Aluminiumprofilüren	
Innentüren	Konstruktion freigestellt.	
Garagentor	Deckenlauftor	
Terrasse	Zementplatten oder Holzrost	
Dach	vegetative Schicht	
Heizung	Fernheizung; Bodenheizung	
Brüstungen	gem. SIA 358	
Rest	nach freier Bestimmung	

Qualifikationsverfahren 2016 Zeichner/innen EFZ Fachrichtung Architektur
Basel-Stadt

Arbeitsprobe: Schnitt D-D 1:100 Plan - Nr. 13

Name:.....



Schnitt D-D