

Aufgabenstellung Praktische Arbeit**Blatt 1**

Kandidatin / Kandidat (Name, Vorname) :

Gruppe :

Praktische Arbeiten**1. Studium des Projektes mit Bestimmung der Detailpunkte****Zeitraumen : ¾ h**

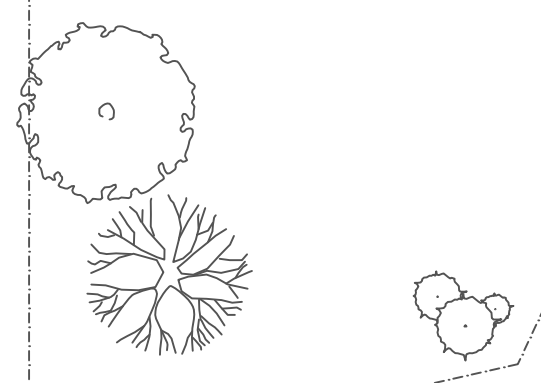
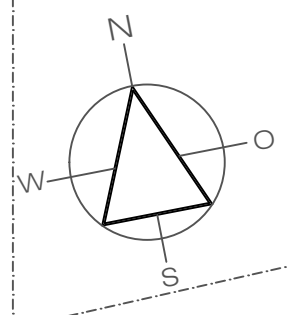
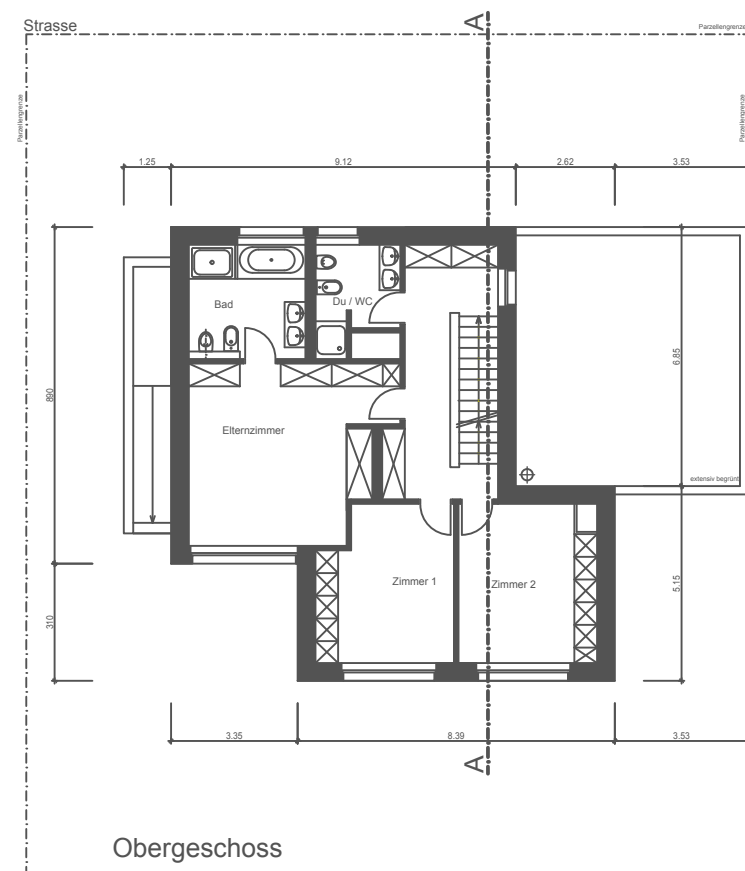
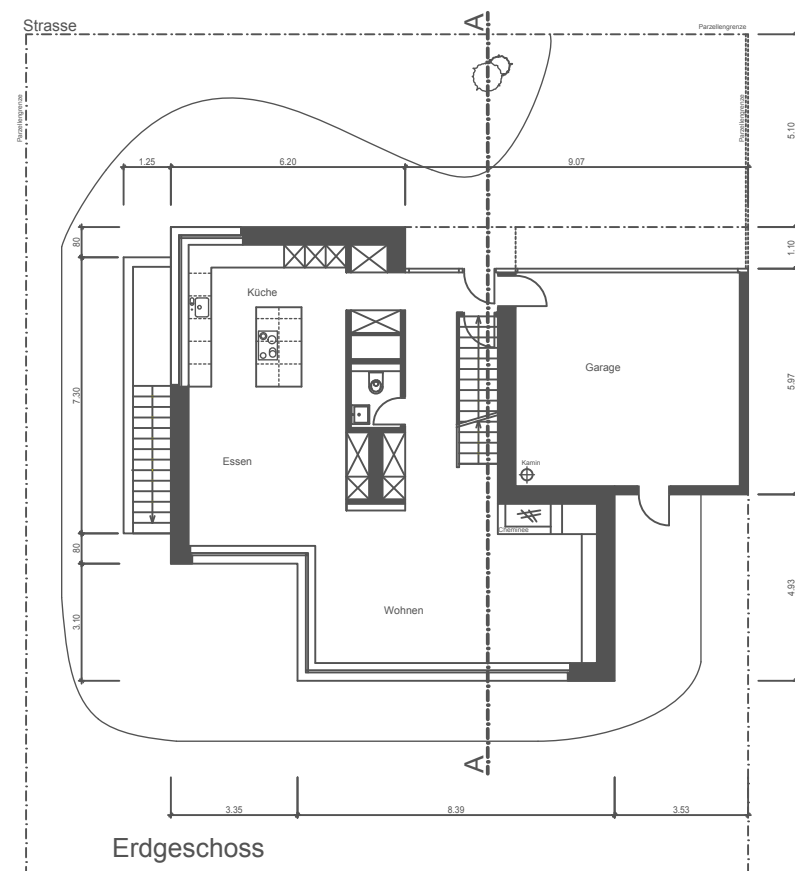
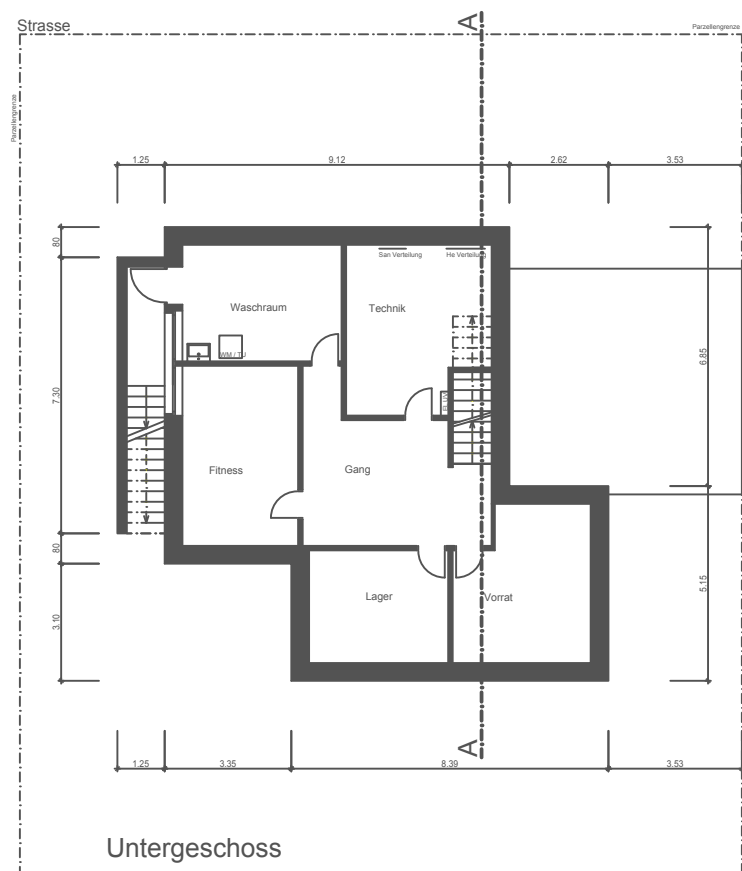
2. Lösungsentwürfe Problembearbeitung

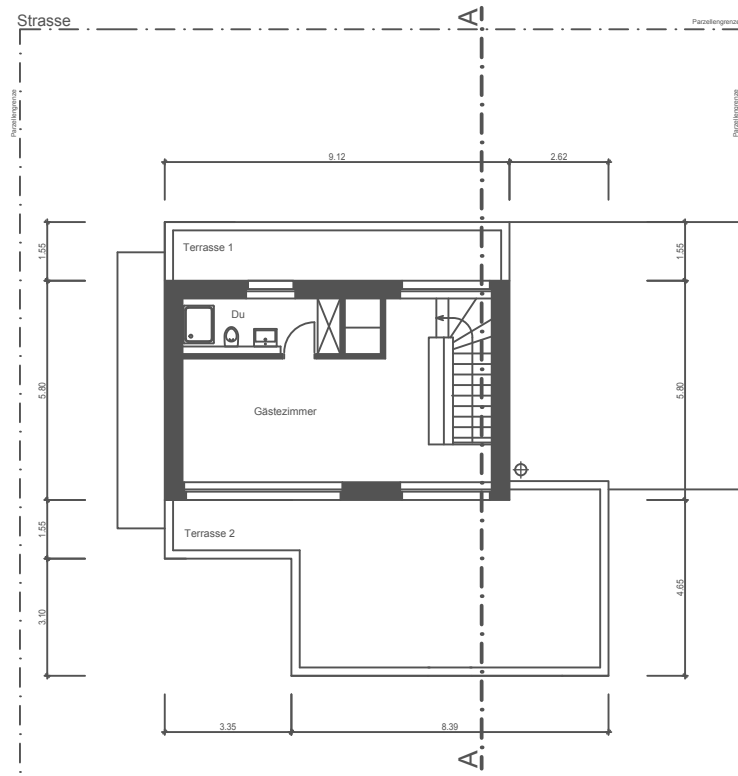
3. Arbeitsprobe

Aufgabe Für das vorliegende Einfamilienhaus sollen Sie die ersten Detailstudien anfertigen. Zuerst bezeichnen Sie die zehn wichtigsten Detailpunkte, bzw. Bereiche, die vorgängig gelöst werden müssten. Ihre Angaben zeichnen Sie direkt auf der Vorlage (Grundrisse, Schnitte, Fassaden) ein und begründen ihre Auswahl stichwortartig. Diese Aufgabe soll helfen sich in das Projekt einzudenken und wird nicht bewertet. Die Vorlagen werden nach 45 Minuten eingezogen.

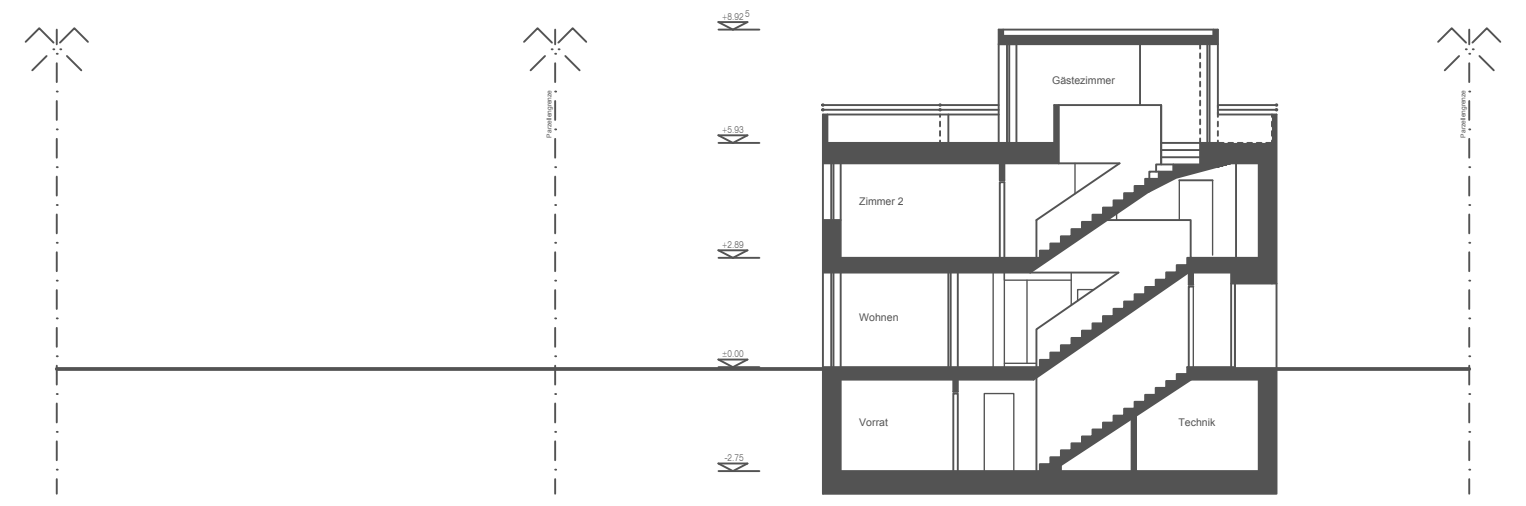
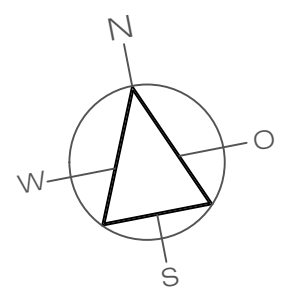
Erklärung zur Aufgabenstellung

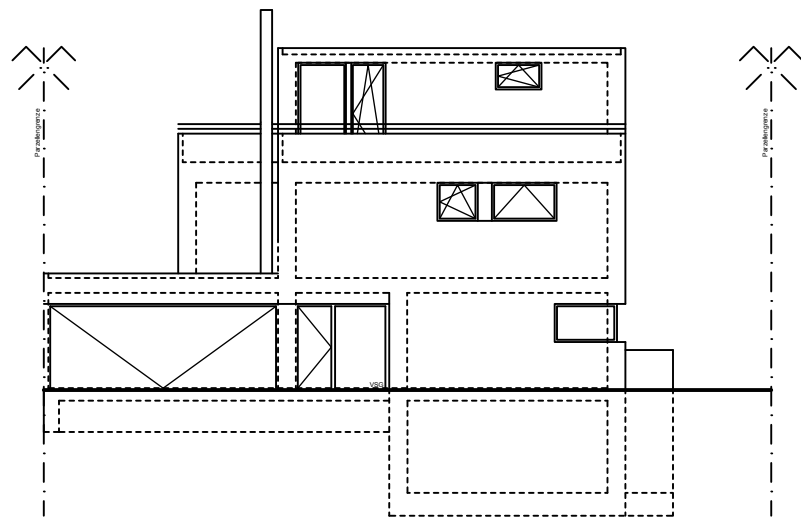
Vorgabe	Der Stand der Vorlage entspricht einem Vorprojekt. Die Pläne haben darstellerischen Charakter. Je nach gewählter Konstruktion können Details variieren. In den Lösungsentwürfen sollen Idee, Konzept und Charakter soweit wie möglich übernommen werden. Die Vorgaben sind unvollständig und müssen, wo notwendig, dem Projekt entsprechend sinnvoll ergänzt werden. Verbindlich sind Normen und Gesetze des Kantons Basel-Stadt, die angegebenen Hauptmasse, die Koten sowie der nachfolgende Beschrieb.	
Terrain	Kiesiger Baugrund	
Höhe	Kote Entrée FB: +/- 0.00 = 299.85 m.ü.M.	
Rohbau	Fundamentplatte Aussenwände EG / OG	Stahlbeton Massivbauweise, Oberfläche aussen verputzt
Oberflächen	Wand: Boden: Decken	Raufasertapete gestrichen; in Nassbereichen Keramikplatten Parkett, in Nassbereichen Keramikplatten Weissputz gestrichen
Sonnenschutz	Rafflamellenstoren	
Fenster	Holz/Metall Fenster	
Aussentüren	Aluminiumprofilüren	
Innentüren	Konstruktion freigestellt	
Terrasse	Zementplatten	
Dach	vegetative Schicht	
Heizung	Fernheizung; Bodenheizung	
Brüstungen	gem. SIA 358	
Rest	nach freier Bestimmung	



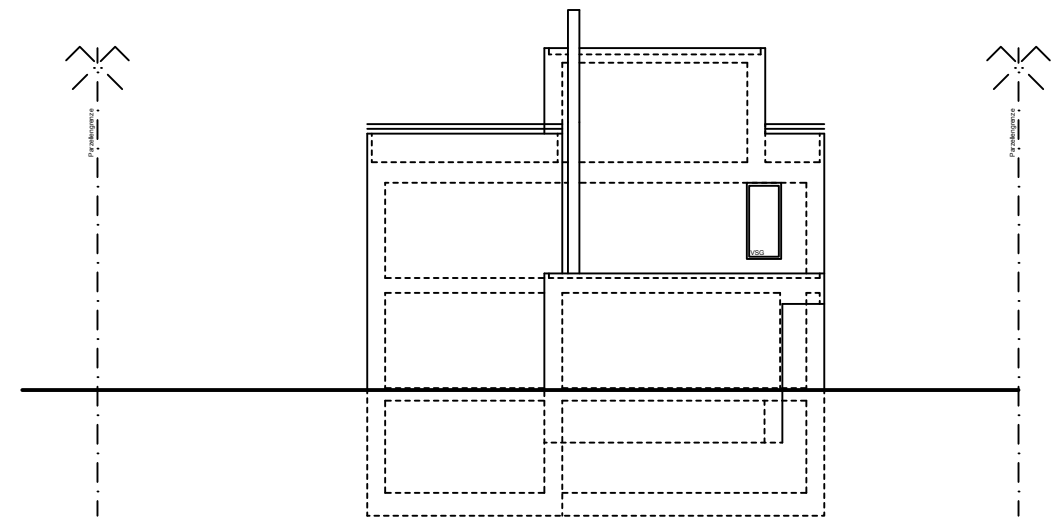


Dachgeschoss

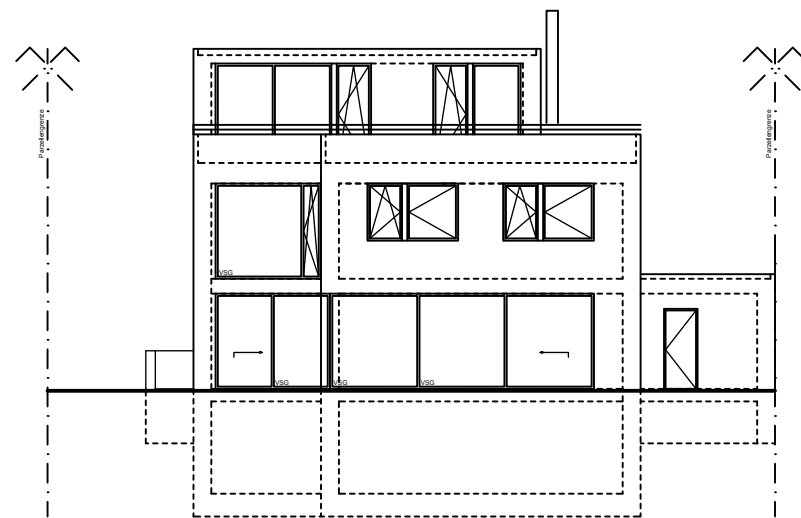




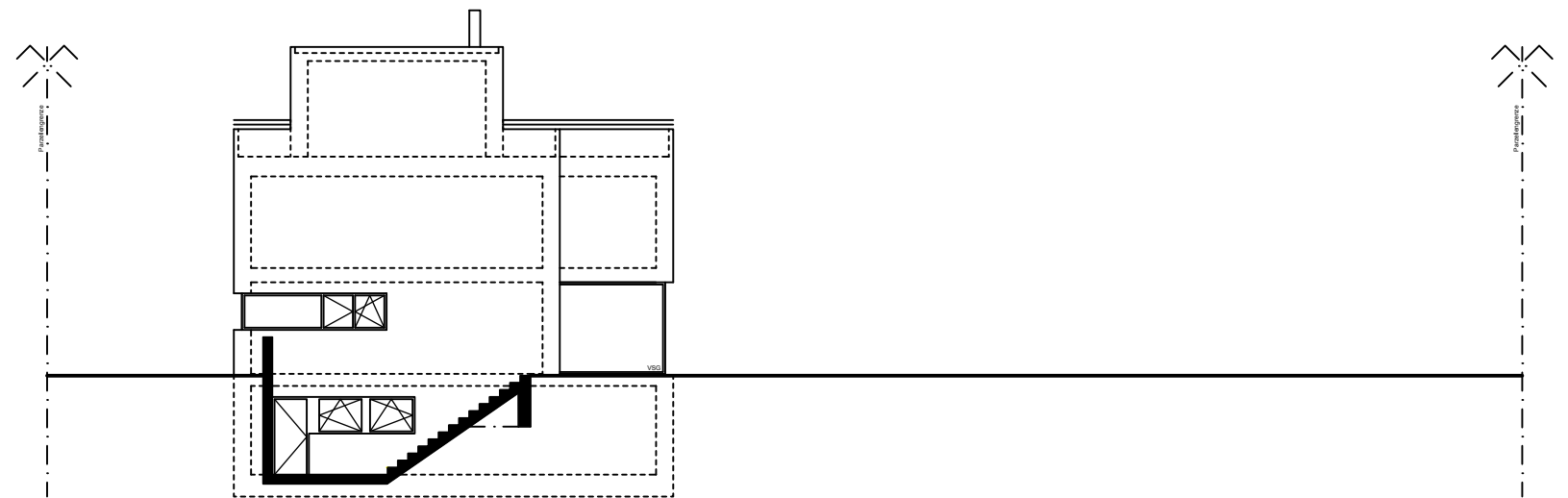
Nordfassade



Ostfassade



Südfassade



Westfassade