

**Aufgabenstellung Praktische Arbeit****Blatt 2**

Kandidatin / Kandidat ( Name, Vorname) :

Gruppe :

**Praktische Arbeiten**

1. Studium des Projektes mit Bestimmung der Detailpunkte

**2. Lösungsentwürfe Problembearbeitung****Zeitraumen : 8 h**

3. Arbeitsprobe

Aufgabe Für das vorliegende Einfamilienhaus sollen die markierten Details 1-6 ausgearbeitet werden. Die Lösungsentwürfe sind als massstäbliche Handskizzen im Mst. 1:5 auf A3 darzustellen (keine Reinzeichnungen). Pro Detail darf nur eine Lösung abgegeben werden.

**Erklärung zur Aufgabenstellung**

Vorgabe Der Stand der Vorlage entspricht einem Vorprojekt. Die Pläne haben darstellerischen Charakter. Je nach gewählter Konstruktion können Details variieren. In den Lösungsentwürfen sollen Idee, Konzept und Charakter soweit wie möglich übernommen werden. Die Vorgaben sind unvollständig und müssen, wo notwendig, dem Projekt entsprechend sinnvoll ergänzt werden. Verbindlich sind Normen und Gesetze des Kantons Basel-Stadt, die angegebenen Hauptmasse, die Koten sowie der nachfolgende Beschrieb.

Terrain Kiesiger Baugrund

Höhe Kote Entrée FB: +/- 0.00 = 299.85 m.ü.M.

Rohbau Fundamentplatte Stahlbeton  
Aussenwände EG / OG Massivbauweise, Oberfläche aussen verputzt

Oberflächen Wand: Raufasertapete gestrichen; in Nassbereichen Keramikplatten  
Boden: Parkett, in Nassbereichen Keramikplatten  
Decken Weissputz gestrichen

Sonnenschutz Rafflamellenstoren

Fenster Holz/Metall Fenster

Aussentüren Aluminiumprofilüren

Innentüren Konstruktion freigestellt

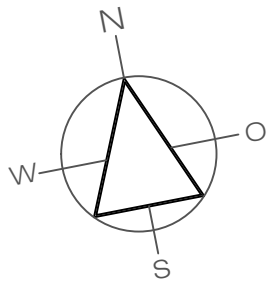
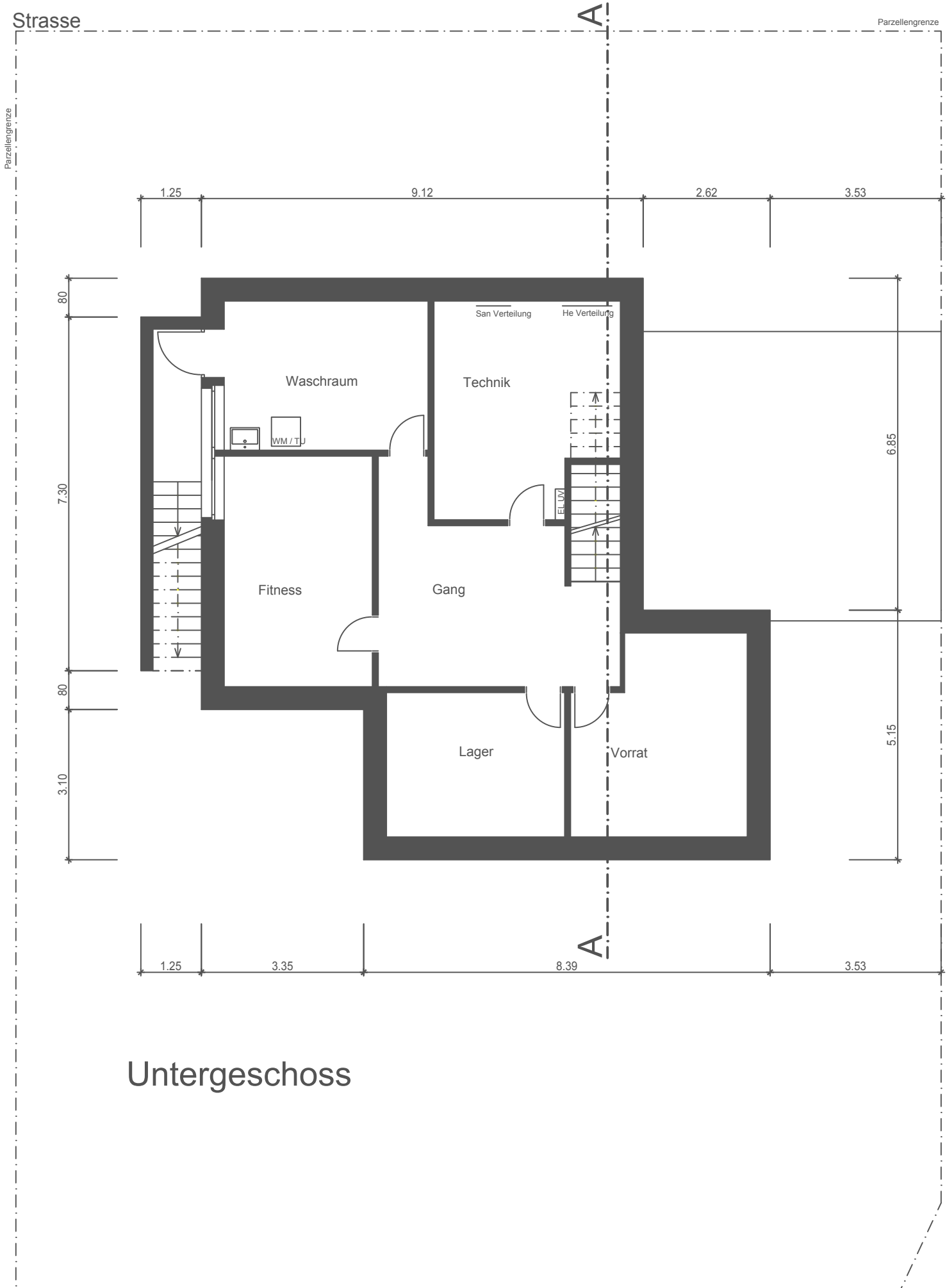
Terrasse Zementplatten

Dach vegetative Schicht

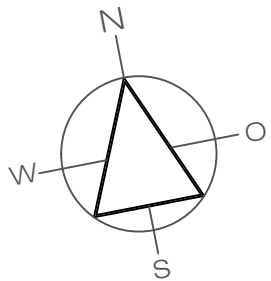
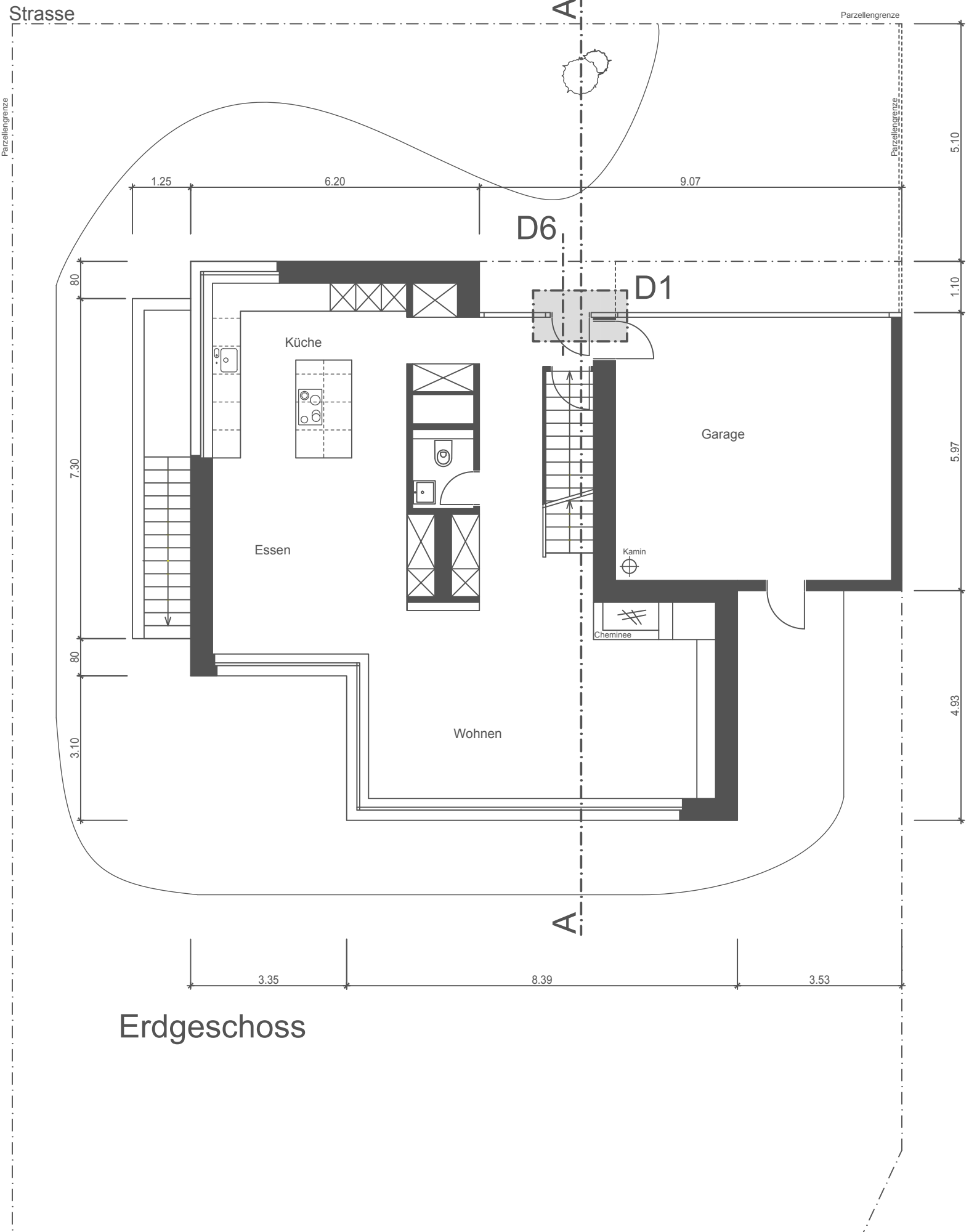
Heizung Fernheizung; Bodenheizung

Brüstungen gem. SIA 358

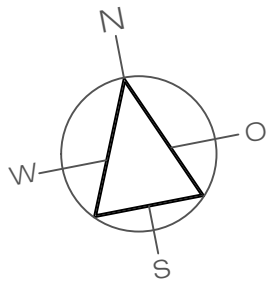
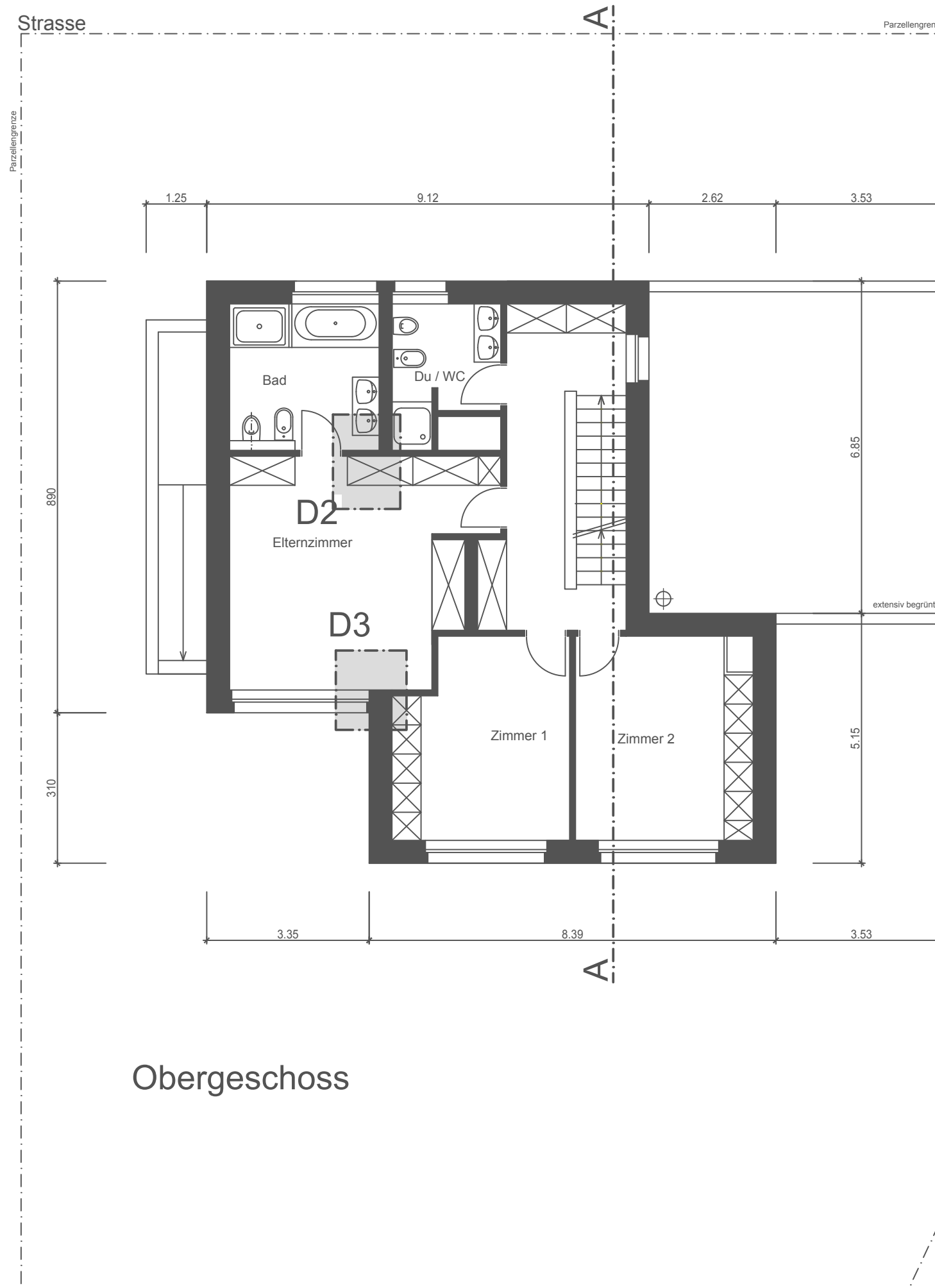
Rest nach freier Bestimmung



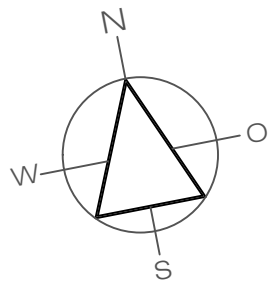
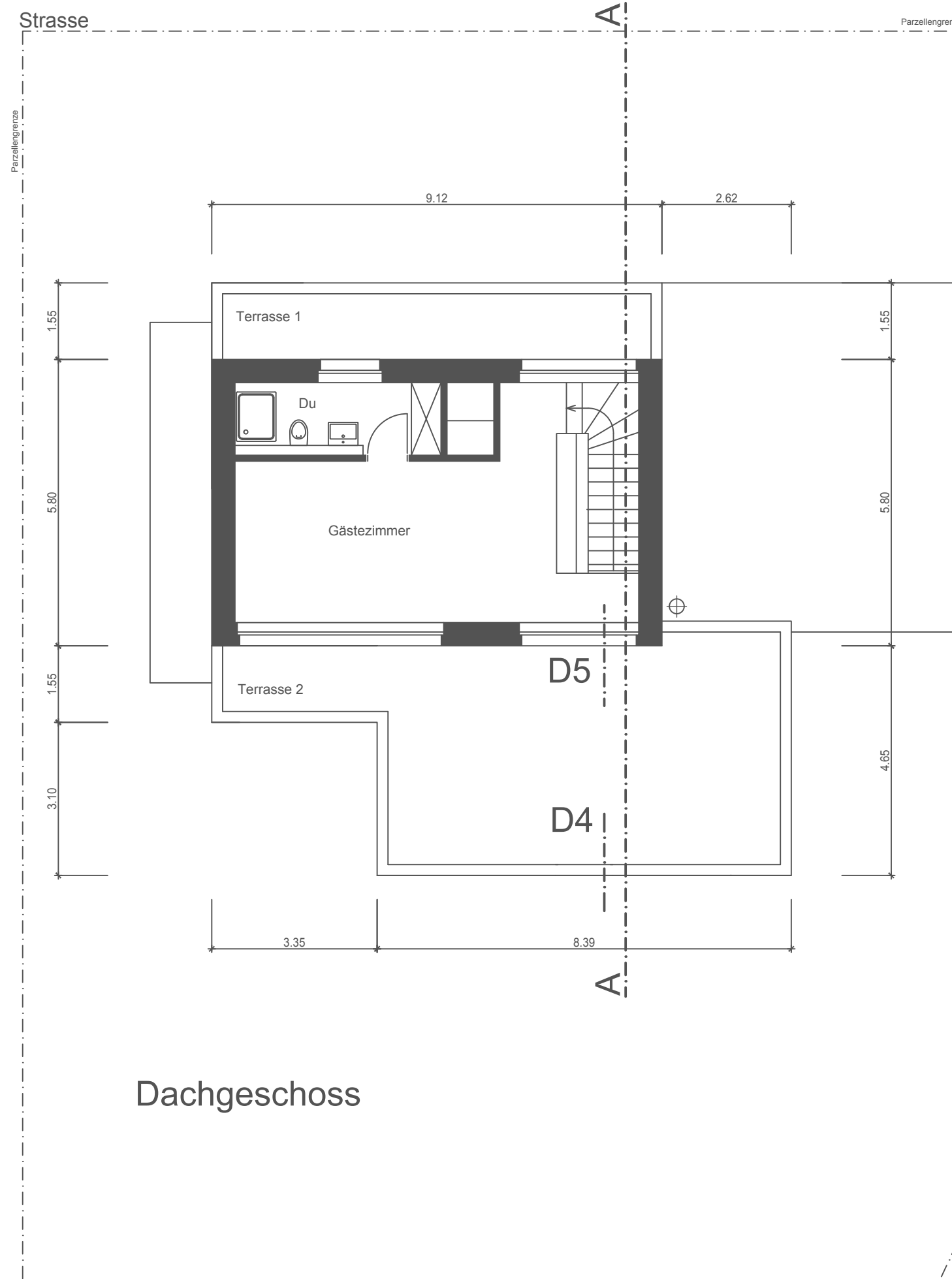
Name: .....



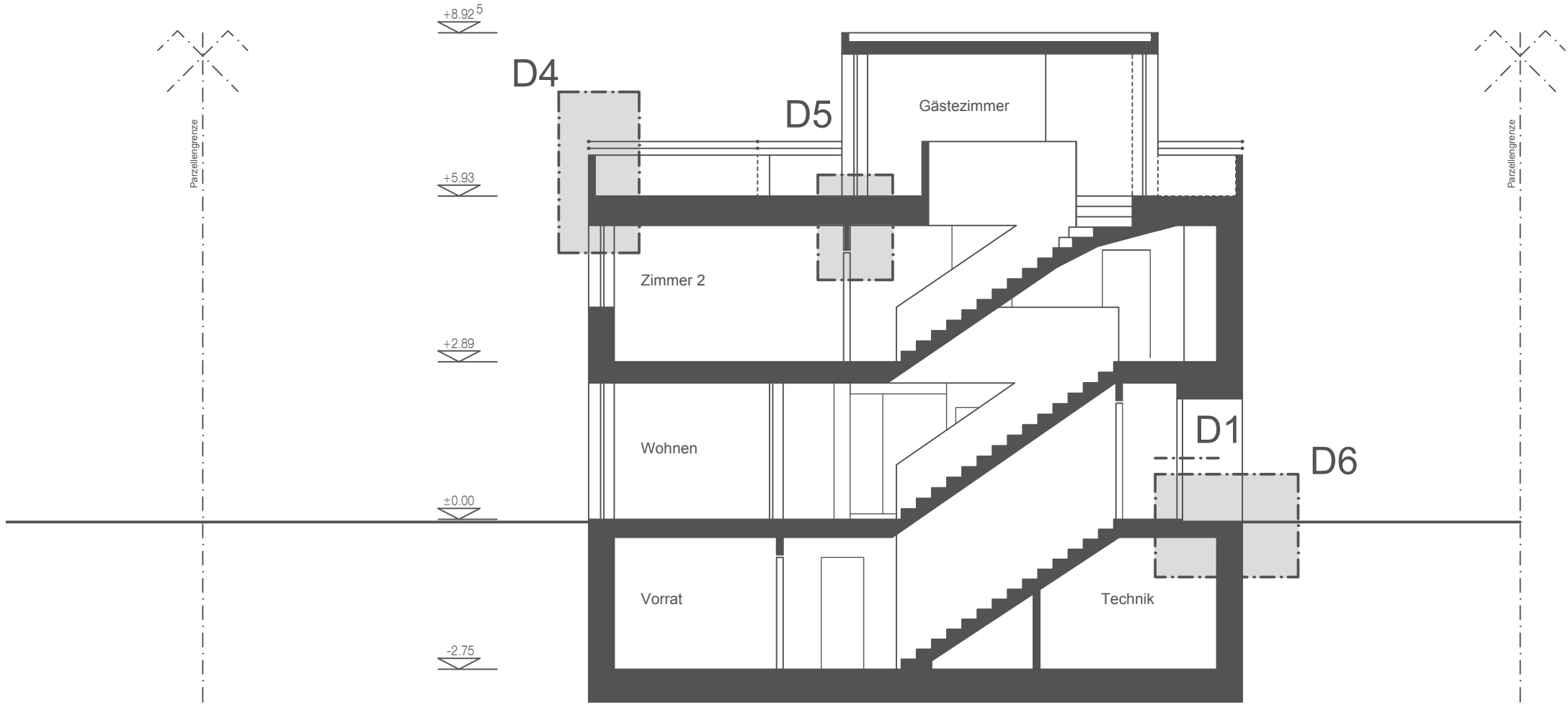
Erdgeschoss



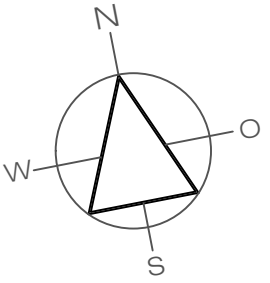
Obergeschoss

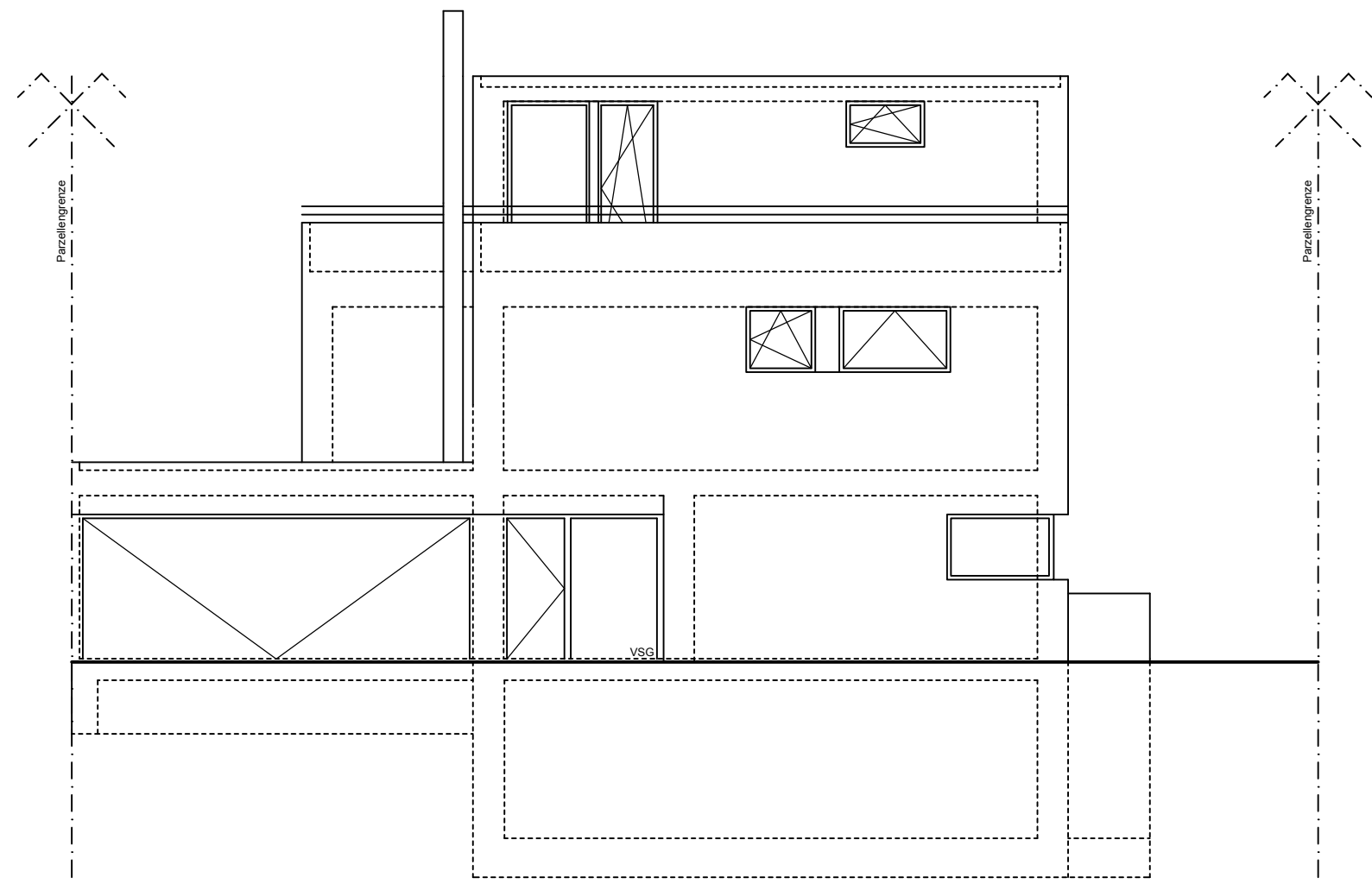


Dachgeschoss

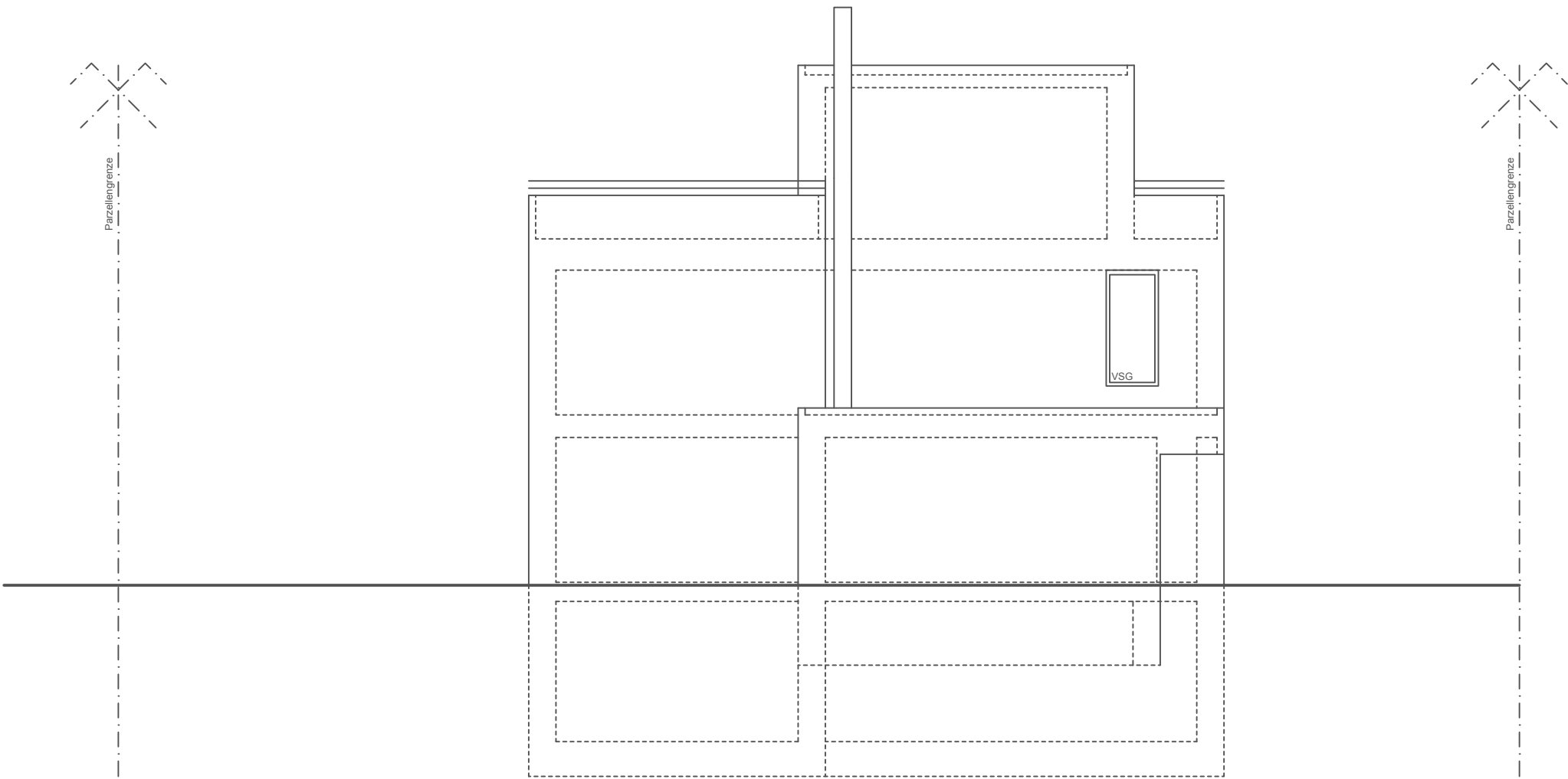


Schnitt A-A



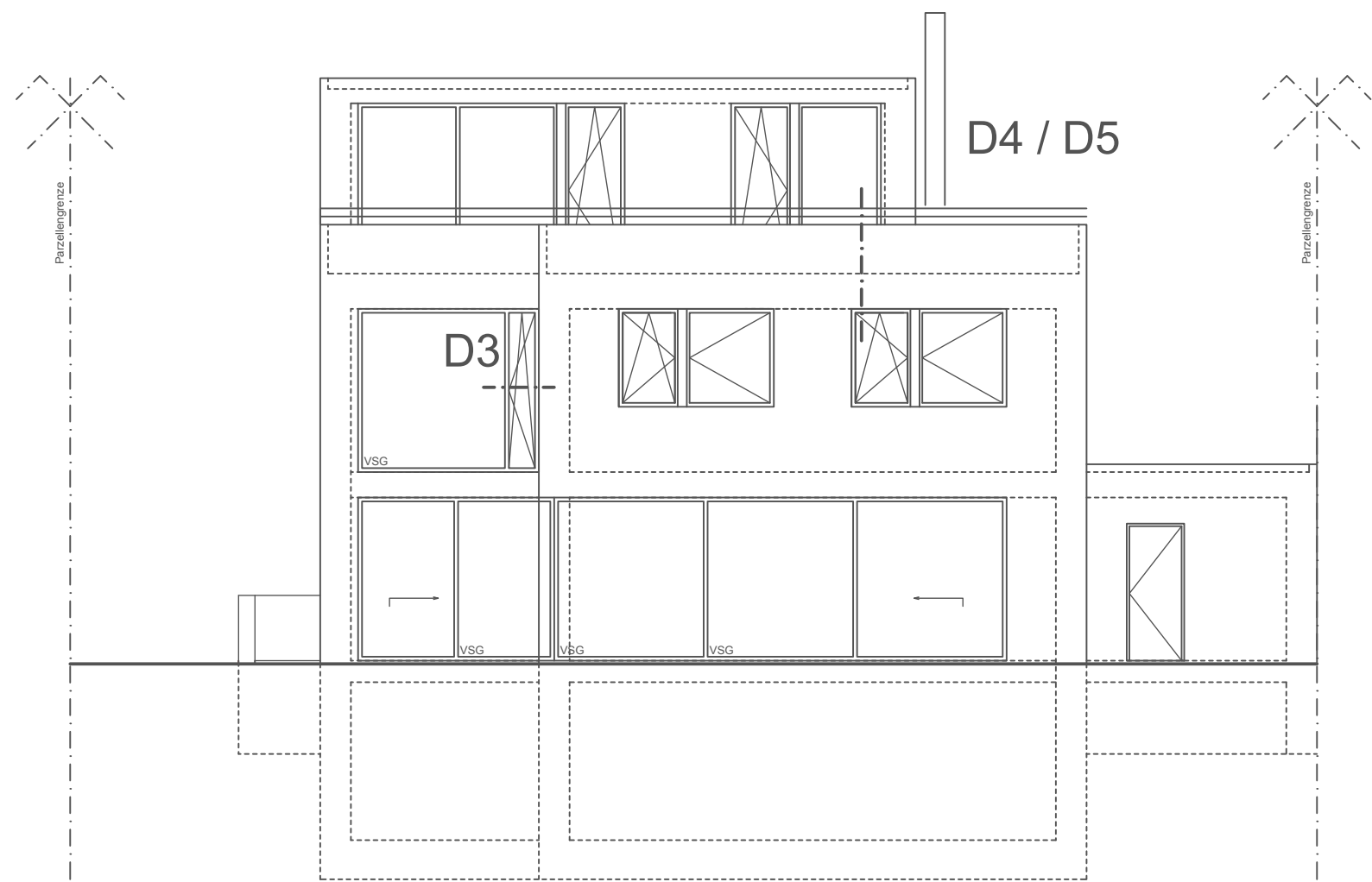


Nordfassade

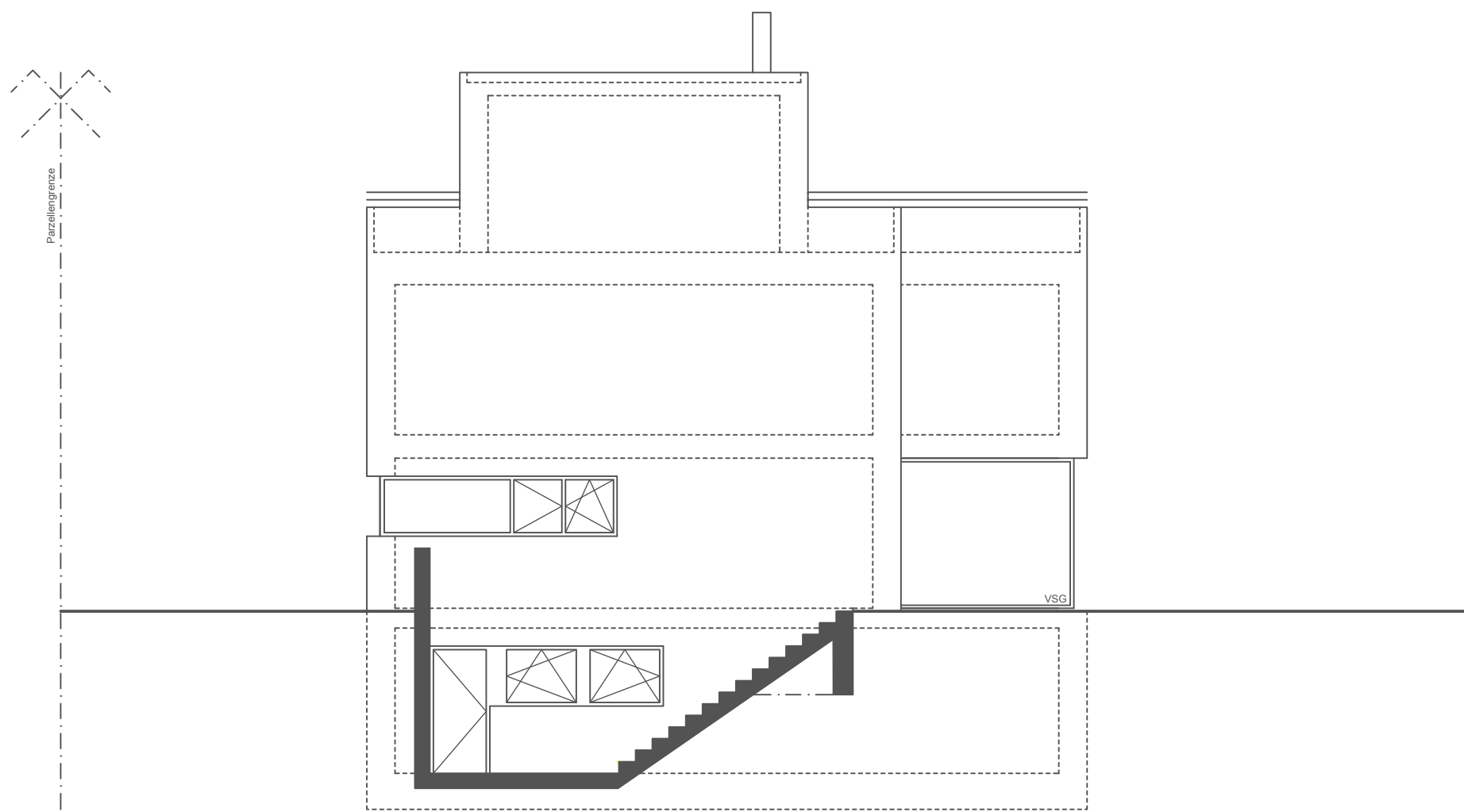


Ostfassade





Südfassade



Westfassade