

Praktische Arbeiten

Kandidatin / Kandidat (Name, Vorname)

Kand. Nr.

.....

.....

1. Vorbereitung für Ausführungspläne
- 1.1 Problembearbeitung Teil B**
- 1.2 Gespräch zur Problembearbeitung
2. Arbeitsprobe
3. Skizzen, Aufnahmen
4. Gespräch über das Wahlpflichtfach

Aufgabenstellung zur Problembearbeitung Teil B – Zeitrahmen 7 1/4 Std.

Für das vorliegende Bauvorhaben sollen die in den Plänen gekennzeichneten Bereiche schrittweise zu Lösungsvorschlägen im Massstab 1:5 ausgearbeitet werden.
Es müssen insgesamt 6 Detaillösungen erstellt werden.

Diese Detaillösungen werden Sie später im Fachgespräch zusätzlich erläutern können.

Darstellung

Jedes Detail ist separat auf einem A3 Papier / Querformat darzustellen. Für die dazugehörigen Entwicklungsskizzen sind beliebig viele A3 Papiere erlaubt. Diese müssen erkennbar bezeichnet und zuordenbar sein.

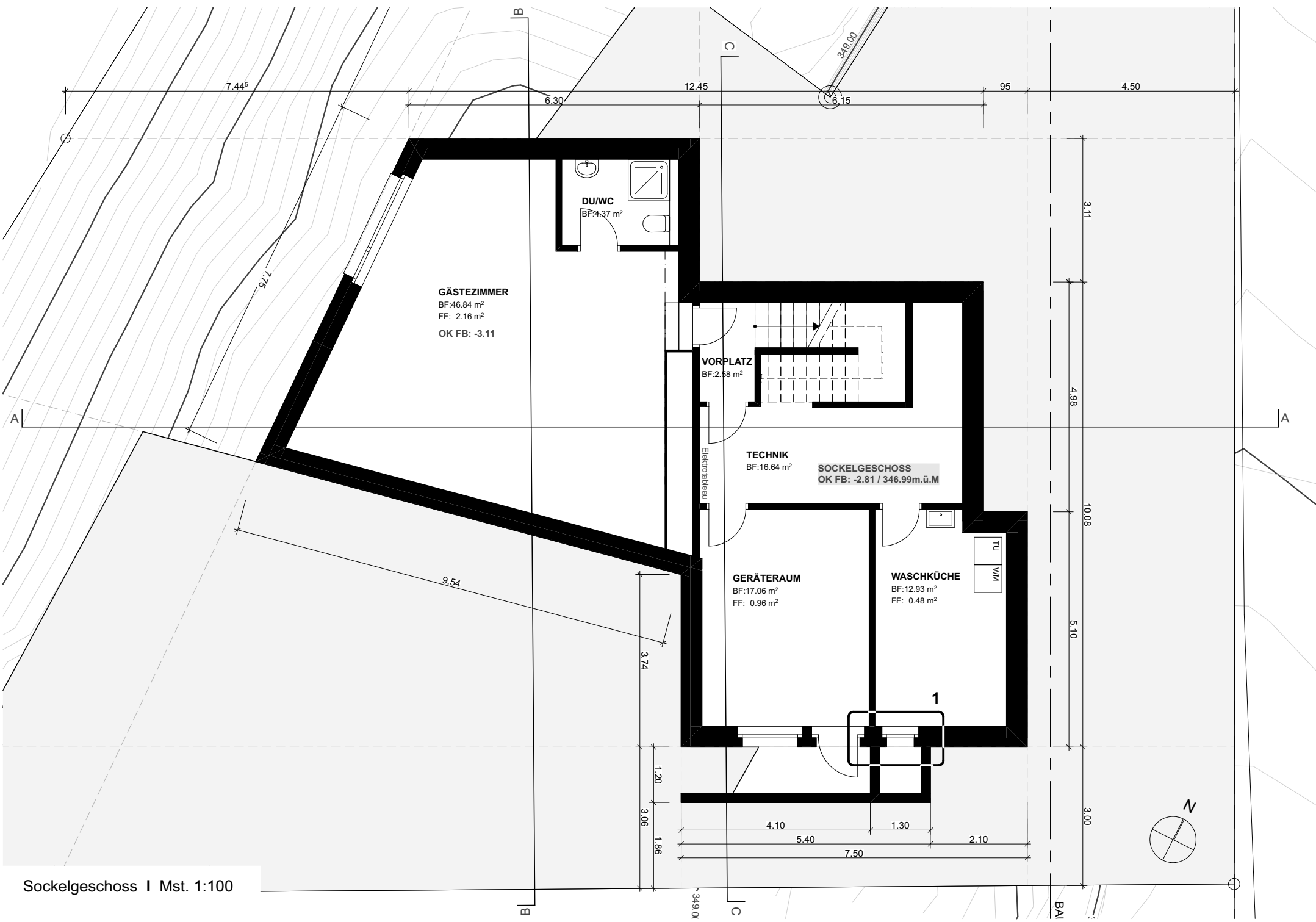
Erläuterungen zur Projektvorlage

Einfamilienhaus

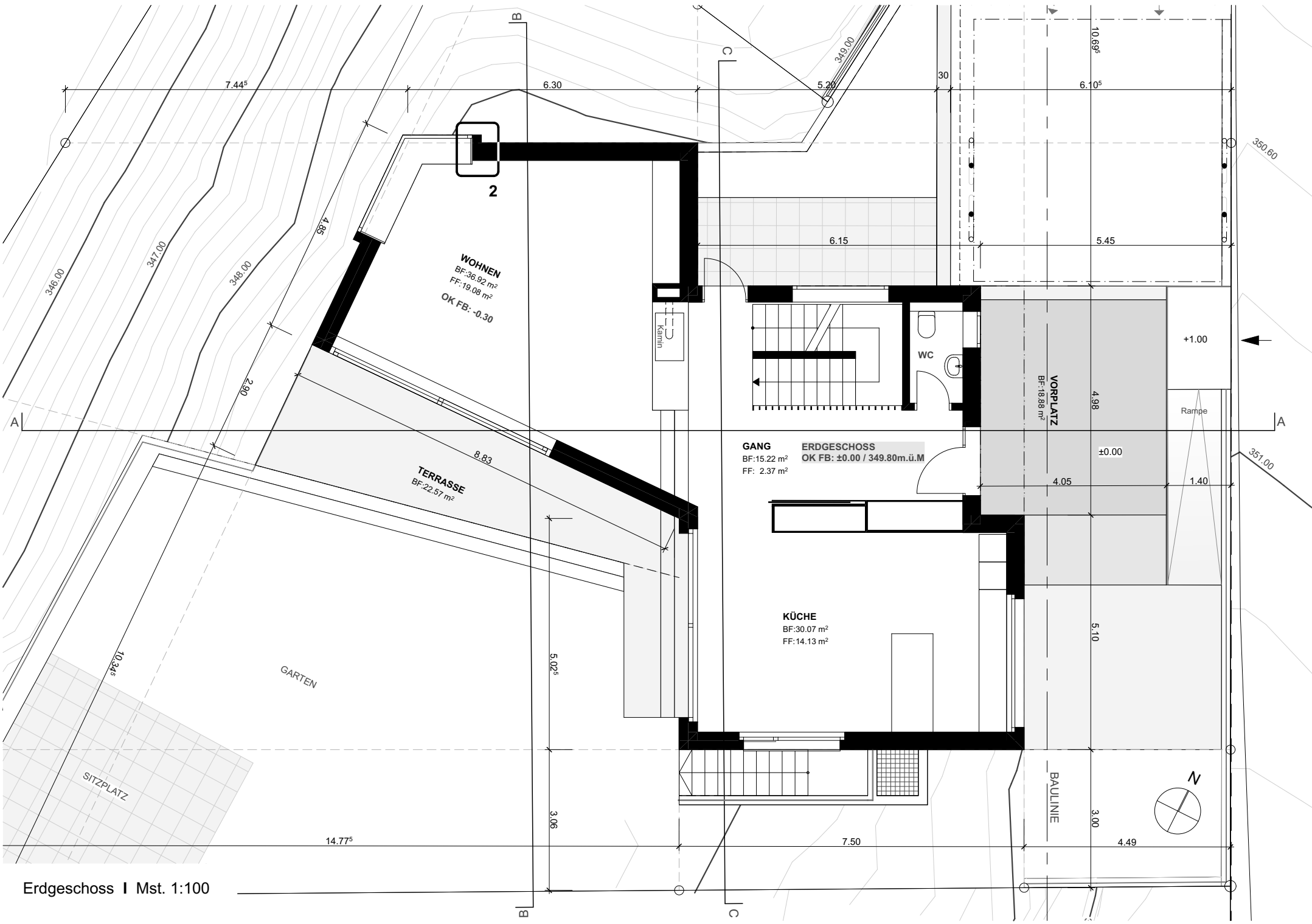
Die Vorlage entspricht dem Stand eines Vorprojekts. In die Ausführungspläne sollen Idee, Konzept, Charakter und Hauptmasse übernommen werden. Die Angaben sind unvollständig und müssen wo notwendig, dem Projekt entsprechend sinnvoll übernommen und ergänzt werden.

Konstruktionsangaben

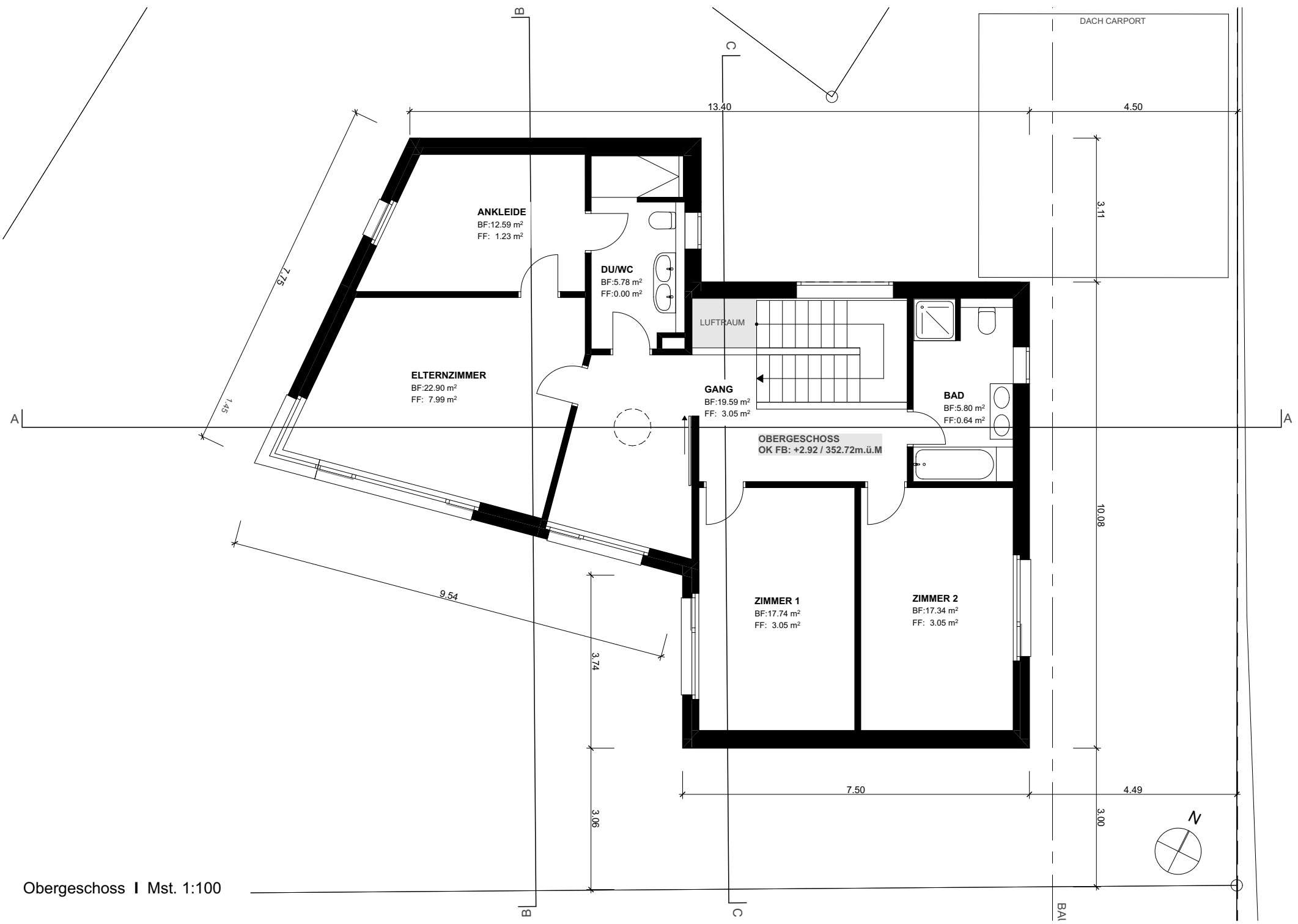
Foundation	Stahlbeton mit Magerbetonsohle
Decke über UG	Stahlbeton, Bodenheizung
Decke über EG	Schichtaufbau freigestellt
Aussenwände UG	Schichtaufbau freigestellt unter Beachtung der Statik
Aussenwände EG	Schichtaufbau freigestellt, unter Beachtung der Statik
Innenwände	Material freigestellt unter Beachtung der Statik
Terrasse	Schichtaufbau freigestellt
Flachdach nicht begehbar	Schichtaufbau freigestellt
Fenster / Wetterschutz	Holzmetall, IV / Verbundrafflamellen oder Stoffstoren bei allen Fenstern
Spengler	freigestellt
Heizung	Wärmepumpe, alle Räume im Erd- und Obergeschoss sowie das Gästezimmer im Sockelgeschoss sind beheizt



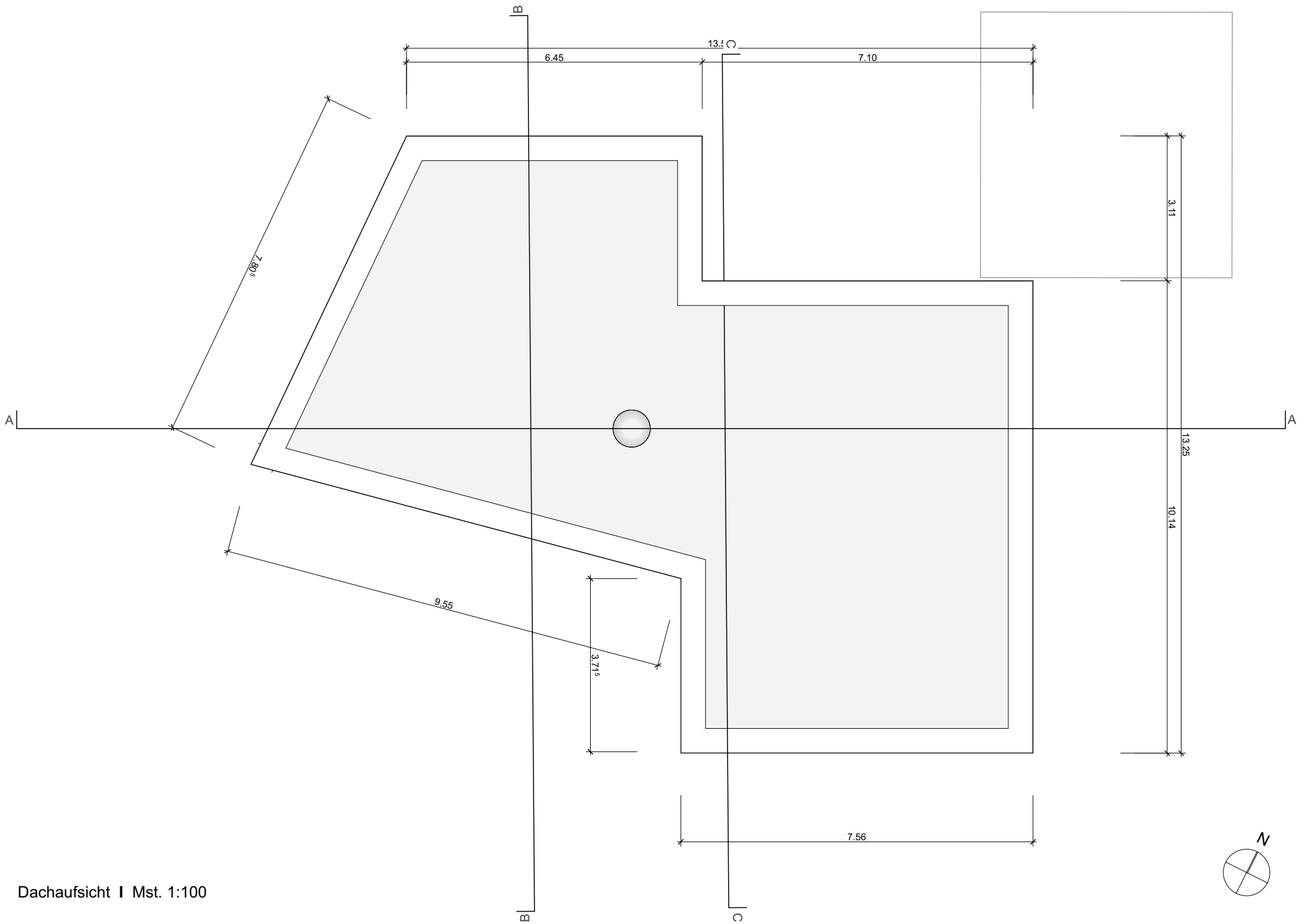
Sockelgeschoss | Mst. 1:100



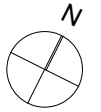
Erdgeschoss | Mst. 1:100

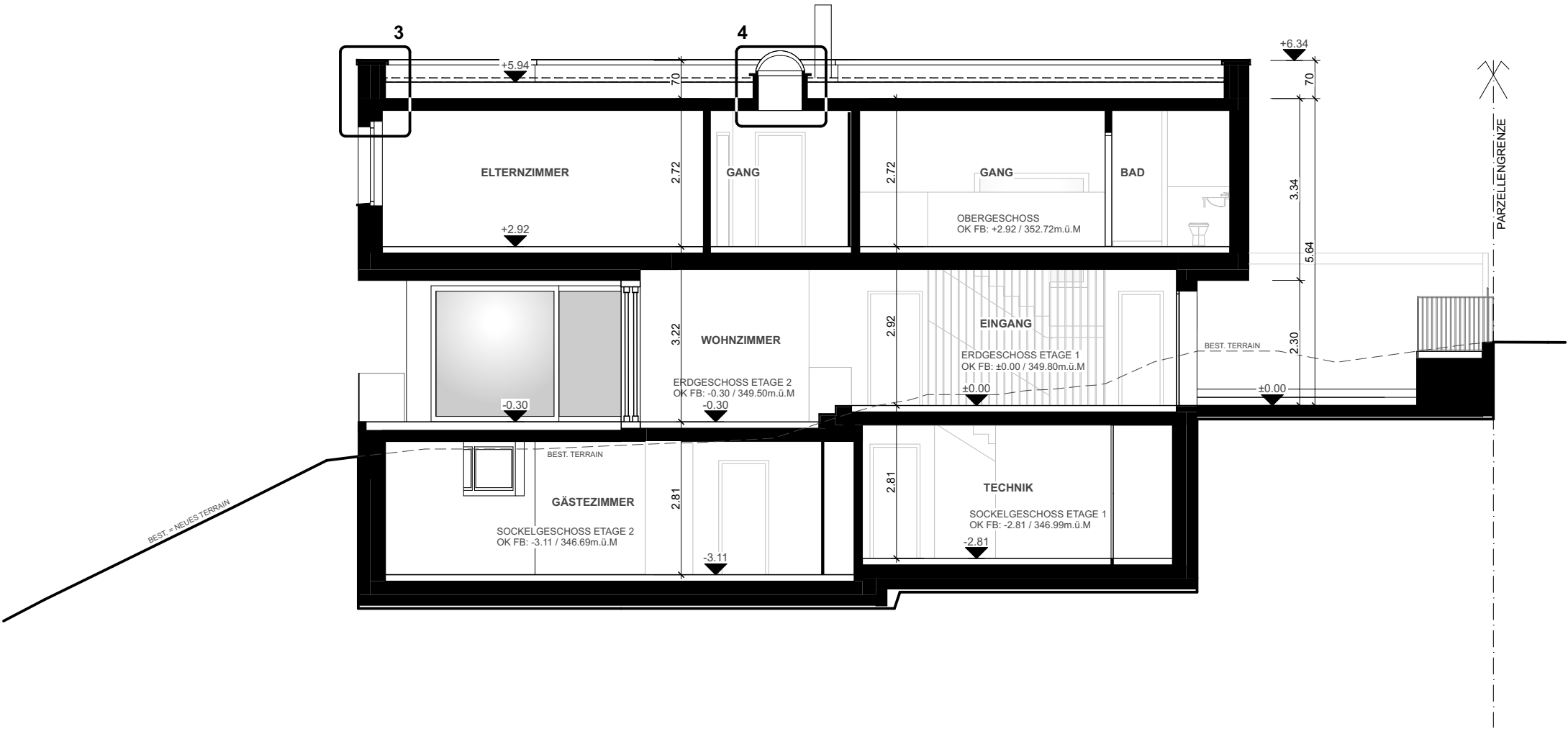


Obergeschoss | Mst. 1:100

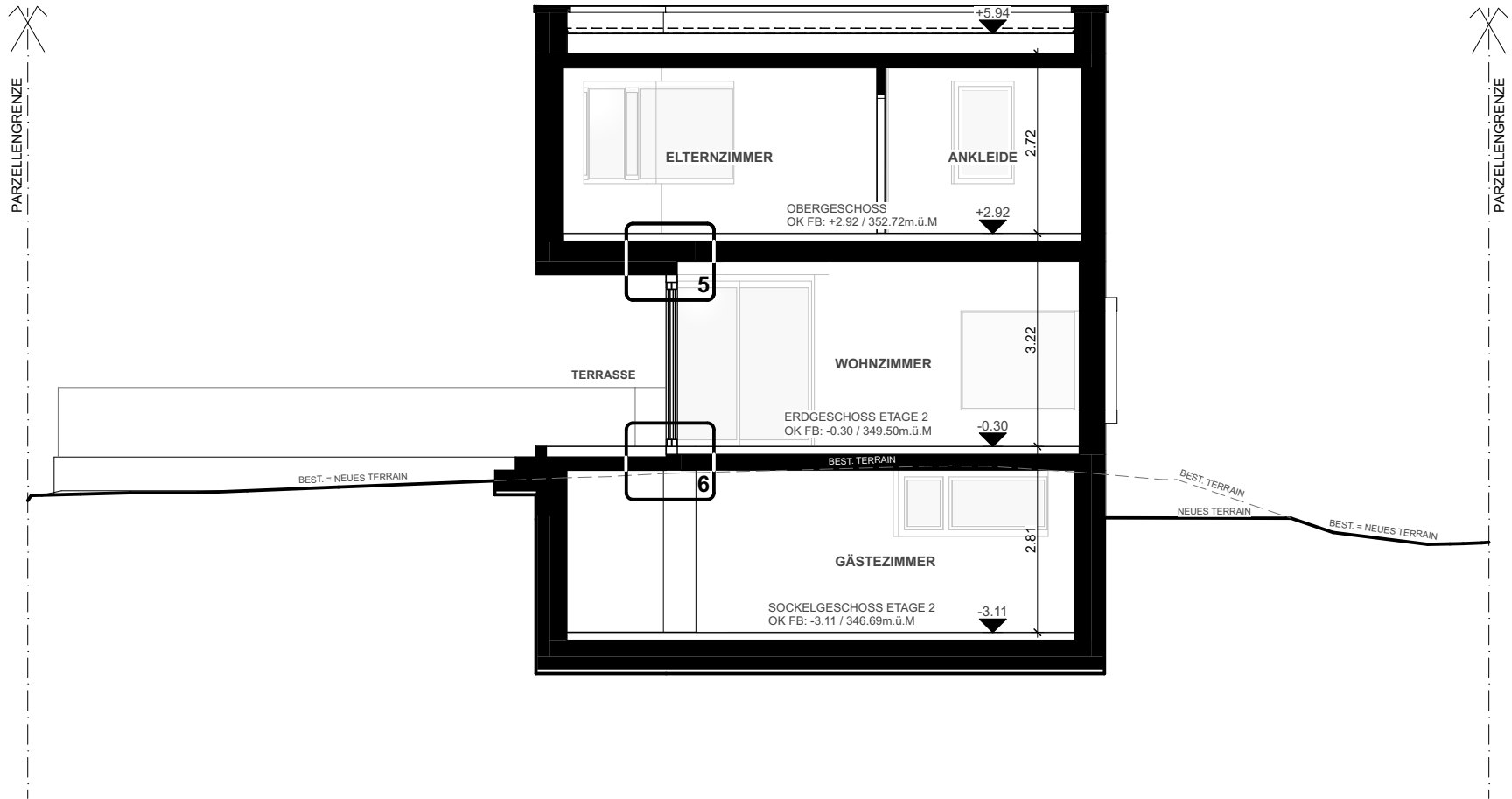


Dachaufsicht | Mst. 1:100

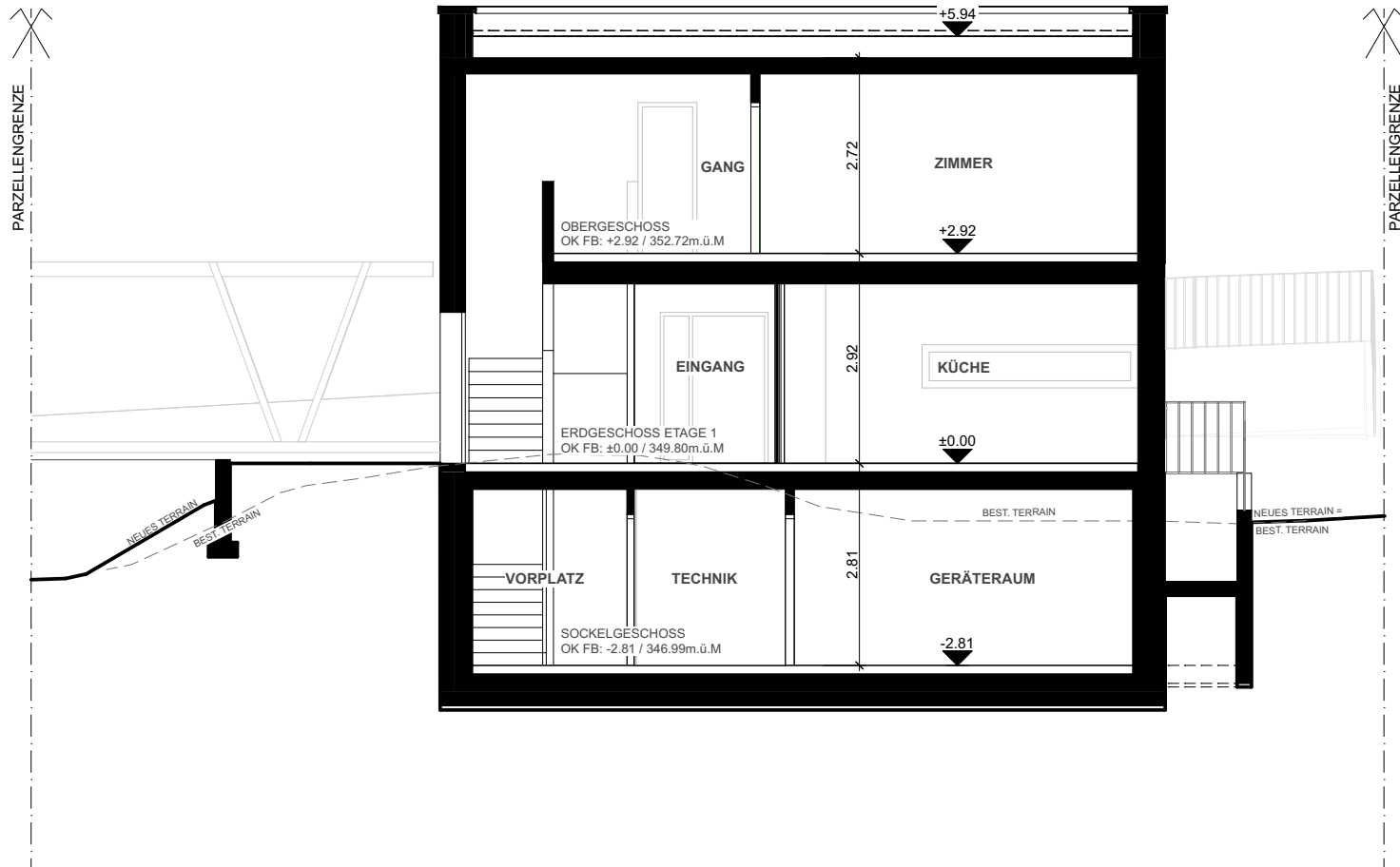




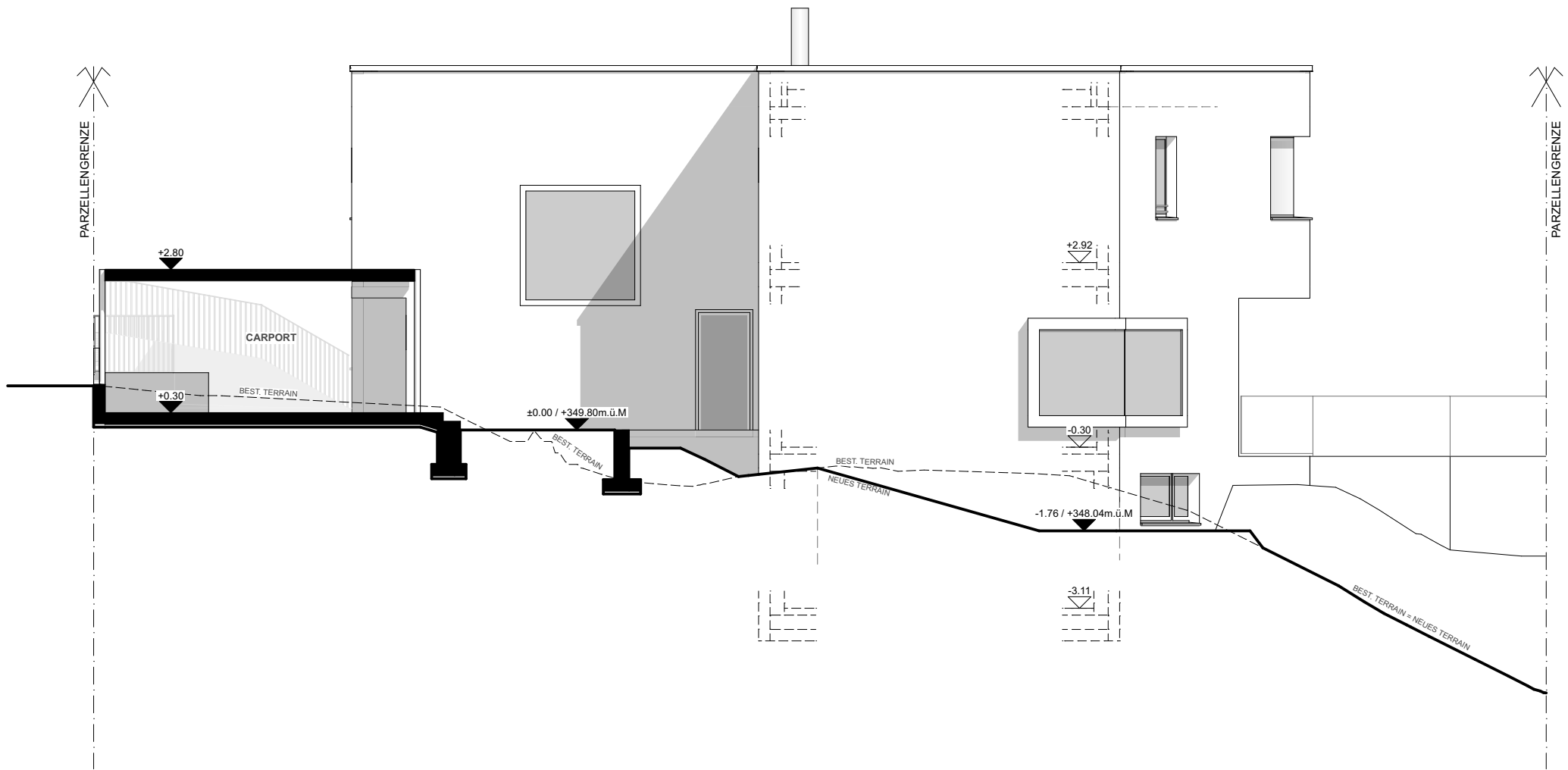
Schnitt A-A | Mst. 1:100



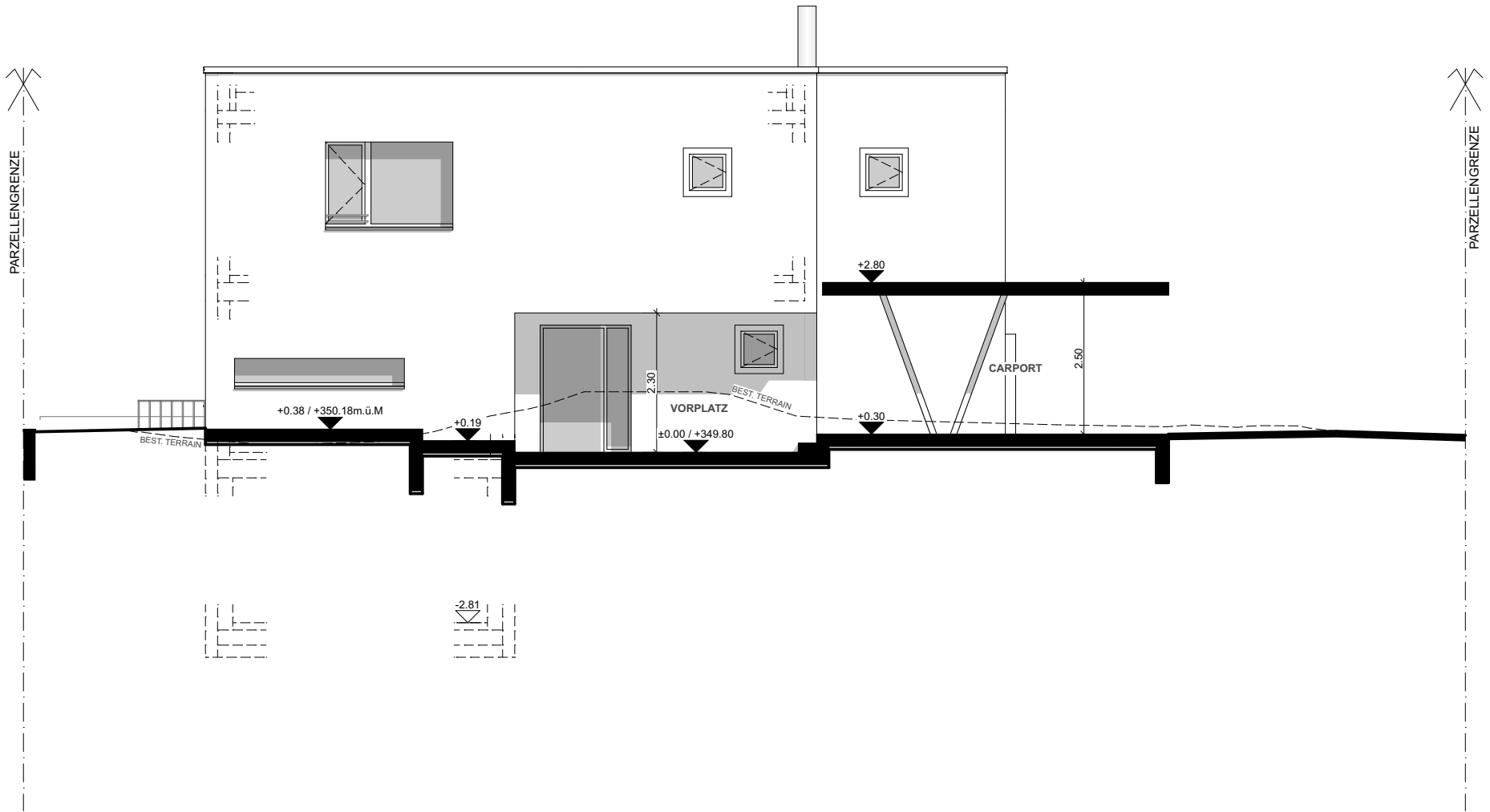
Schnitt B-B | Mst. 1:100

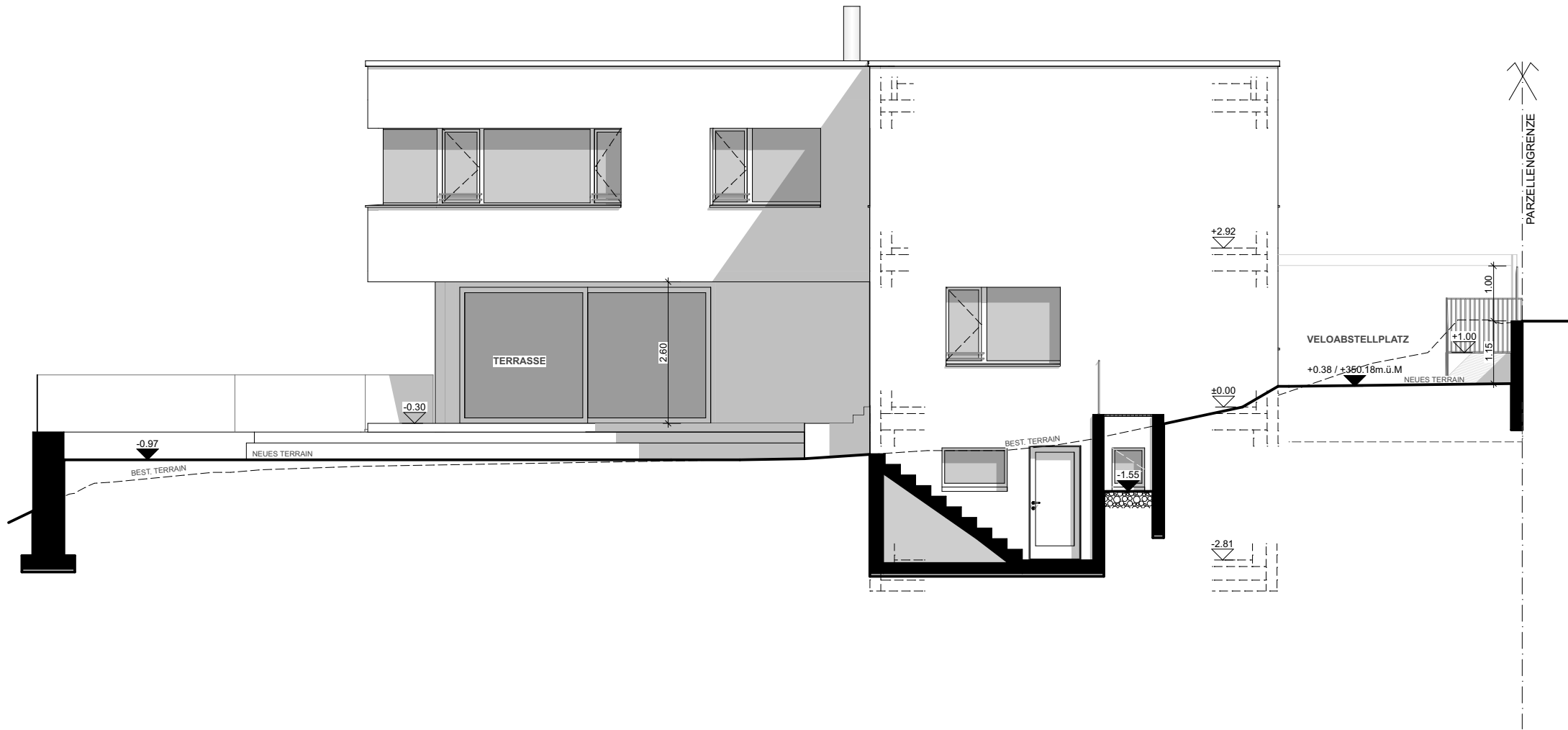


Schnitt C-C | Mst. 1:100



Nordfassade | Mst. 1:100





Südfassade | Mst. 1:100

