

Praktische Arbeiten

Kandidatin / Kandidat (Name, Vorname)

Kand. Nr.

.....

.....

1. Vorbereitung für Ausführungspläne
- 1.1 Problembearbeitung Teil A / B
- 1.2 Gespräch zur Problembearbeitung
- 2. Arbeitsprobe**
3. Skizzen, Aufnahmen
4. Gespräch über das Wahlpflichtfach

Aufgabenstellung zur Arbeitsprobe – Zeitrahmen 4 1/2Std.

Erstellen Sie einen Ausführungsplan im Massstab 1:50 vom vorgegebenen Schnitt A-A.

Darstellung / Anforderungen

Die Darstellung und Zeichnungsart ist frei / Planformat A1, 60/84cm, Querformat, gefaltet.

Der Plan soll alle wichtigen Details in Konstruktion, Materialisierung und den entsprechenden Schichtaufbau beinhalten.

Die Schichtaufbauten sind in Material und Dimension zu beschreiben.

Der Plan ist massstäblich zu zeichnen, ausführlich zu vermessen und mit Koten zu versehen (Stand Ausführungsplanung).

Der Plan soll gut lesbar, sauber und übersichtlich sein.

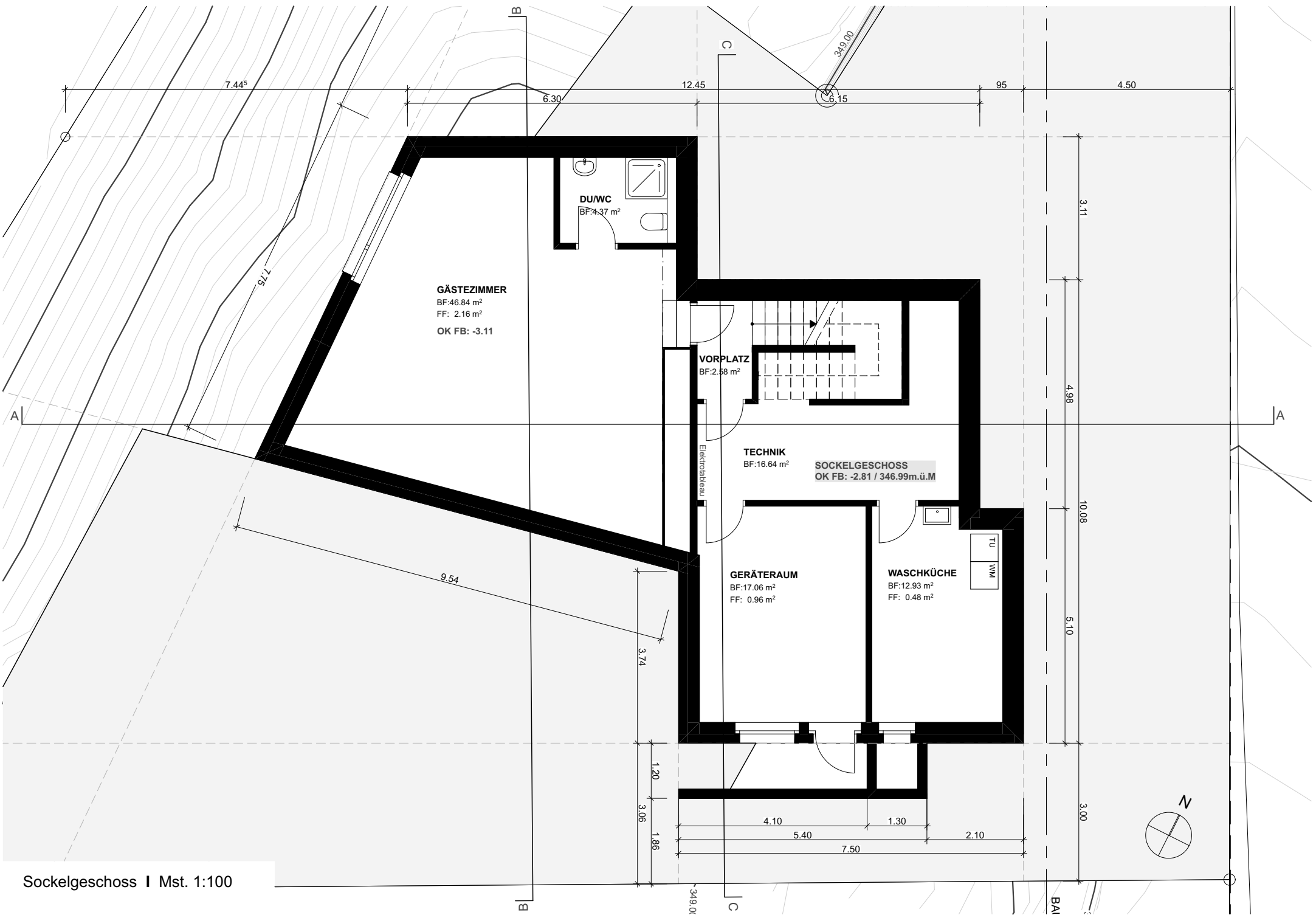
Erläuterungen zur Projektvorlage

Einfamilienhaus

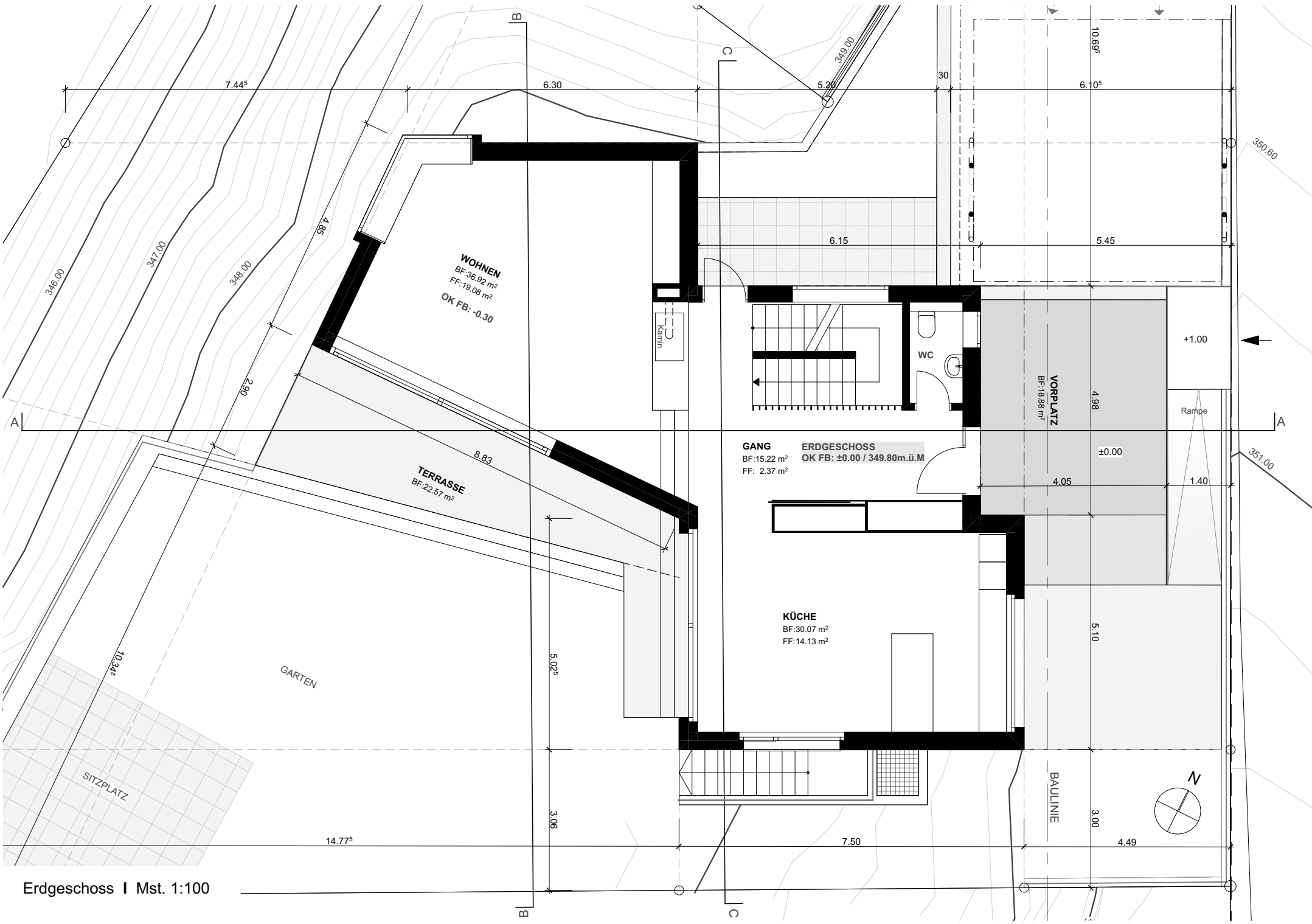
Die Vorlage entspricht dem Stand eines Vorprojekts. In die Ausführungspläne sollen Idee, Konzept, Charakter und Hauptmasse übernommen werden. Die Angaben sind unvollständig und müssen wo notwendig, dem Projekt entsprechend sinnvoll übernommen und ergänzt werden.

Konstruktionsangaben

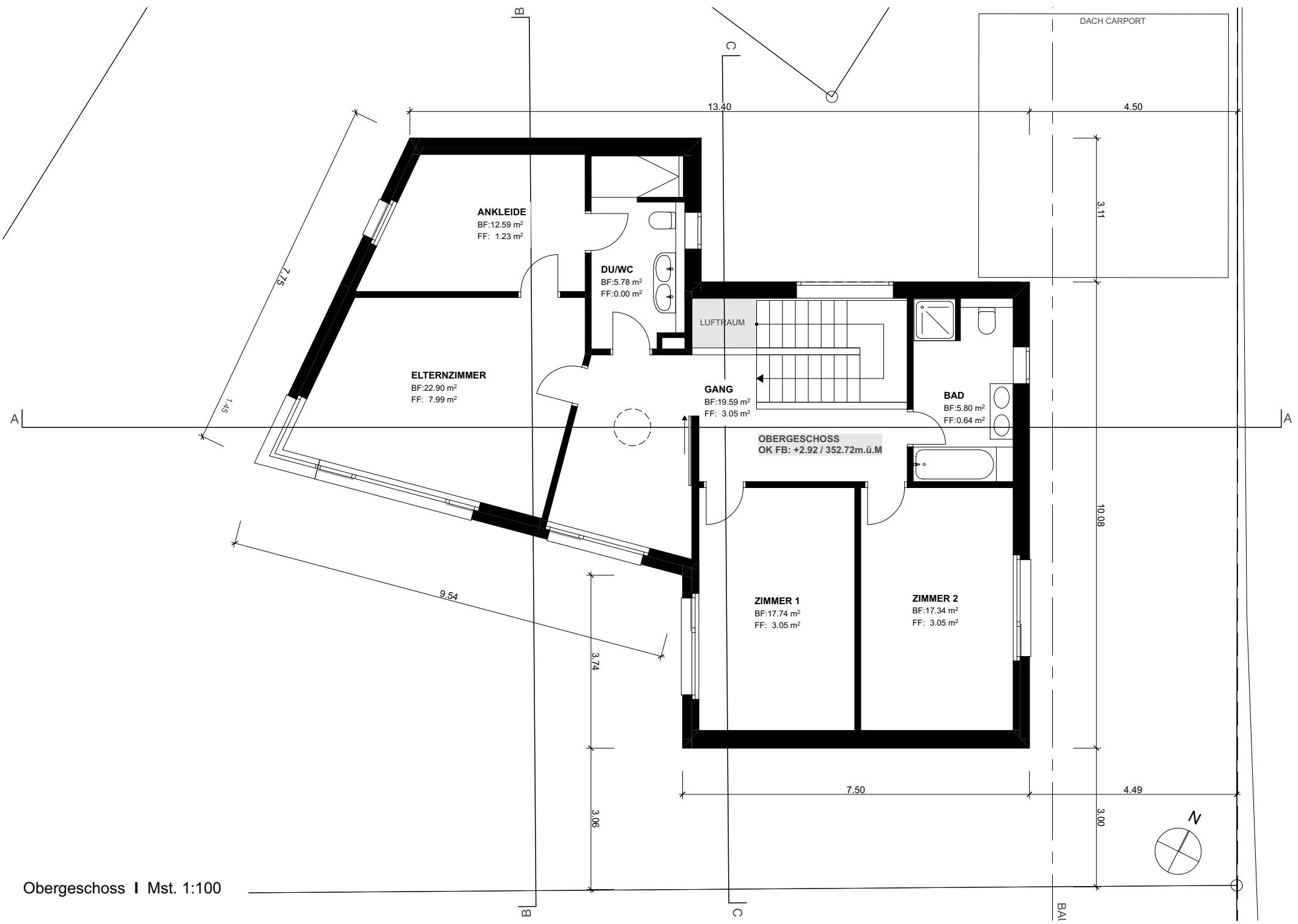
Foundation	Stahlbeton mit Magerbetonsohle
Decke über UG	Stahlbeton, Bodenheizung
Decke über EG	Schichtaufbau freigestellt
Aussenwände UG	Schichtaufbau freigestellt unter Beachtung der Statik
Aussenwände EG	Schichtaufbau freigestellt, unter Beachtung der Statik
Innenwände	Material freigestellt unter Beachtung der Statik
Terrasse	Schichtaufbau freigestellt
Flachdach nicht begehbar	Schichtaufbau freigestellt
Fenster / Wetterschutz	Holzmetall, IV / Verbundrafflamellen oder Stoffstoren bei allen Fenstern
Spengler	freigestellt
Heizung	Wärmepumpe, alle Räume im Erd- und Obergeschoss sowie das Gästezimmer im Sockelgeschoss sind beheizt



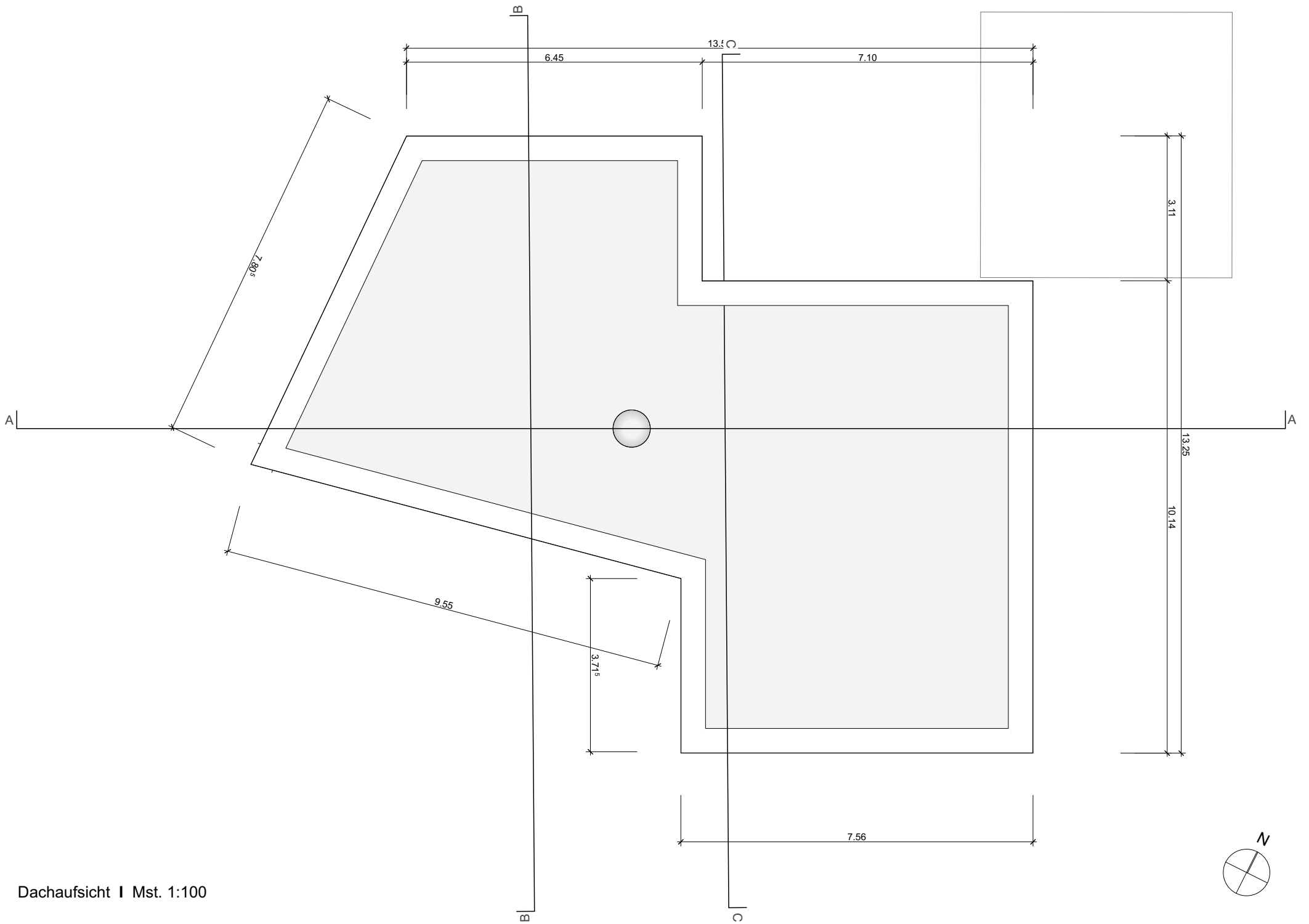
Sockelgeschoss | Mst. 1:100



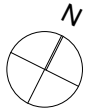
Erdgeschoss | Mst. 1:100

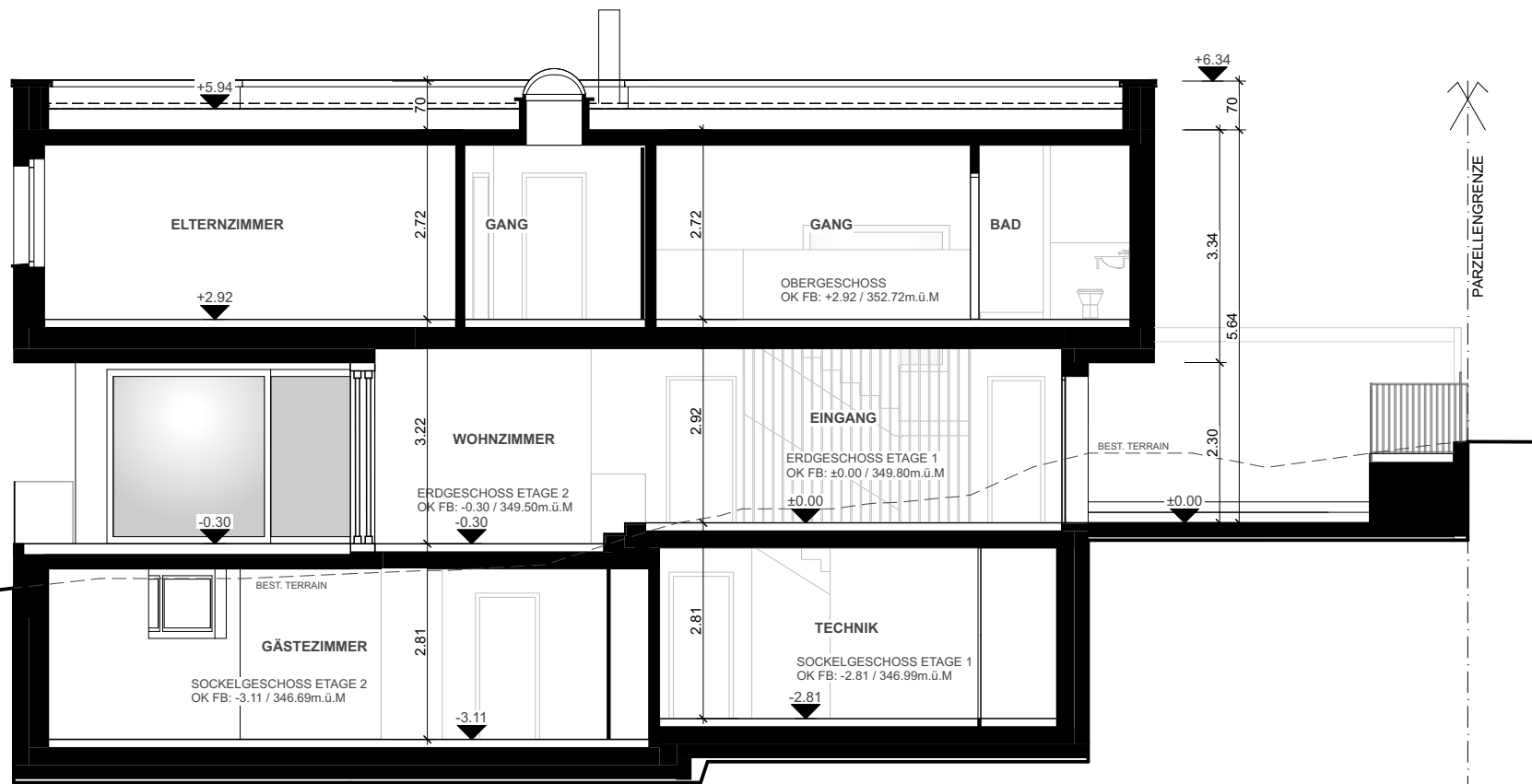


Obergeschoss | Mst. 1:100

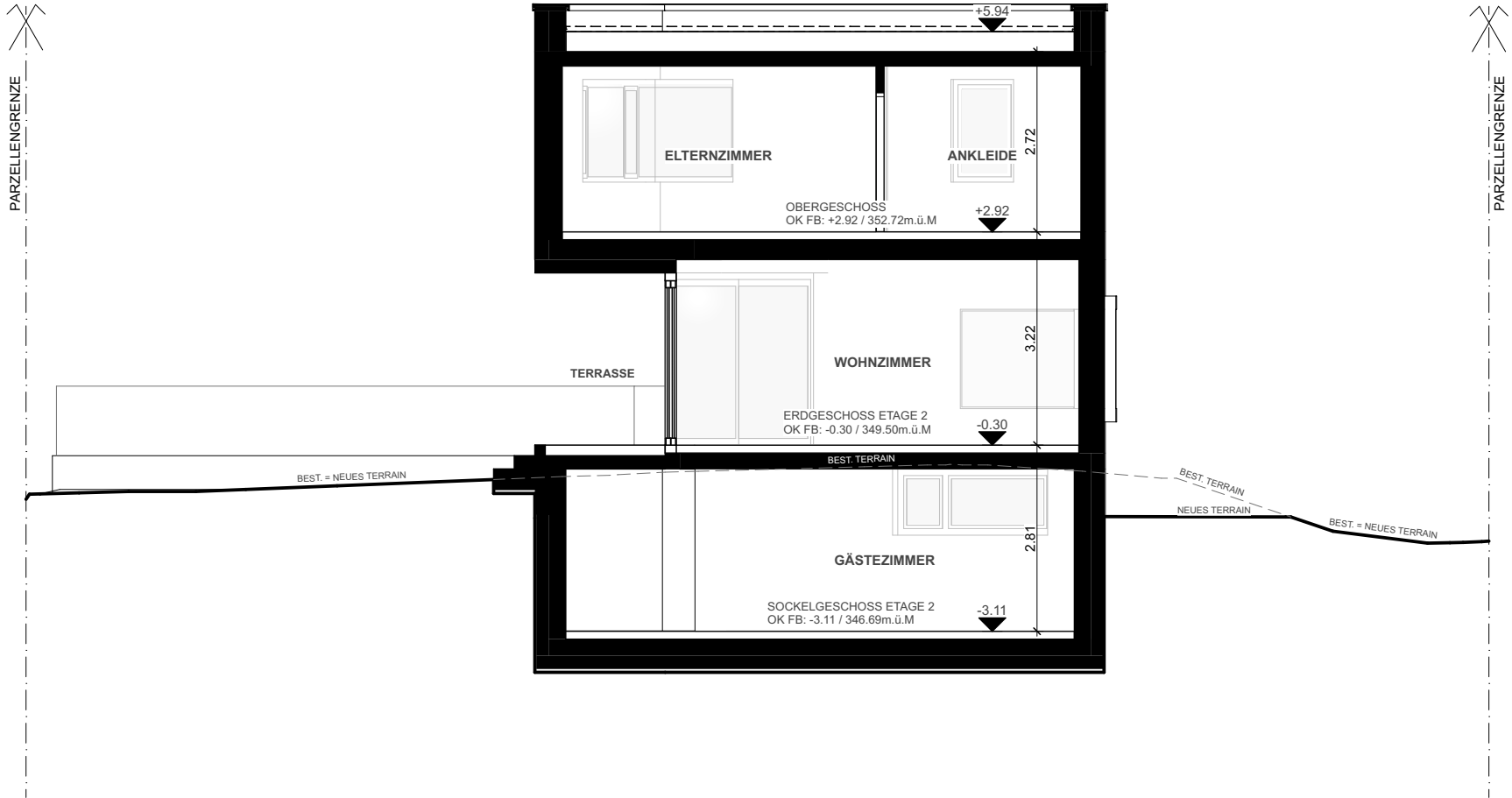


Dachaufsicht | Mst. 1:100

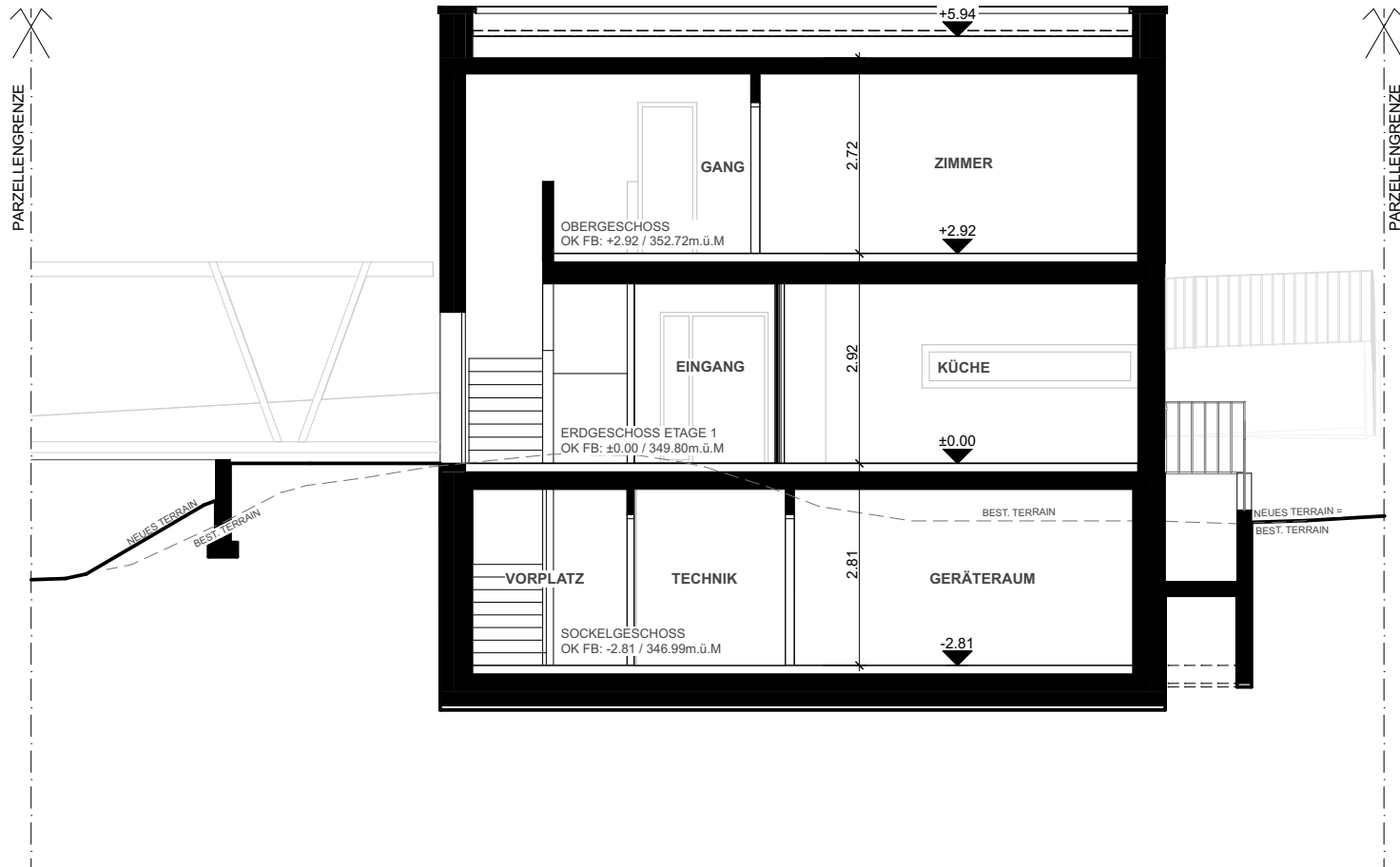




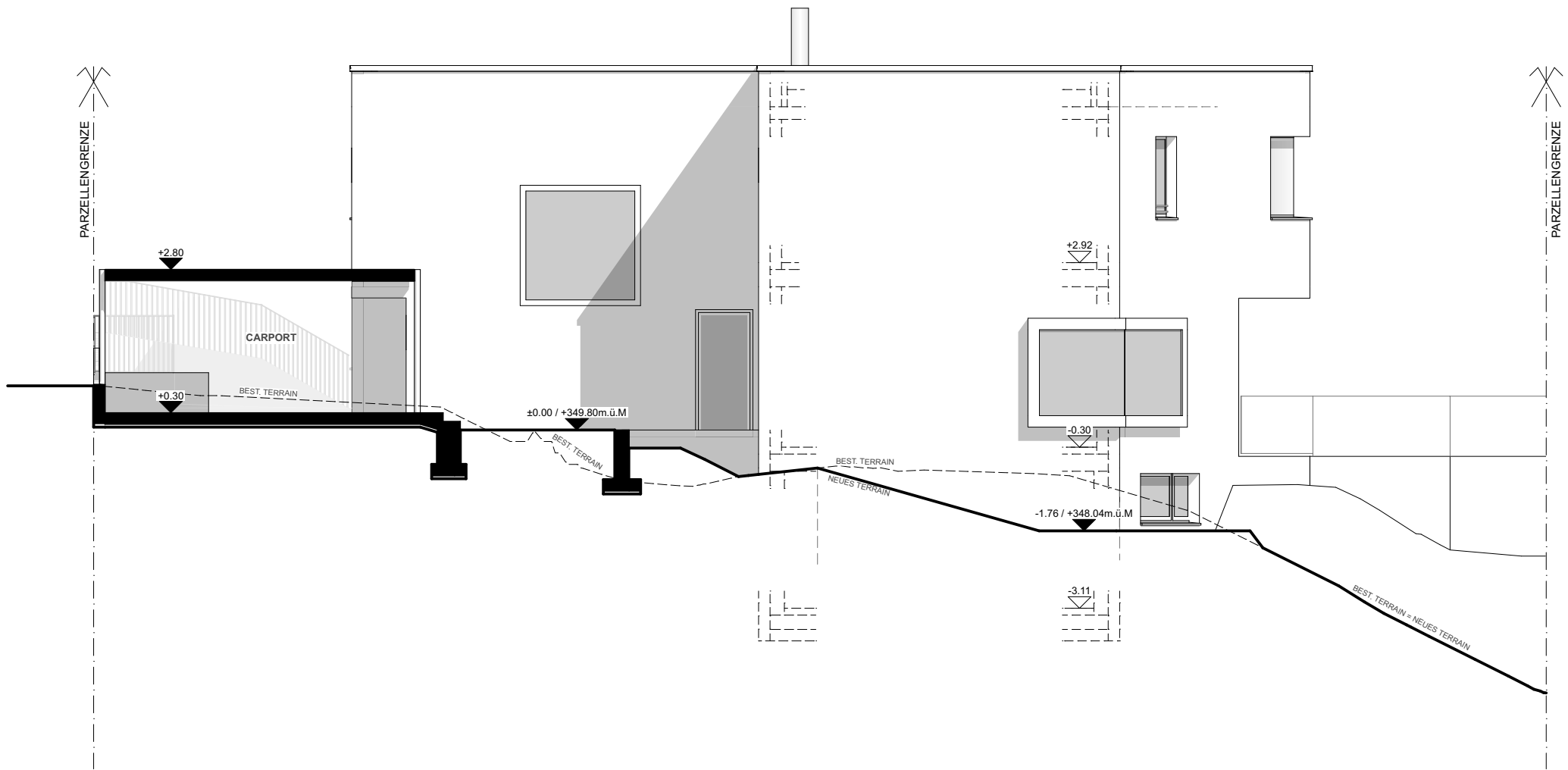
Ausführungsplan Mst. 1:50



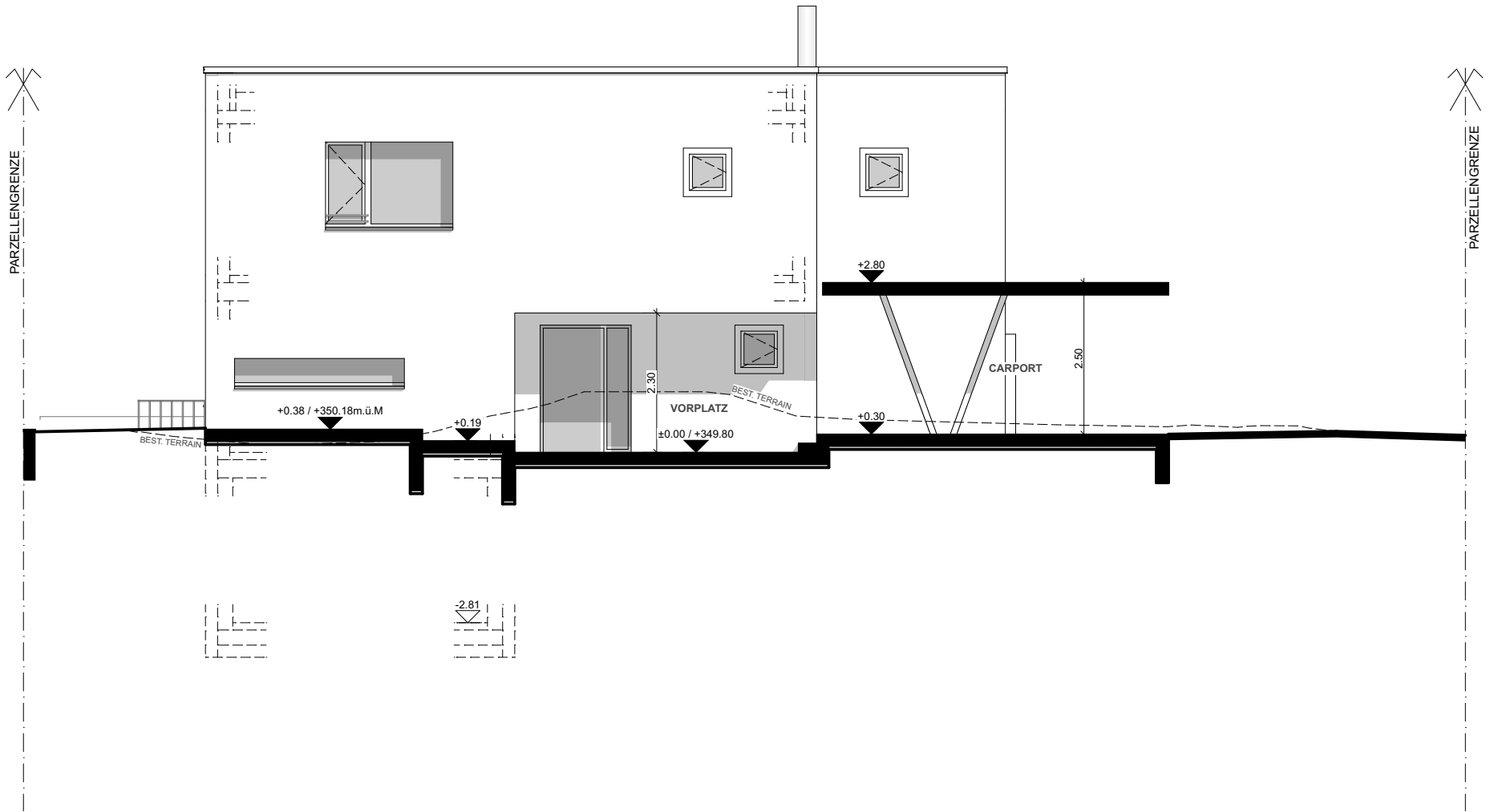
Schnitt B-B | Mst. 1:100

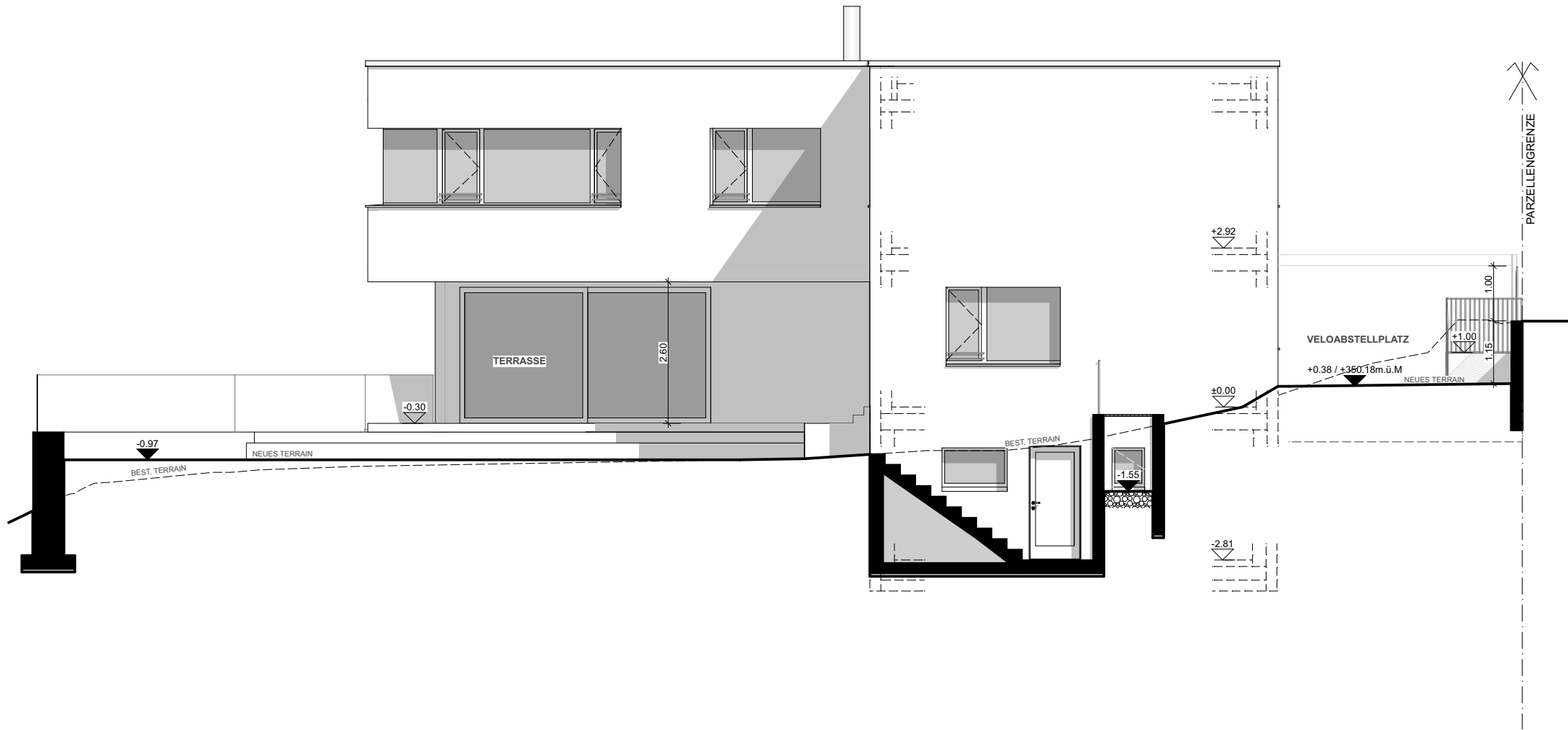


Schnitt C-C | Mst. 1:100

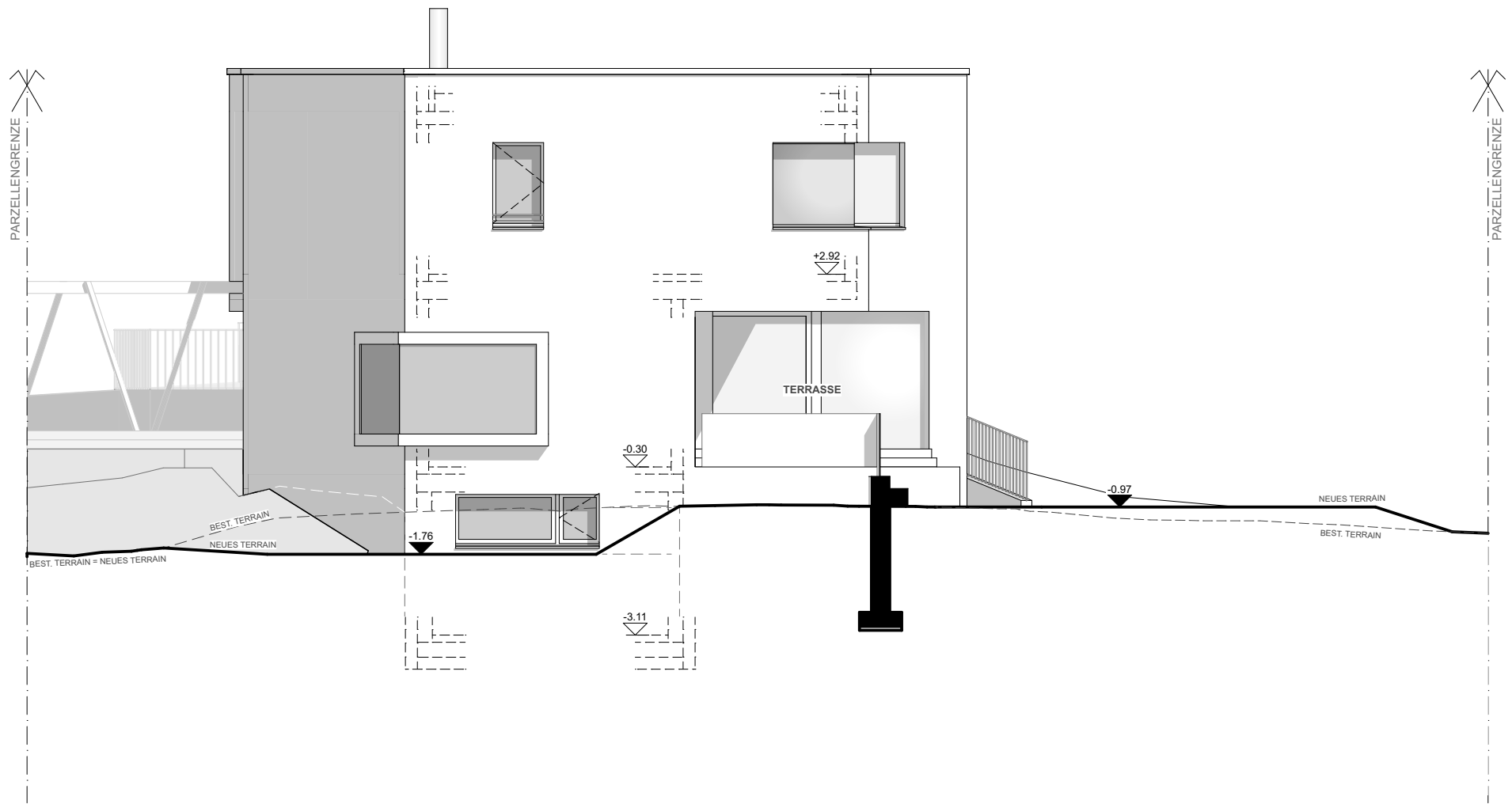


Nordfassade | Mst. 1:100





Südfassade | Mst. 1:100



Westfassade | Mst. 1:100