

**Aufgabenstellung Praktische Arbeit****Blatt 1**

Kandidatin / Kandidat ( Name, Vorname) :

Gruppe :

**Praktische Arbeiten****1. Studium des Projektes mit Bestimmung der Detailpunkte****Zeitraumen : ¾ h**

2. Lösungsentwürfe Problembearbeitung

3. Arbeitsprobe

**Aufgabe** Für das vorliegende Einfamilienhaus sollen Sie die ersten Detailstudien anfertigen. Zuerst bezeichnen Sie die zehn wichtigsten Detailpunkte, bzw. Bereiche, die vorgängig gelöst werden müssten. Ihre Angaben zeichnen Sie direkt auf der Vorlage (Grundrisse, Schnitte, Fassaden) ein und begründen ihre Auswahl stichwortartig. Diese Aufgabe soll helfen sich in das Projekt einzudenken und wird nicht bewertet. Die Vorlagen werden nach 45 Minuten eingezogen.

**Erklärung zur Aufgabenstellung**

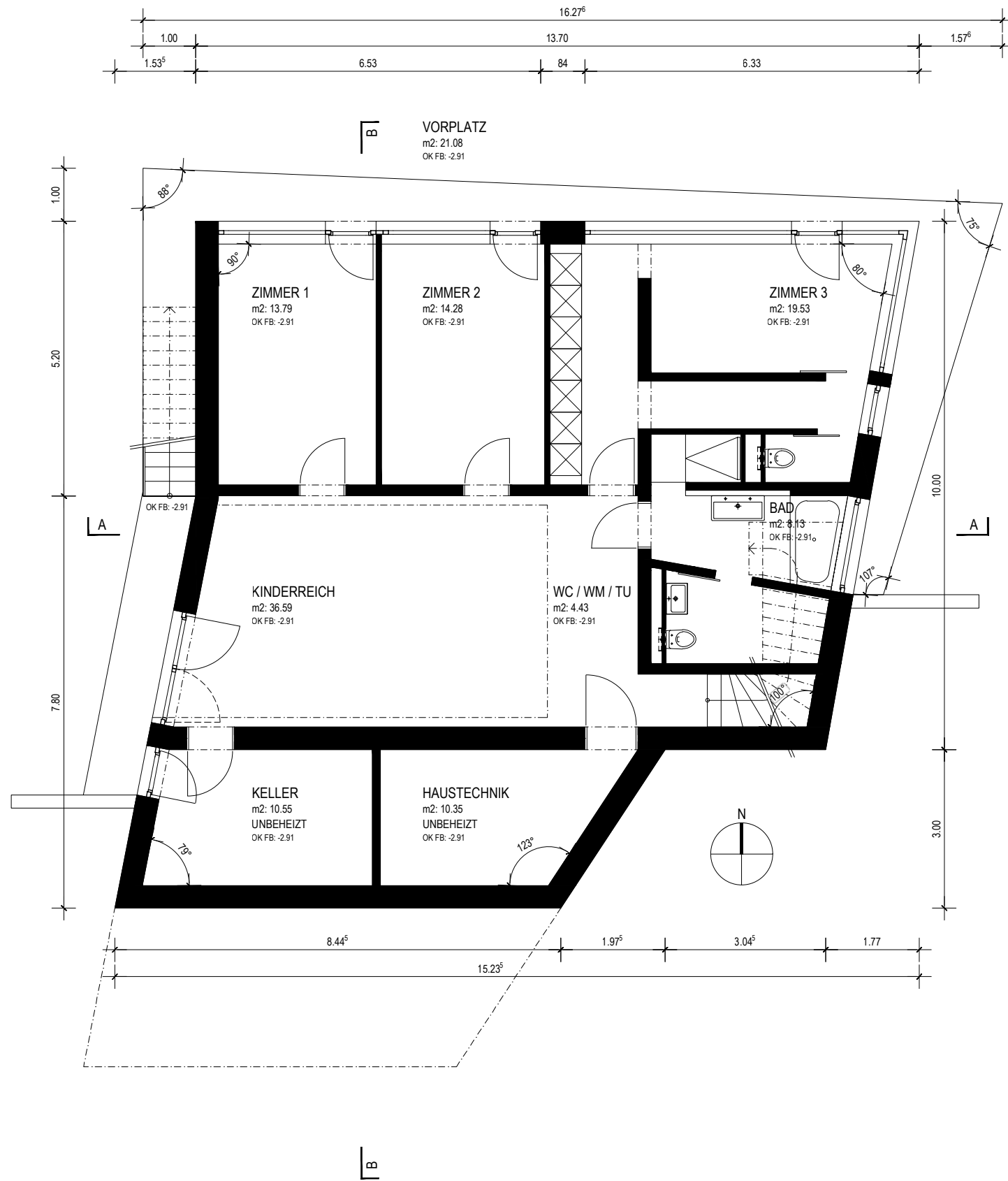
**Vorgabe** Der Stand der Vorlage entspricht einem Vorprojekt. Die Pläne haben darstellerischen Charakter. Je nach gewählter Konstruktion können Details variieren. In den Lösungsentwürfen sollen Idee, Konzept und Charakter soweit wie möglich übernommen werden. Die Vorgaben sind unvollständig und müssen, wo notwendig, dem Projekt entsprechend sinnvoll ergänzt werden. Verbindlich sind Normen und Gesetze des Kantons Basel-Stadt, die angegebenen Hauptmasse, die Koten sowie der nachfolgende Beschrieb.

**Konstruktionsangaben**

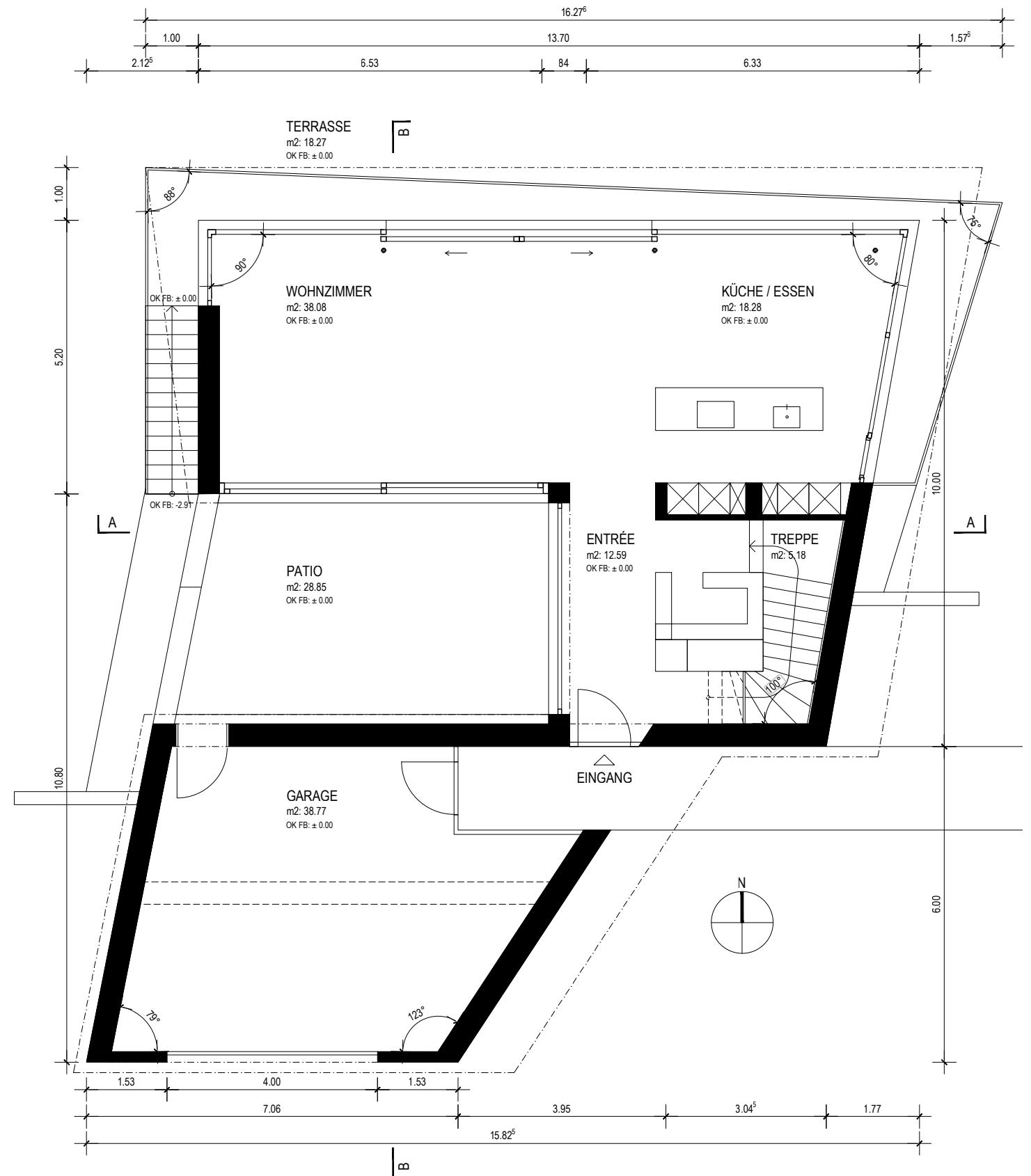
|                  |   |
|------------------|---|
| Fundation        | Stahlbeton mit Magerbetonsohle                          |
| Decke über UG    | Stahlbeton, Bodenheizung                                |
| Decke über EG    | Schichtaufbau freigestellt                              |
| Aussenwände UG   | Schichtaufbau freigestellt                              |
| Aussenwände EG   | Schichtaufbau freigestellt                              |
| Innenwände       | Material freigestellt                                   |
| Terrasse         | Schichtaufbau freigestellt, begrünt                     |
| Flachdach        | Schichtaufbau freigestellt                              |
| Fenster          | Holzmetall  |
| Wetterschutz     | Verbundrafflamellen oder Stoffstoren bei allen Fenstern |
| Spenglerarbeiten | freigestellt  |
| Heizung          | Wärmepumpe, alle Räume im Untergeschoss sind beheizt    |

B.1 - Grundrisse 1:100

Untergeschoss

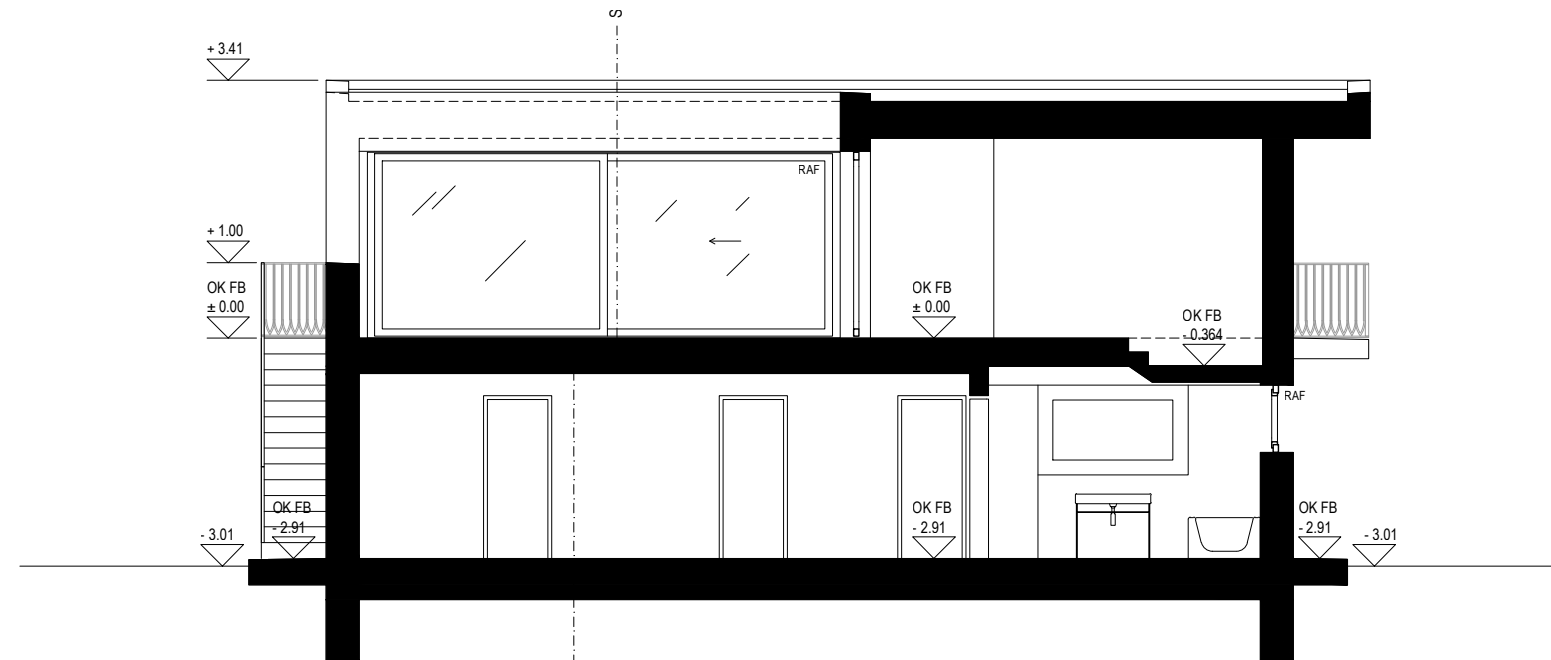


Erdgeschoss

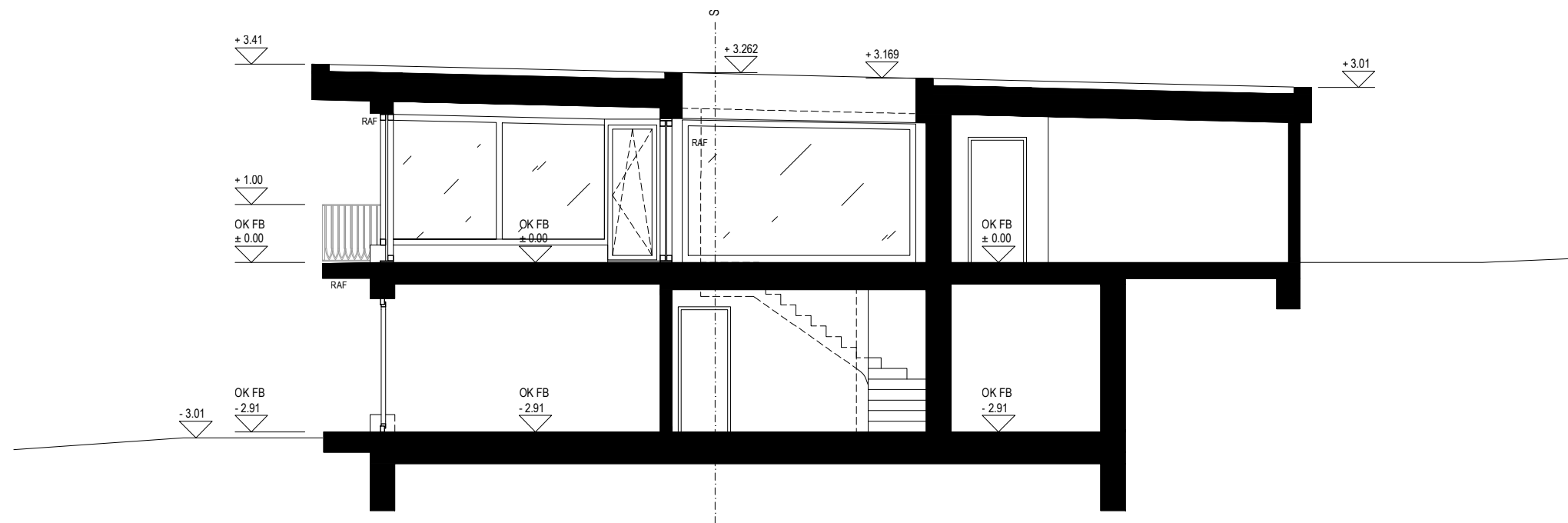


B.1 - Schnitte 1:100

Schnitt A

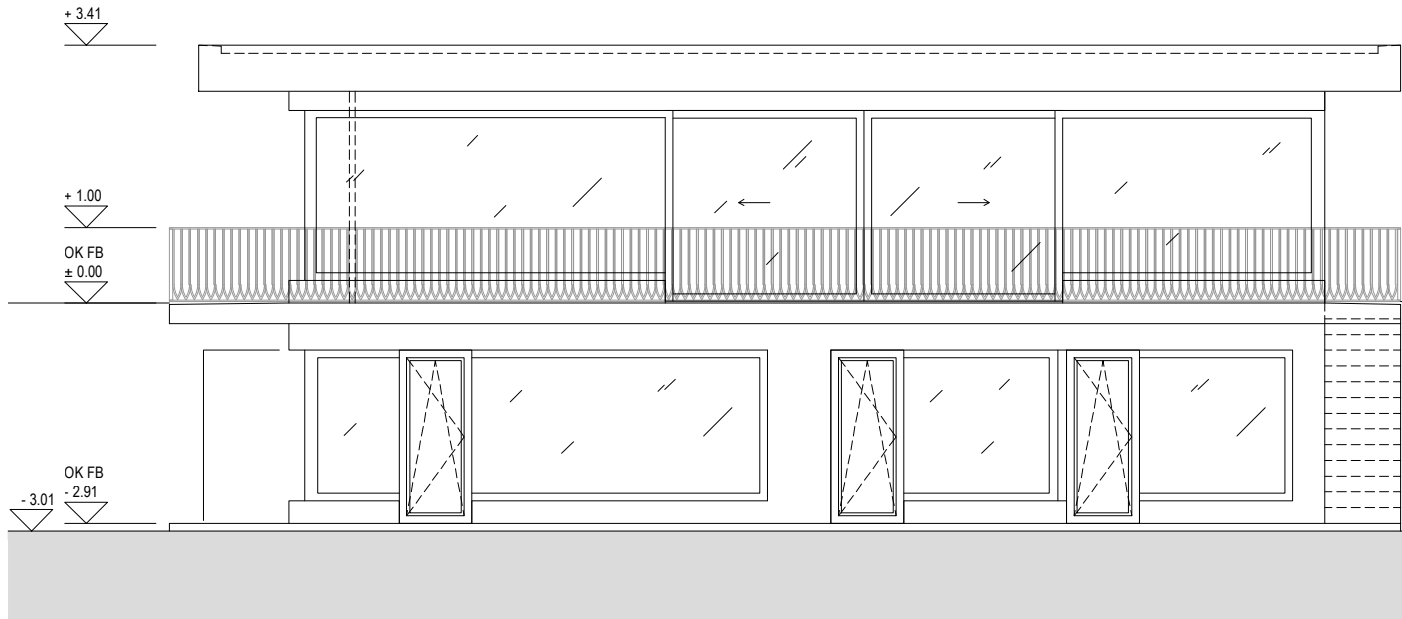


Schnitt B

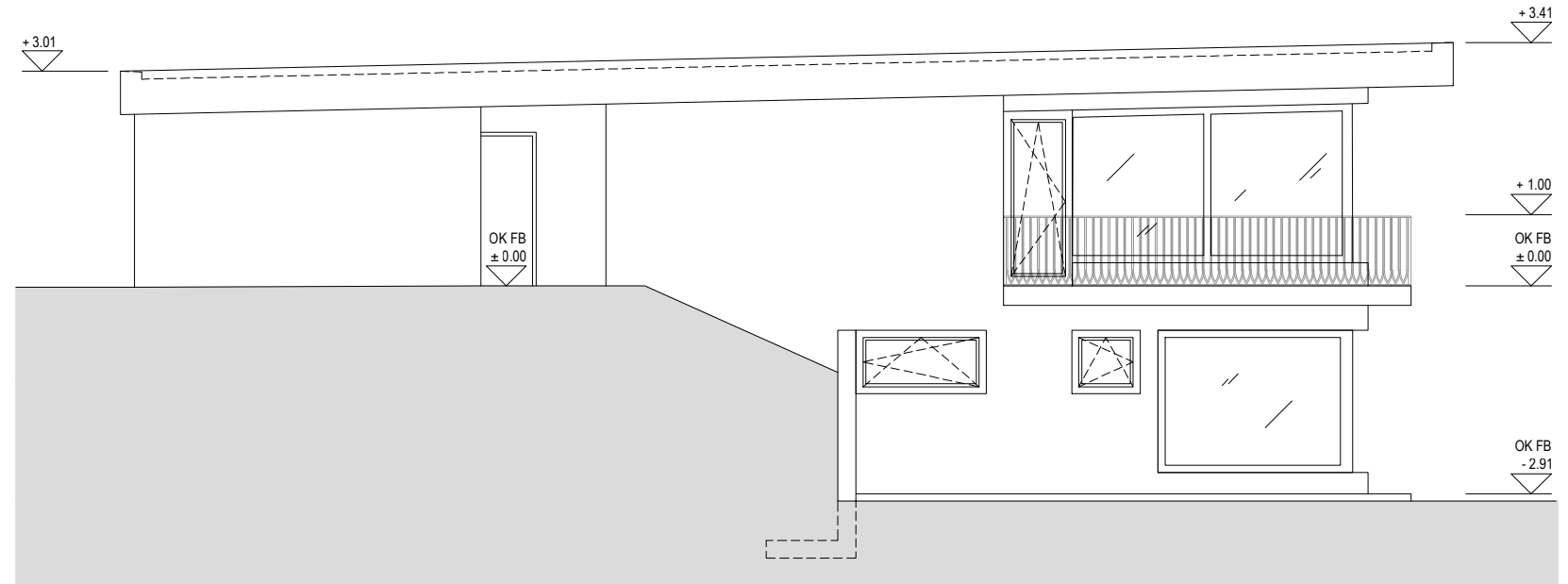


B.1 - Fassaden 1:100

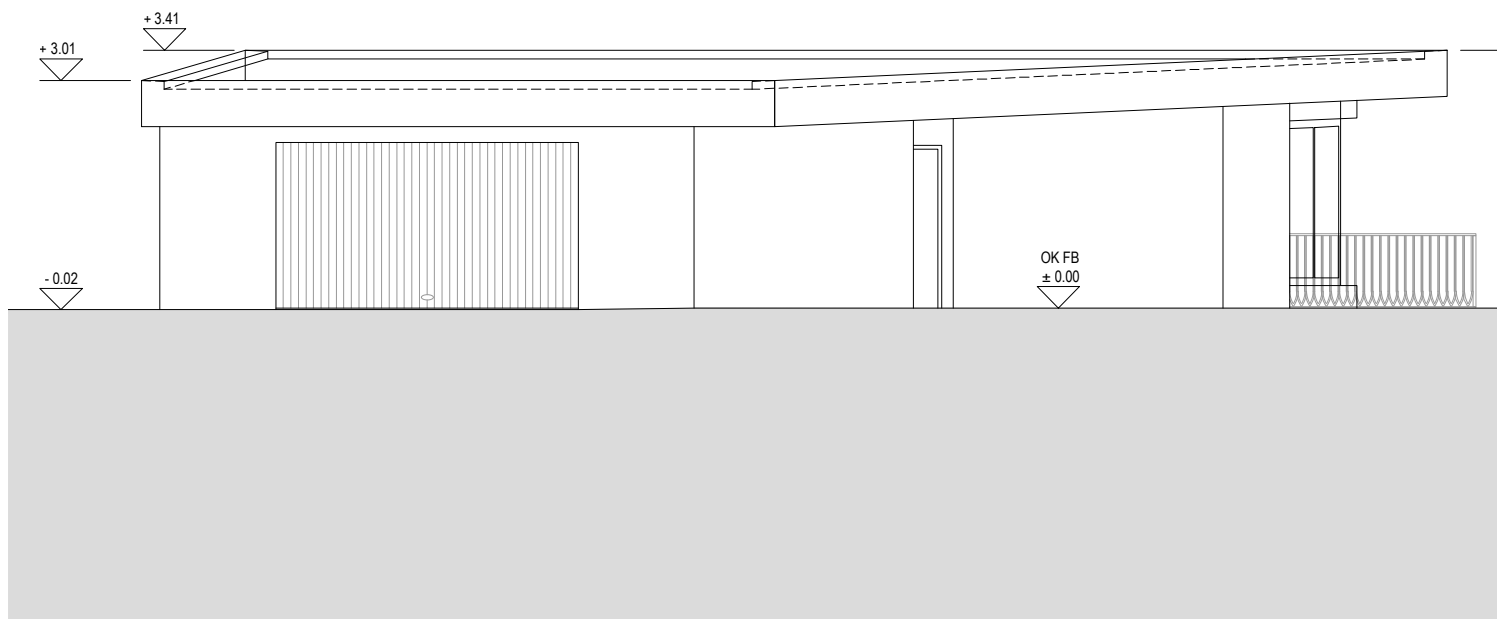
Nordfassade



Ostfassade



Südfassade



Westfassade

