

Aufgabenstellung Praktische Arbeit**Blatt 1**

Kandidatin / Kandidat (Name, Vorname) :

Gruppe :

Praktische Arbeiten**1. Studium des Projektes mit Bestimmung der Detailpunkte****Zeitraumen : ¾ h**

2. Lösungsentwürfe Problembearbeitung
3. Arbeitsprobe

Aufgabe Für das vorliegende Einfamilienhaus sollen Sie die ersten Detailstudien anfertigen. Zuerst bezeichnen Sie die zehn wichtigsten Detailpunkte, bzw. Bereiche, die vorgängig gelöst werden müssten. Ihre Angaben zeichnen Sie direkt auf der Vorlage (Grundrisse, Schnitte, Fassaden) ein und begründen ihre Auswahl stichwortartig. Diese Aufgabe soll helfen sich in das Projekt einzudenken und wird nicht bewertet. Die Vorlagen werden nach 45 Minuten eingezogen.

Erklärung zur Aufgabenstellung

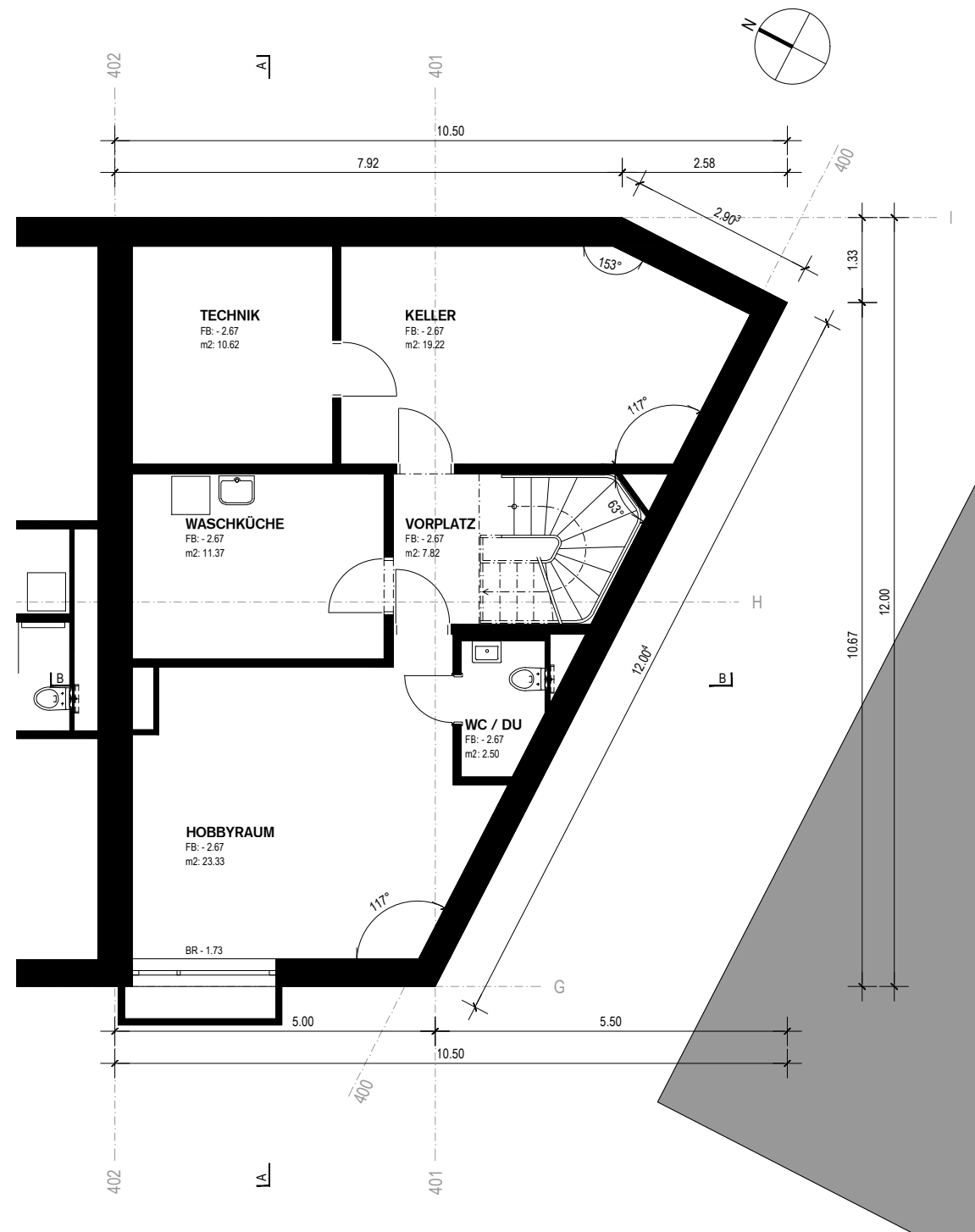
Vorgabe Der Stand der Vorlage entspricht einem Vorprojekt. Die Pläne haben darstellerischen Charakter. Je nach gewählter Konstruktion können Details variieren. In den Lösungsentwürfen sollen Idee, Konzept und Charakter soweit wie möglich übernommen werden. Die Vorgaben sind unvollständig und müssen, wo notwendig, dem Projekt entsprechend sinnvoll ergänzt werden. Verbindlich sind Normen und Gesetze des Kantons Basel-Stadt, die angegebene Hauptmasse, die Koten sowie der nachfolgende Beschrieb.

Konstruktionsangaben

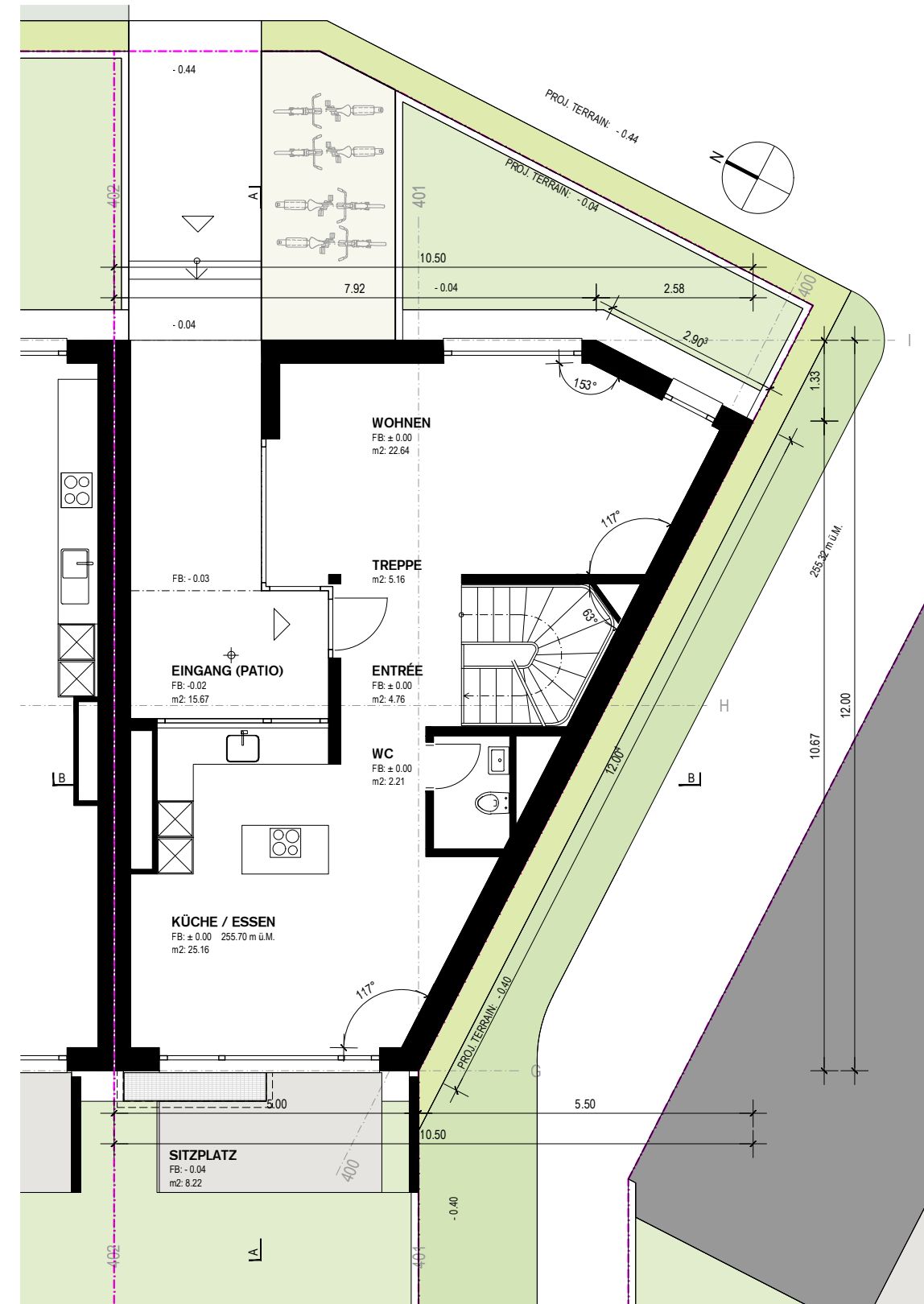
Foundation	Stahlbeton mit Magerbetonsohle
Decke über UG	Stahlbeton, Bodenheizung
Decke über EG	Schichtaufbau freigestellt
Aussenwände UG	Schichtaufbau freigestellt
Aussenwände EG	Schichtaufbau freigestellt
Innenwände	Material freigestellt
Terrasse	Schichtaufbau freigestellt
Flachdach	Schichtaufbau freigestellt, begrünt
Fenster	Holzmetall
Wetterschutz	Verbunddrafflamellen oder Stoffstoren bei allen Fenstern
Spengler arbeiten	freigestellt
Heizung	Wärmepumpe, alle Räume im Untergeschoss sind beheizt

B.1 - Grundrisse 1:100

1. Untergeschoss



Erdgeschoss

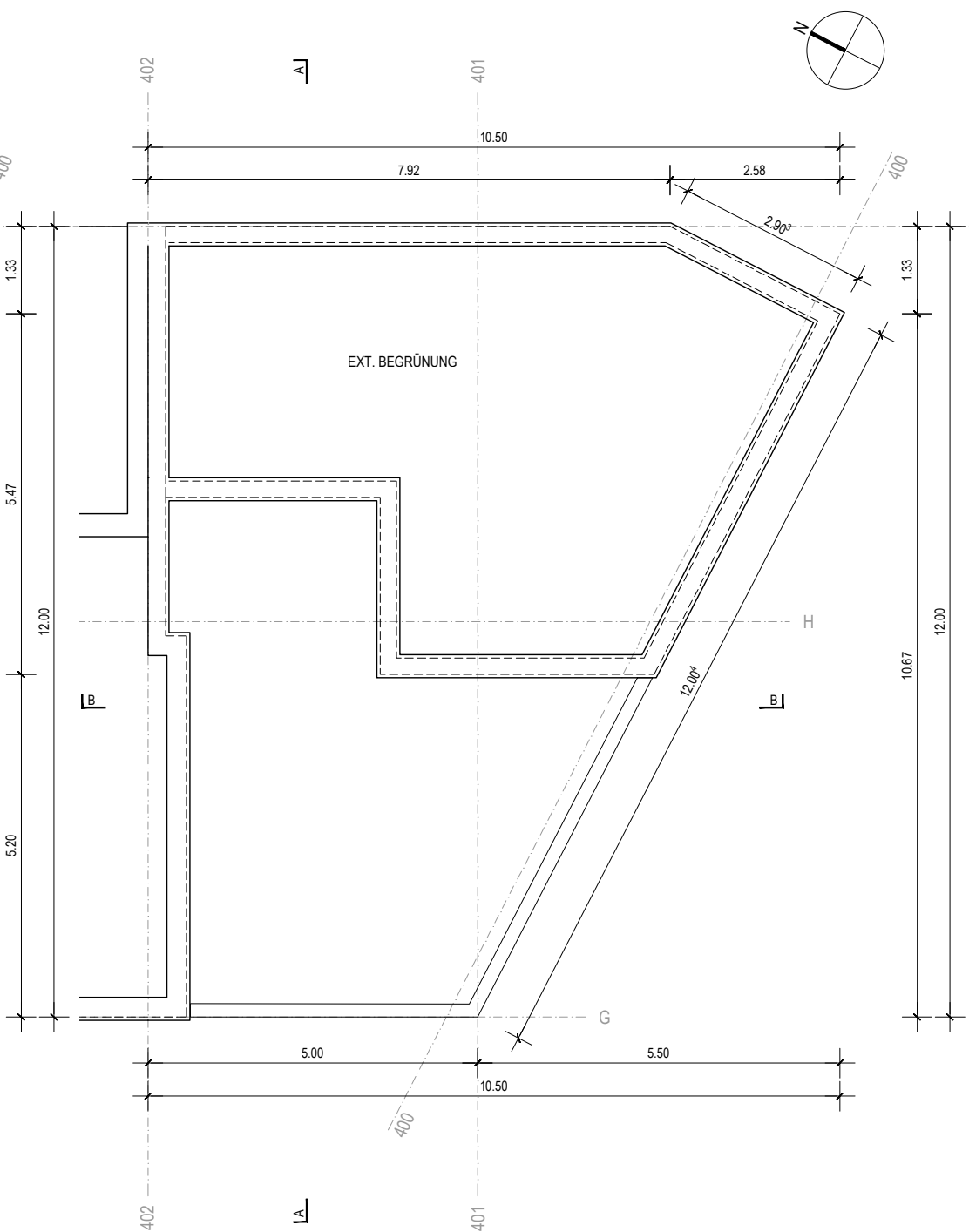
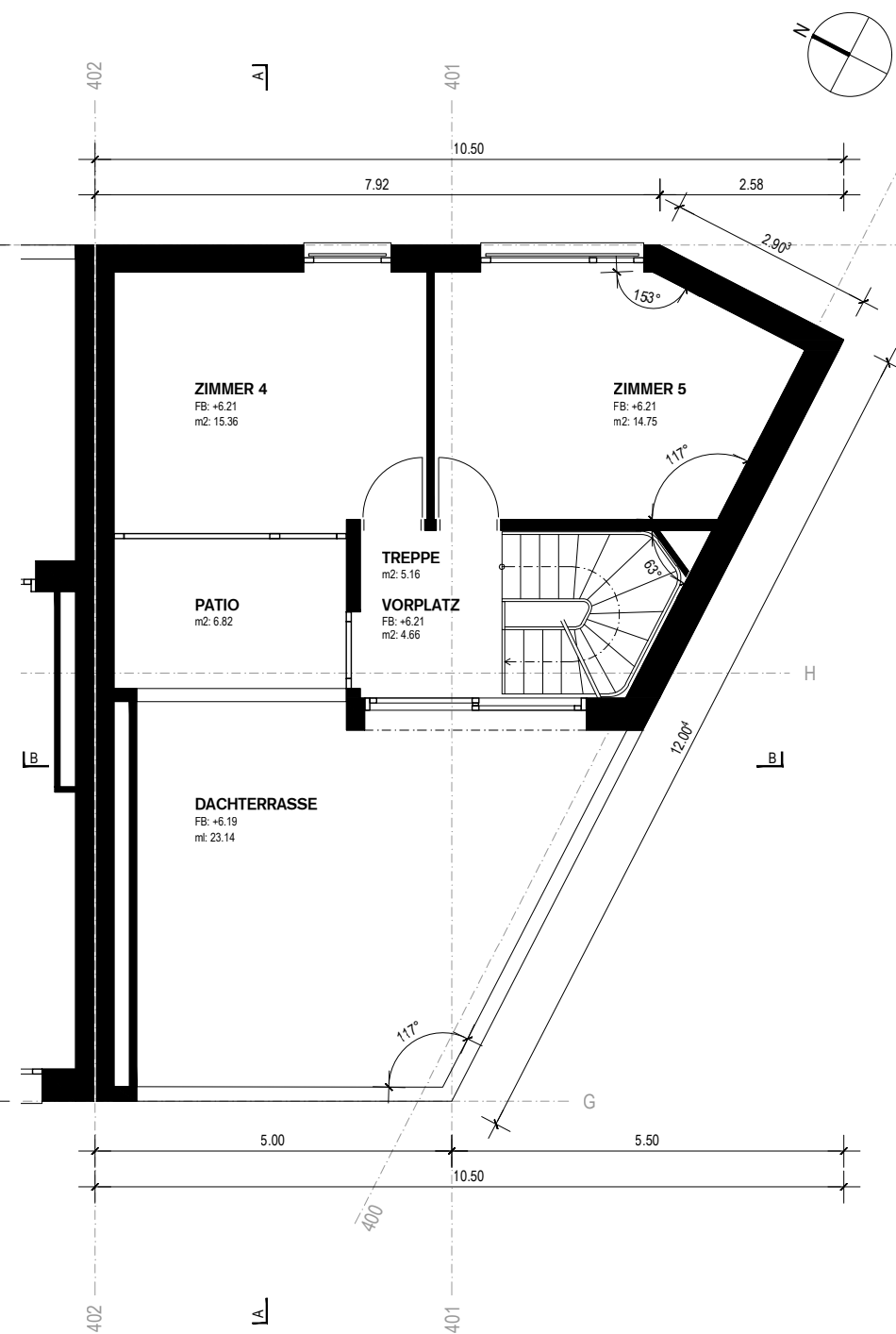
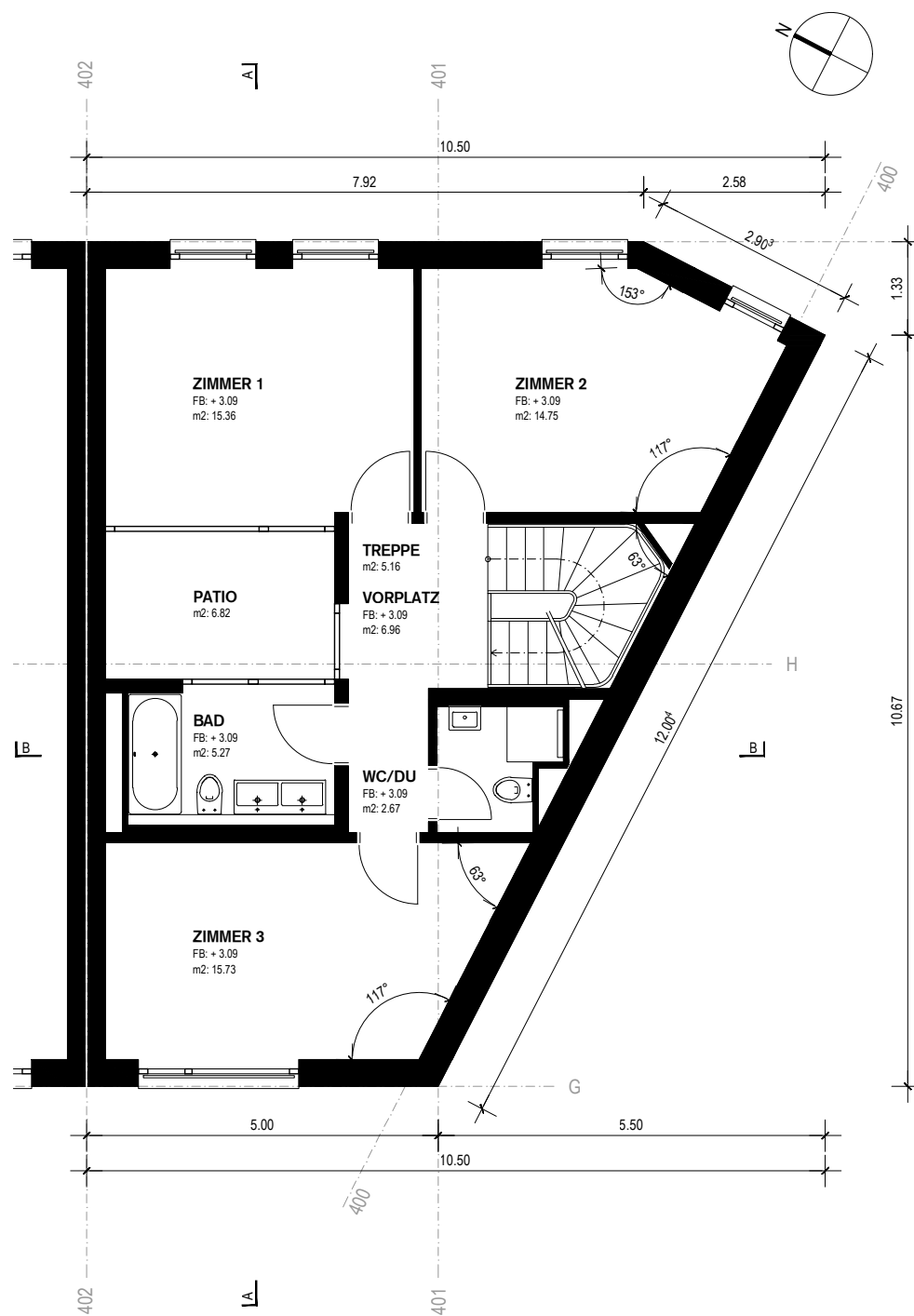


B.1 - Grundrisse 1:100

1. Obergeschoss

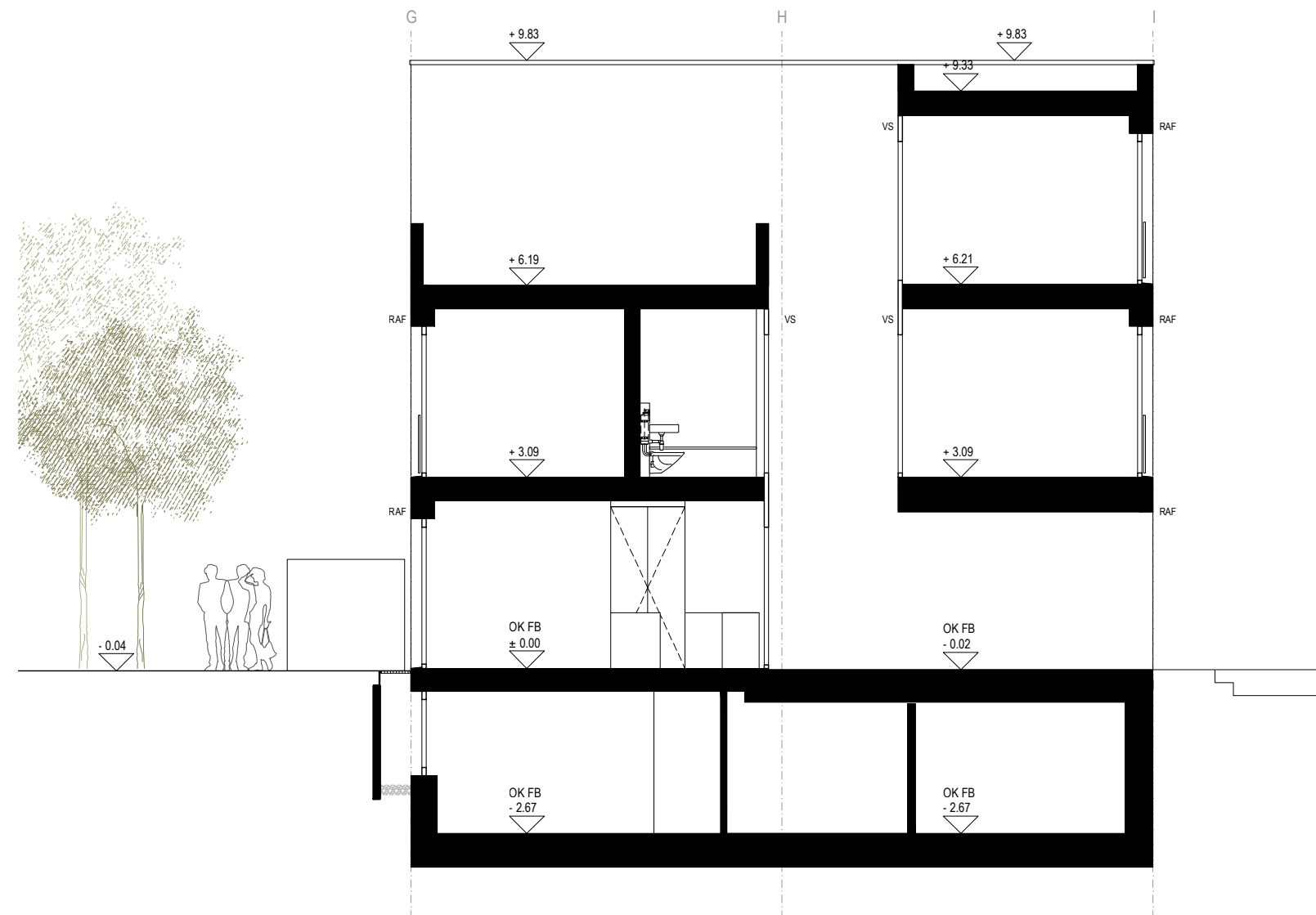
Dachgeschoss

Dachaufsicht

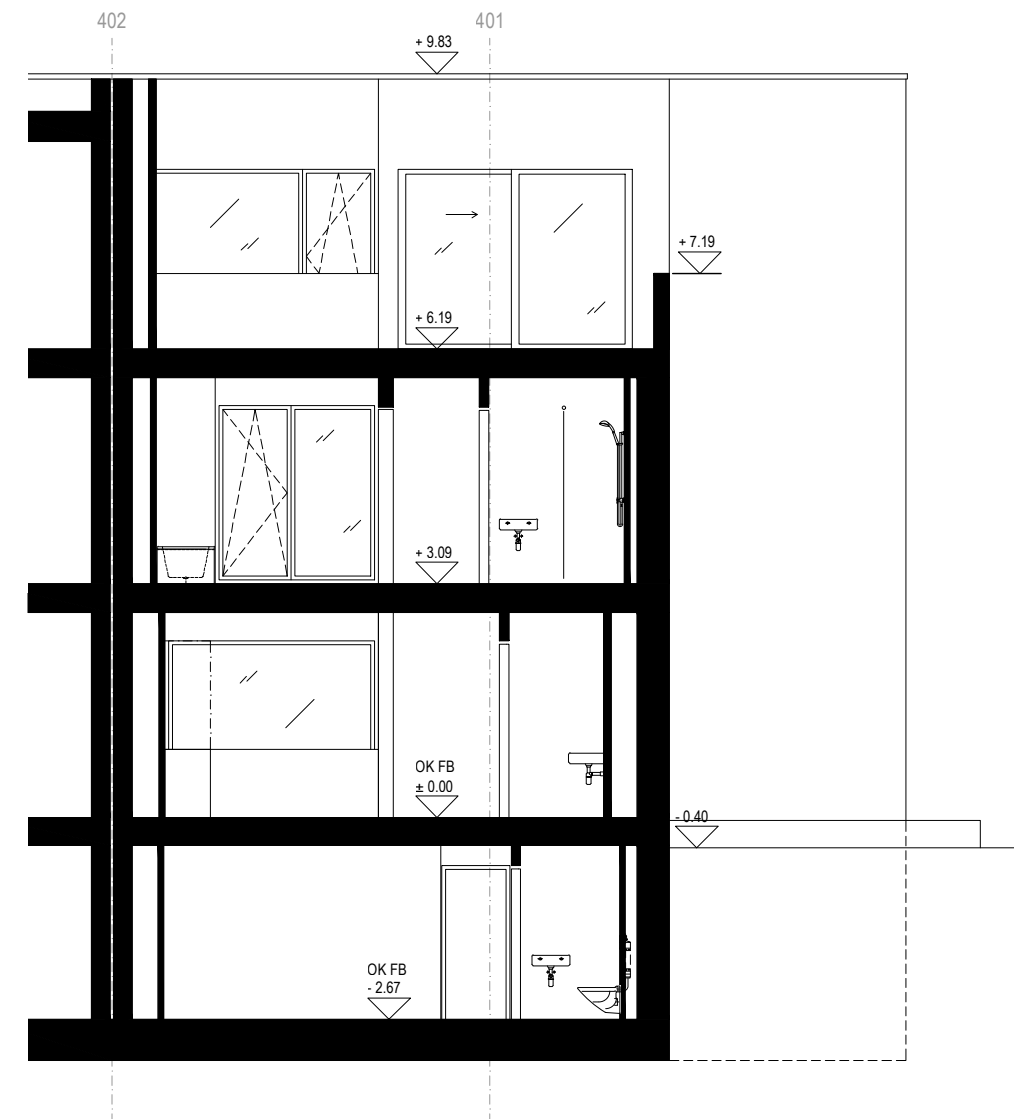


B.1 - Schnitte 1:100

Schnitt A

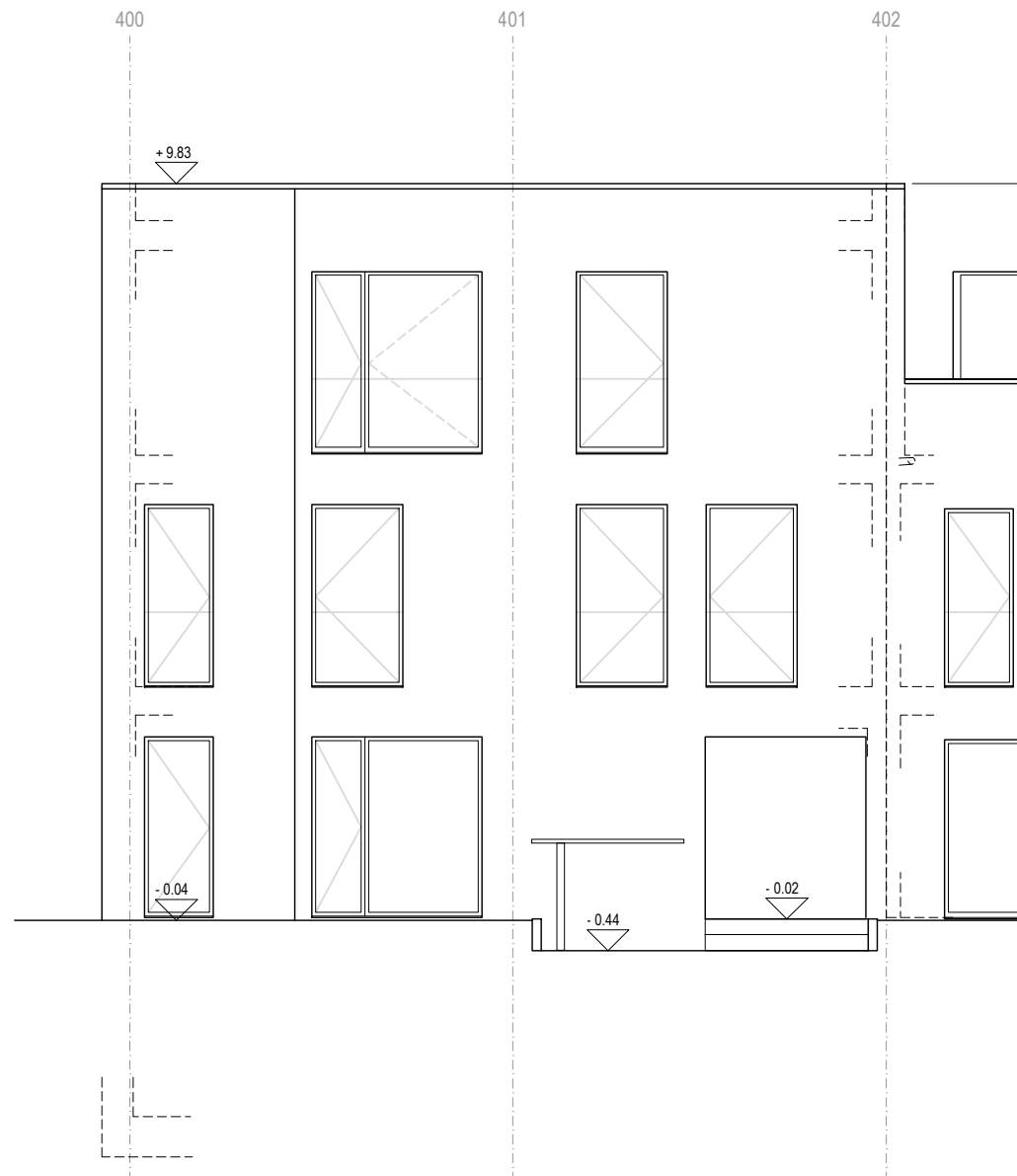


Schnitt B



B.1 - Fassaden 1:100

Ostfassade



Westfassade

