

Praktische Arbeiten

Kandidatin / Kandidat (Name, Vorname)

Kand. Nr.

.....

.....

1. Vorbereitung für Ausführungspläne
- 1.1 Problembearbeitung Teil B**
- 1.2 Gespräch zur Problembearbeitung
2. Arbeitsprobe
3. Skizzen, Aufnahmen
4. Gespräch über das Wahlpflichtfach

Aufgabenstellung zur Problembearbeitung Teil B – Zeitrahmen 7 ¼ Std.

Für das vorliegende Bauvorhaben sollen die in den Plänen gekennzeichneten Bereiche schrittweise zu Lösungsvorschlägen im Massstab 1:5 ausgearbeitet werden.

Es müssen insgesamt 6 Detaillösungen erstellt werden.

Diese Detaillösungen werden Sie später im Fachgespräch zusätzlich erläutern können.

Darstellung

Jedes Detail ist separat auf einem A3- Papier / Querformat darzustellen. Für die dazugehörenden Entwicklungsskizzen sind beliebig viele A3- Papiere erlaubt. Diese müssen erkennbar bezeichnet und zuordenbar sein.

Erläuterungen zur Projektvorlage

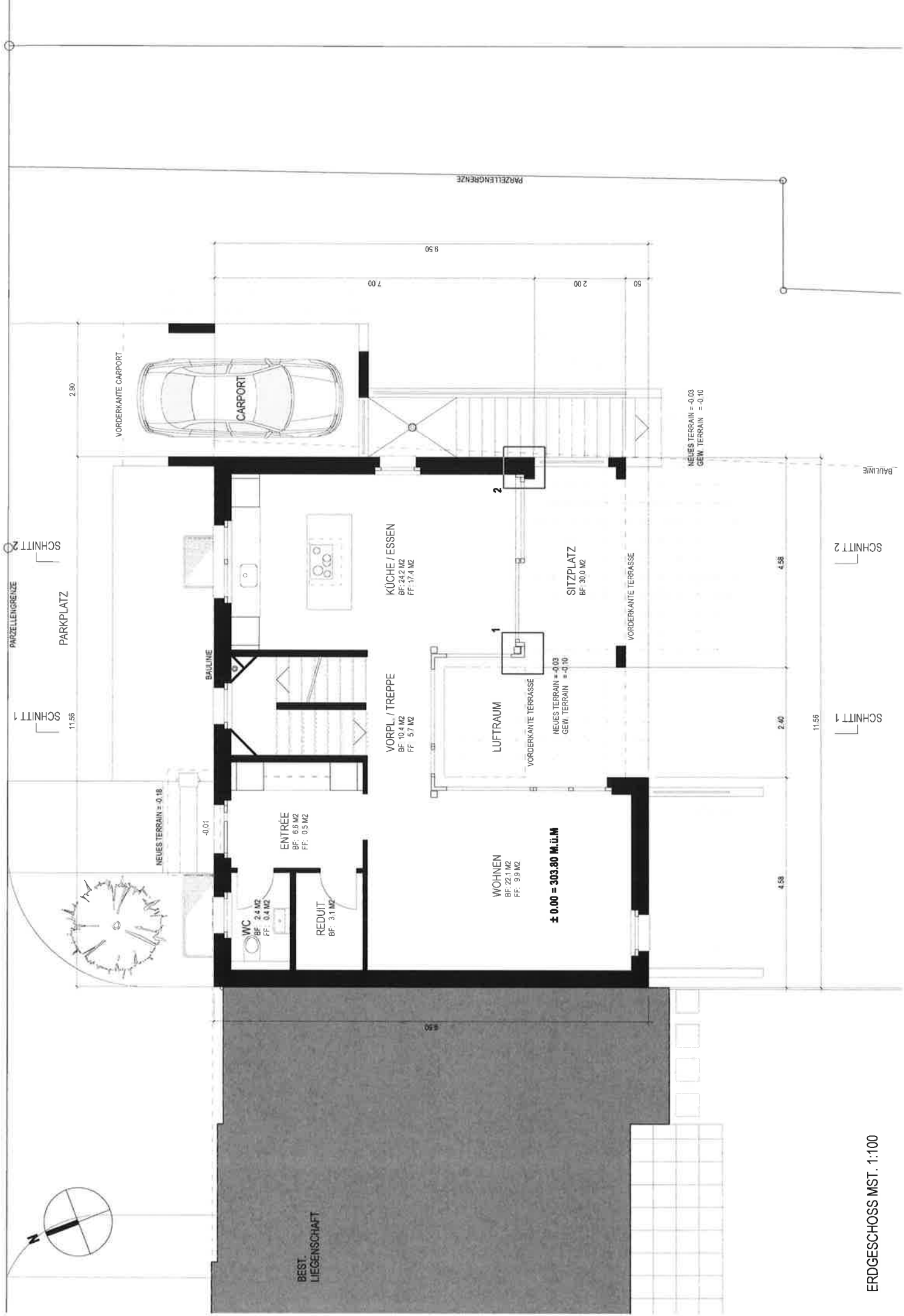
Neubau eines Einfamilienhauses

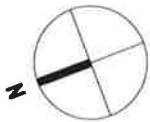
Die Vorlage entspricht dem Stand eines Vorprojekts. In die Ausführungspläne sollen Idee, Konzept, Charakter und Hauptmasse übernommen werden. Die Angaben sind unvollständig und müssen wo notwendig, dem Projekt entsprechend sinnvoll übernommen und ergänzt werden.

Konstruktionsangaben

Fundation	Stahlbeton mit Magerbetonsohle
Decke über UG	Schichtaufbau freigestellt, Bodenheizung
Decke über EG	Schichtaufbau freigestellt, Bodenheizung
Aussenwände UG	Schichtaufbau freigestellt unter Beachtung der Statik, nicht erdberührte Flächen sind verputzt
Aussenwände EG + OG + AT	Schichtaufbau freigestellt unter Beachtung der Statik, verputzt
Carport und Eingangsvordach	In Sichtbeton
Innenwände	Material freigestellt unter Beachtung der Statik
Ausstertreppe	Kellertreppe im Aussenbereich in Ortbeton
Innentreppe UG bis AT	Innentreppe in Ortbeton mit Holzverkleidung auf Stufen und Treppenstirnen
Flachdach nicht begehbar	Schichtaufbau freigestellt, extensiv begrünt
Terrassen	Schichtaufbau freigestellt, Gehbelag mit Platten
Fenster / Wetterschutz	Holzmetall, IV / Verbundraffamellen bei allen Fenstern im Wohn- und Essraum und allen Zimmern im OG
Spengler	Titanzink
Heizung	Gas, alle Räume in UG, EG und OG sind beheizt. <u>Ausnahme:</u> Technikraum, Keller und Attikageschoss.



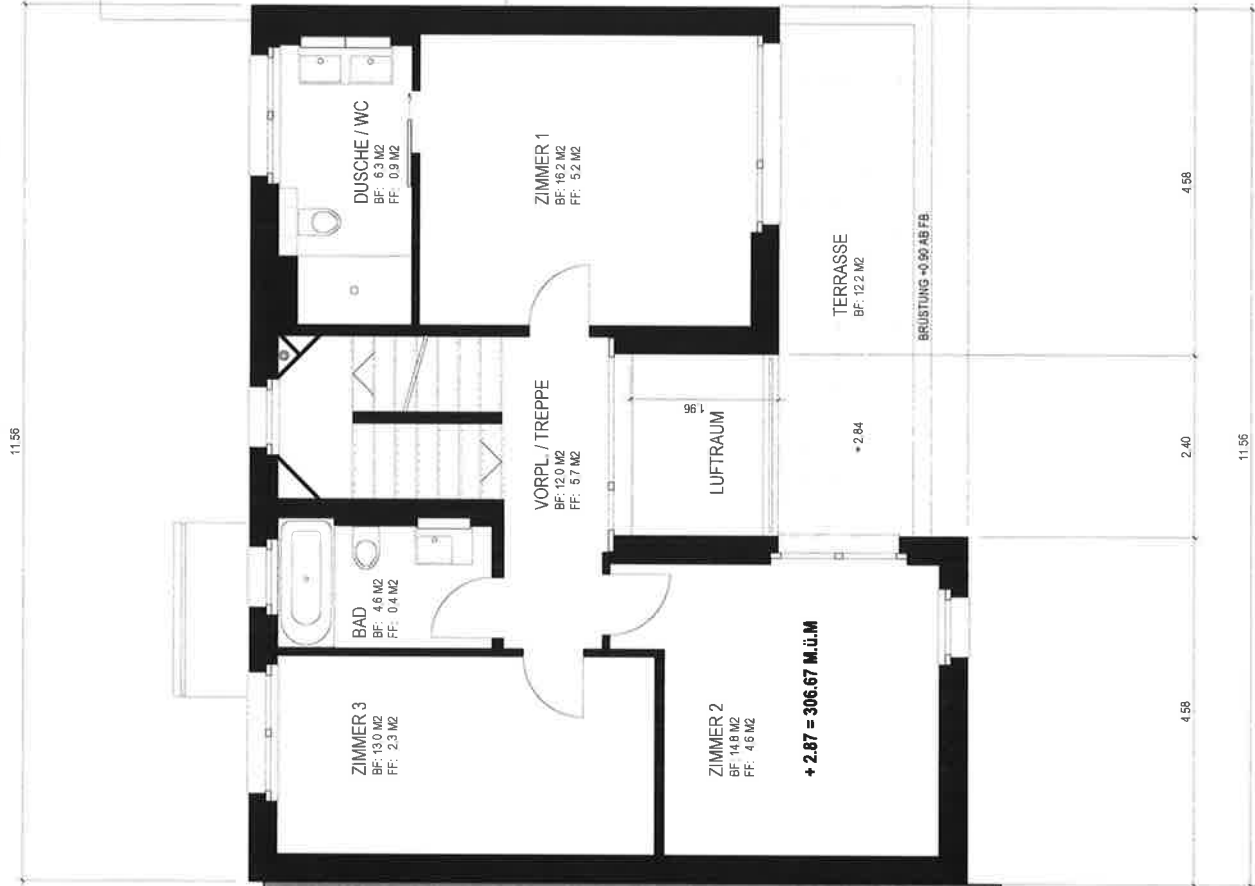




SCHNITT 2

SCHNITT 1

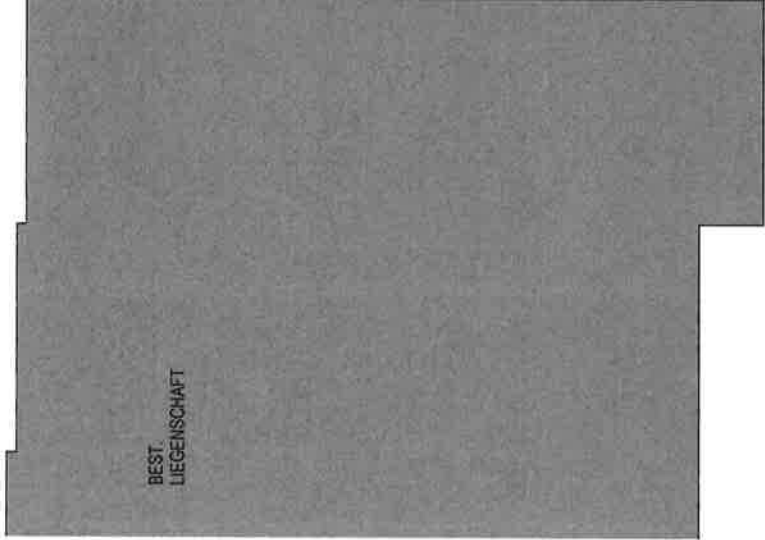
11.56



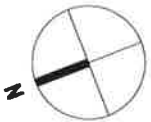
SCHNITT 2

SCHNITT 1

11.56



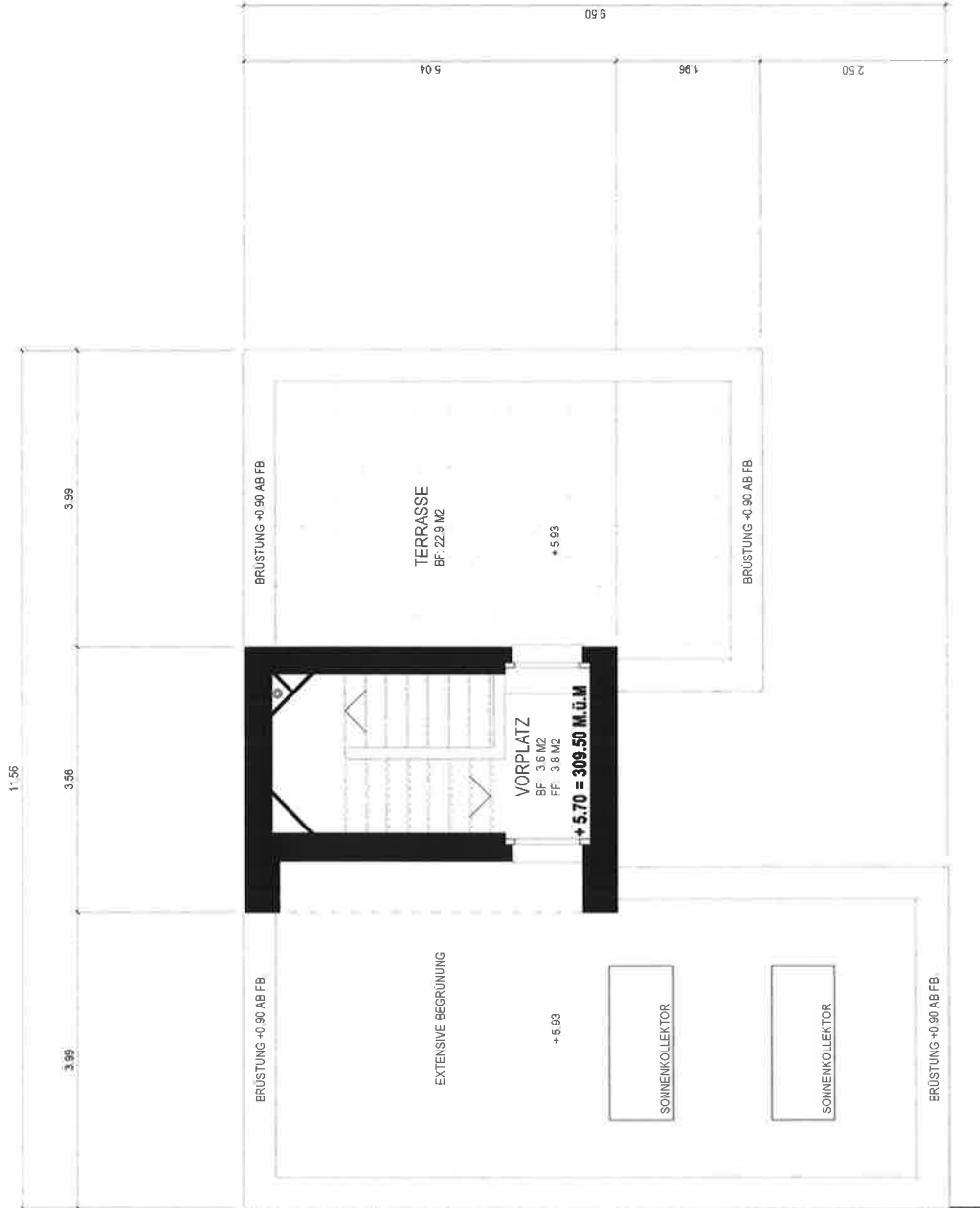
BEST.
LIEGENSCHAFT



BEST
LIEGENSCHAFT

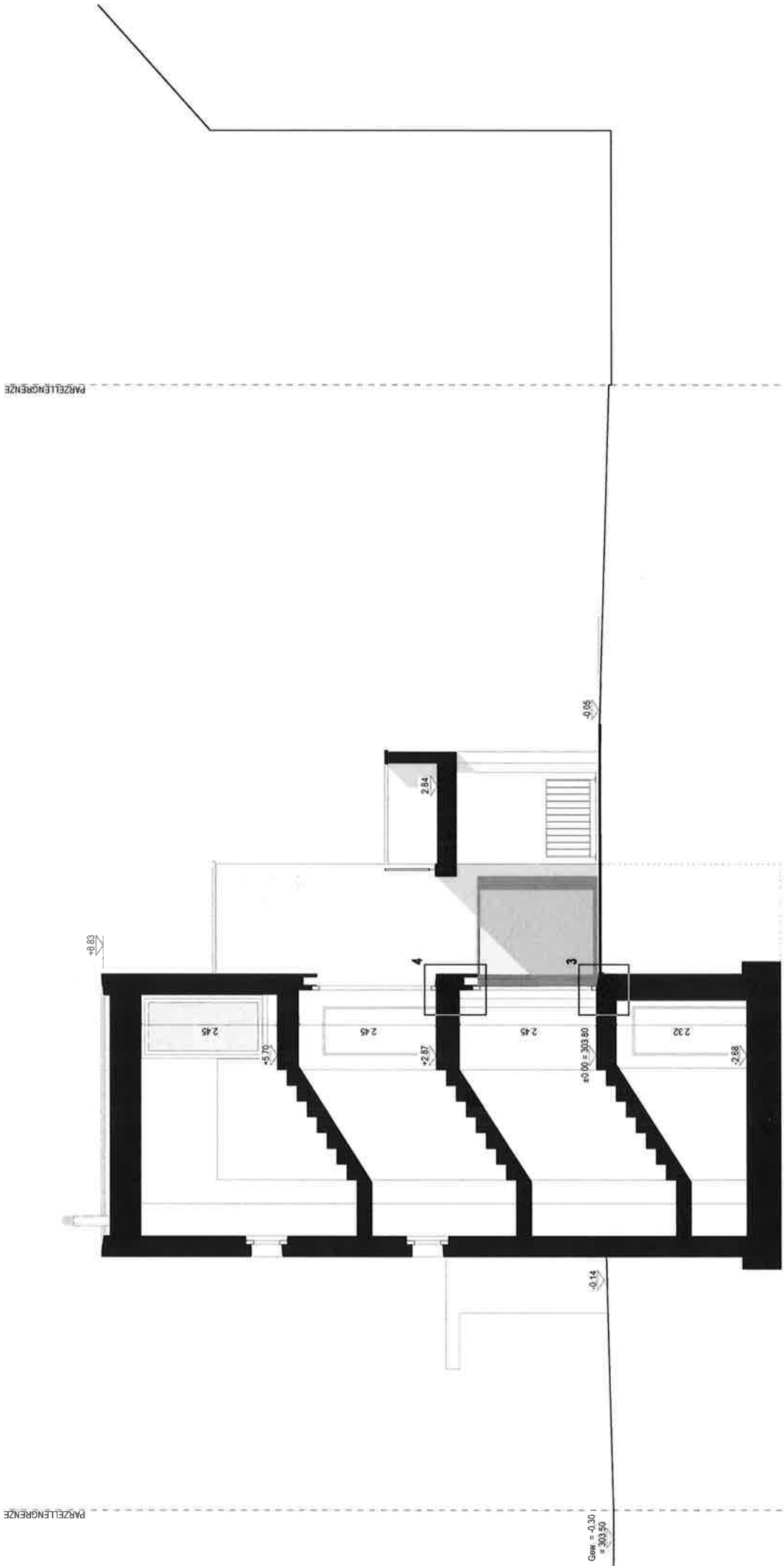
SCHNITT 2

SCHNITT 1

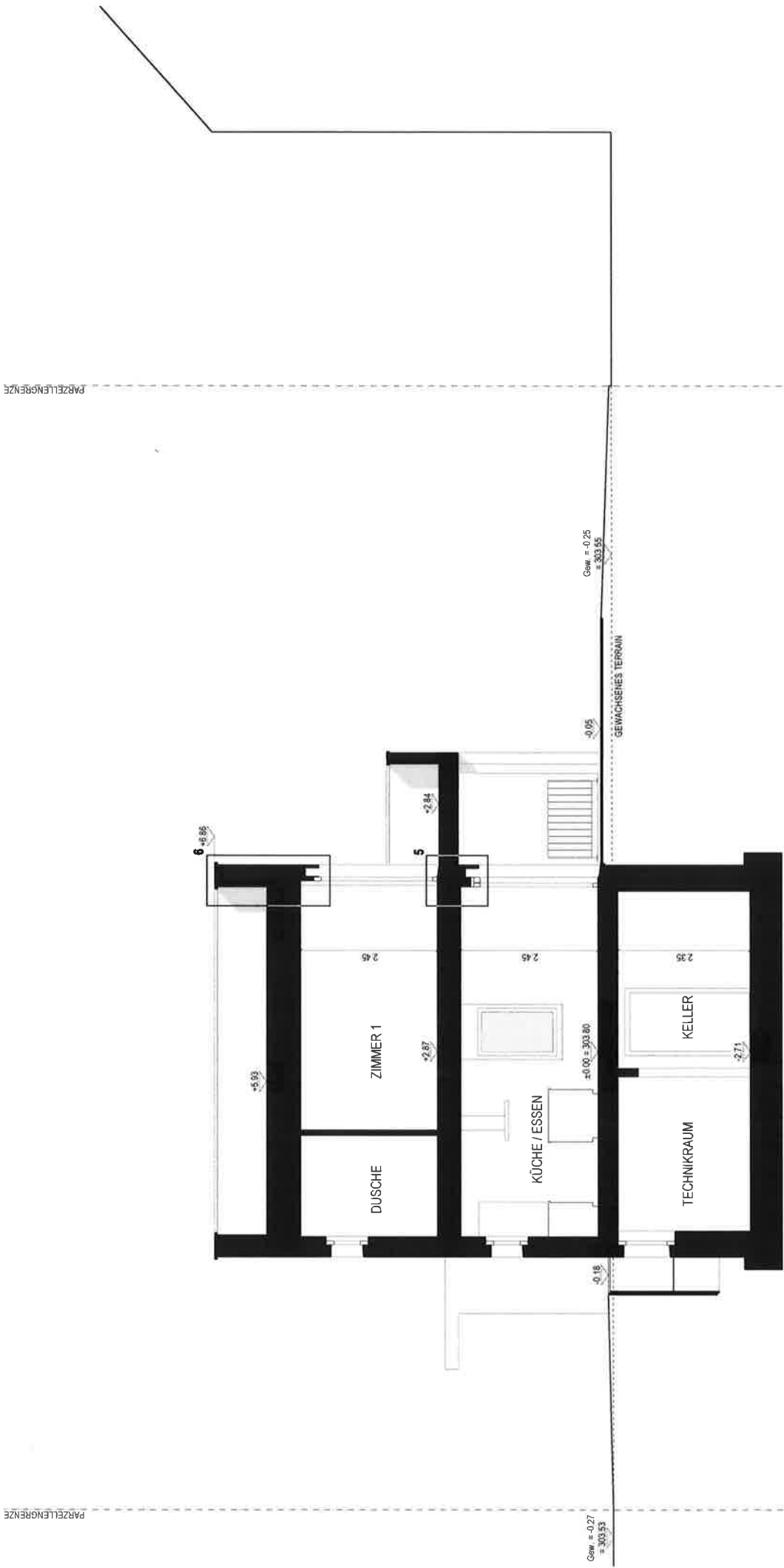


SCHNITT 2

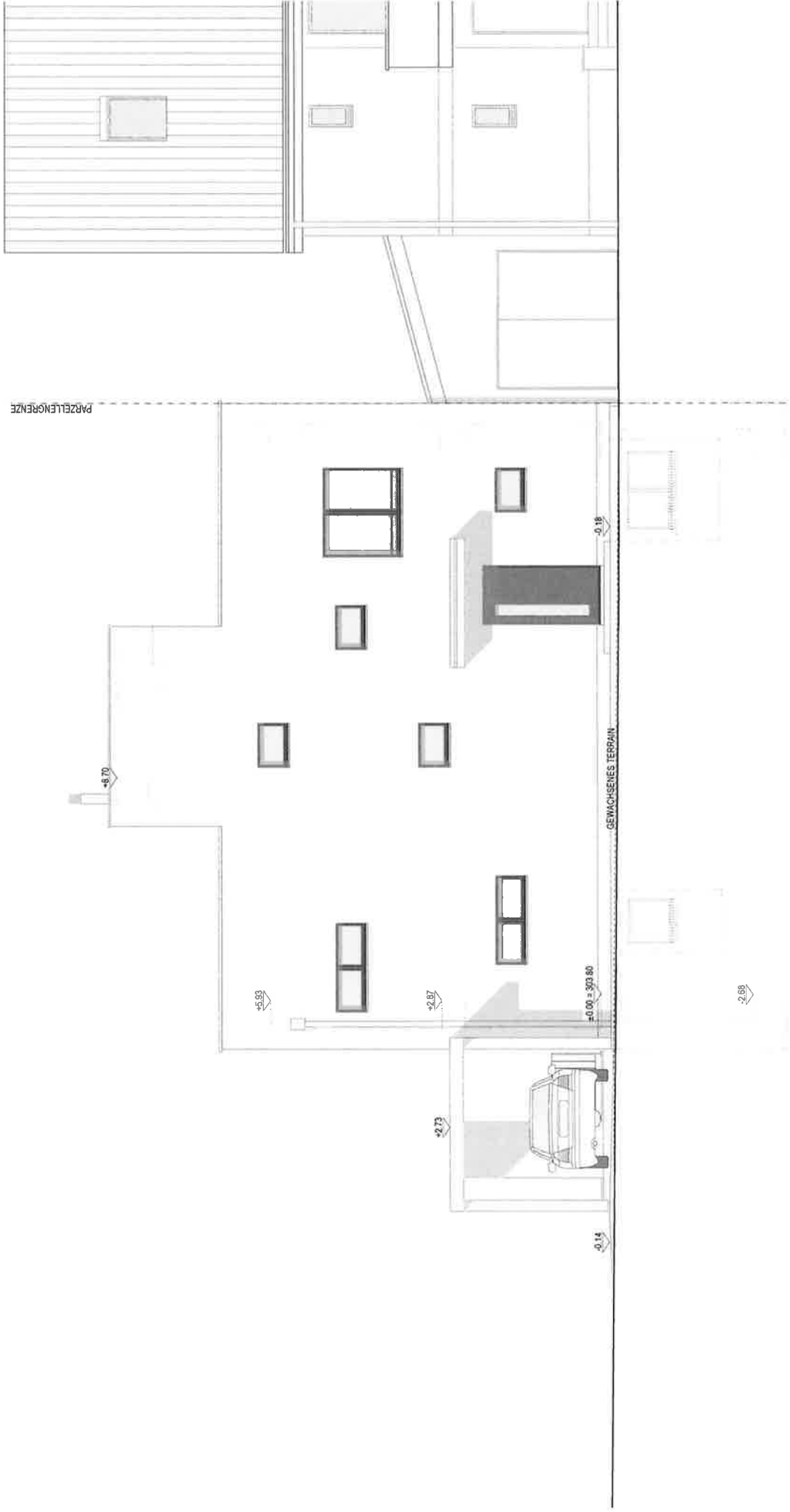
SCHNITT 1

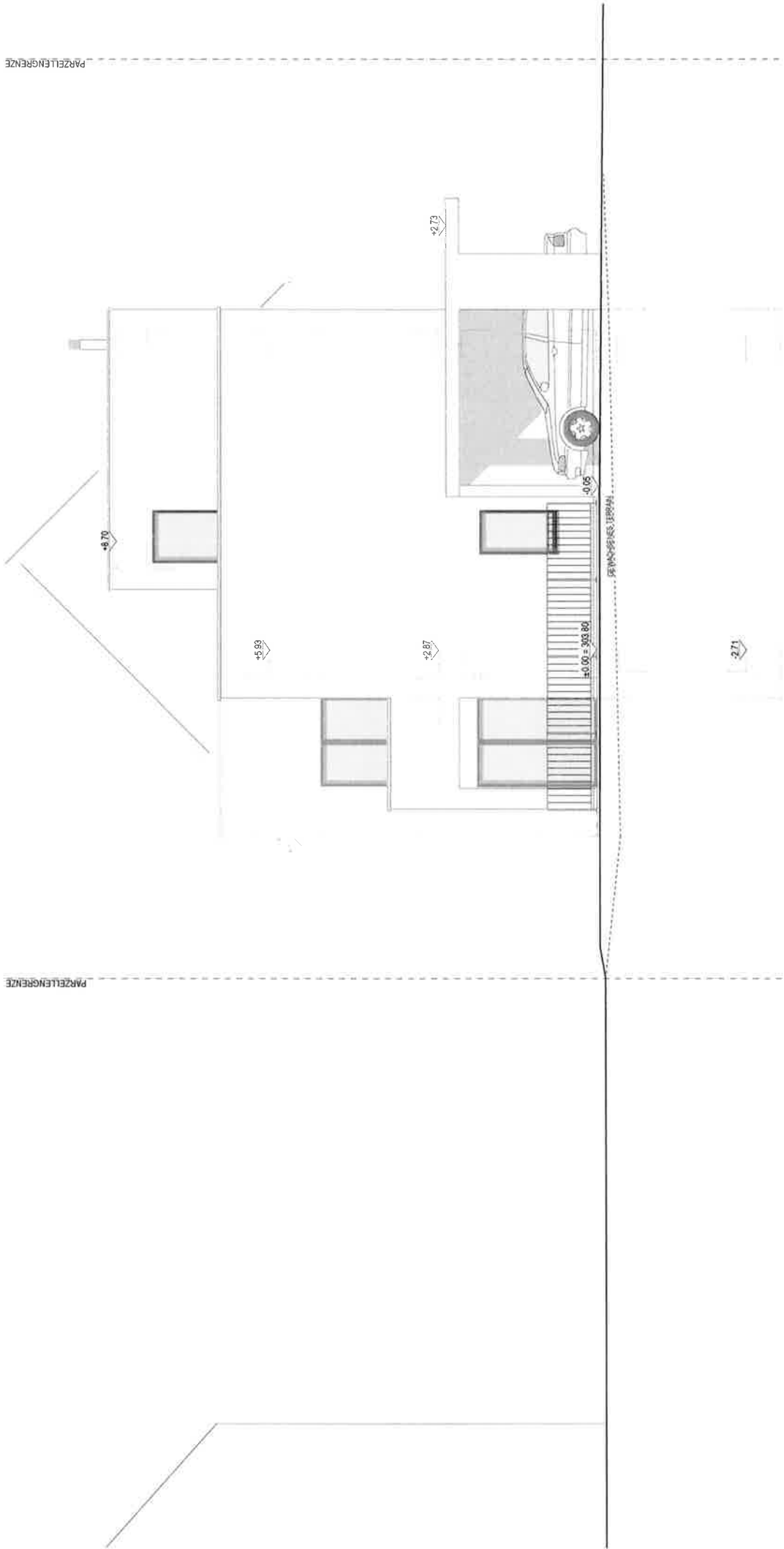


SCHNITT 1 - 1 MST. 1:100

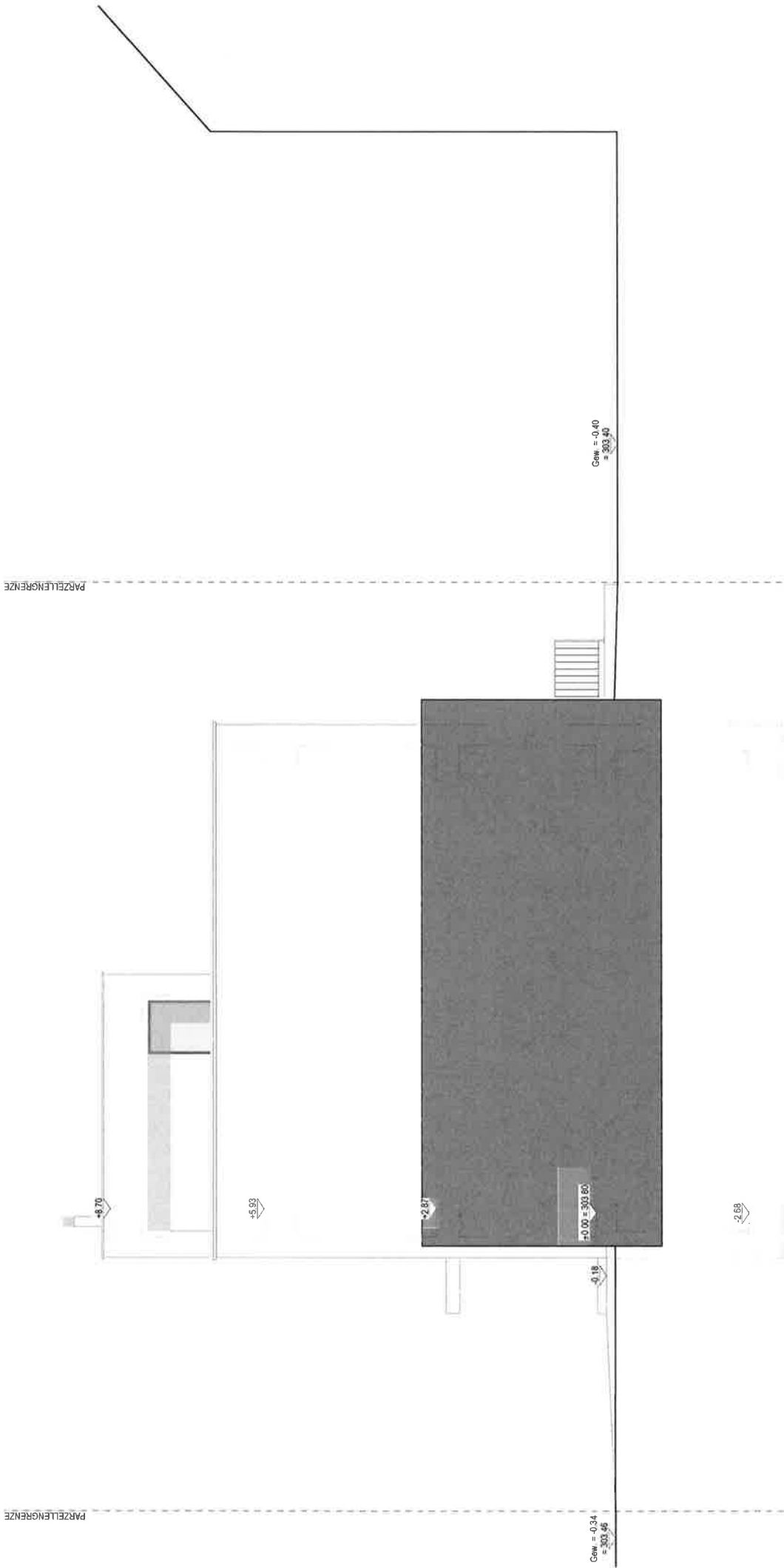


SCHNITT 2 - 2 MST. 1:100









WESTFASSEDE MST. 1:100