

Praktische Arbeiten

Kandidatin / Kandidat (Name, Vorname)

Kand. Nr.

.....

.....

1. Vorbereitung für Ausführungspläne
- 1.1 Problembearbeitung Teil B**
- 1.2 Gespräch zur Problembearbeitung
2. Arbeitsprobe
3. Skizzen, Aufnahmen
4. Gespräch über das Wahlpflichtfach

Aufgabenstellung zur Problembearbeitung Teil B – Zeitrahmen 7 1/4 Std.

Für das vorliegende Bauvorhaben sollen die in den Plänen gekennzeichneten Bereiche schrittweise zu Lösungsvorschlägen im Massstab 1:5 ausgearbeitet werden.

Es müssen insgesamt 6 Detaillösungen erstellt werden.

Diese Detaillösungen werden Sie später im Fachgespräch zusätzlich erläutern können.

Darstellung

Jedes Detail ist separat auf einem A3 Papier / Querformat darzustellen. Für die dazugehörigen Entwicklungsskizzen sind beliebig viele A3 Papiere erlaubt. Diese müssen erkennbar bezeichnet und zuordenbar sein.

Erläuterungen zur Projektvorlage

Anbau eines Einfamilienhauses

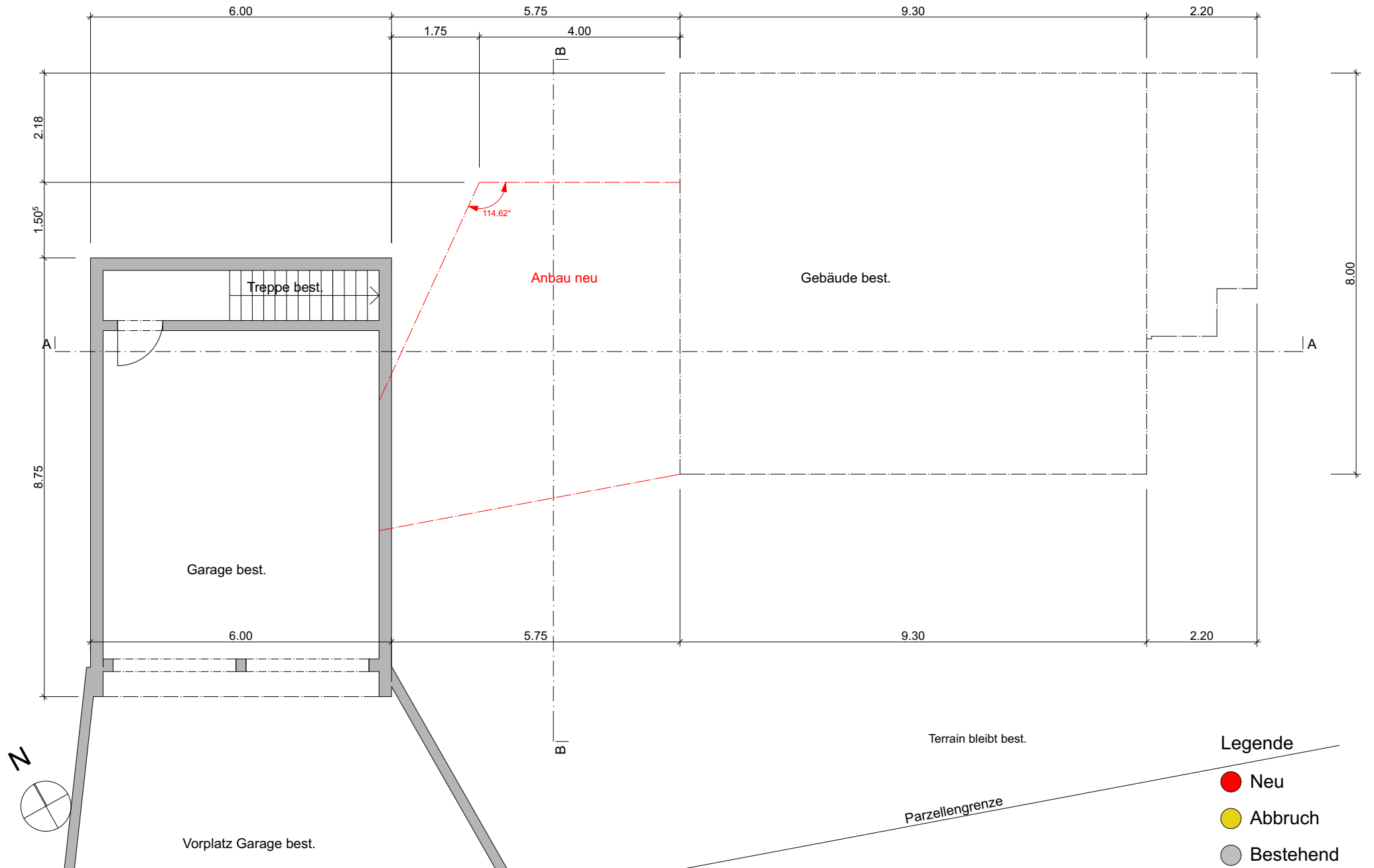
Die Vorlage entspricht dem Stand eines Vorprojekts. In die Ausführungspläne sollen Idee, Konzept, Charakter und Hauptmasse übernommen werden. Die Angaben sind unvollständig und müssen wo notwendig, dem Projekt entsprechend sinnvoll übernommen und ergänzt werden.

Konstruktionsangaben

Foundation	Stahlbeton mit Magerbetonsohle
Decke über UG	Stahlbeton, Bodenheizung
Decke über EG	Schichtaufbau freigestellt
Aussenwände UG	Schichtaufbau freigestellt unter Beachtung der Statik
Aussenwände EG	Schichtaufbau freigestellt, unter Beachtung der Statik
Innenwände	Material freigestellt unter Beachtung der Statik
Pultdach	Schichtaufbau freigestellt
Flachdach begehbar	Schichtaufbau freigestellt, begehbar
Bestehendes Dach	Sparrendach, Schichtaufbau freigestellt, Ziegeleindeckung
Fenster / Wetterschutz	Holzmetall, IV / Verbunddrafflamellen bei allen Fenstern im Neubau, Klappläden in Bestand
Garagentor	Kipptor
Spengler	Titanzink
Heizung	Fernheizung, alle Räume im Erd- und den Dachgeschossen sind beheizt

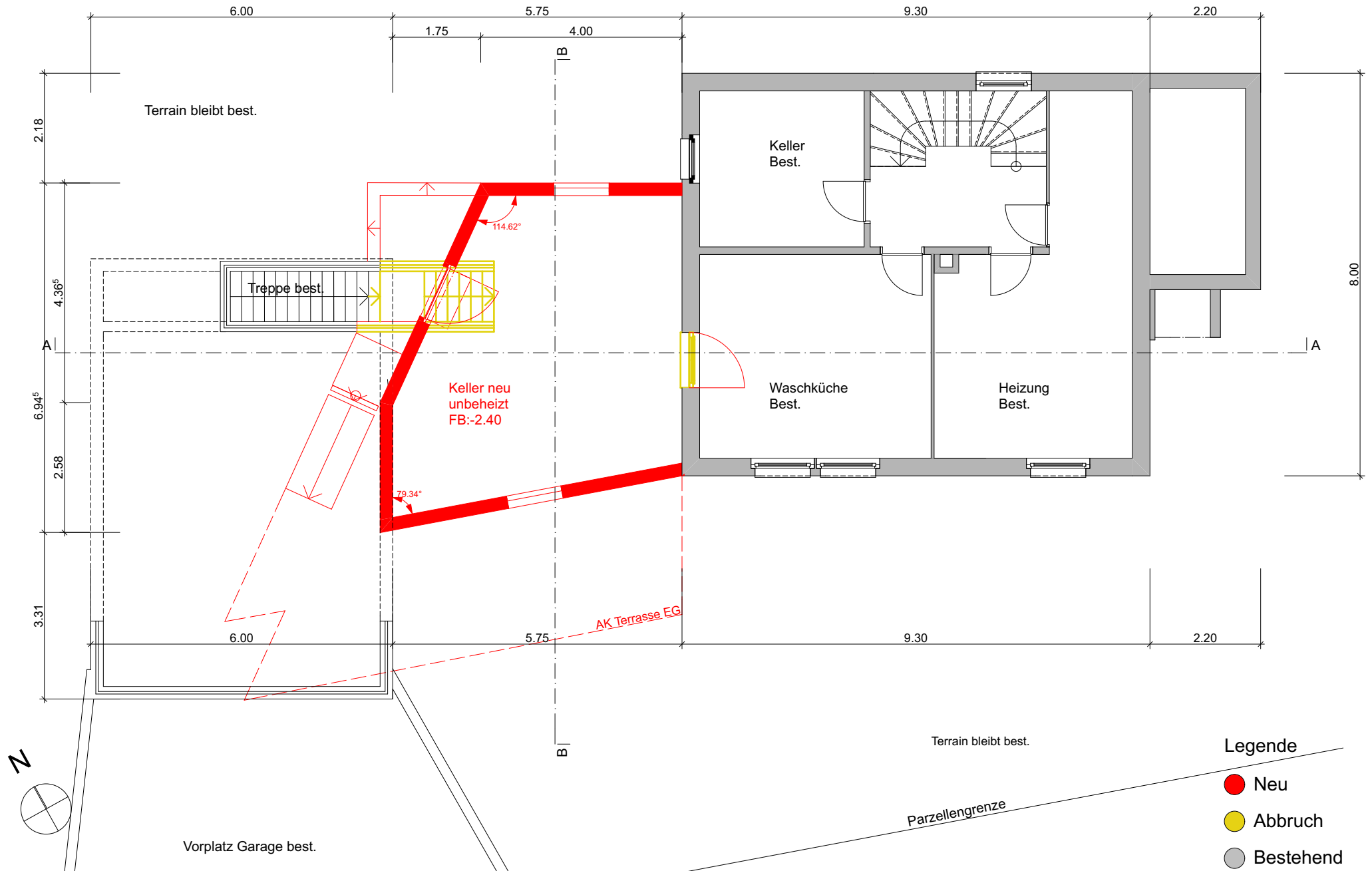
Qualifikationsverfahren 2016 Zeichner/innen EFZ Fachrichtung Architektur Basel-Landschaft

Garage 2. UG, 1:100



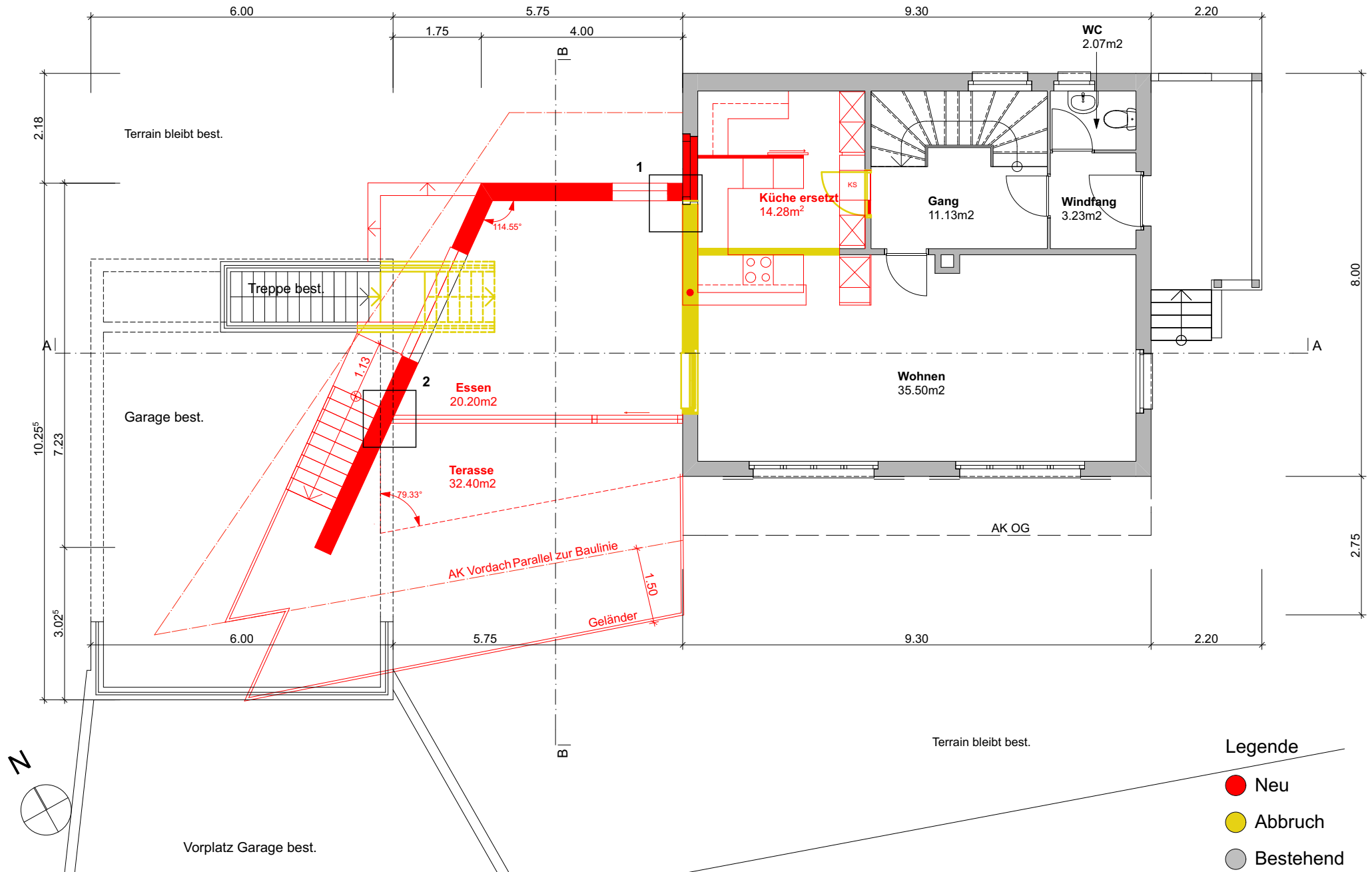
Qualifikationsverfahren 2016 Zeichner/innen EFZ Fachrichtung Architektur Basel-Landschaft

Untergeschoss, 1:100



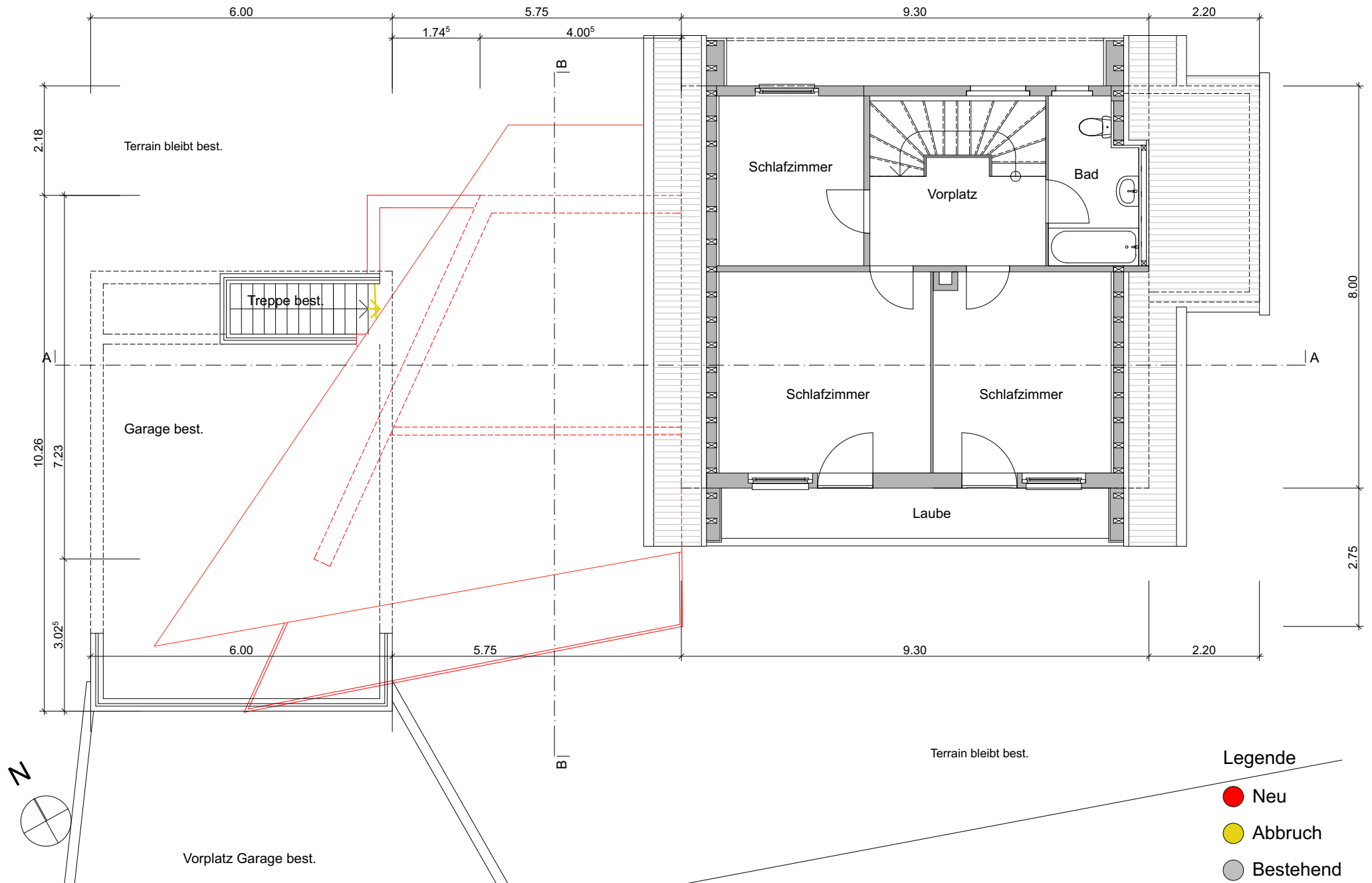
Qualifikationsverfahren 2016 Zeichner/innen EFZ Fachrichtung Architektur Basel-Landschaft

Erdgeschoss, 1:100



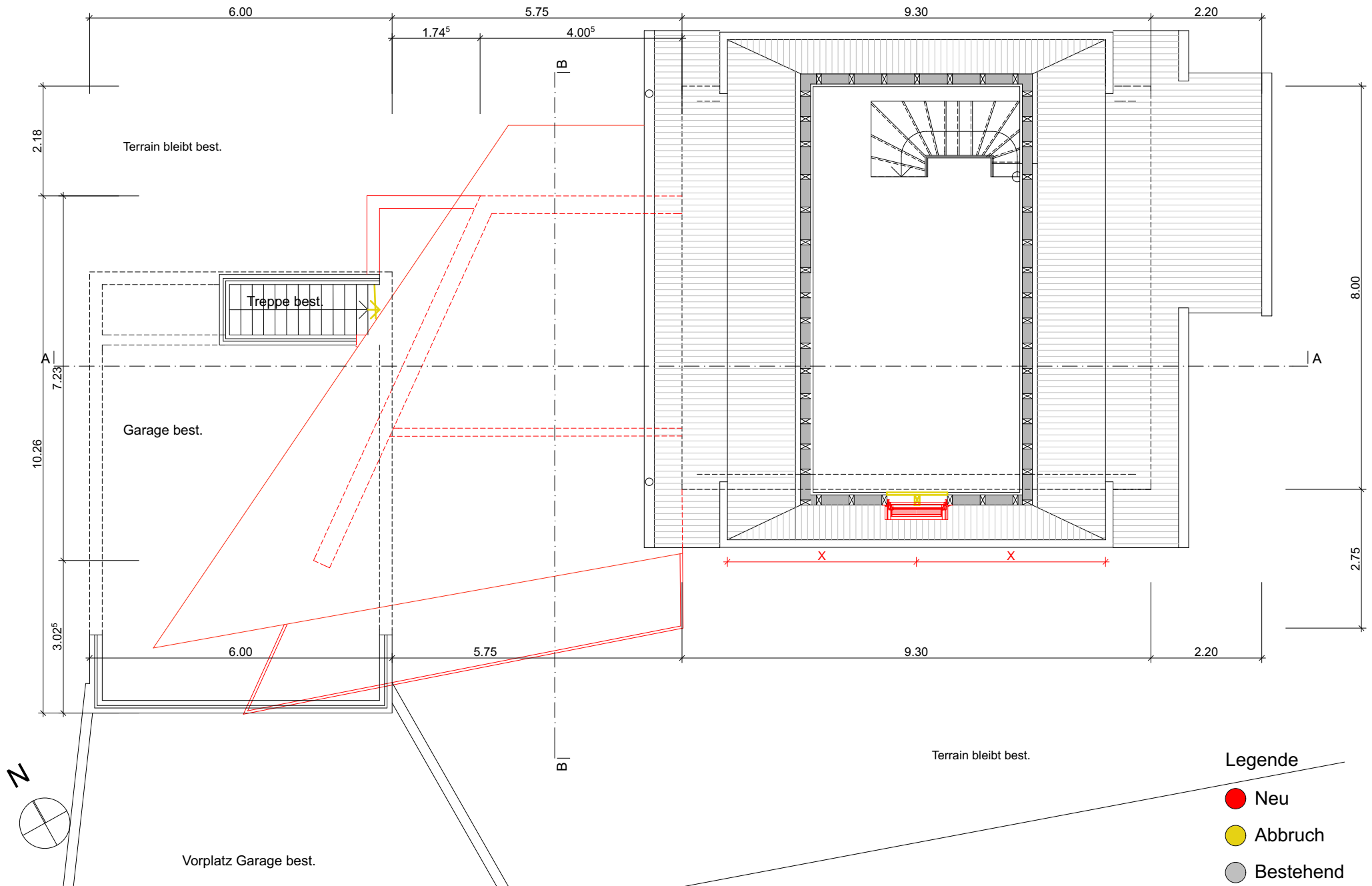
Qualifikationsverfahren 2016 Zeichner/innen EFZ Fachrichtung Architektur Basel-Landschaft

1. Dachgeschoss, 1:100



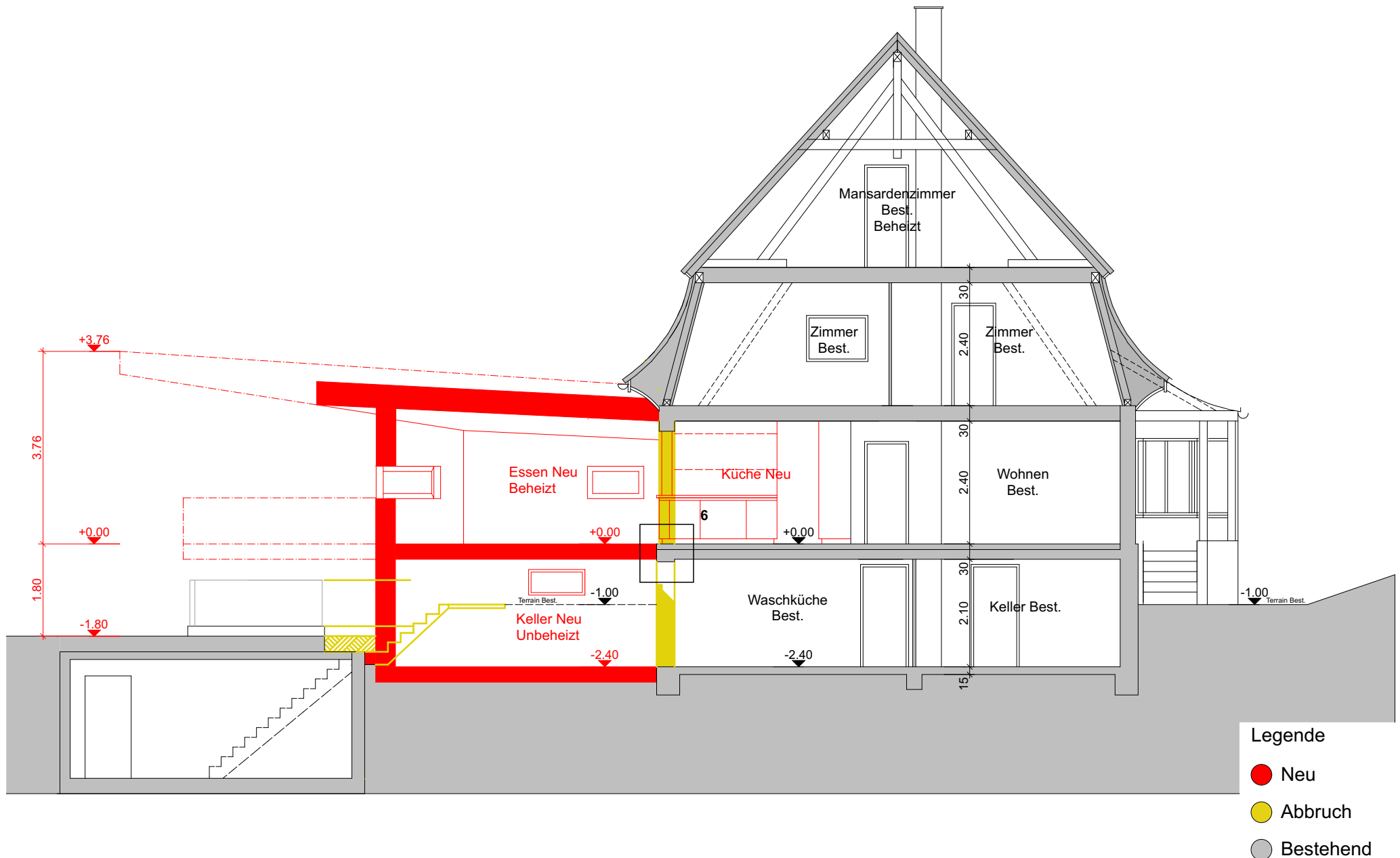
Qualifikationsverfahren 2016 Zeichner/innen EFZ Fachrichtung Architektur Basel-Landschaft

2. Dachgeschoss, 1:100



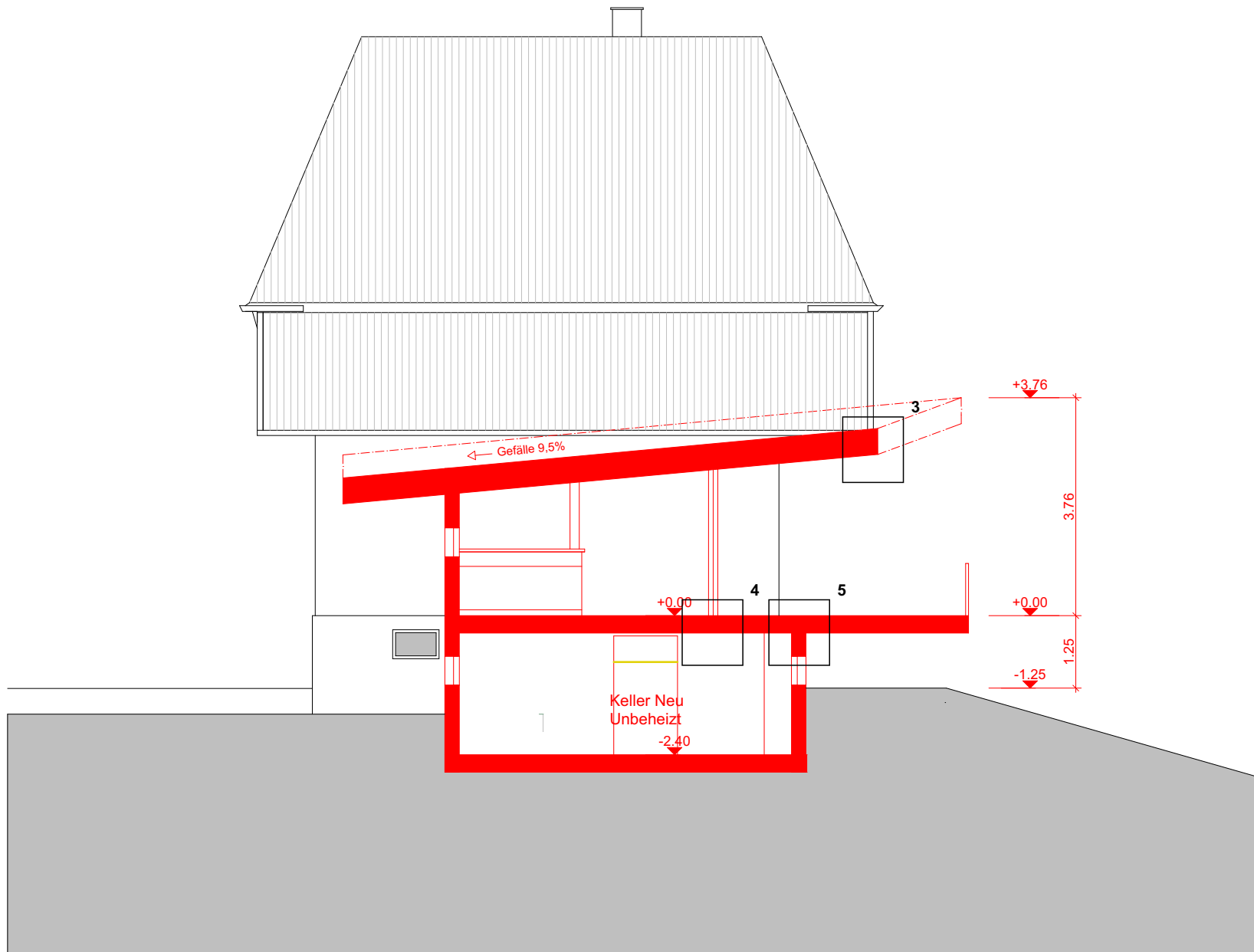
Qualifikationsverfahren 2016 Zeichner/innen EFZ Fachrichtung Architektur Basel-Landschaft

Schnitt A-A, 1:100



Qualifikationsverfahren 2016 Zeichner/innen EFZ Fachrichtung Architektur Basel-Landschaft

Schnitt B-B, 1:100

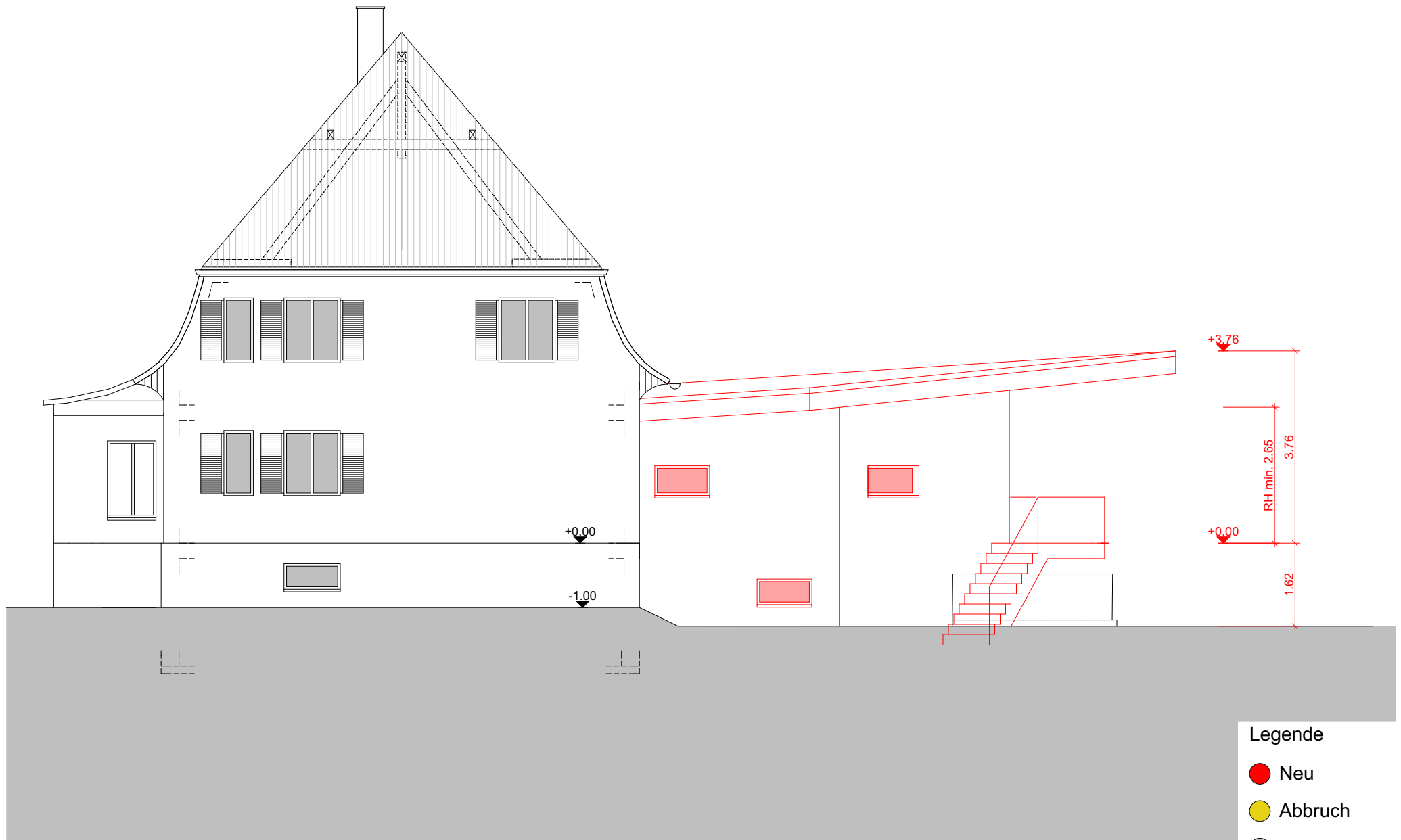


Legende

- Neu
- Abbruch
- Bestehend

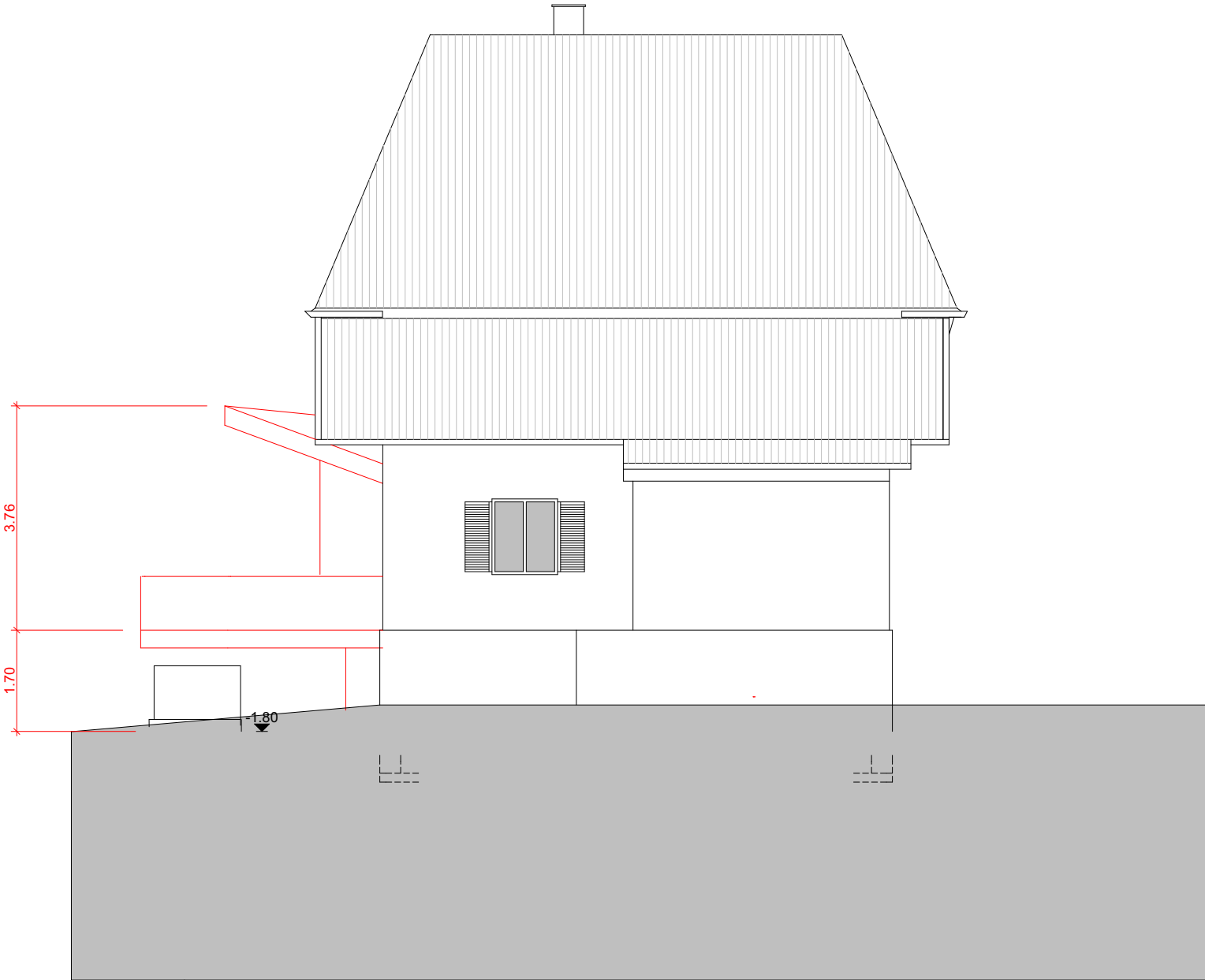
Qualifikationsverfahren 2016 Zeichner/innen EFZ Fachrichtung Architektur Basel-Landschaft

Nordfassade, 1:100



Qualifikationsverfahren 2016 Zeichner/innen EFZ Fachrichtung Architektur Basel-Landschaft

Ostfassade, 1:100

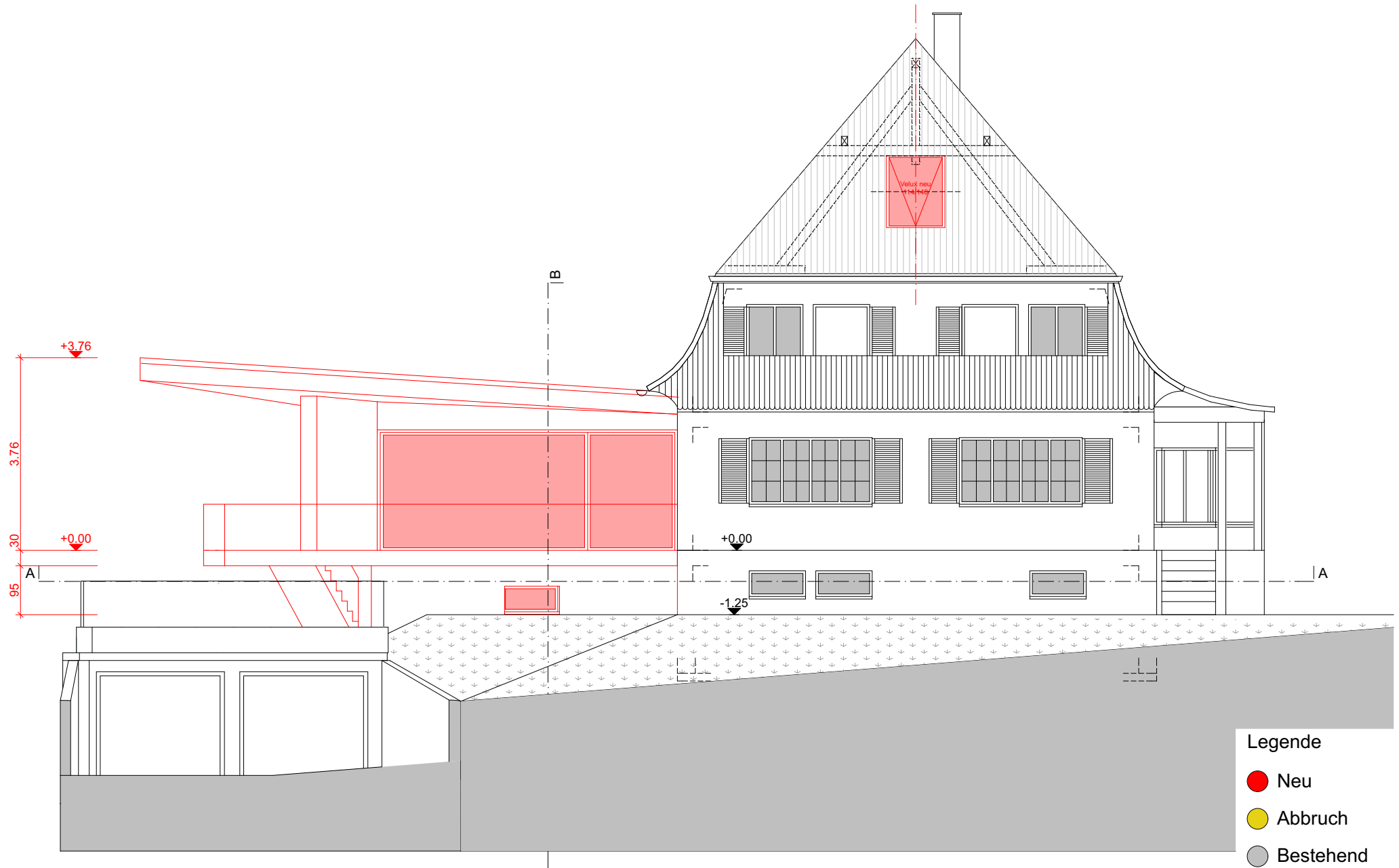


Legende

- Neu
- Abbruch
- Bestehend

Qualifikationsverfahren 2016 Zeichner/innen EFZ Fachrichtung Architektur Basel-Landschaft

Südfassade, 1:100



Qualifikationsverfahren 2016 Zeichner/innen EFZ Fachrichtung Architektur Basel-Landschaft

Westfassade, 1:100

