

**Praktische Arbeiten**

Kandidatin / Kandidat (Name, Vorname)

Kand. Nr.

.....

.....

1. Vorbereitung für Ausführungspläne
- 1.1 Problembearbeitung Teil A**
- 1.2 Gespräch zur Problembearbeitung
2. Arbeitsprobe
3. Skizzen, Aufnahmen
4. Gespräch über das Wahlpflichtfach

**Aufgabenstellung zur Problembearbeitung Teil A – Zeitrahmen 45 Minuten**

In der ersten Aufgabe zeichnen Sie die Schichten (Tragschicht, Dämmebene, Wasserdichtigkeit und Hülle) übersichtlich in den beigelegten Grundrissen und Schnitten ein.

Bezeichnen und beschreiben Sie mögliche Probleme in Stichworten in Bezug auf Konstruktion, Bauphysik, Materialisierung, Statik und Ästhetik.

Die Vorlagen als Grundlage zur Weiterbearbeitung.

Sie erhalten dann nach 45 Minuten die vom Expertenteam bestimmten Details für die Aufgabe Teil B.

## Erläuterungen zur Projektvorlage

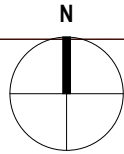
### Neubau eines Einfamilienhauses

Die Vorlage entspricht dem Stand eines Vorprojekts. In die Ausführungspläne sollen Idee, Konzept, Charakter und Hauptmasse übernommen werden. Die Angaben sind unvollständig und müssen wo notwendig, dem Projekt entsprechend sinnvoll übernommen und ergänzt werden.

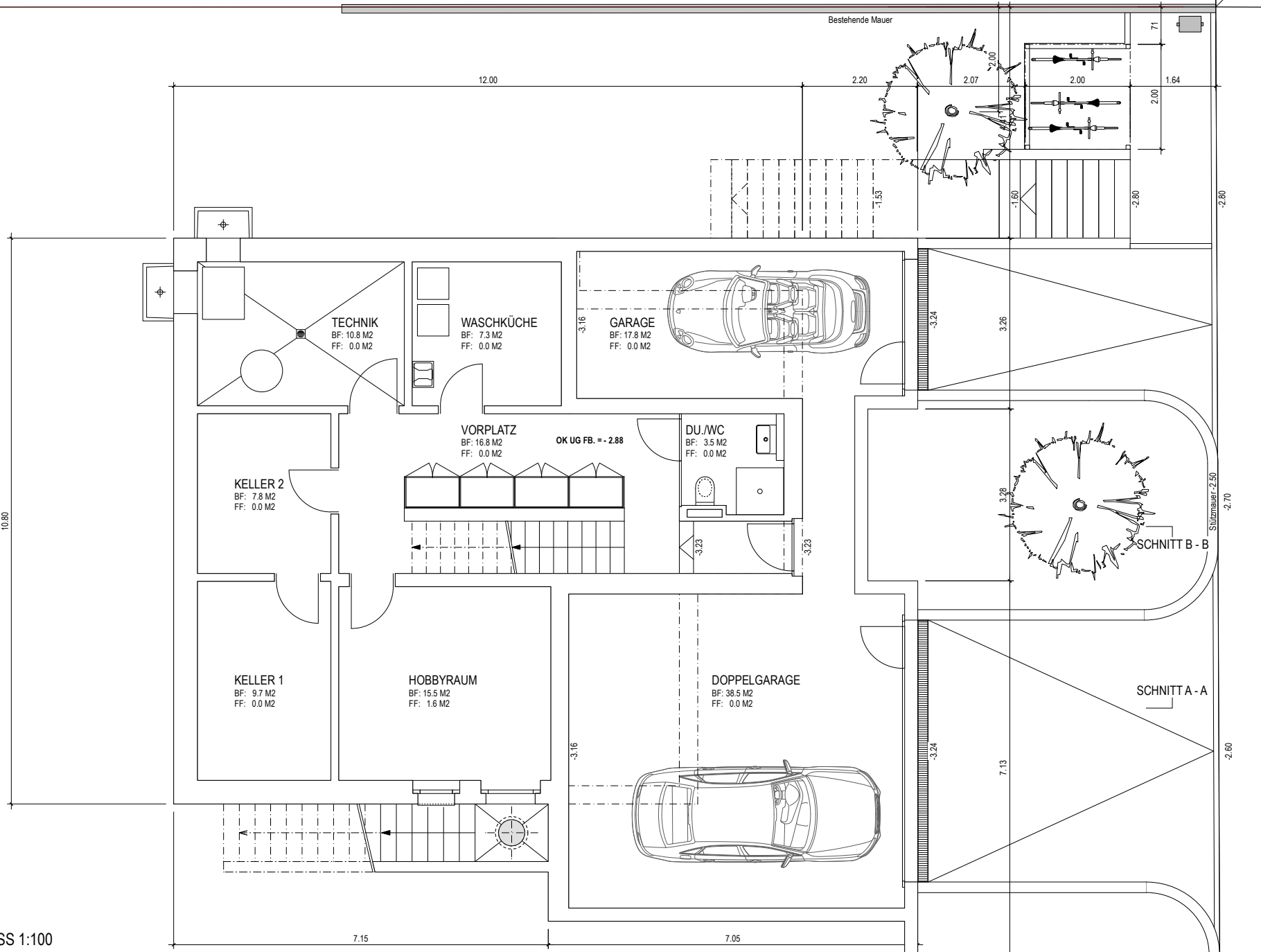
### Konstruktionsangaben

Foundation	Stahlbeton mit Magerbetonsohle
Decke über UG	Schichtaufbau freigestellt, Bodenheizung
Decke über EG	Schichtaufbau freigestellt, Bodenheizung
Decke über OG	Schichtaufbau freigestellt
Aussenwände UG	Schichtaufbau freigestellt unter Beachtung der Statik, nicht erdberührte Flächen sind verputzt
Aussenwände EG + OG	Schichtaufbau freigestellt unter Beachtung der Statik, verputzt
Garagen und Eingangsvordach	In Sichtbeton
Innenwände	Material freigestellt unter Beachtung der Statik
Ausstentreppe	Kellertreppe im Aussenbereich in Ortbeton
Innentreppe UG bis OG	Innentreppe UG bis EG in Ortbeton, EG bis OG offene Konstruktion
Flachdach nicht begehbar	Schichtaufbau freigestellt, extensiv begrünt
Terrassen	Schichtaufbau freigestellt, Gehbelag mit Platten
Fenster / Wetterschutz	Holzmetall, IV / Verbunddrafflamellen bei allen Fenstern, bei Schiebefenstern frei
Spengler	Titanzink
Heizung	WP, alle Räume in UG, EG und OG sind beheizt. <u>Ausnahme:</u> Technikraum, Keller, Waschküche und Garagen.

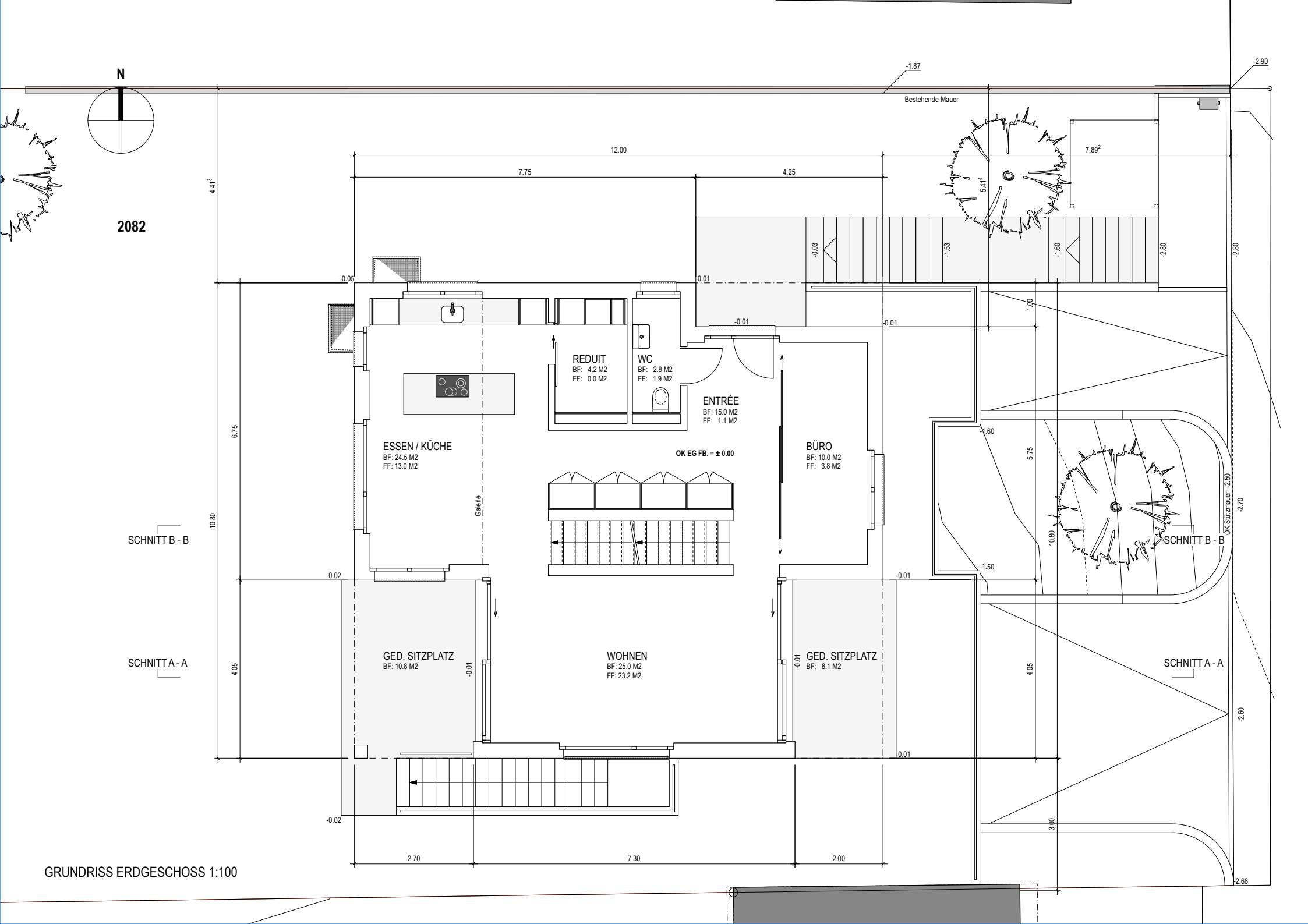
Terrain best.  
-2.90



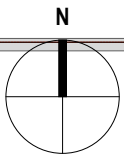
2082



GRUNDRISS UNTERGESCHOSS 1:100



2082



4.41<sup>3</sup>

6.75

10.80

7.75

12.00

4.25

5.41<sup>3</sup>

7.89<sup>2</sup>

-0.05

-0.01

-0.03

-1.63

-1.60

-2.80

-2.80

REDUIT  
BF: 4.2 M2  
FF: 0.0 M2

WC  
BF: 2.8 M2  
FF: 1.9 M2

ENTRÉE  
BF: 15.0 M2  
FF: 1.1 M2

ESSEN / KÜCHE  
BF: 24.5 M2  
FF: 13.0 M2

OK EG FB. = ± 0.00

BÜRO  
BF: 10.0 M2  
FF: 3.8 M2

1.60

5.75

SCHNITT B - B

OK Stützmauer -2.50

-2.70

SCHNITT B - B

-0.02

-0.01

10.80

-1.50

SCHNITT A - A

SCHNITT A - A

GED. SITZPLATZ  
BF: 10.8 M2

WOHNEN  
BF: 25.0 M2  
FF: 23.2 M2

GED. SITZPLATZ  
BF: 8.1 M2

4.05

-2.60

-0.02

-0.01

3.00

2.70

7.30

2.00

2.68

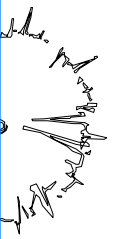
GRUNDRISS ERDGESCHOSS 1:100

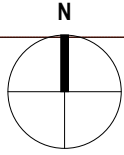
-1.87

-2.90

Bestehende Mauer

Gelände





2082



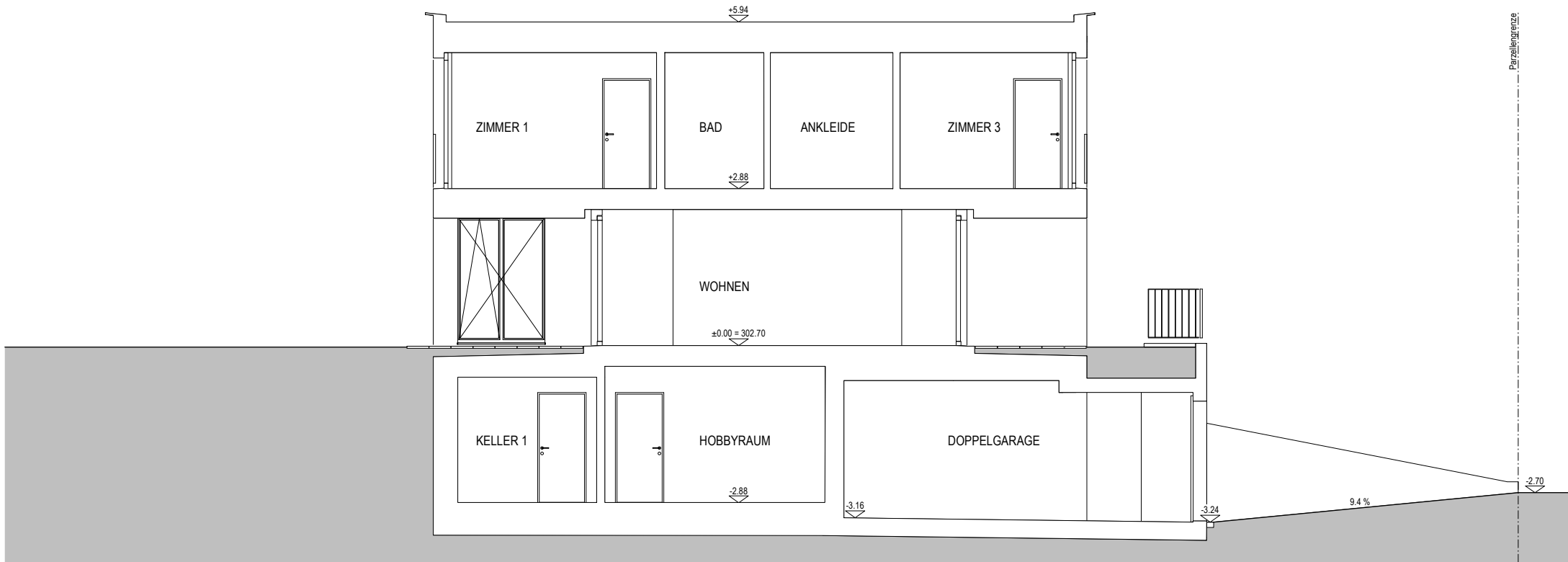
SCHNITT B - B

SCHNITT A - A

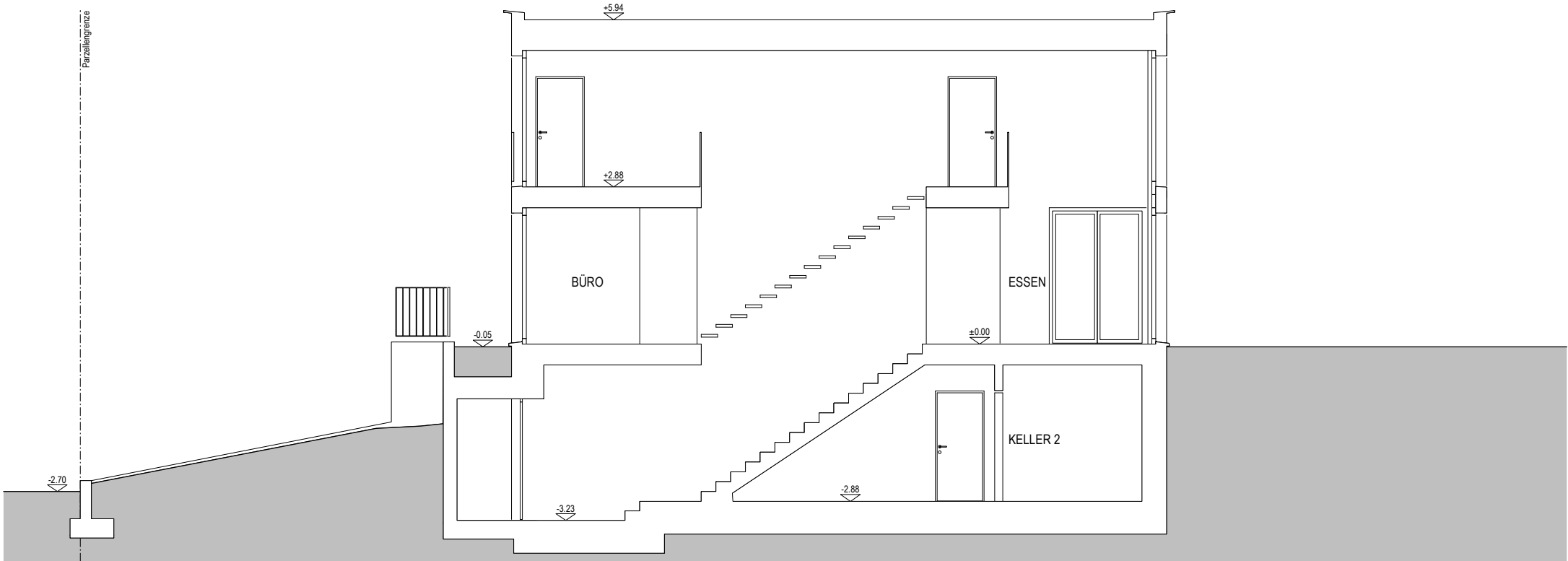
SCHNITT B - B

SCHNITT A - A

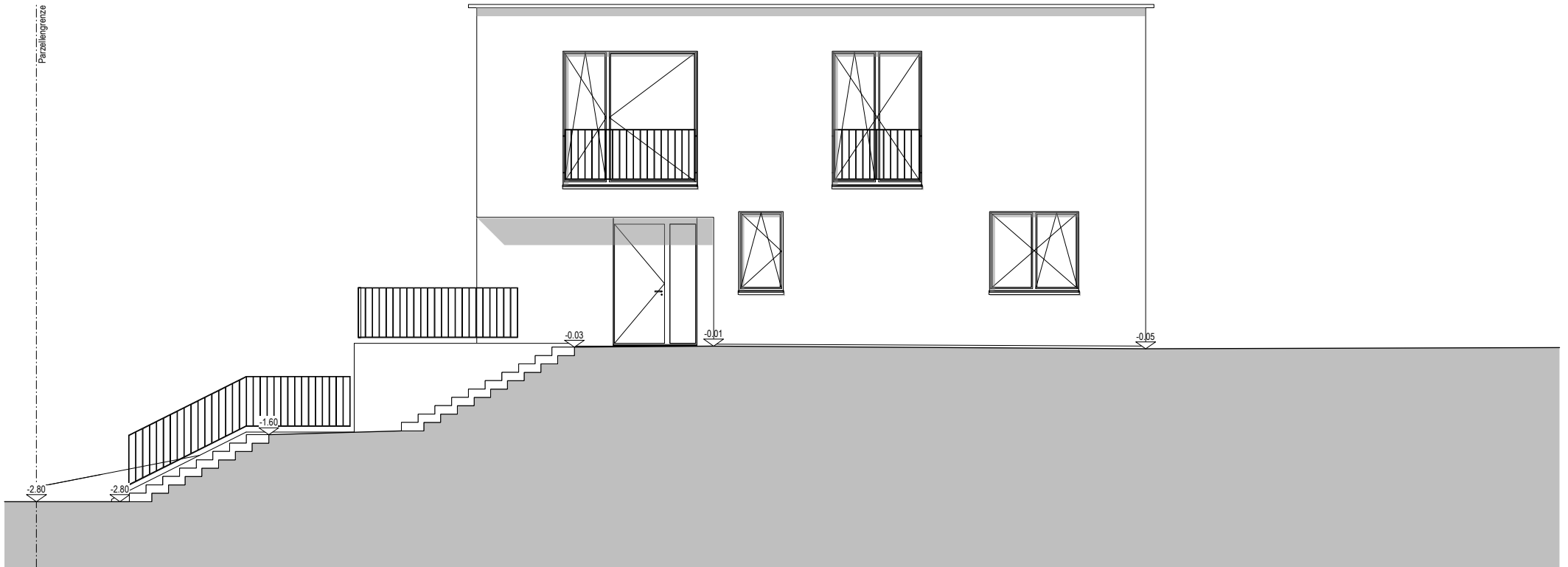
GRUNDRISS OBERGESCHOSS 1:100



SCHNITTA - A 1:100

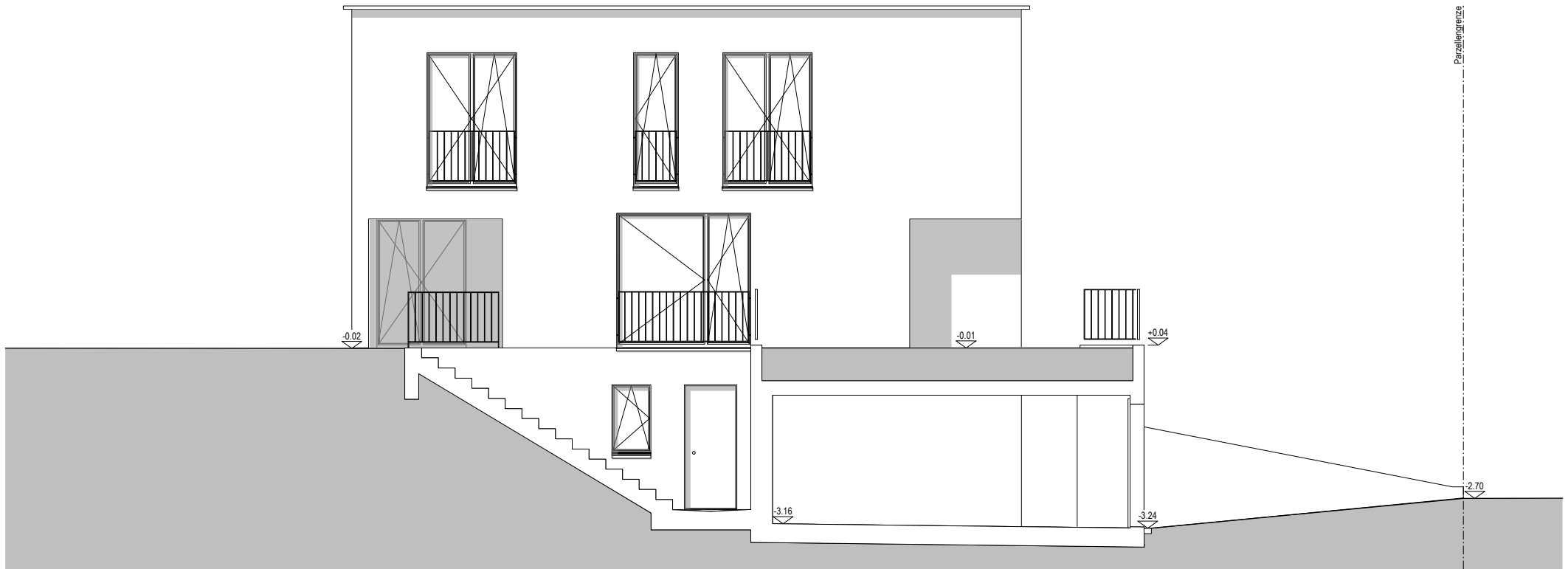


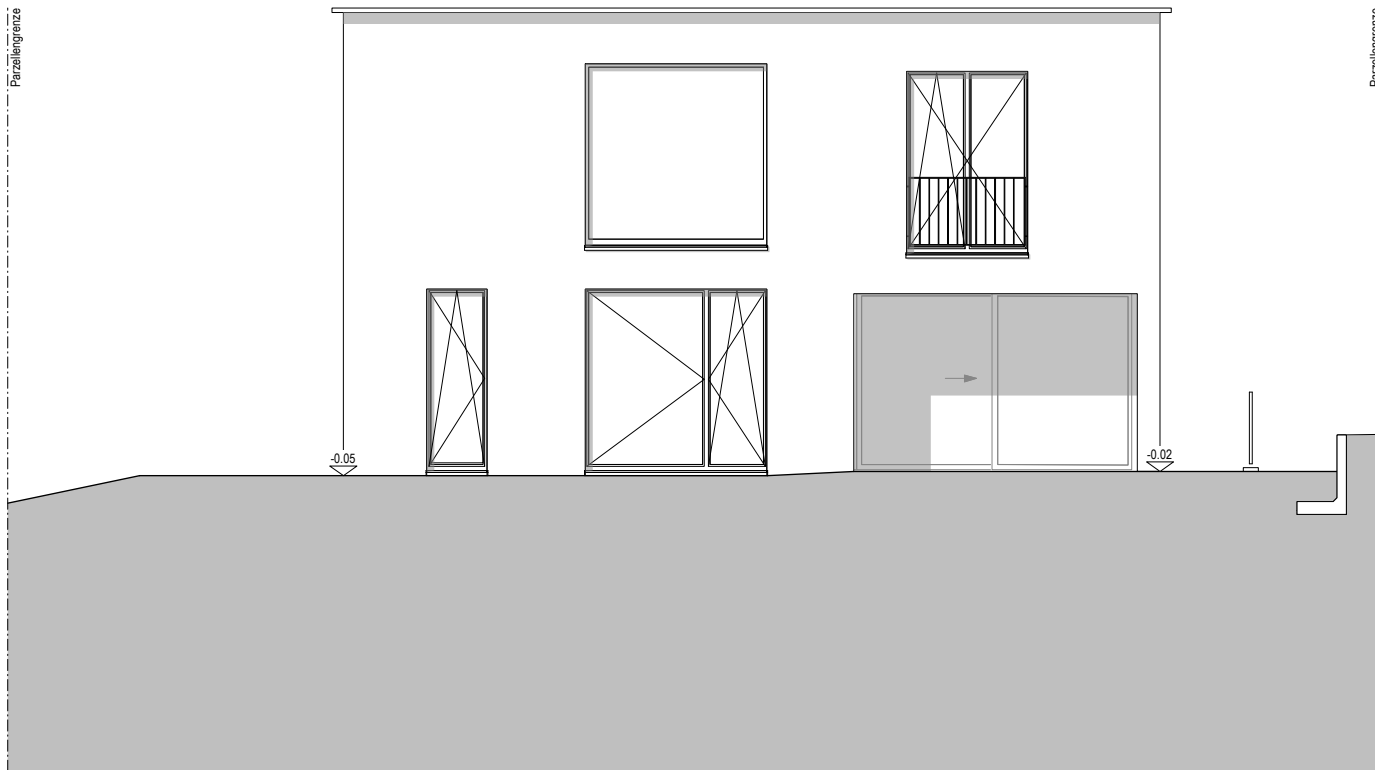
SCHNITT B - B 1:100





OSTFASSADE 1:100





WESTFASDADE 1:100