

**Praktische Arbeiten**

Kandidatin / Kandidat (Name, Vorname)

Kand. Nr.

.....

.....

1. Vorbereitung für Ausführungspläne
- 1.1 Problembearbeitung Teil B**
- 1.2 Gespräch zur Problembearbeitung
2. Arbeitsprobe
3. Skizzen, Aufnahmen
4. Gespräch über das Wahlpflichtfach

**Aufgabenstellung zur Problembearbeitung Teil B – Zeitrahmen 7 ¼ Sdt.**

Für das vorliegende Bauvorhaben sollen die in den Plänen gekennzeichneten Bereiche schrittweise zu Lösungsvorschlägen im Massstab 1:5 ausgearbeitet werden.

Es müssen insgesamt 6 Detaillösungen erstellt werden.

Diese Detaillösungen werden Sie später im Fachgespräch zusätzlich erläutern können.

**Darstellung**

Jedes Detail ist separat auf einem A3- Papier / Querformat darzustellen. Für die dazugehörigen Entwurfsskizzen sind beliebig viele A3- Papiere erlaubt. Diese müssen erkennbar bezeichnet und zuordenbar sein.

## Erläuterungen zur Projektvorlage

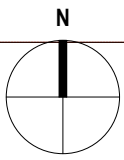
### Neubau eines Einfamilienhauses

Die Vorlage entspricht dem Stand eines Vorprojekts. In die Ausführungspläne sollen Idee, Konzept, Charakter und Hauptmasse übernommen werden. Die Angaben sind unvollständig und müssen wo notwendig, dem Projekt entsprechend sinnvoll übernommen und ergänzt werden.

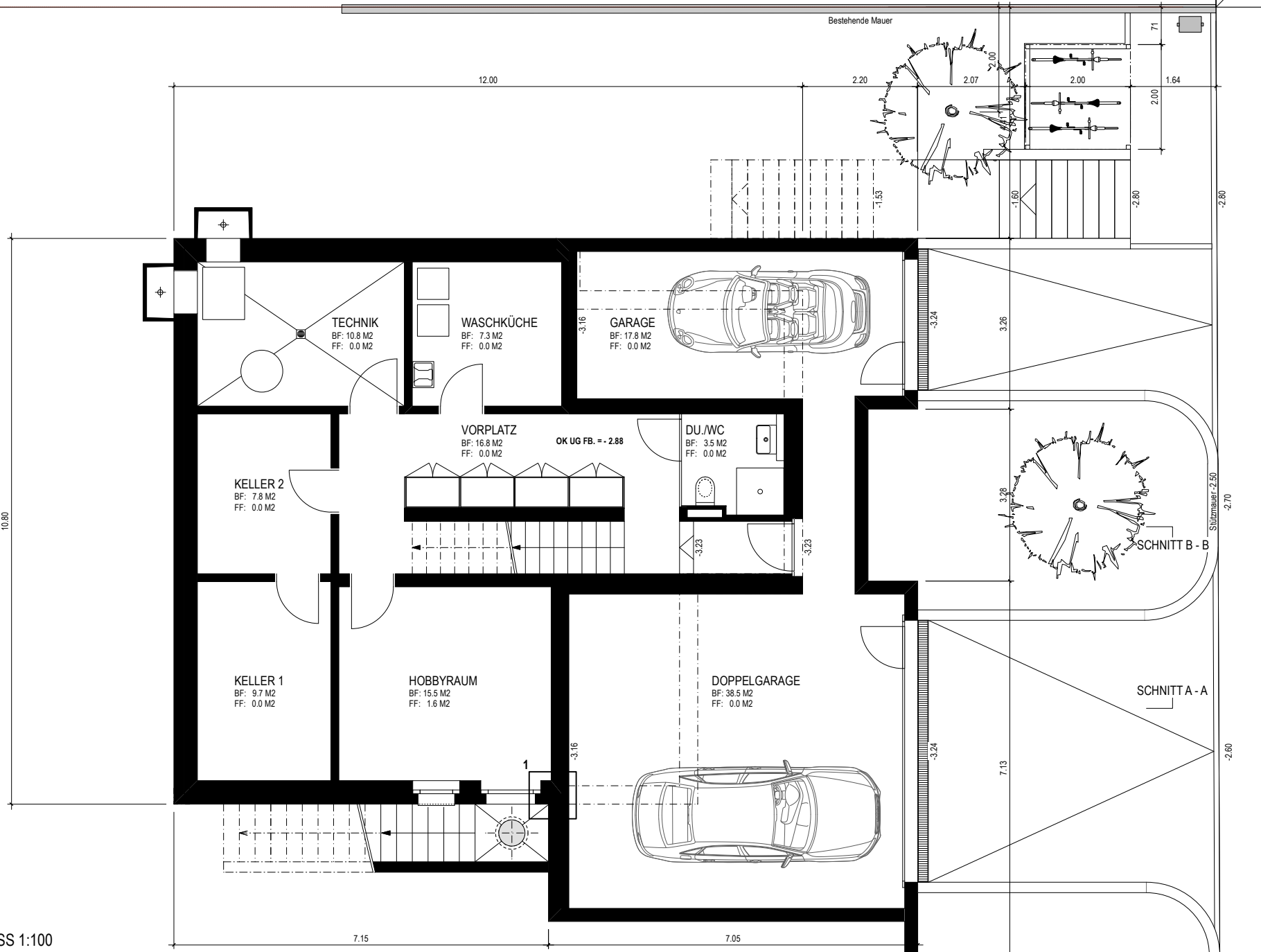
### Konstruktionsangaben

Foundation	Stahlbeton mit Magerbetonsohle
Decke über UG	Schichtaufbau freigestellt, Bodenheizung
Decke über EG	Schichtaufbau freigestellt, Bodenheizung
Decke über OG	Schichtaufbau freigestellt
Aussenwände UG	Schichtaufbau freigestellt unter Beachtung der Statik, nicht erdberührte Flächen sind verputzt
Aussenwände EG + OG	Schichtaufbau freigestellt unter Beachtung der Statik, verputzt
Garagen und Eingangsvordach	In Sichtbeton
Innenwände	Material freigestellt unter Beachtung der Statik
Ausstentreppe	Kellertreppe im Aussenbereich in Ortbeton
Innentreppe UG bis OG	Innentreppe UG bis EG in Ortbeton, EG bis OG offene Konstruktion
Flachdach nicht begehbar	Schichtaufbau freigestellt, extensiv begrünt
Terrassen	Schichtaufbau freigestellt, Gehbelag mit Platten
Fenster / Wetterschutz	Holzmetall, IV / Verbunddrafflamellen bei allen Fenstern, bei Schiebefenstern frei
Spengler	Titanzink
Heizung	WP, alle Räume in UG, EG und OG sind beheizt. <u>Ausnahme:</u> Technikraum, Keller, Waschküche und Garagen.

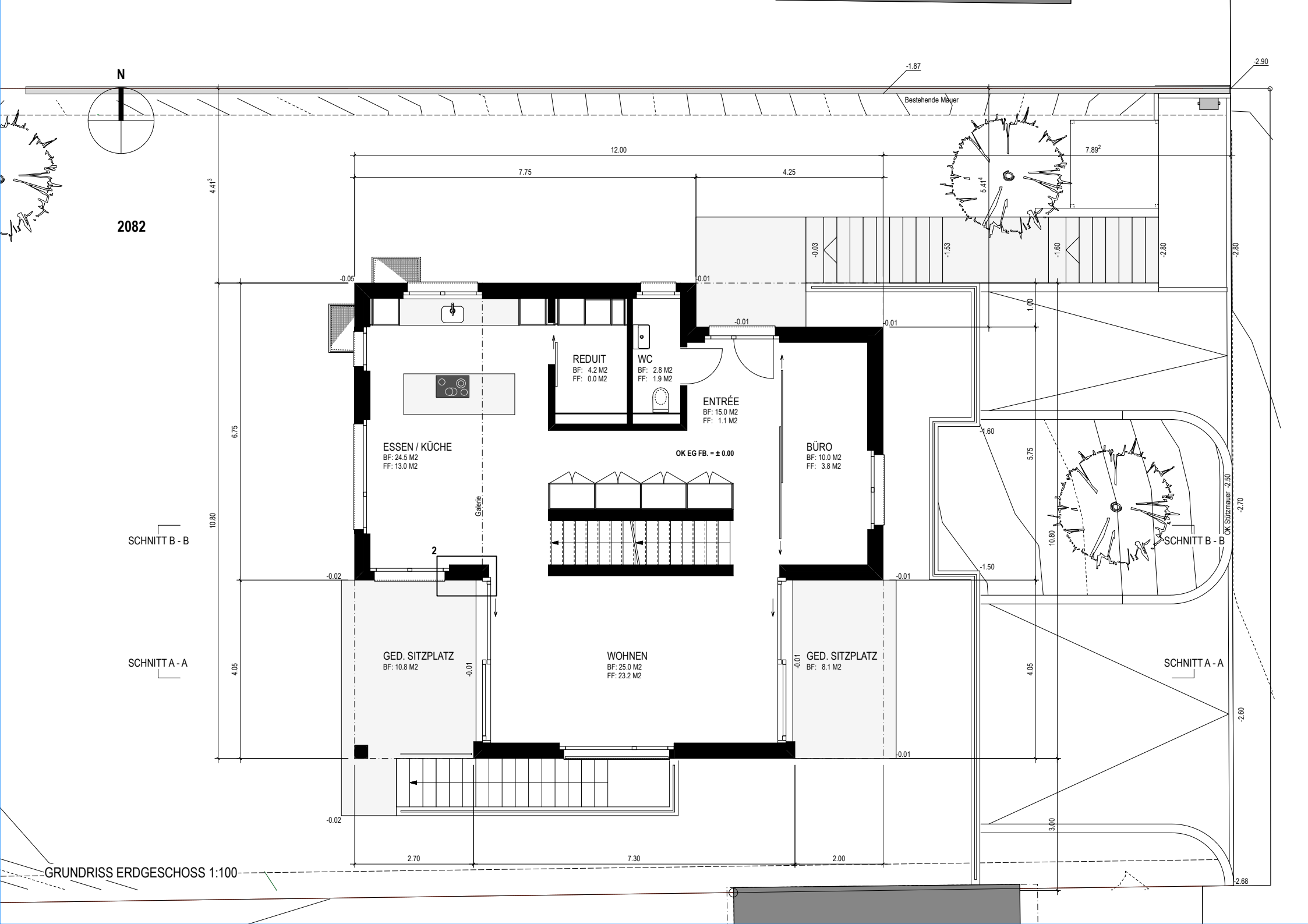
Terrain best.  
-2.90



2082



GRUNDRISS UNTERGESCHOSS 1:100



2082

SCHNITT B - B

SCHNITT A - A

GRUNDRISS ERDGESCHOSS 1:100

ESSEN / KÜCHE  
BF: 24.5 M2  
FF: 13.0 M2

GED. SITZPLATZ  
BF: 10.8 M2

REDUIT  
BF: 4.2 M2  
FF: 0.0 M2

WC  
BF: 2.8 M2  
FF: 1.9 M2

ENTRÉE  
BF: 15.0 M2  
FF: 1.1 M2

WOHNEN  
BF: 25.0 M2  
FF: 23.2 M2

BÜRO  
BF: 10.0 M2  
FF: 3.8 M2

GED. SITZPLATZ  
BF: 8.1 M2

OK EG FB. = ± 0.00

-1.87

Bestehende Mauer

-2.90

7.89<sup>2</sup>

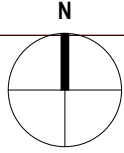
5.41<sup>2</sup>

OK Stützmauer -2.50

SCHNITT B - B

SCHNITT A - A

OK Stützmauer -2.68



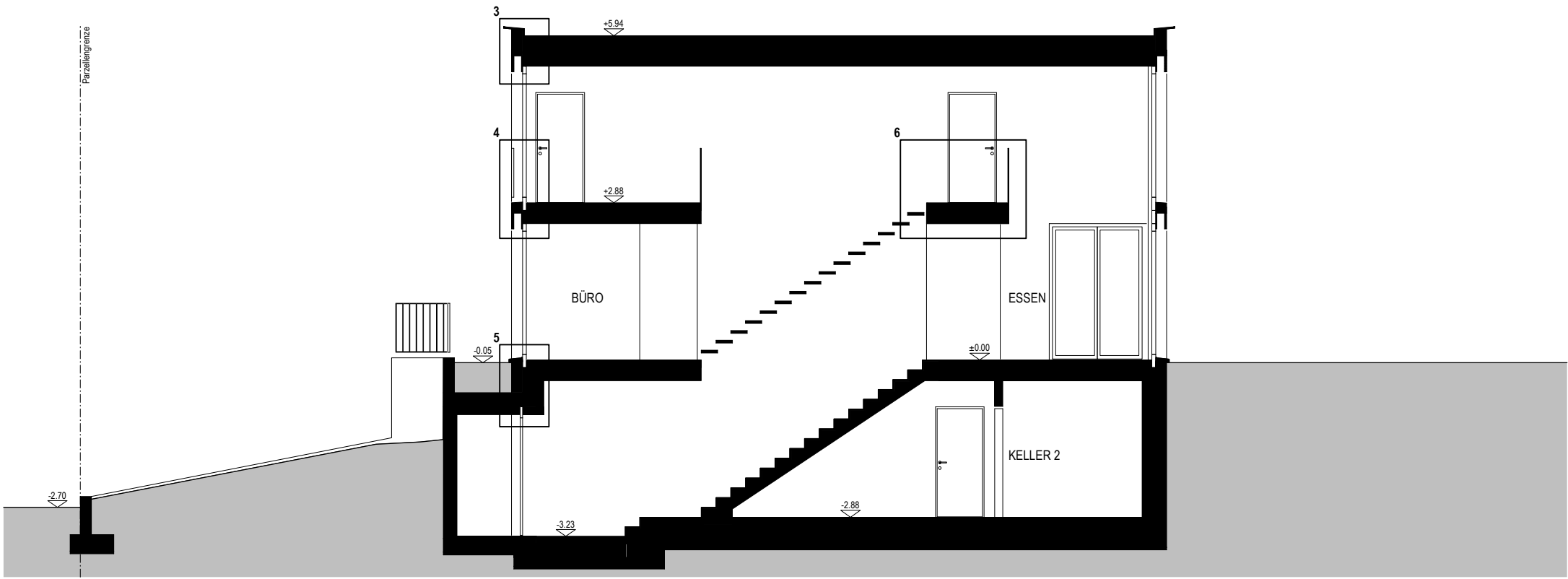
2082



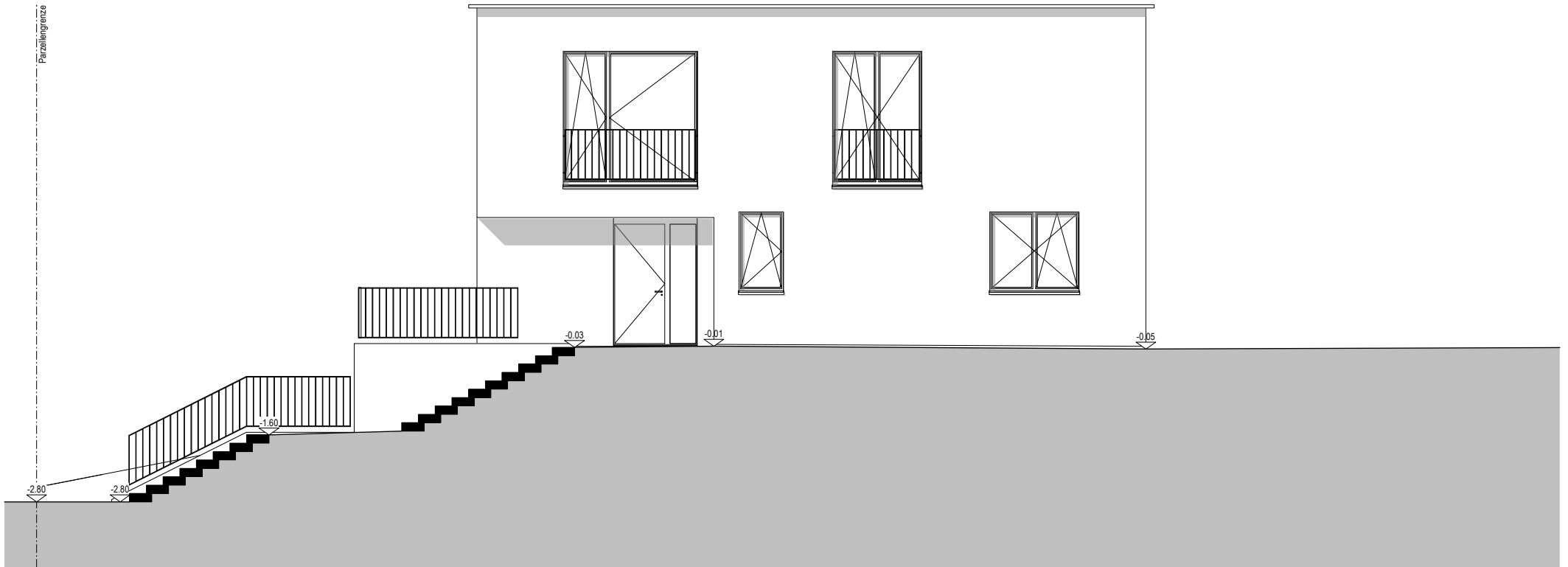
GRUNDRISS OBERGESCHOSS 1:100



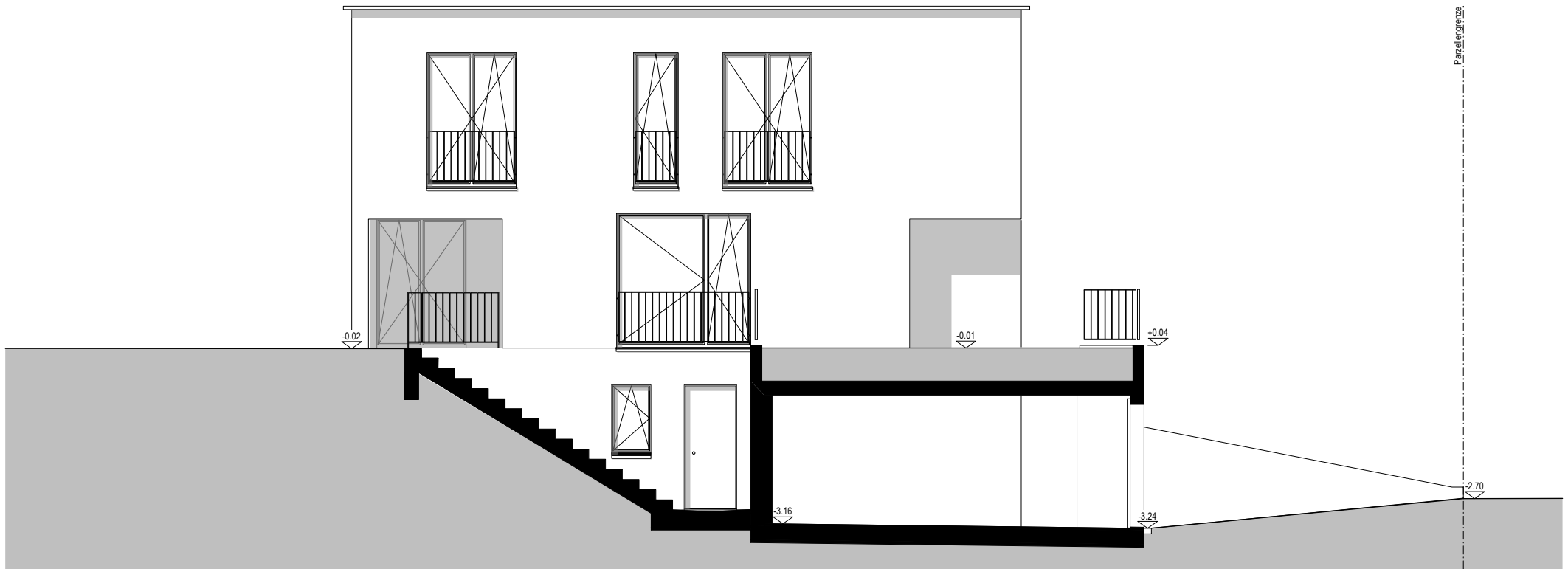
SCHNITTA - A 1:100



SCHNITT B - B 1:100







SÜDFASSADE 1:100

