

Praktische Arbeiten

Kandidatin / Kandidat (Name, Vorname)

Kand. Nr.

.....

.....

1. Vorbereitung für Ausführungspläne
- 1.1 Problembearbeitung Teil B
- 1.2 Gespräch zur Problembearbeitung
- 2. Arbeitsprobe**
3. Skizzen, Aufnahmen
4. Gespräch über das Wahlpflichtfach

Aufgabenstellung zur Arbeitsprobe – Zeitrahmen 4 ½ Std.

Erstellen Sie einen Detailplan im Massstab 1:20 vom vorgegebenen Ausschnitt im Schnitt A - A.

Darstellung / Anforderungen

Die Darstellung und Zeichnungsart ist frei / Planformat 42 x 59.4 cm, hochformat, gerollt.

Der Plan soll alle wichtigen Details in Konstruktion, Materialisierung und den entsprechenden Schichtaufbau beinhalten.

Die Schichtaufbauten sind in Material und Dimension zu beschreiben.

Der Plan ist massstäblich zu zeichnen, ausführlich zu vermessen und mit Koten zu versehen (Stand Detailplanung).

Der Plan soll gut lesbar, sauber und übersichtlich sein.

Erläuterungen zur Projektvorlage

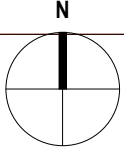
Neubau eines Einfamilienhauses

Die Vorlage entspricht dem Stand eines Vorprojekts. In die Ausführungspläne sollen Idee, Konzept, Charakter und Hauptmasse übernommen werden. Die Angaben sind unvollständig und müssen wo notwendig, dem Projekt entsprechend sinnvoll übernommen und ergänzt werden.

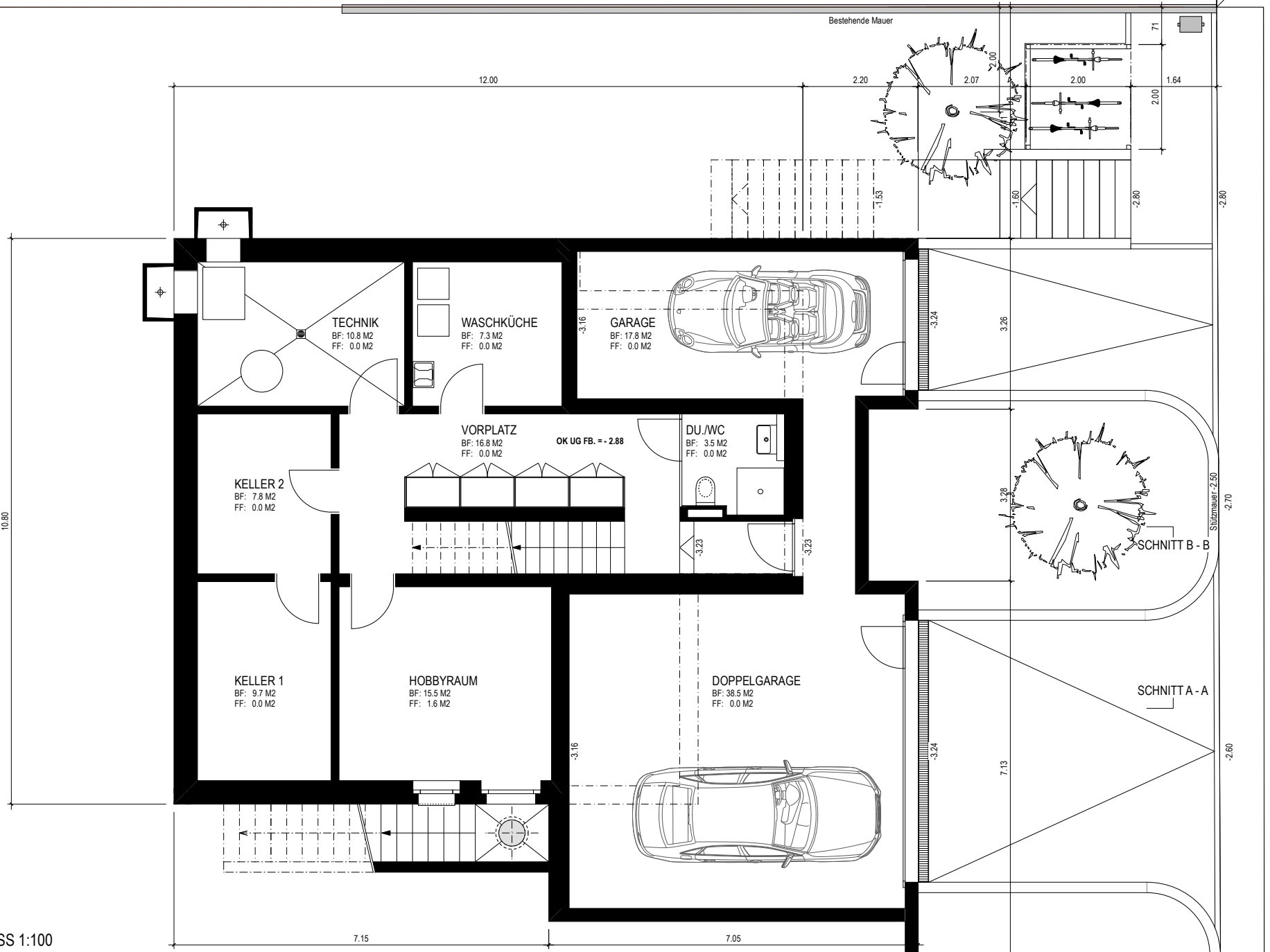
Konstruktionsangaben

Foundation	Stahlbeton mit Magerbetonsohle
Decke über UG	Schichtaufbau freigestellt, Bodenheizung
Decke über EG	Schichtaufbau freigestellt, Bodenheizung
Decke über OG	Schichtaufbau freigestellt
Aussenwände UG	Schichtaufbau freigestellt unter Beachtung der Statik, nicht erdberührte Flächen sind verputzt
Aussenwände EG + OG	Schichtaufbau freigestellt unter Beachtung der Statik, verputzt
Garagen und Eingangsvordach	In Sichtbeton
Innenwände	Material freigestellt unter Beachtung der Statik
Ausstentreppe	Kellertreppe im Aussenbereich in Ortbeton
Innentreppe UG bis OG	Innentreppe UG bis EG in Ortbeton, EG bis OG offene Konstruktion
Flachdach nicht begehbar	Schichtaufbau freigestellt, extensiv begrünt
Terrassen	Schichtaufbau freigestellt, Gehbelag mit Platten
Fenster / Wetterschutz	Holzmetall, IV / Verbunddrafflamellen bei allen Fenstern, bei Schiebefenstern frei
Spengler	Titanzink
Heizung	WP, alle Räume in UG, EG und OG sind beheizt. <u>Ausnahme:</u> Technikraum, Keller, Waschküche und Garagen.

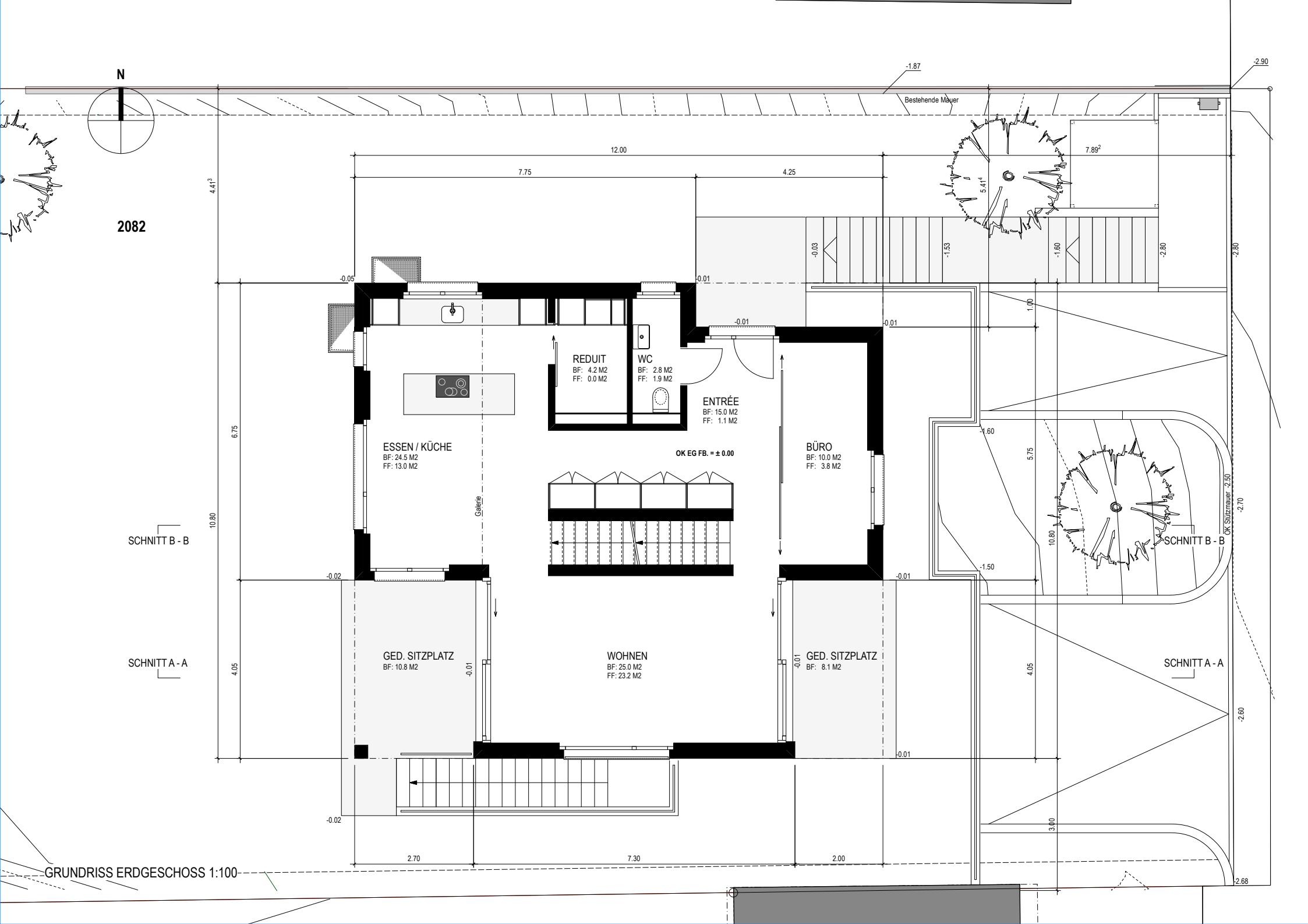
Terrain best.
-2.90



2082



GRUNDRISS UNTERGESCHOSS 1:100



2082

SCHNITT B - B

SCHNITT A - A

GRUNDRISS ERDGESCHOSS 1:100

N

-1.87

-2.90

Bestehende Mauer

12.00

7.75

4.25

7.89²

-0.03

-1.63

-1.60

-2.80

-2.80

-0.05

-0.01

-0.01

-0.01

1.00

REDUIT
BF: 4.2 M2
FF: 0.0 M2

WC
BF: 2.8 M2
FF: 1.9 M2

ENTRÉE
BF: 15.0 M2
FF: 1.1 M2

ESSEN / KÜCHE
BF: 24.5 M2
FF: 13.0 M2

OK EG FB. = ± 0.00

BÜRO
BF: 10.0 M2
FF: 3.8 M2

1.60

5.75

SCHNITT B - B

OK Stützmauer -2.50

-0.02

-0.01

-1.50

SCHNITT B - B

SCHNITT A - A

SCHNITT A - A

GED. SITZPLATZ
BF: 10.8 M2

WOHNEN
BF: 25.0 M2
FF: 23.2 M2

GED. SITZPLATZ
BF: 8.1 M2

Galerie

4.41³

10.80

6.75

4.05

-0.02

2.70

7.30

2.00

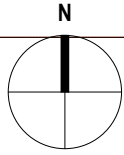
-0.01

4.05

3.80

-2.60

2.68

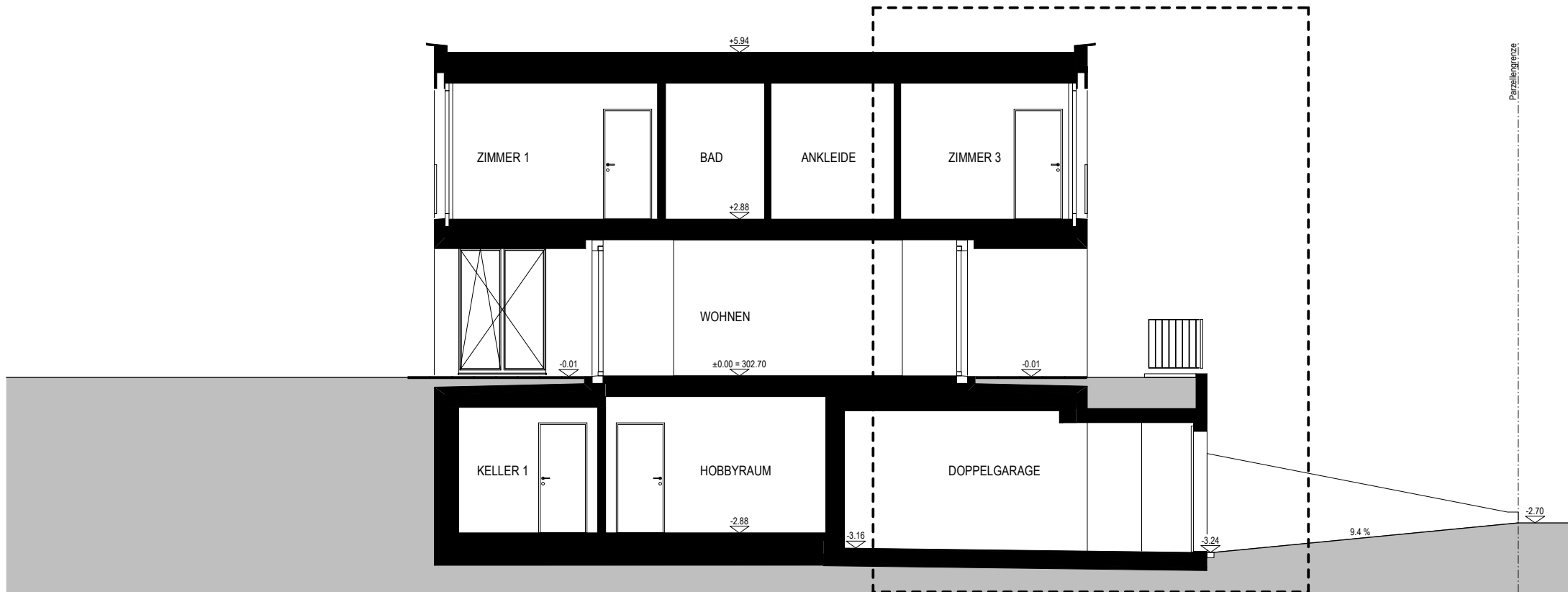


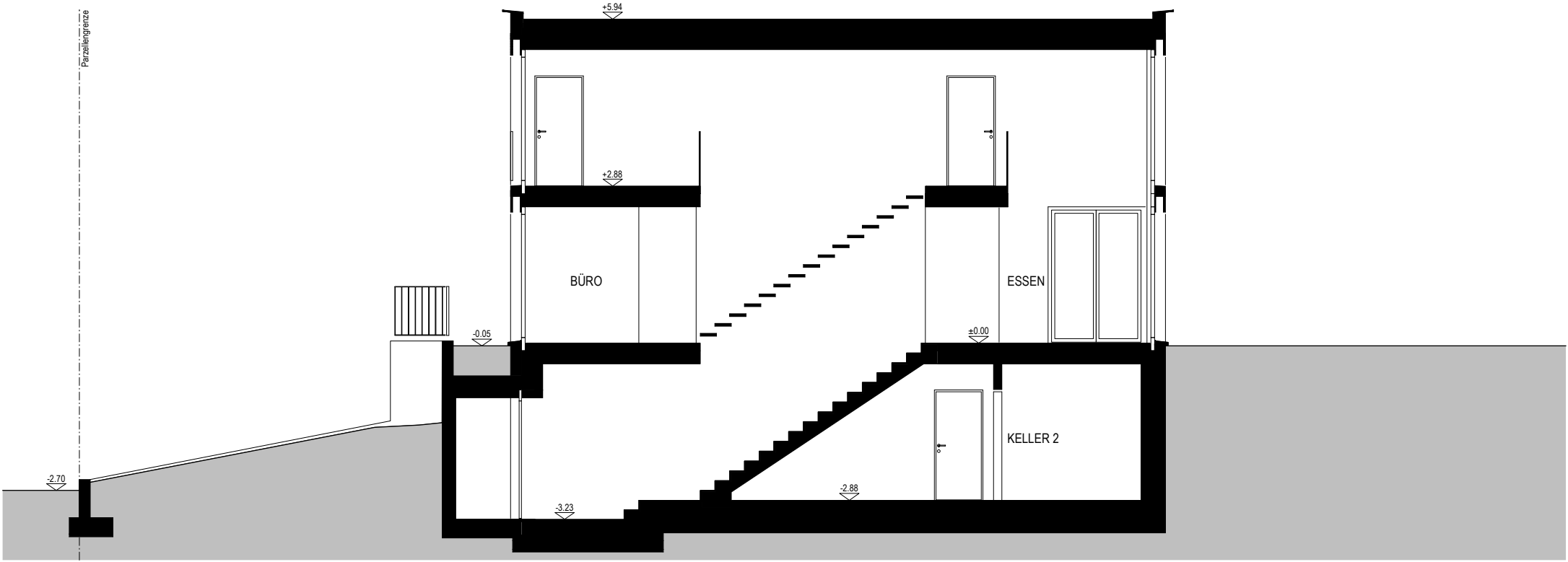
2082



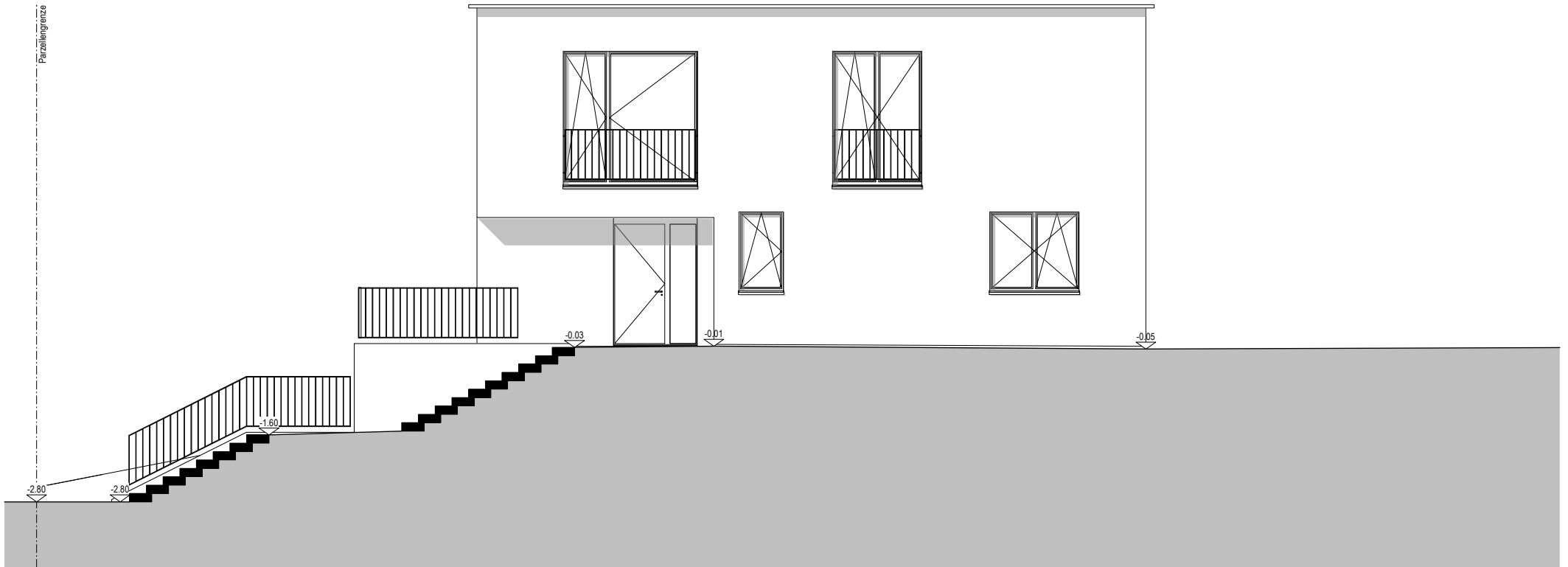
GRUNDRISS OBERGESCHOSS 1:100

DETAILSCHNITT MST. 1:20

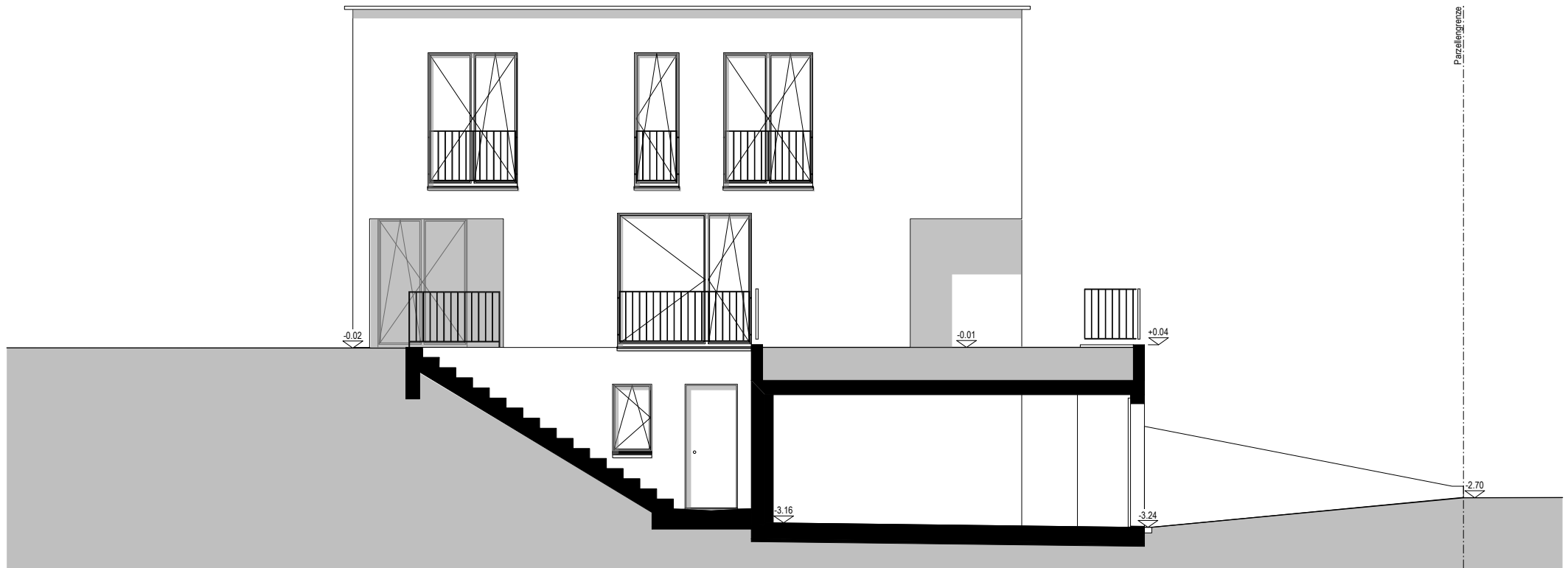




SCHNITT B - B 1:100







SÜDFASSADE 1:100

