

Praktische Arbeiten

Kandidatin / Kandidat (Name, Vorname)

Kand. Nr.

.....

.....

1. Vorbereitung für Ausführungspläne
- 1.1 Problembearbeitung Teil B**
- 1.2 Gespräch zur Problembearbeitung
2. Arbeitsprobe
3. Skizzen, Aufnahmen
4. Gespräch über das Wahlpflichtfach

Aufgabenstellung zur Problembearbeitung Teil B – Zeitrahmen 7 1/4 Std.

Für das vorliegende Bauvorhaben sollen die in den Plänen gekennzeichneten Bereiche schrittweise zu Lösungsvorschlägen im Massstab 1:5 ausgearbeitet werden.
Es müssen insgesamt 6 Detaillösungen erstellt werden.

Diese Detaillösungen werden Sie später im Fachgespräch zusätzlich erläutern können.

Darstellung

Jedes Detail ist separat auf einem A3 Papier darzustellen. Für die dazugehörigen Entwicklungsskizzen sind beliebig viele A3 Papiere erlaubt. Diese müssen erkennbar bezeichnet und zuordenbar sein.

Erläuterungen zur Projektvorlage

Kandidatin / Kandidat (Name, Vorname)

Kand. Nr.

.....

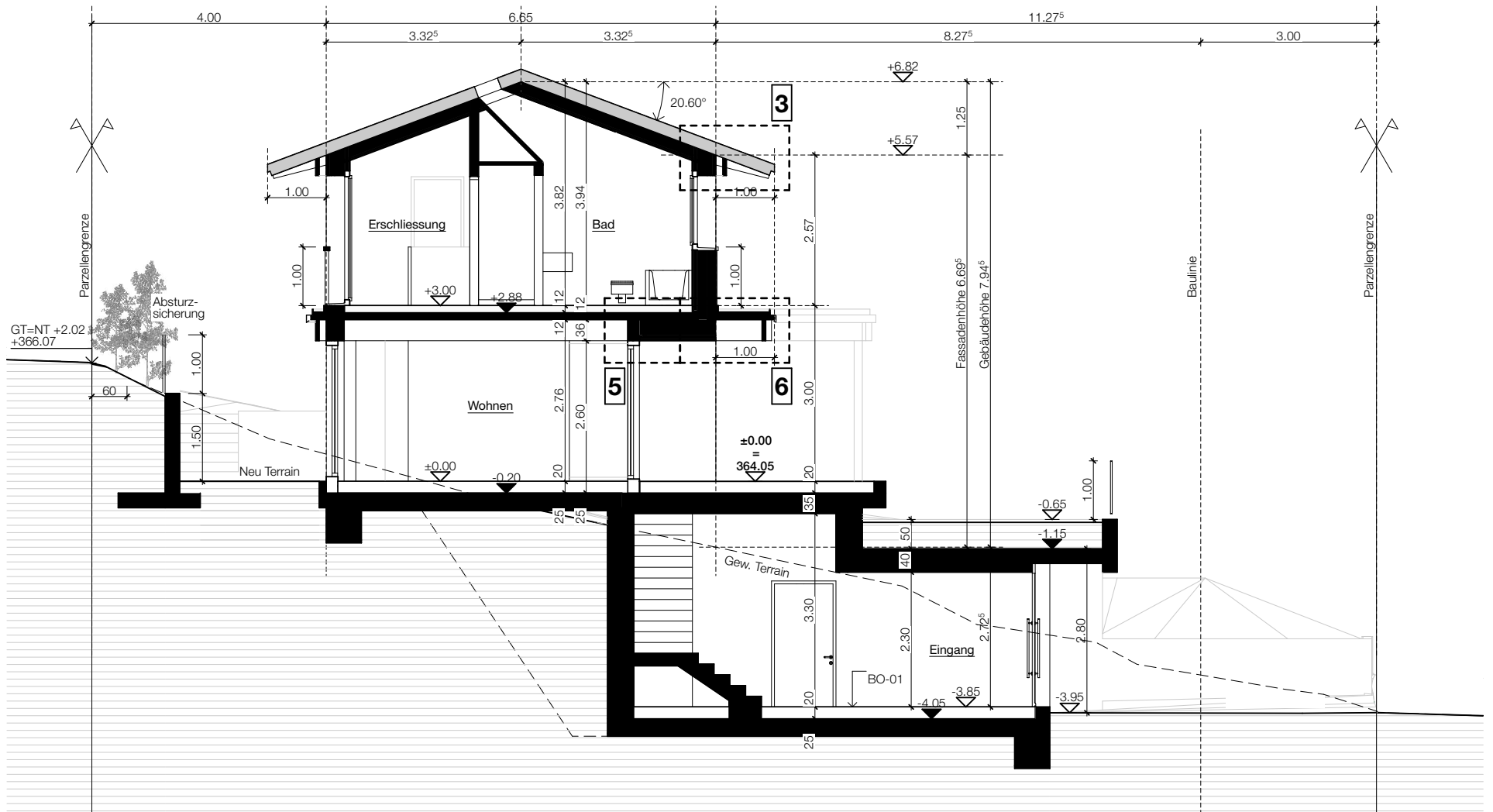
.....

Einfamilienhaus

Die Vorlage entspricht dem Stand eines Vorprojekts. Die Pläne haben darstellerischen Charakter. Je nach gewählter Konstruktion können Details variieren. In die Ausführungspläne sollen Idee, Konzept, Charakter und Hauptmasse soweit wie möglich übernommen werden. Die Vorgaben sind unvollständig und müssen wo notwendig, dem Projekt entsprechend sinnvoll übernommen und ergänzt werden. Verbindlich sind die Normen und Gesetze des Kantons Basel-Land, die angegebene Hauptmasse, die Koten sowie der nachfolgende Beschrieb.

Konstruktionsangaben

Foundation	Stahlbeton mit Magerbetonsohle
Decke über UG	Stahlbeton, Bodenheizung
Decke über EG	Holzbalkenlage
Aussenwände UG	Schichtaufbau freigestellt unter Beachtung der Statik
Aussenwände EG	Holzelementbau
Innenwände	Material freigestellt unter Beachtung der Statik
Terrasse	Schichtaufbau freigestellt
Terrassenüberdachung	Holzelementbau
Steildach	Holzbau
Fenster	Holzmetall
Wetterschutz	Verbunddrafflamellen an Aussenfassaden
Spengler	freigestellt
Heizung	Wärmepumpe, beheizt sind alle Räume im Dach- Erd- und Untergeschoss, ausser der Garage und des Technik- und Kellerraum



Schnitt A-A

