

Praktische Arbeiten

Kandidatin / Kandidat (Name, Vorname)

Kand. Nr.

.....

.....

1. Vorbereitung für Ausführungspläne
- 1.1 Problembearbeitung Teil A / B
- 1.2 Gespräch zur Problembearbeitung
- 2. Arbeitsprobe**
3. Skizzen, Aufnahmen
4. Gespräch über das Wahlpflichtfach

Aufgabenstellung zur Arbeitsprobe – Zeitrahmen 4 1/2Std.

Erstellen Sie einen Ausführungsplan im Massstab 1:50 vom Schnitt A-A gemäss markiertem Perimeter.

Darstellung / Anforderungen

Die Darstellung und Zeichnungsart ist frei / Planformat frei, gefaltet auf A4.

Der Plan soll alle wichtigen Details in Konstruktion, Materialisierung und den entsprechenden Schichtaufbau beinhalten.

Die Schichtaufbauten sind in Material und Dimension zu beschreiben.

Der Plan ist massstäblich zu zeichnen, ausführlich zu vermessen und mit Koten zu versehen (Stand Ausführungsplanung).

Der Plan soll gut lesbar, sauber und übersichtlich sein.

Erläuterungen zur Projektvorlage

Kandidatin / Kandidat (Name, Vorname)

Kand. Nr.

.....

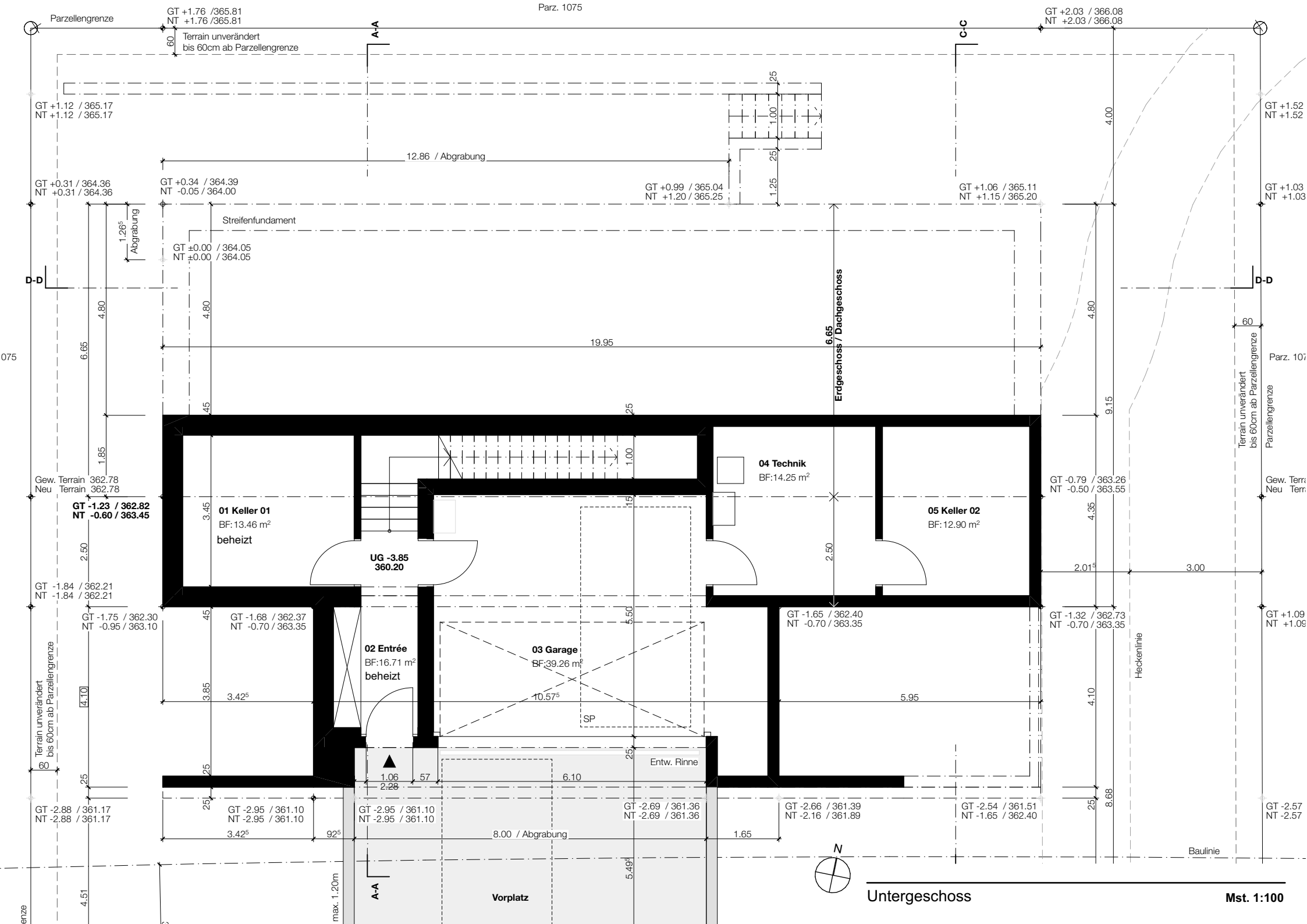
.....

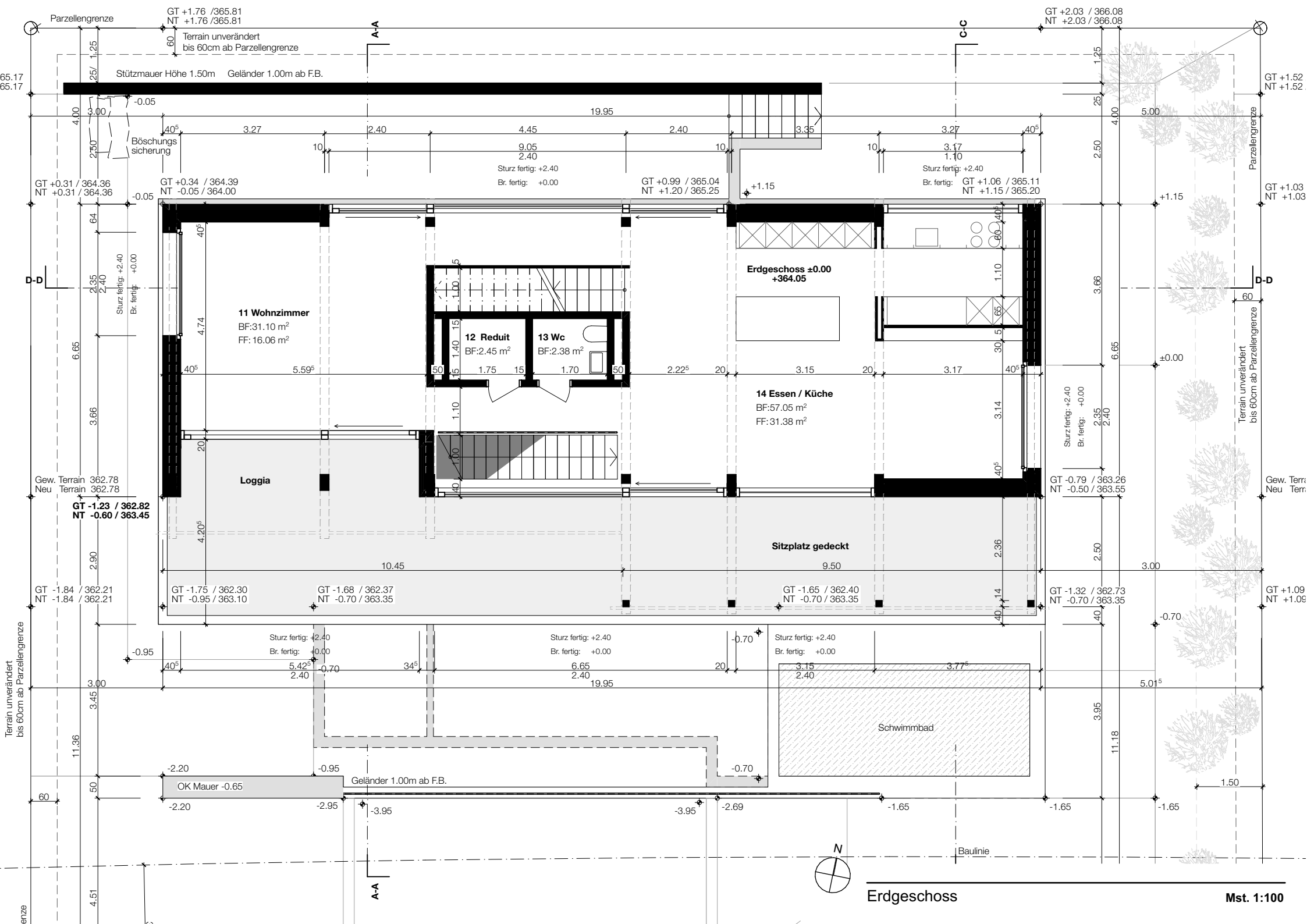
Einfamilienhaus

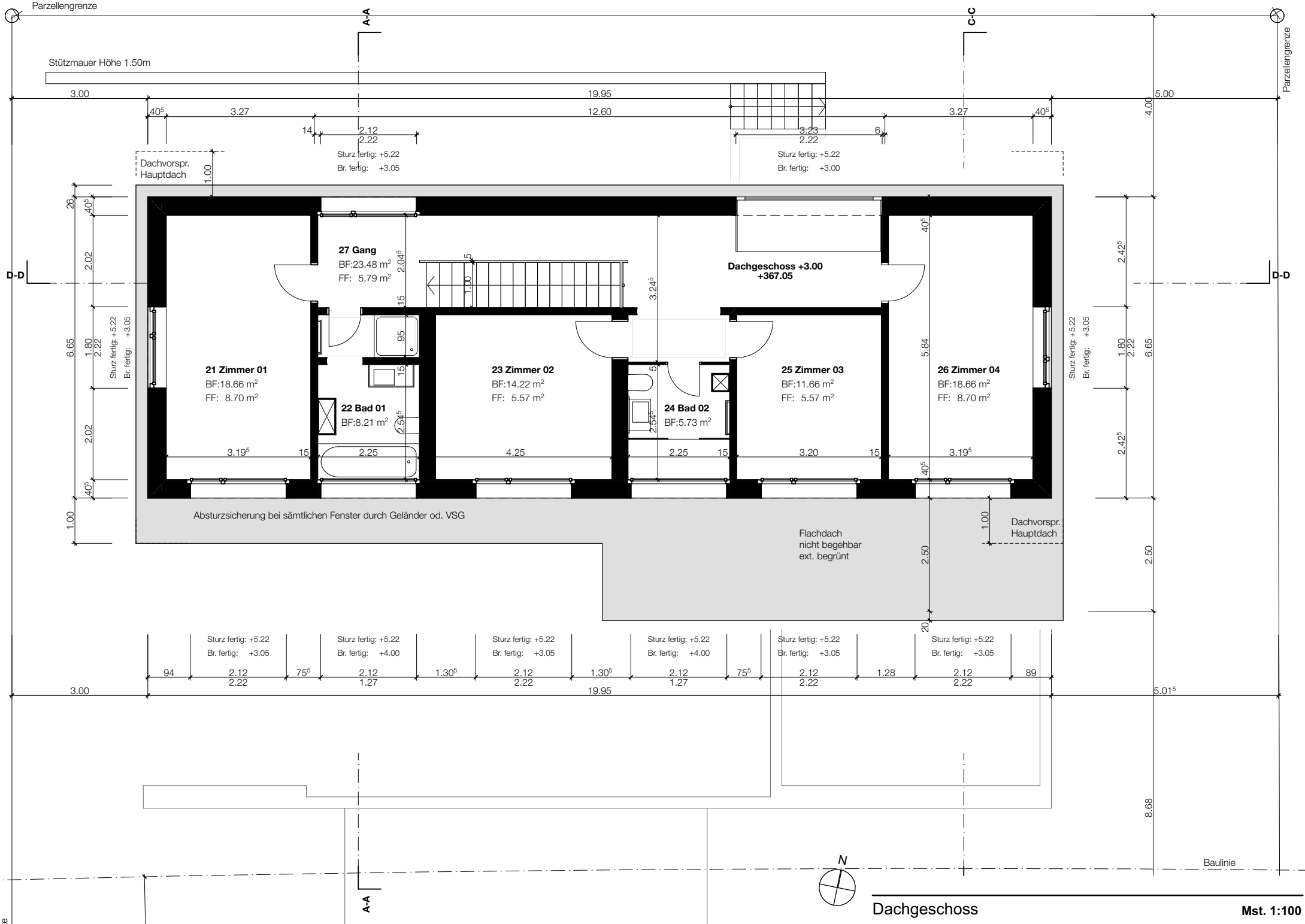
Die Vorlage entspricht dem Stand eines Vorprojekts. Die Pläne haben darstellerischen Charakter. Je nach gewählter Konstruktion können Details variieren. In die Ausführungspläne sollen Idee, Konzept, Charakter und Hauptmasse soweit wie möglich übernommen werden. Die Vorgaben sind unvollständig und müssen wo notwendig, dem Projekt entsprechend sinnvoll übernommen und ergänzt werden. Verbindlich sind die Normen und Gesetze des Kantons Basel-Land, die angegebene Hauptmasse, die Koten sowie der nachfolgende Beschrieb.

Konstruktionsangaben

Foundation	Stahlbeton mit Magerbetonsohle
Decke über UG	Stahlbeton, Bodenheizung
Decke über EG	Holzbalkenlage
Aussenwände UG	Schichtaufbau freigestellt unter Beachtung der Statik
Aussenwände EG	Holzelementbau
Innenwände	Material freigestellt unter Beachtung der Statik
Terrasse	Schichtaufbau freigestellt
Terrassenüberdachung	Holzelementbau
Steildach	Holzbau
Fenster	Holzmetall
Wetterschutz	Verbunddrafflamellen an Aussenfassaden
Spengler	freigestellt
Heizung	Wärmepumpe, beheizt sind alle Räume im Dach- Erd- und Untergeschoss, ausser der Garage und des Technik- und Kellerraum







Parzellengrenze

Stützmauer Höhe 1.50m

3.00 19.95 12.60 3.27 40° 3.27 40° 5.00 4.00

Dachvorspr.
Hauptdach

Sturz fertig: +5.22
Br. fertig: +3.05

Sturz fertig: +5.22
Br. fertig: +3.00

D-D

D-D

27 Gang
BF: 23.48 m²
FF: 5.79 m²

21 Zimmer 01
BF: 18.66 m²
FF: 8.70 m²

22 Bad 01
BF: 8.21 m²

23 Zimmer 02
BF: 14.22 m²
FF: 5.57 m²

24 Bad 02
BF: 5.73 m²

25 Zimmer 03
BF: 11.66 m²
FF: 5.57 m²

26 Zimmer 04
BF: 18.66 m²
FF: 8.70 m²

Dachgeschoss +3.00
+367.05

Absturzicherung bei sämtlichen Fenster durch Geländer od. VSG

Flachdach nicht begehbar ext. begrünt

Dachvorspr. Hauptdach

Sturz fertig: +5.22 Br. fertig: +3.05

Sturz fertig: +5.22 Br. fertig: +4.00

Sturz fertig: +5.22 Br. fertig: +3.05

Sturz fertig: +5.22 Br. fertig: +4.00

Sturz fertig: +5.22 Br. fertig: +3.05

Sturz fertig: +5.22 Br. fertig: +3.05

3.00 94 2.12 75⁵ 2.12 1.30⁵ 2.12 1.30⁵ 2.12 75⁵ 2.12 1.28 2.12 89 5.01⁵

Parzellengrenze

Parzellengrenze

A-A



Dachgeschoss

Mst. 1:100

Baulinie

8.68

2.50

Sturz fertig: +5.22
Br. fertig: +3.05

2.42⁵

1.80

2.42⁵

2.42⁵

6.65

2.22

2.02

2.02

2.02

26

40°

1.00

2.02

1.60

2.02

40°

1.00

2.50

5.01⁵

8.68

4.00

5.00

40°

1.00

2.02

1.60

2.02

40°

1.00

2.50

5.01⁵

8.68

4.00

5.00

40°

1.00

2.02

1.60

2.02

40°

1.00

2.50

5.01⁵

8.68

4.00

5.00

40°

1.00

2.02

1.60

2.02

40°

1.00

2.50

5.01⁵

8.68

4.00

5.00

40°

1.00

2.02

1.60

2.02

40°

1.00

2.50

5.01⁵

8.68

4.00

5.00

40°

1.00

2.02

1.60

2.02

40°

1.00

2.50

5.01⁵

8.68

4.00

5.00

40°

1.00

2.02

1.60

2.02

40°

1.00

2.50

5.01⁵

8.68

4.00

5.00

40°

1.00

2.02

1.60

2.02

40°

1.00

2.50

5.01⁵

8.68

4.00

5.00

40°

1.00

2.02

1.60

2.02

40°

1.00

2.50

5.01⁵

8.68

4.00

5.00

40°

1.00

2.02

1.60

2.02

40°

1.00

2.50

5.01⁵

8.68

4.00

5.00

40°

1.00

2.02

1.60

2.02

40°

1.00

2.50

5.01⁵

8.68

4.00

5.00

40°

1.00

2.02

1.60

2.02

40°

1.00

2.50

5.01⁵

8.68

4.00

5.00

40°

1.00

2.02

1.60

2.02

40°

1.00

2.50

5.01⁵

8.68

4.00

5.00

40°

1.00

2.02

1.60

2.02

40°

1.00

2.50

5.01⁵

8.68

4.00

5.00

40°

1.00

2.02

1.60

2.02

40°

1.00

2.50

5.01⁵

8.68

4.00

5.00

40°

1.00

2.02

1.60

2.02

40°

1.00

2.50

5.01⁵

8.68

4.00

5.00

40°

1.00

2.02

1.60

2.02

40°

1.00

2.50

5.01⁵

8.68

4.00

5.00

40°

1.00

2.02

1.60

2.02

40°

1.00

2.50

5.01⁵

8.68

4.00

5.00

40°

1.00

2.02

1.60

2.02

40°

1.00

2.50

5.01⁵

8.68

4.00

5.00

40°

1.00

2.02

1.60

2.02

40°

1.00

2.50

5.01⁵

8.68

4.00

5.00

40°

1.00

2.02

1.60

2.02

40°

1.00

2.50

5.01⁵

8.68

